

# FORMA SITUALES

Módulo Producto y Hábitat

- Natalia Castaño Londoño
- Carolina Escobar Guzmán
- Mariana Robledo Maya



**Concepto** Reconfiguro tu alcoba de acuerdo a las practicas que realizas allí, por mi tamaño y función soy el objeto principal de este espacio, te brindo la facilidad de ejecutar múltiples actividades al tiempo de manera individual o colectiva, soporto máximo a 3 personas sentadas y acostadas y mas de 3 cuando me utilizas como superficie. Sé que necesitas estar muy cómodo, al usar los diferentes cojines que tengo, puedes optar diferentes posturas como sedente, yacente y semi yacente. Almaceno y ofrezco una conexión eléctrica para los objetos electrónicos como: celular, Tablet, computador. Además como función secundaria puedo convertirme en una cama sencilla para maximizar mi función durante el descanso activo

## Detalles

En las siguientes 6 imágenes, se evidenciarán los detalles más importantes del sistema de mobiliario.



## Resumen

Es un sistema de mobiliario diseñado para el disfrute del descanso activo de sus usuarios cuando se encuentran dentro de sus viviendas. Al adecuarse espacialmente de manera óptima dentro de las alcobas, logra reconfigurar dichos espacios, ya que cuenta con un sistema de rodachinas que le facilitan al usuario la movilidad de este dentro del espacio, además brinda diferentes alternativas como superficies de apoyo para disponer objetos, 6 sistemas de almacenamiento con cajones para que las pertenencias y demás artefactos de uso cotidiano, dispone de un toma eléctrico para conexión inmediata de aparatos electrónicos tales como: computadores portátiles, tablet, celular, sistemas de iluminación, entre otros. Los cojines y demás complementos, hacen que la experiencia para los usuarios sea más cómoda, se adaptan a las diferentes posturas que estos toman al realizar actividades de manera colectiva o individual.

## Abstract

Is a system for the design furniture to enjoy of the active restless for the users when they are inside their households. To adapt a optimum space inside the bedrooms, it achieve to re configure those spaces, because count with a wheels system that it gets easier for the user mobility inside the space, also brings different alternatives like support surfaces to put objects, 6 systems of storage with drawers for the belongings and other artefacts for the daily use, has an electric connector for immediately connection of electronic devices like: pc, tablets, cellphones, illumination systems among others. The cushions and the others complements make the experience more comfortable for the users, the cushions are adaptable to the different postures that the users do to perform an activity in a collective way or individual way

## Paso a Paso

En las siguientes 9 imágenes, se evidenciarán las posibles configuraciones que tiene el sistema.



El sistema se encuentra ensamblado para su uso



Se debe colocar el seguro de las rodachinas para evitar su movimiento utilizando los pies



Las personas reconfiguran el espacio según sus necesidades, influenciadas por las actividades de descanso activo



Optan posturas según la reconfiguración establecida



Para girar el sistema, se debe quitar el seguro de las rodachinas con ayuda de los pies



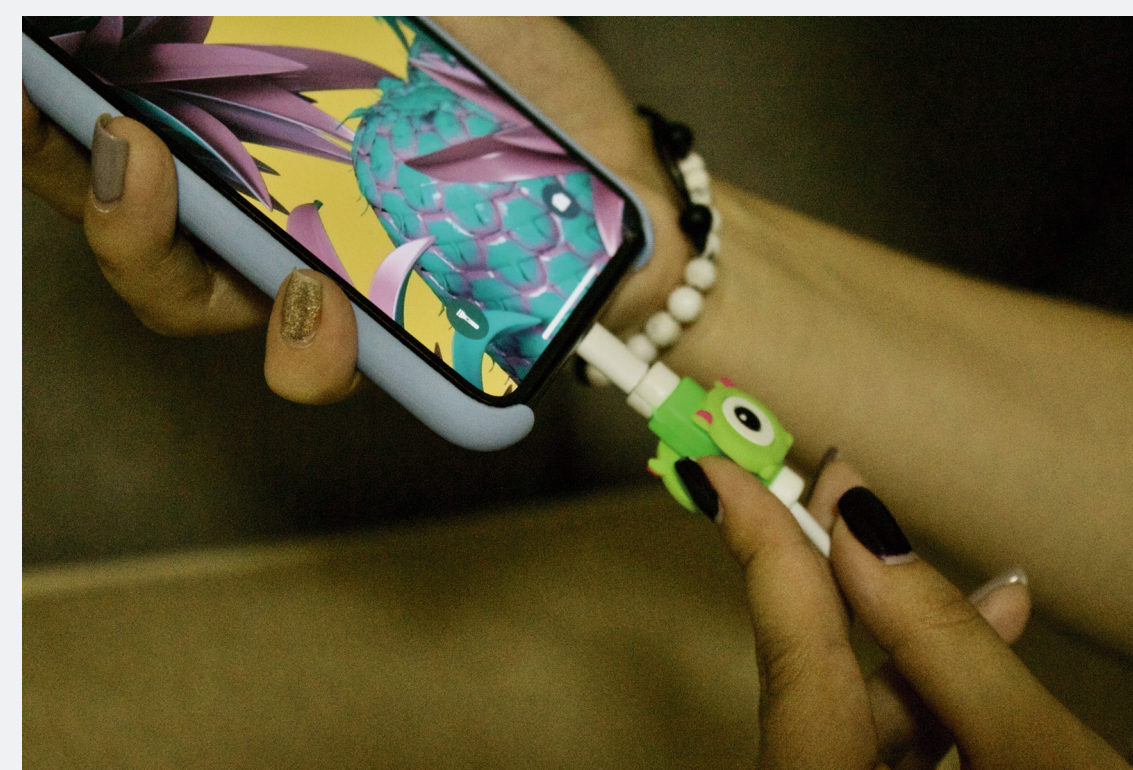
Los usuarios pueden girar el sistema para reconfigurar el espacio



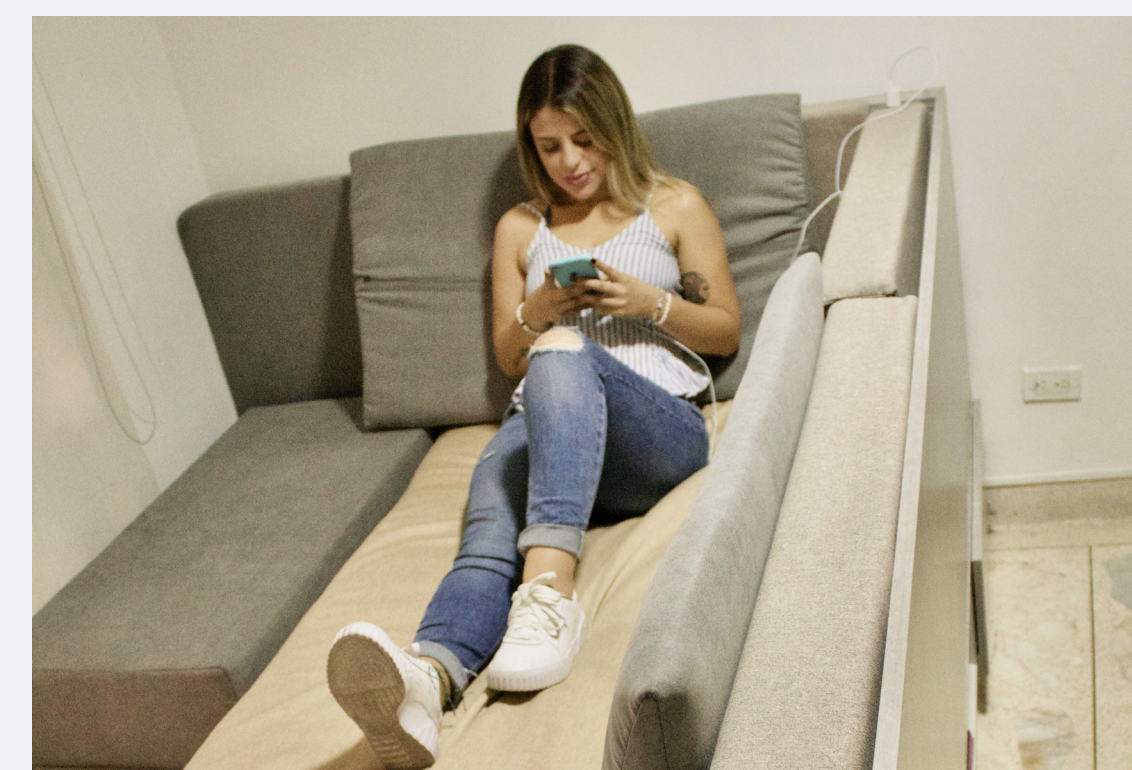
Se debe colocar el seguro de las rodachinas para evitar su movimiento utilizando los pies



La persona que necesite de una conexión eléctrica puede conectar su dispositivo a la torre de conexión.



Conecta el cargador a su dispositivo electrónico



Disfruta de su descanso activo en el sistema de mobiliario

## Armado

En las siguientes 9 imágenes, se evidenciarán las posibles configuraciones que tiene el sistema.



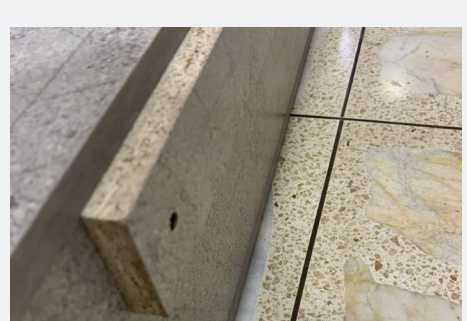
Alinear las dos bases centrales



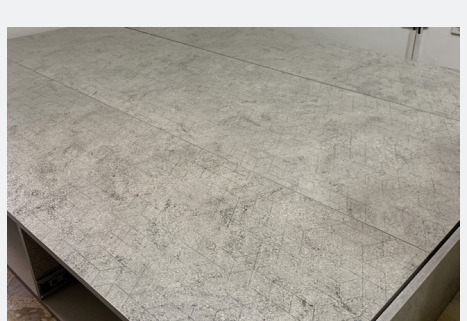
Colocar los rieles en los cajones



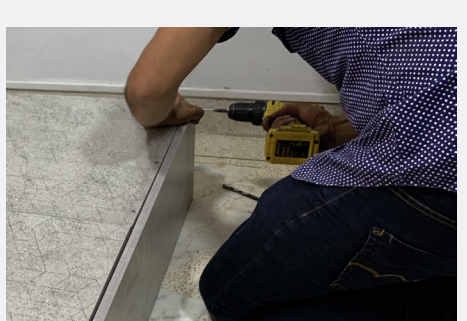
Alinear las dos bases centrales



Ensamblar soporte tabla colchón



Poner tabla del colchón



Asegurar las dos bases centrales en el lateral derecho



Asegurar las dos bases centrales por el lateral izquierdo



Ensamble de la pared trasera por dentro de las bases centrales



Ensamble torre de conexión



Ensamble de las 4 rodachinas en las esquinas



Ensamblar los cajones en las bases centrales

## Carta de Color

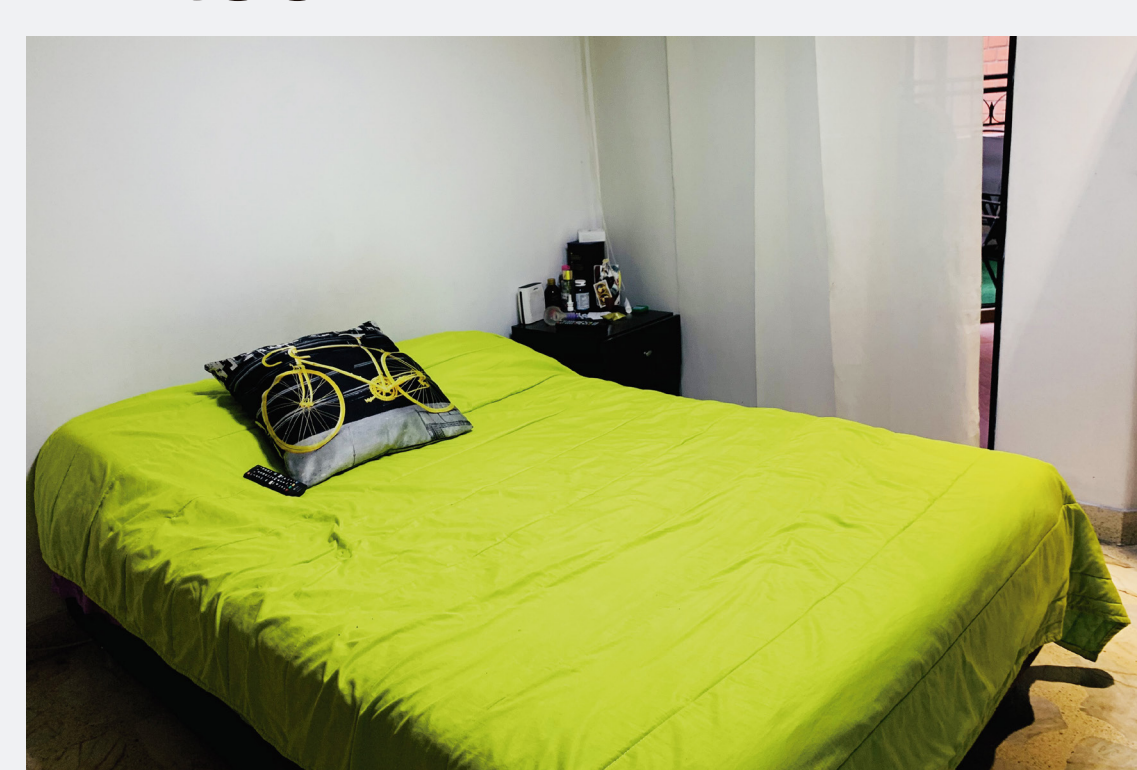


## Planteamiento

Actualmente en los hogares de estrato 4 y 5 de la ciudad de Medellín, se evidencia que el descanso activo por parte de los adultos se realiza de manera individual ejecutando actividades múltiples al tiempo durante la tarde - noche. Debido a esto, los adultos dentro del hogar pasan la mayoría del tiempo libre en sus habitaciones para el desarrollo de dichas actividades tanto activas (actividades físicas, juego en aparatos tecnológicos, entre otros) como pasivas (leer, estar en el computador, ver televisión y estar en el celular)

## Contexto

### Antes



### Ahora

