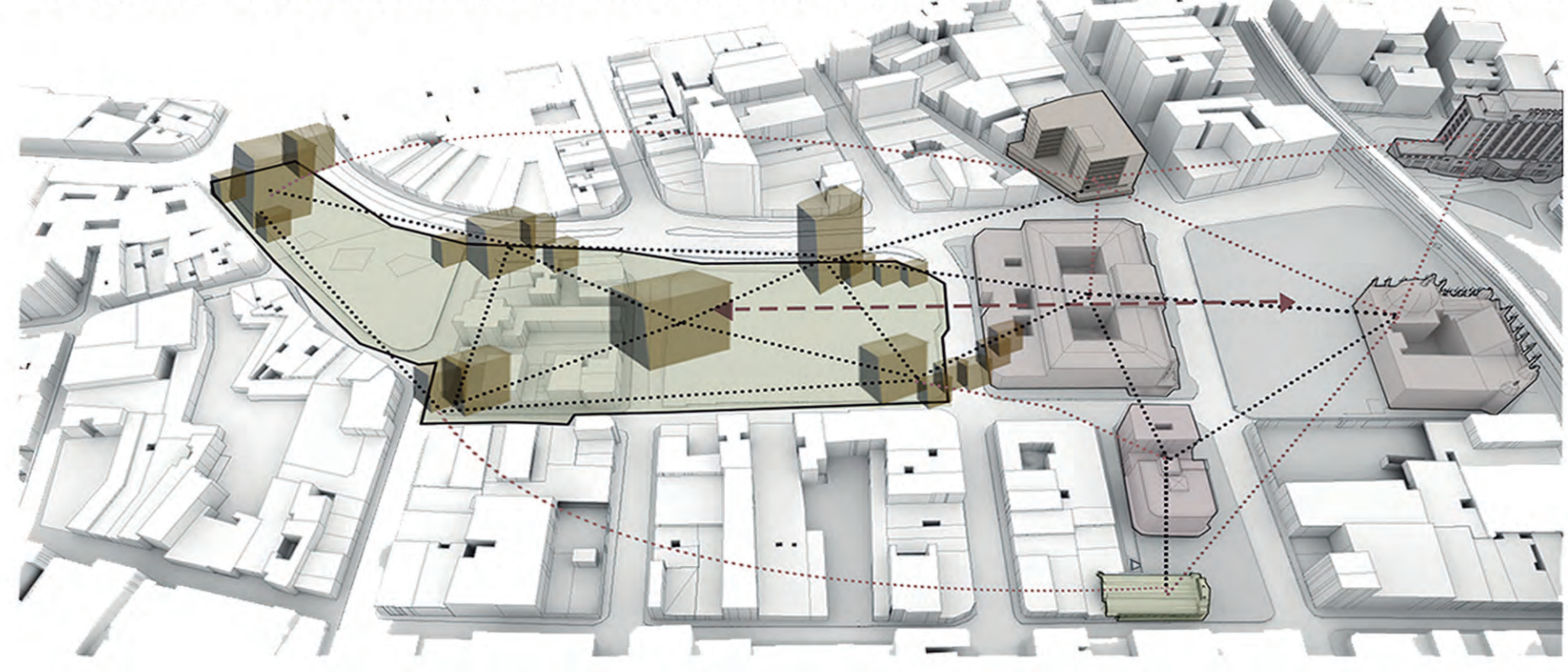


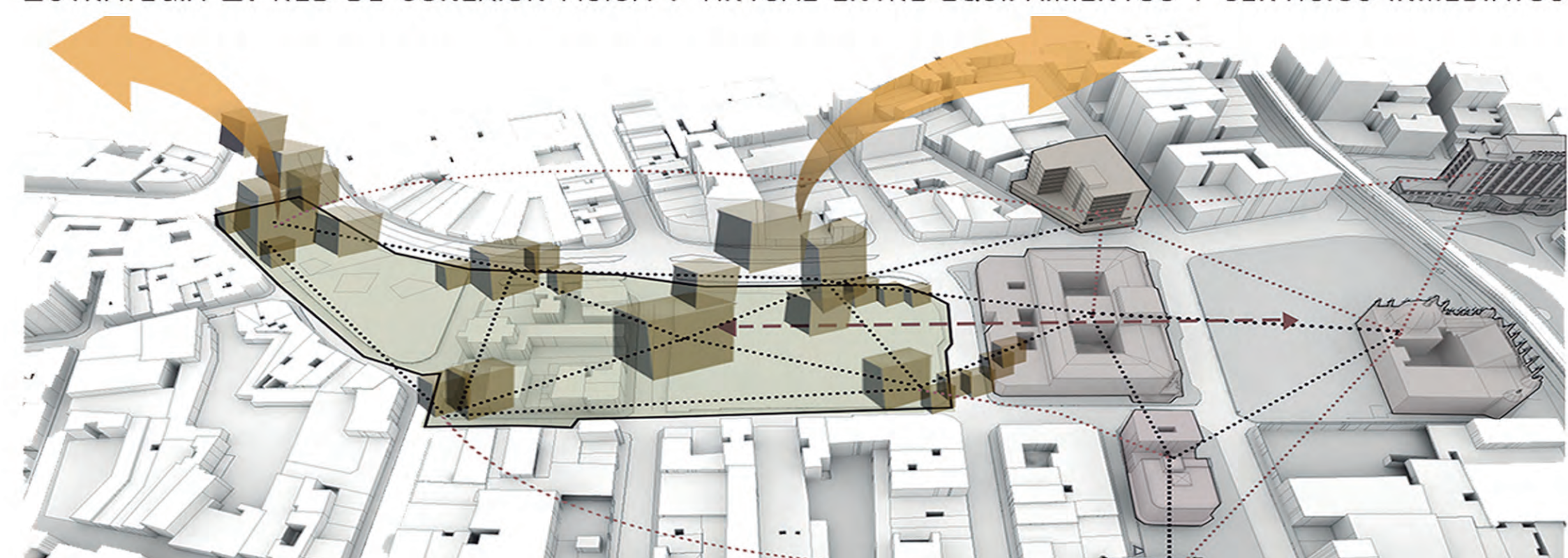
ESTRATEGIA 1: RED DE CONEXION FISICA Y VIRTUAL ENTRE EQUIPAMIENTOS Y SERVICIOS INMEDIATOS



La estrategia se implementa por medio del concepto de desfragmentación del cubo, generando una red tangible e intangible, donde en sus puntos de conexión se plantean usos.

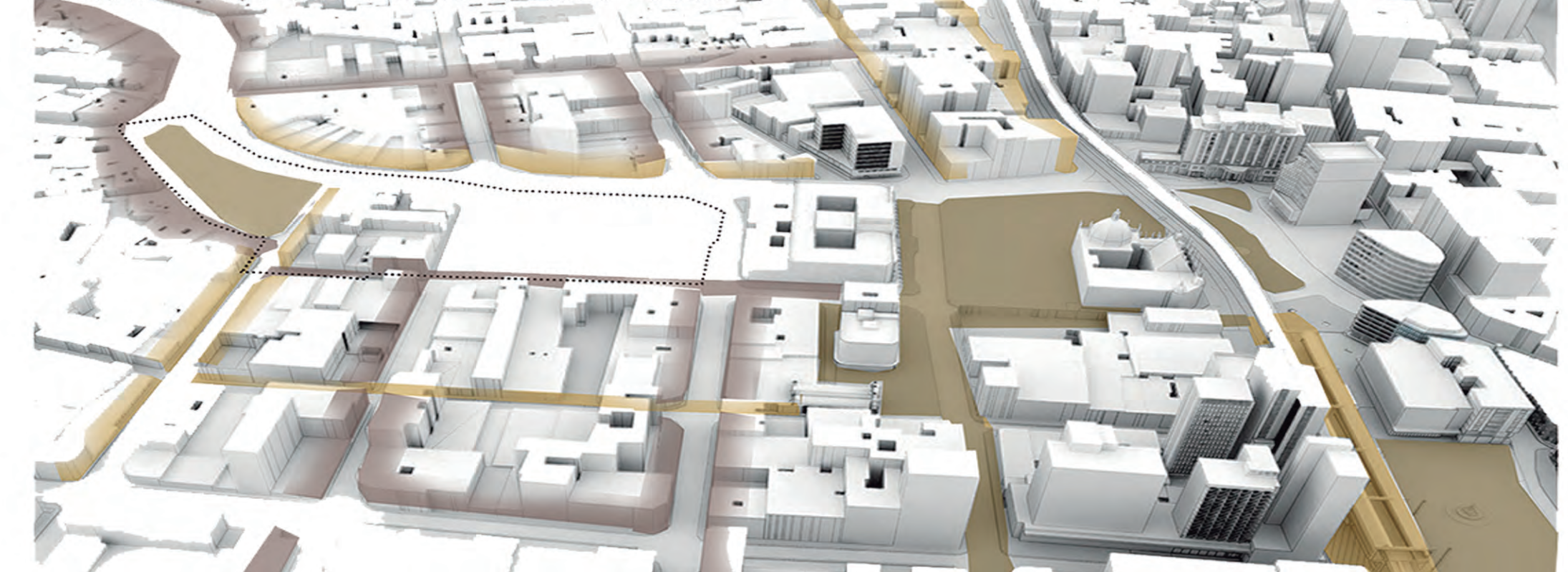
..... RED DE CONEXION FISICA RED DE CONEXION VIRTUAL

ESTRATEGIA 2: RED DE CONEXION FISICA Y VIRTUAL ENTRE EQUIPAMIENTOS Y SERVICIOS INMEDIATOS



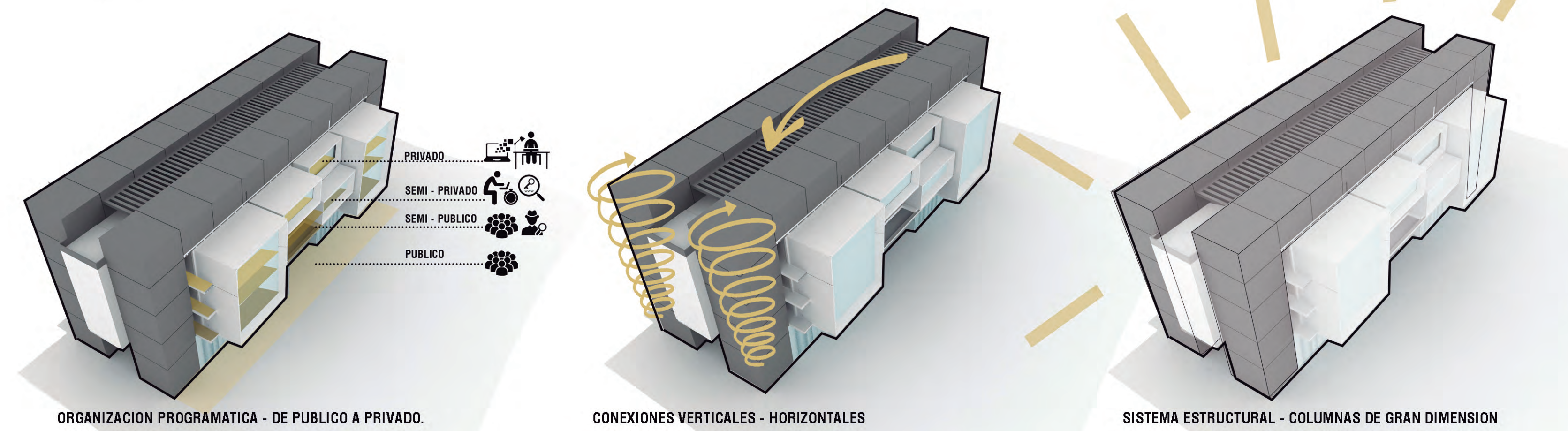
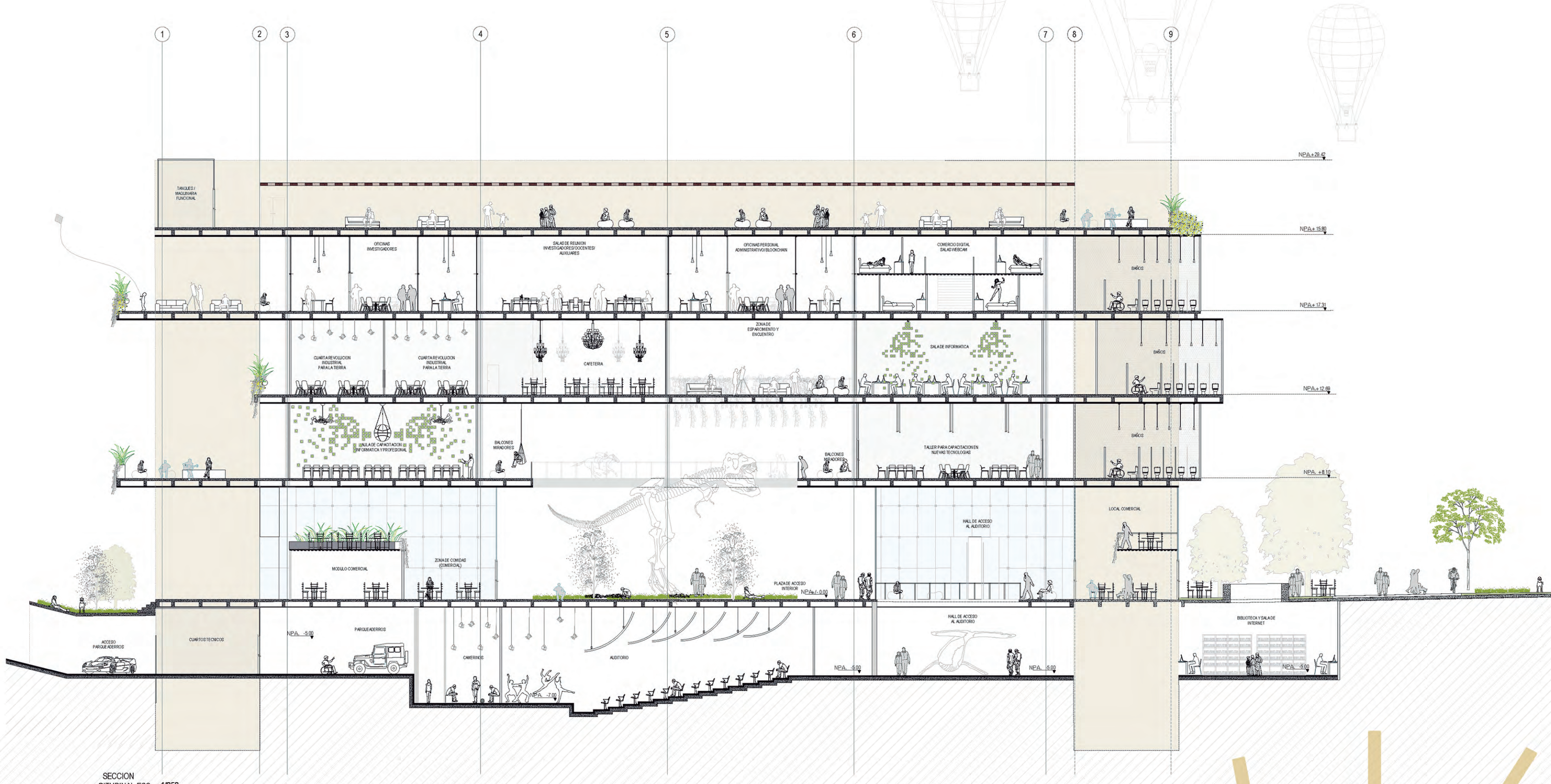
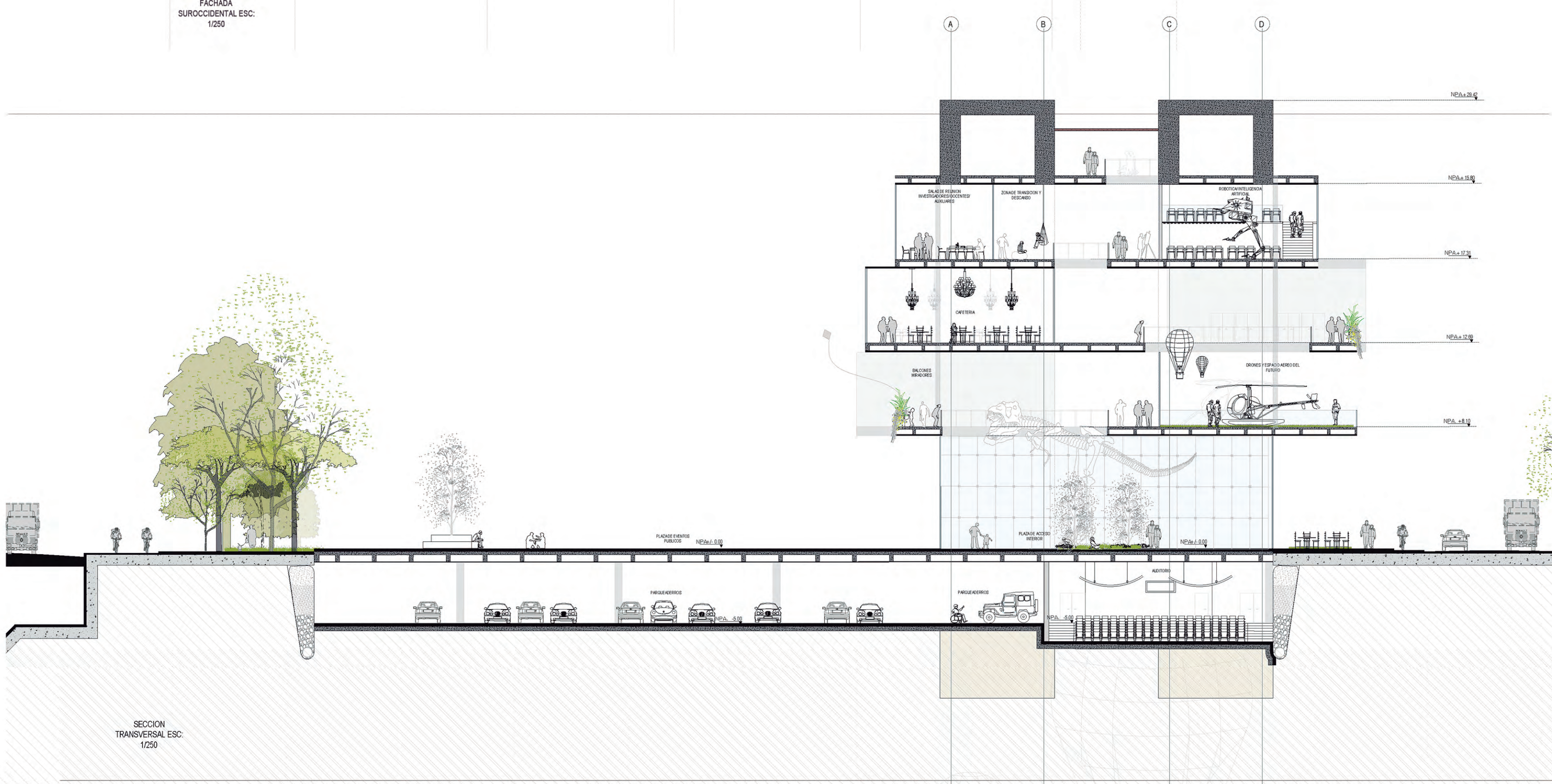
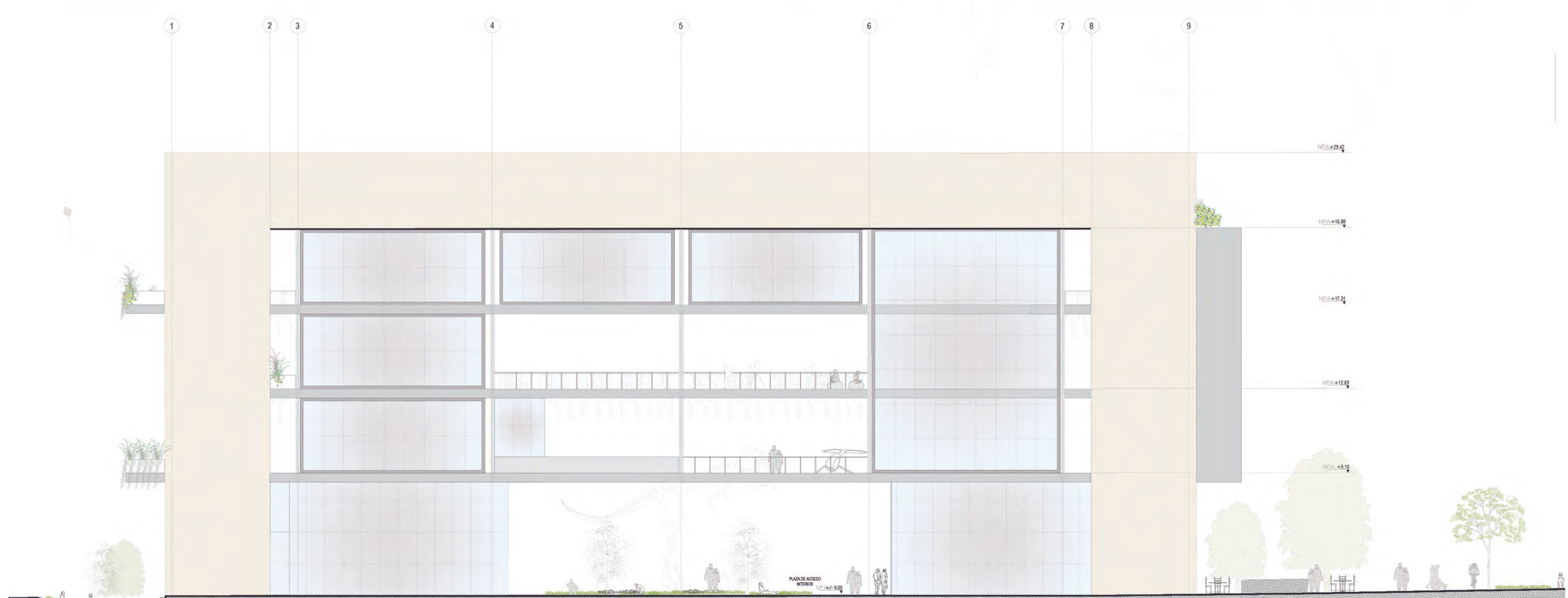
Esta estrategia se materializa llevando a cabo lugares específicos del programa donde por medio del internet de las cosas se dan conexiones de microsegundos y se desarrollan trabajos de cooperación global.

ESTRATEGIA 3: UNION ENTRE ESPACIO PUBLICO



Además se tiene la estrategia de conexión entre el espacio público existente y proyectado, para llegar a una red espacial donde al recorrerla se atraviesan espacios del proyecto.

■ ESPACIO PUBLICO EXISTENTE ■ ESPACIO PUBLICO PROYECTADO ■ ESPACIO PUBLICO PROPUESTO



ORGANIZACION PROGRAMATICA - DE PUBLICO A PRIVADO

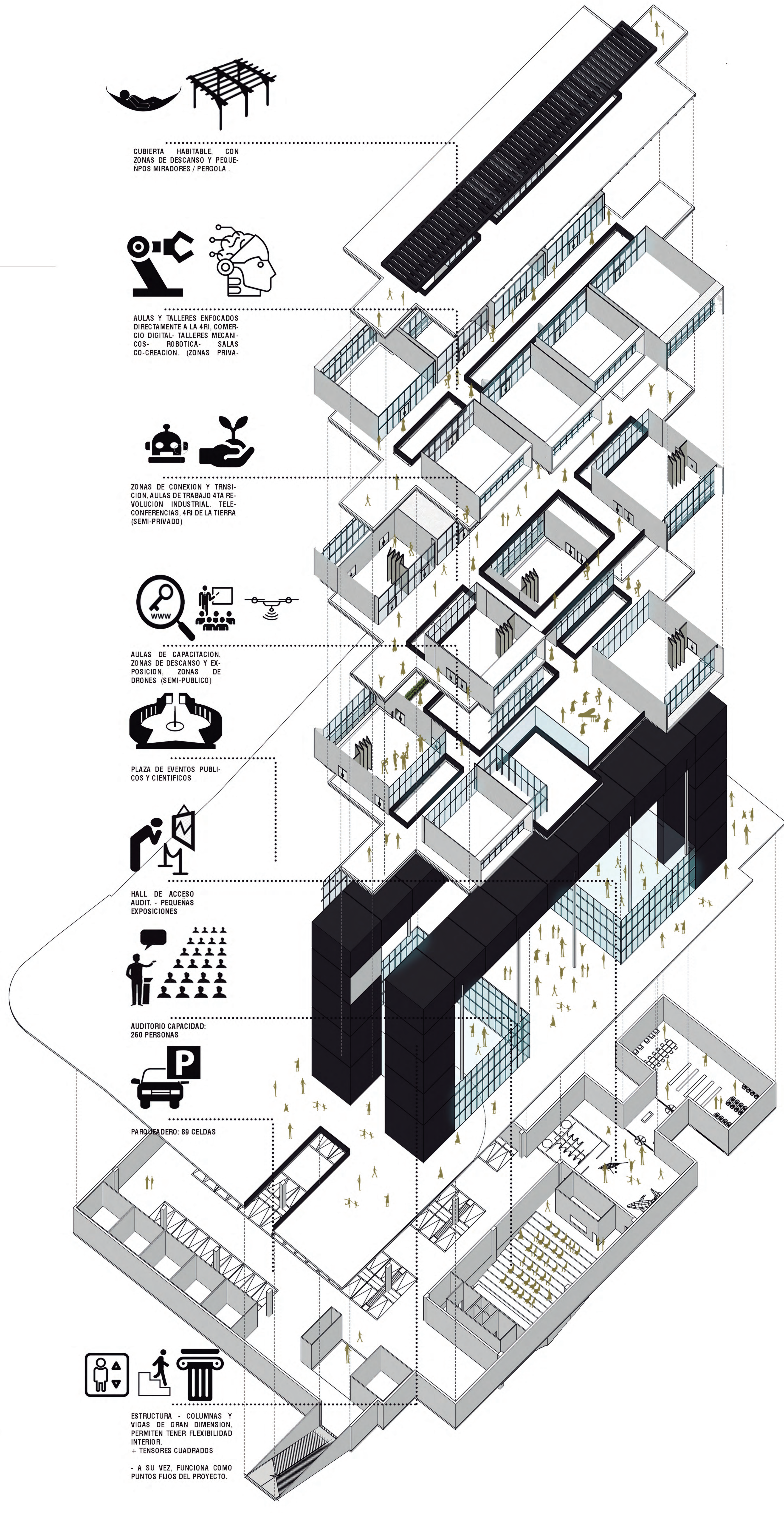
CONEXIONES VERTICALES - HORIZONTALES

SISTEMA ESTRUCTURAL - COLUMNAS DE GRAN DIMENSION

UBICACION DE ESPACIOS, SALONES DE CAPTACION Y ESPACIOS DE PRACTICA Y CO-CREACION (4R)

ELEVACION PROGRAMATICA Y PLAZA DE ACCESO

JUEGO GEOMETRICO, ENTRADA Y SALIDA DE CUBOS



CUBIERTA HABITABLE CON ZONAS DE DESCANSO Y PUEBLOS MIRADORES / PERGOLA

AULAS Y TALLERES ENFOCADOS DIRECTAMENTE A LA REVOLUCION INDUSTRIAL, TECNOLOGIA DIGITAL, TALLERES MECANICOS, NUMERICA, SALAS CO-CREACION (ZONAS PRIVADAS)

ZONAS DE CONEXION Y TIPOS CON AULAS DE TRABAJO A REVOLUCION INDUSTRIAL, TELECONFERENCIAS, AIR DE LA TIERRA (SEMI-PUBLICO)

AULAS DE CONSTRUCCION, ZONAS DE DESCANSO Y EXPOSICION - ZONAS DE DRONES (SEMI-PUBLICO)

PLAZA DE EVENTOS PUBLICOS Y CIENTIFICOS

HALL DE ACCESO AUDIT - PROGRAMAS EXPOSICIONES

AUDITORIO CAPACIDAD 260 PERSONAS

PARKING: 89 CELDAS

ESTRUCTURA - COLUMNAS Y VIGAS DE GRAN DIMENSION, PERMITEN TIPOS DE FLEXIBILIDAD INTERIOR - TIPOS DE CUADRADOS - A SU VEZ, FUNCIONA COMO PUNTOS FUJOS DEL PROYECTO.



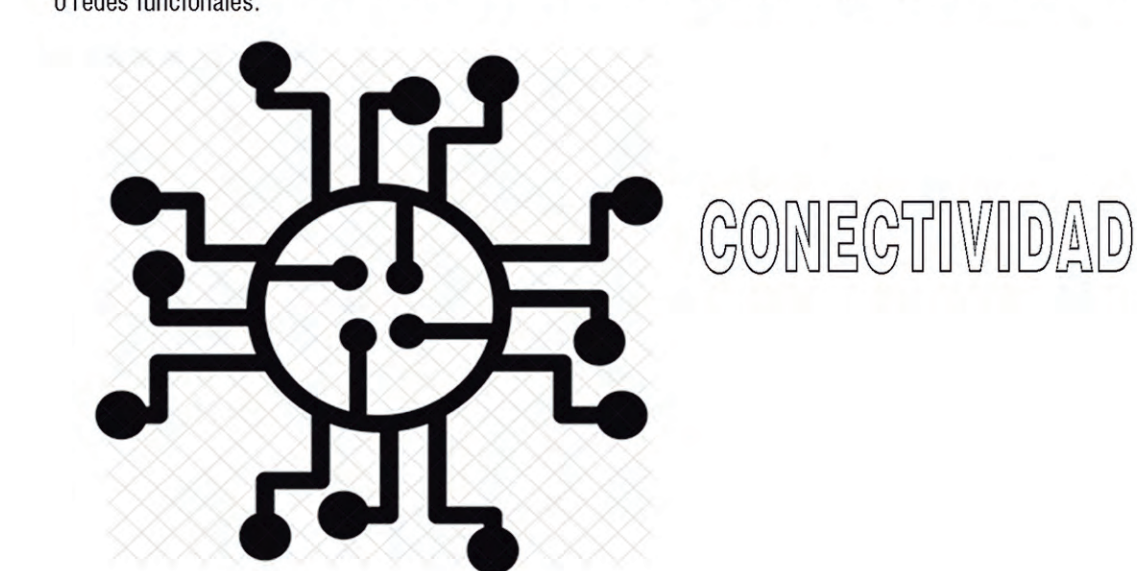
LOCALIZACION



La zona de intervención se encuentra localizada en la comuna 10 de Montevideo en el barrio de Carrasco, en un lote que posee un volumen único en el barrio de Carrasco.

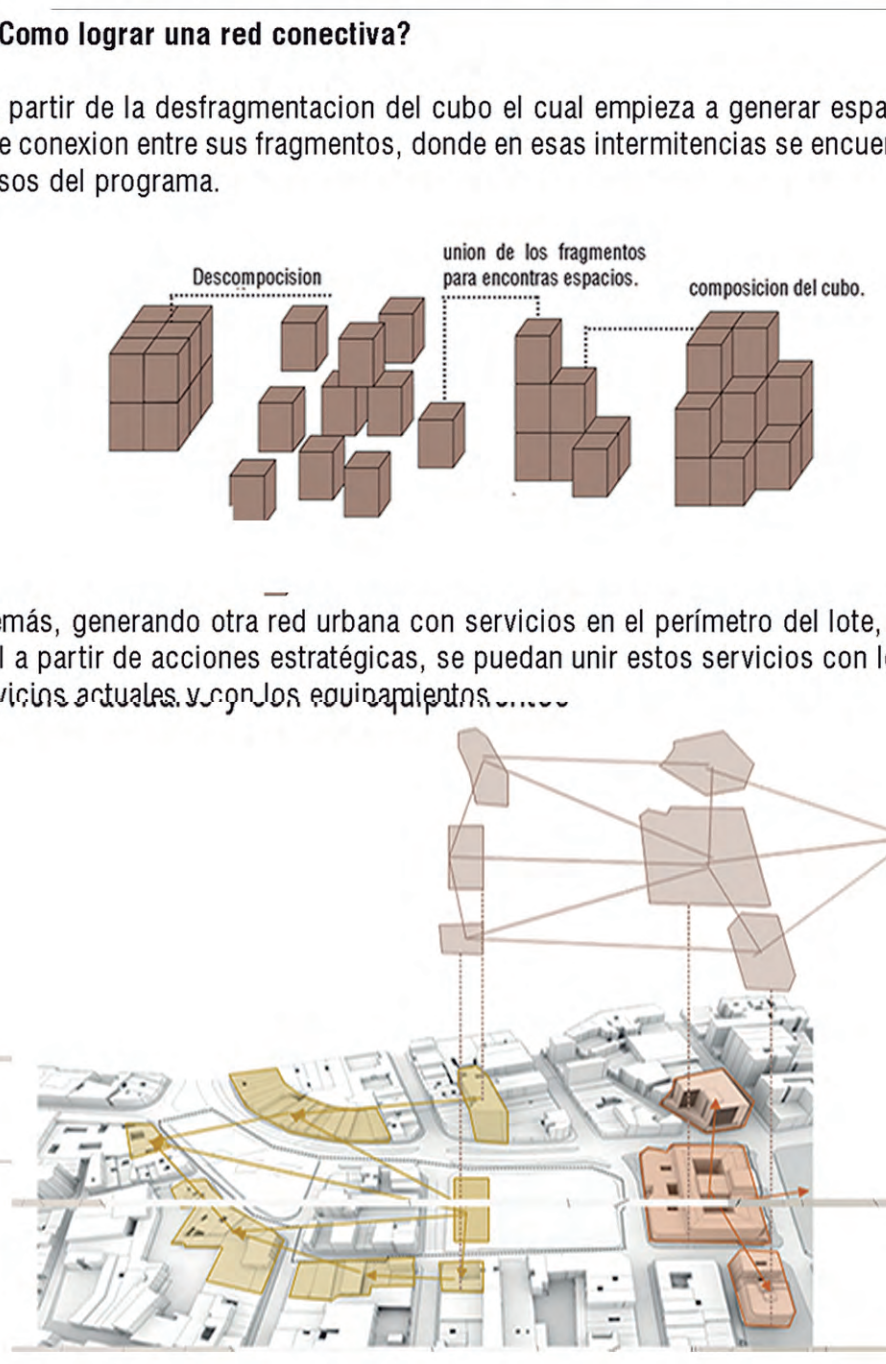
CUARTA REVOLUCION INDUSTRIAL

Se define que la cuarta revolución industrial es una revolución que se caracteriza por la integración de la tecnología digital y la manufactura. Esto implica la creación de un ecosistema de innovación que permita la producción de bienes y servicios de manera eficiente y sostenible.



CONCEPTO: RED DE CONEXION

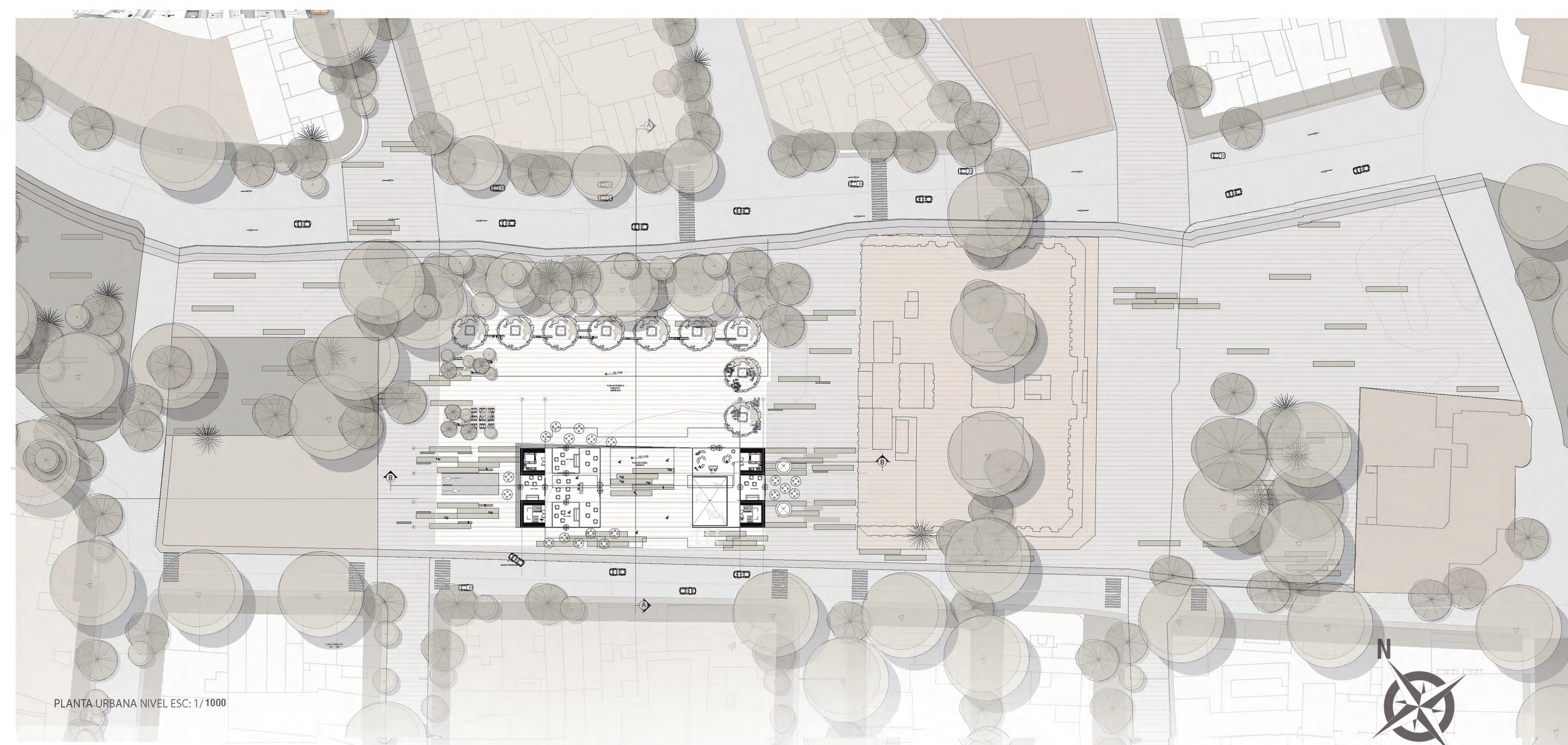
¿Cómo lograr una red conectiva?
A partir de la desfragmentación del bloque el cual empieza a generar espacios de conexión entre sus fragmentos, donde en esas intersecciones se encuentran los usos de programa.



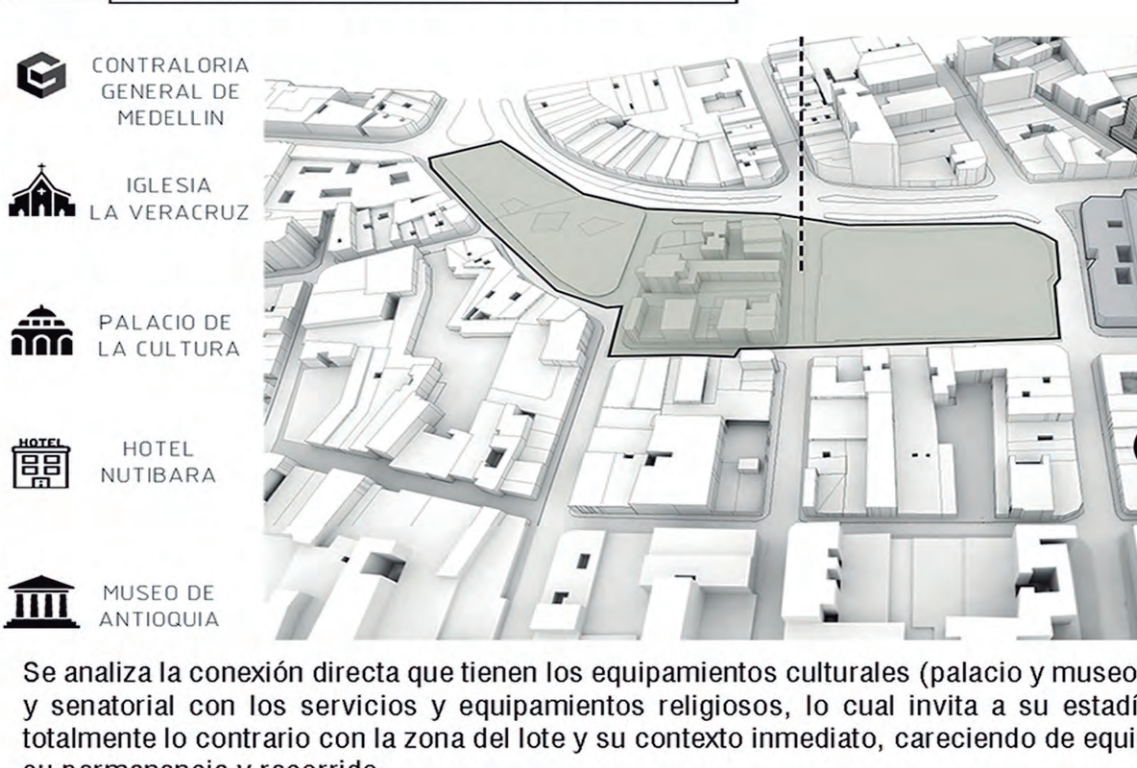
Además, generando una red urbana con servicios en el entorno del lote, la cual a partir de acciones estratégicas, se puedan ver estos servicios con los vecinos próximos y en un entorno urbano...

VOGACION: TECNOLÓGICA

Una vocación tecnológica para la integración de tecnologías emergentes y sostenibles.



EQUIPAMIENTO Y SERVICIOS



ANÁLISIS INTENCIONAL

