

¿Cómo mejorar-optimizar el uso cotidiano de ropa interior de las mujeres jóvenes?

USUARIO EN CONTEXTO

El proyecto está dirigido a mujeres contemporáneas, modernas, que están activas día a día en la ciudad de Medellín, usuarias que busquen ropa interior de lujo, que satisfaga todas las diferentes necesidades como mujer, sin descuidar su silueta y teniendo en cuenta los diferentes requerimientos, que las actividades diarias pongan en la mesa. Fémimas que estén entre los 20 y 30 años, de edad universitaria, las cuales están generando sus primeros ingresos; para ellas la imagen personal es demasiado importante, desde la ropa interior hasta lo que quieren transmitir.



SITUACIÓN PROBLEMA

En la ciudad, no se encuentran prendas íntimas que cumplan con los requerimientos que los usuarios exigen sin causar daños permanentes en el cuerpo a mediano y largo plazo (referente a la salud). Es una industria llena de baches donde no se conoce mucho sobre los procesos de fabricación y calidad.



RUTA METODOLÓGICA

1

INFORMACIÓN

- Análisis de situaciones
- Elaboración de marco teórico
- Estudio de catálogos

Visita a empresas
Acercamiento a usuarios
Entrevista con profesionales

2

CONCEPTUALIZACIÓN

- Estructuración del proyecto
- Recopilación de información

Estudio anatomofisiológico
Patronaje plano
Patronaje funcional
Escalado de patrones

3

MATERIALIZACIÓN

- Requerimientos específicos
- Prototipado.
- Bocetación
- Confección del producto final

Elección del bocetos finales y confección de los mismos

4

DIVULGACIÓN

- Entrega final
- Video

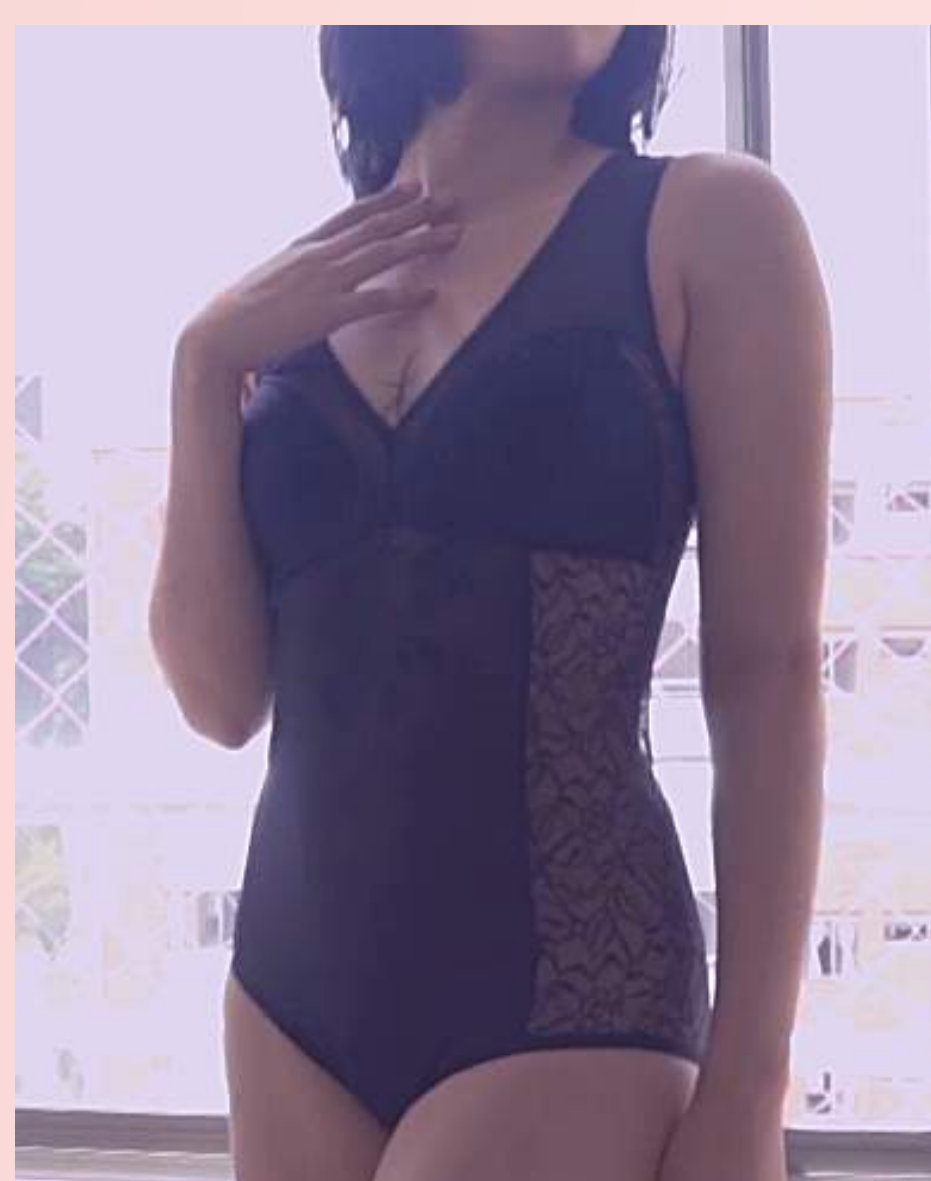
Conclusiones
Requerimientos Generales

Diseño
Calidad
Salud
Confort

REQUERIMIENTOS GENERALES

- La prenda debe ser coherente con las formas y dimensiones del cuerpo.
- La prenda debe generar soporte a los senos.
- La prenda debe estar hecha de materiales y debe tener procesos-acabados que eviten las marcas en el cuerpo.
- El material de la prenda debe ser transpirable, delicado, liviano, que no produzca irritación.
- La prenda debe ser cómoda para permitir las diferentes actividades durante el día.
- La prenda debe estar hecha de materiales que no tengan materiales nocivos para la salud.

PROTOTIPO FINAL



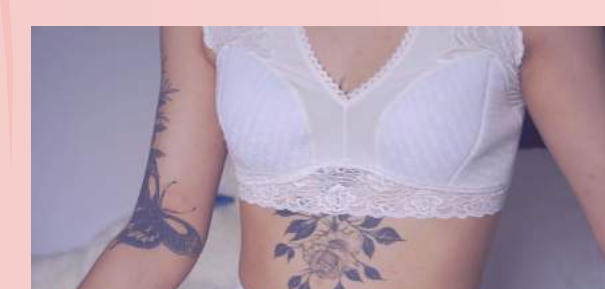
IDEACIÓN Y FORMALIZACIÓN



Desarrollo de dos prototipos: el primero para desarrollar posibles líneas de diseño que den cumplimiento a los requerimientos, el segundo con materiales finales para resolver ajuste cierre y sostén

Estudio biomecánica, desarrollo de patronaje funcional para la identificación de posibles líneas de diseño

REQUERIMIENTOS ESPECÍFICOS



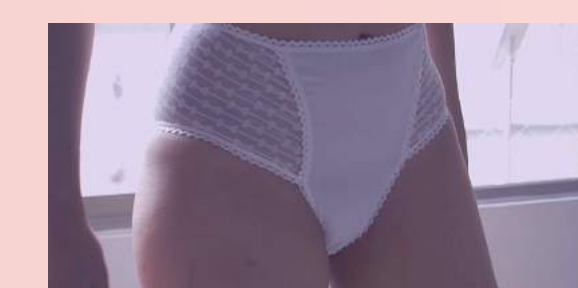
El brasier debe tener tirantes anchos que se unan en la parte central del pecho para generar correcto soporte a los senos.



El panty debe ser lo suficientemente grande para abarcar toda la zona de los glúteos.



La prenda debe estar hecha de materiales, los cuales se entregan verificados, con un proceso de acabados amigable con el cuerpo (powernet).



El panty debe tener una costura que siga la línea de la entrepierna, para permitir mayor libertad de movimiento.



El brasier debe tener una costura que pase por pezón para darle una correcta forma a la copa.

