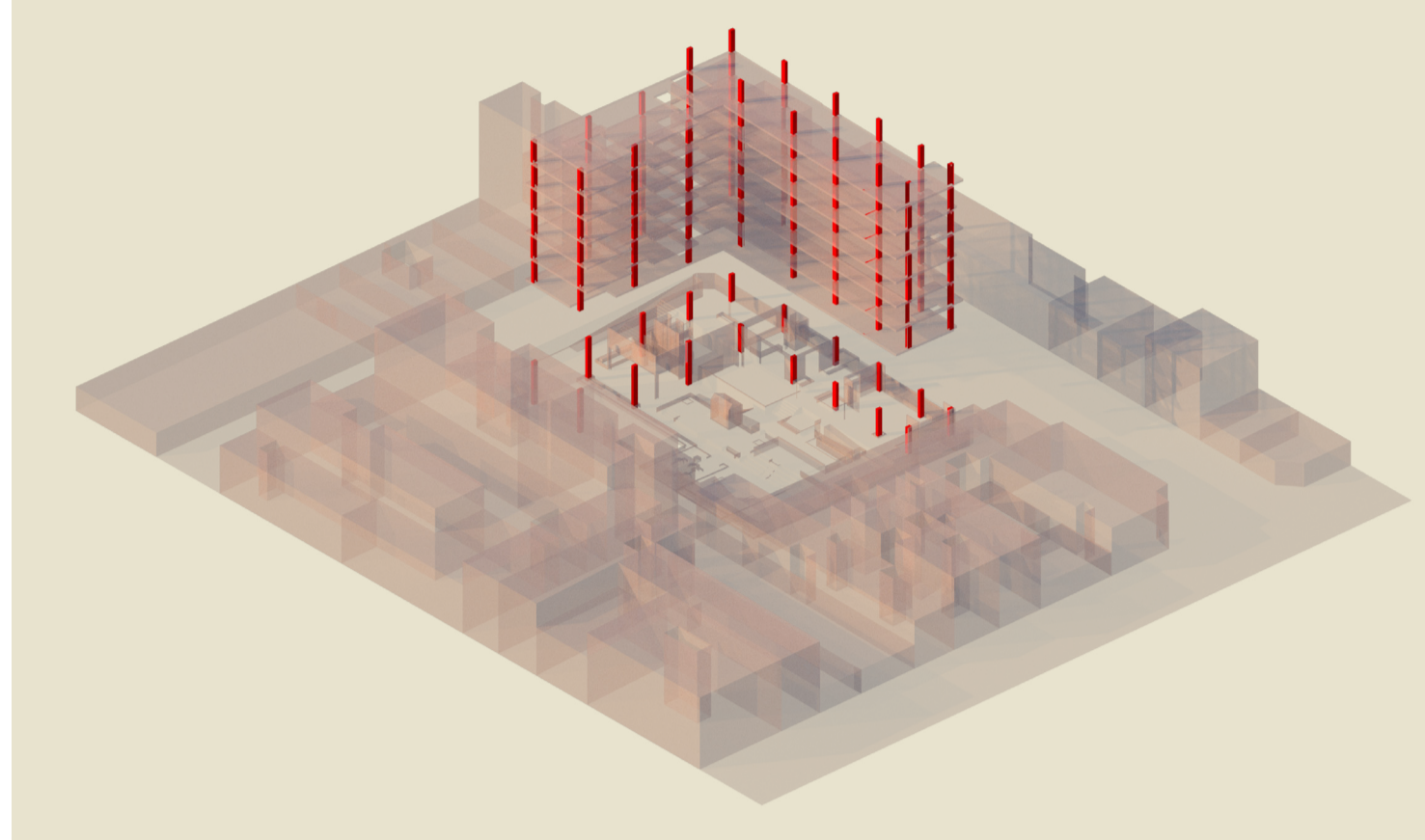
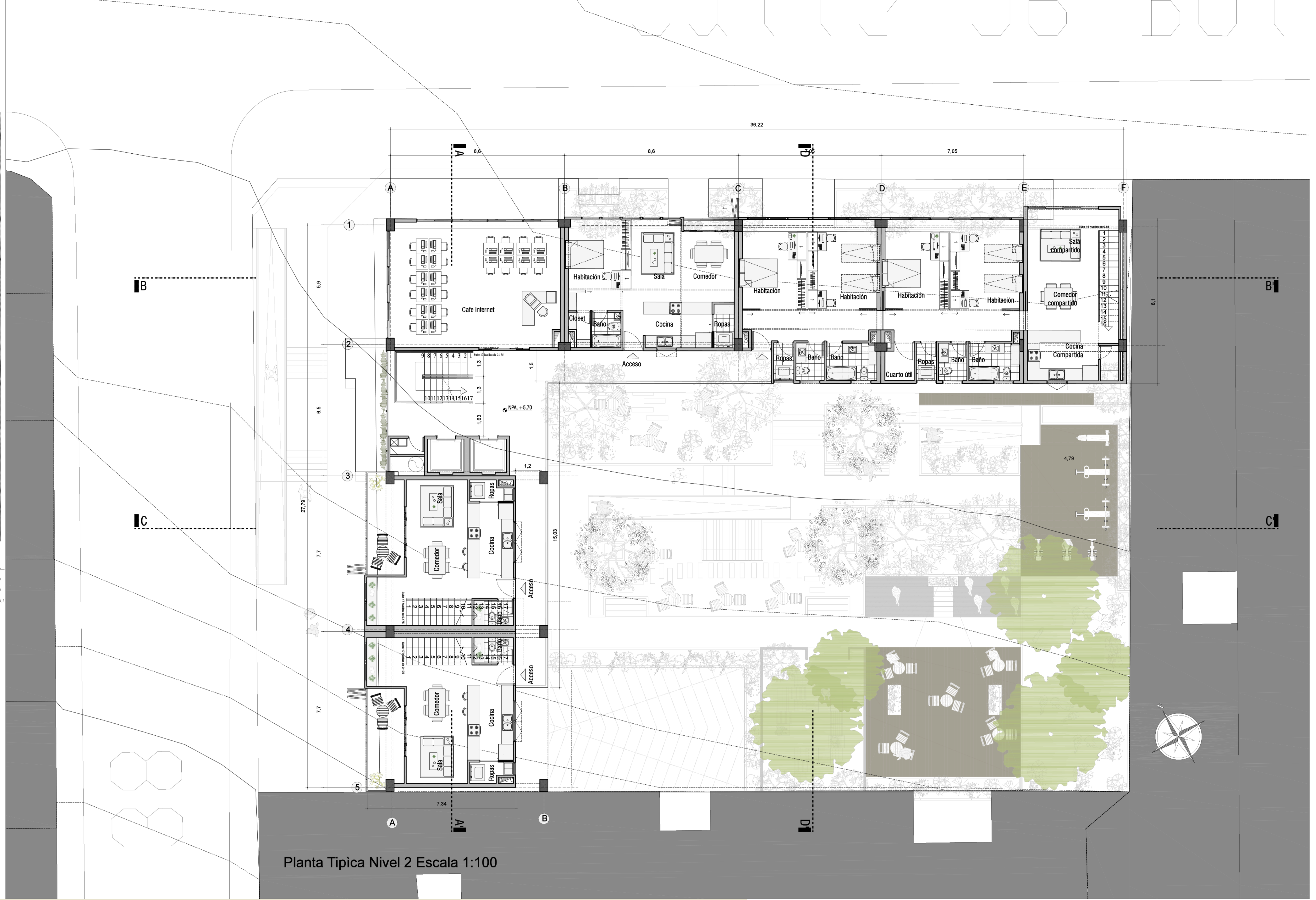
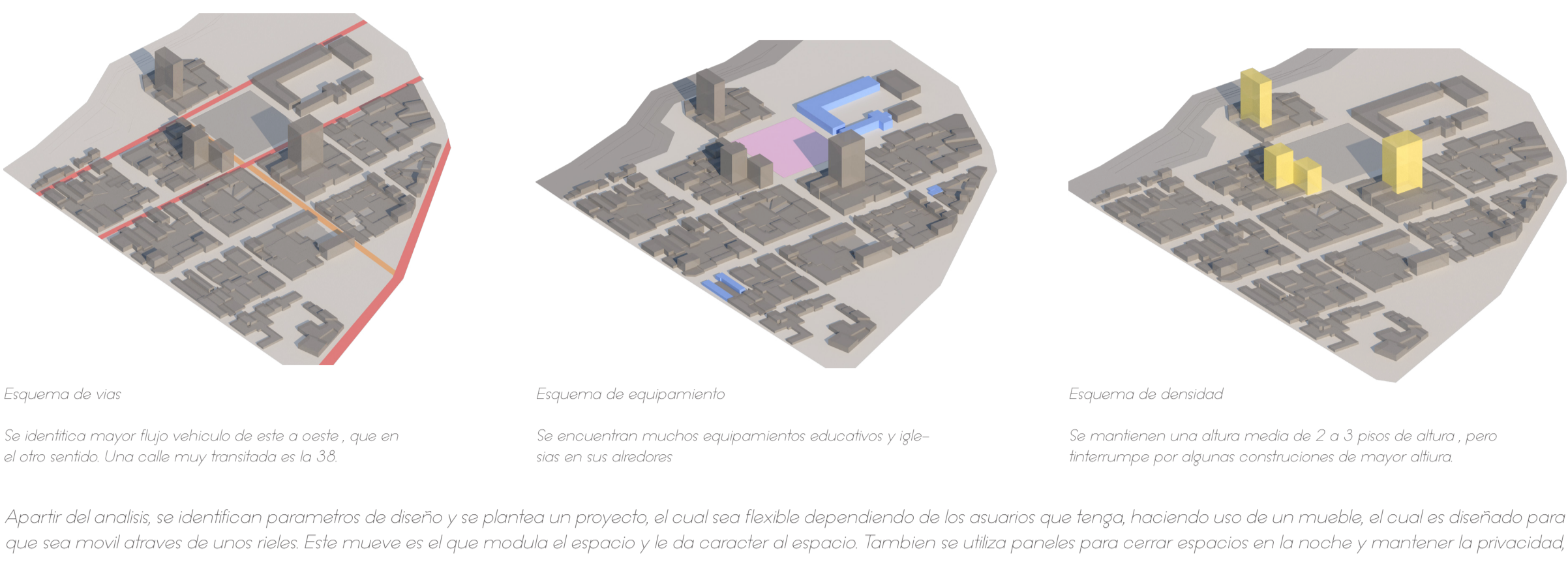


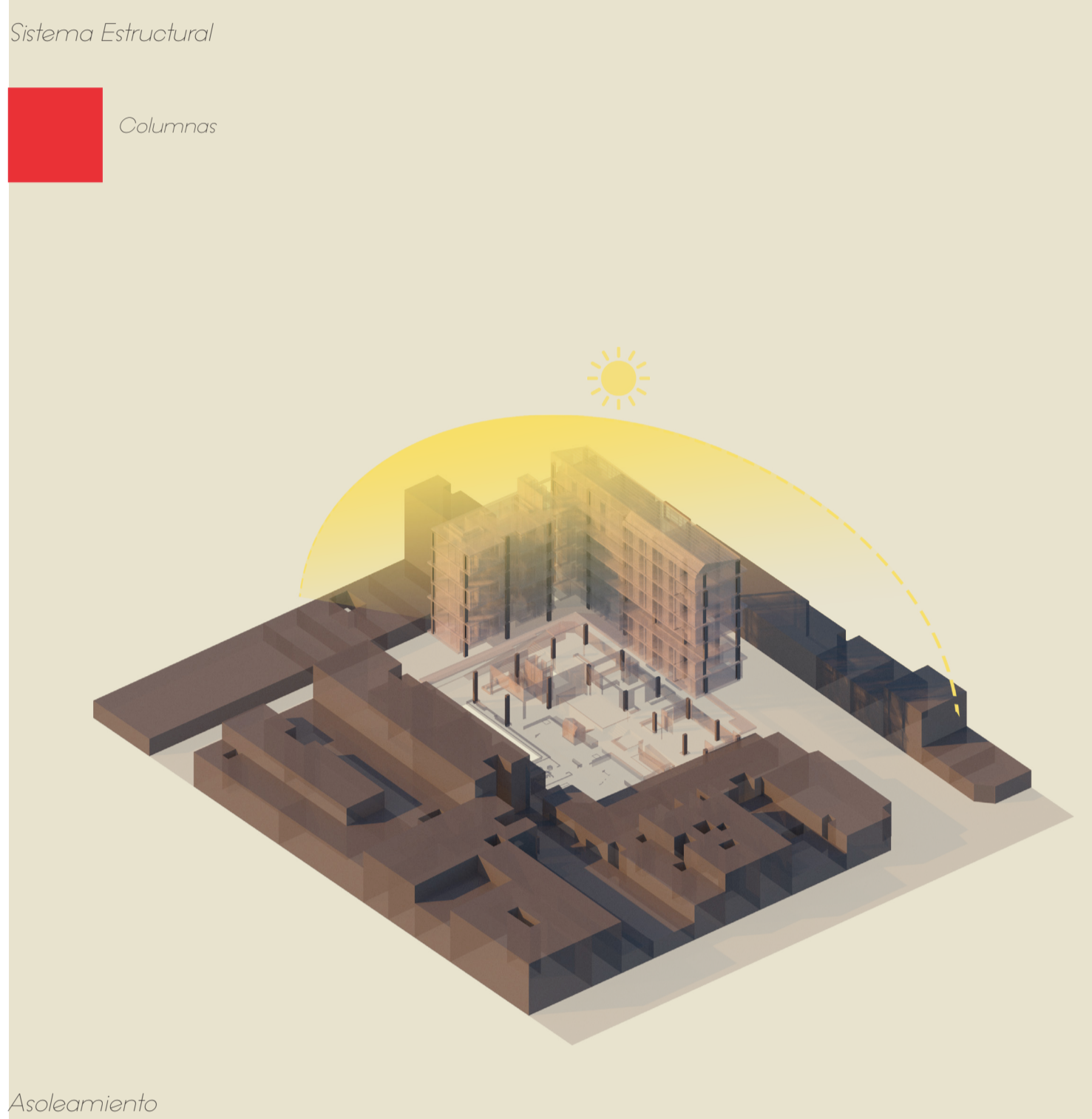
# Vivienda Flexible



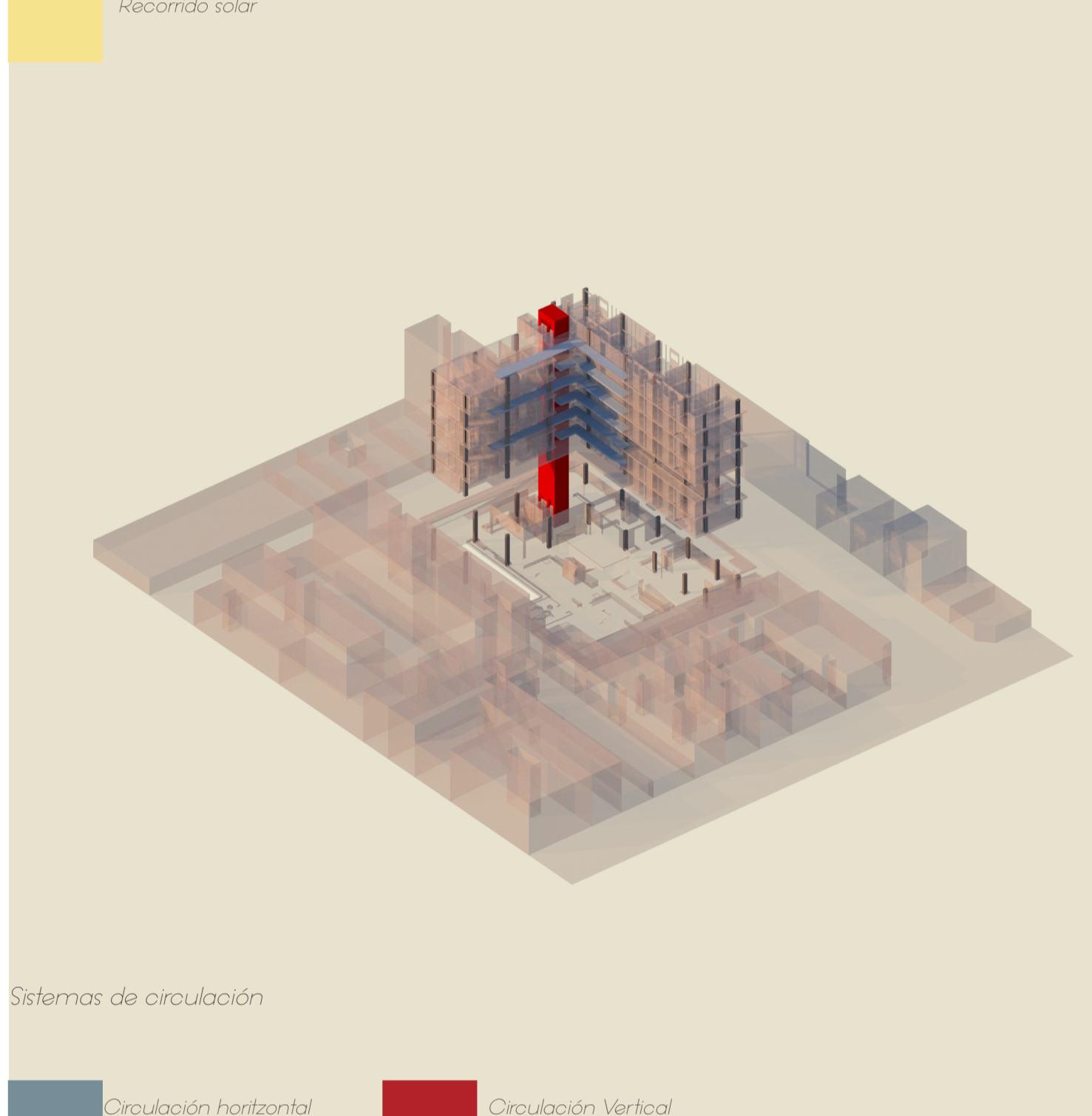
El proyecto se encuentra ubicado en el barrio, el cual se ubica en la parte noroccidental de la ciudad de Madrid. Dicho barrio es un barrio que goza de gran confort, cuenta con un nivel de seguridad alto, una gran oferta de servicios, lo que lo convierte en un barrio muy atractivo. Es un barrio con poca población, y con mucho espacio por cubrir, lo que permite pensar en un barrio que sea muy atractivo y que sea muy cómodo y con una gran oferta de servicios.



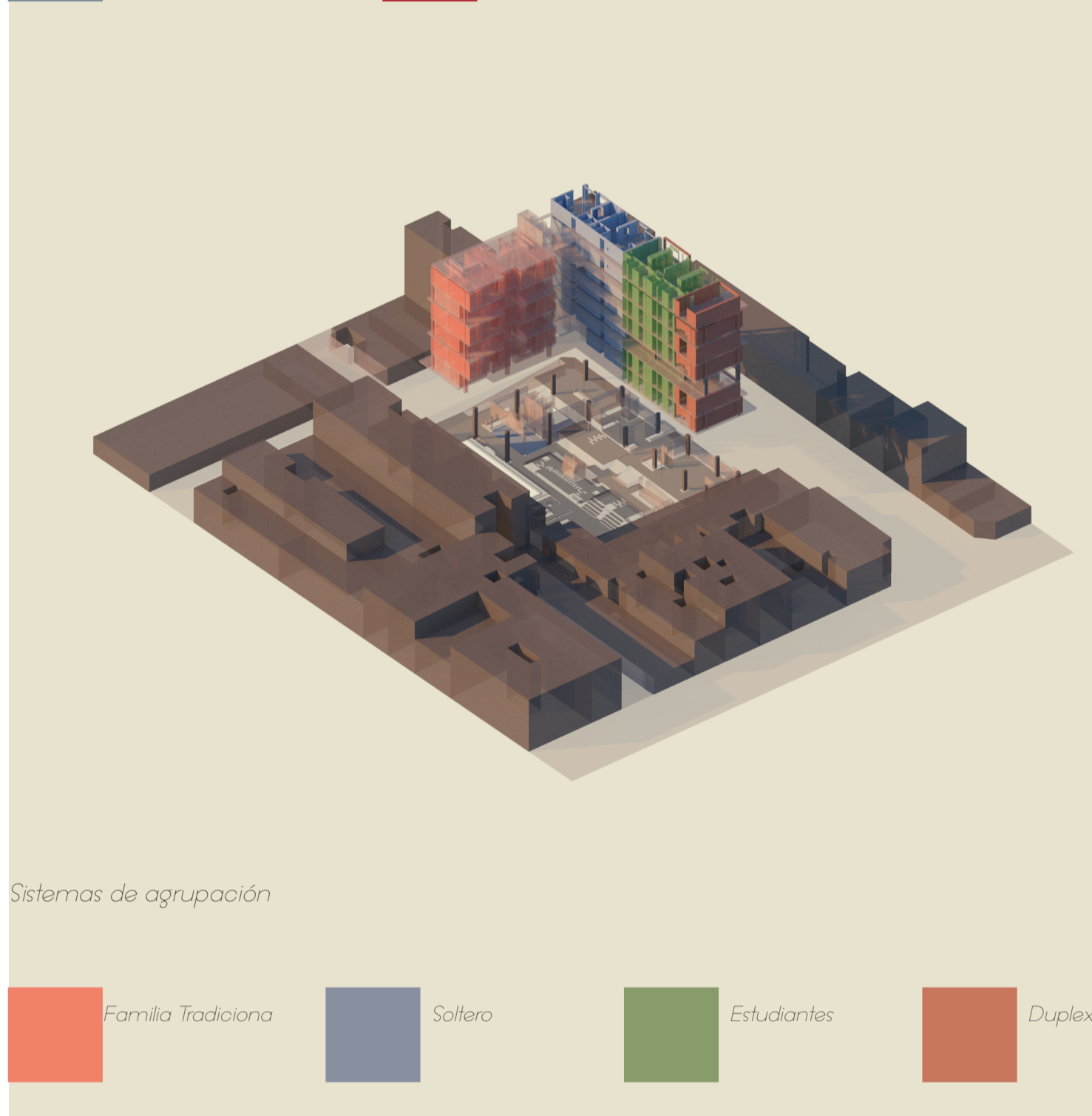
El sistema estructural del edificio se basa en un sistema de columnas y vigas, que permite tener un gran grado de flexibilidad en la planta. Esto se logra mediante el uso de columnas que se distribuyen por volúmenes, lo que permite modular el espacio de una forma más adecuada. El sistema estructural también incluye elementos que funcionan de forma unitaria, formando una única estructura.



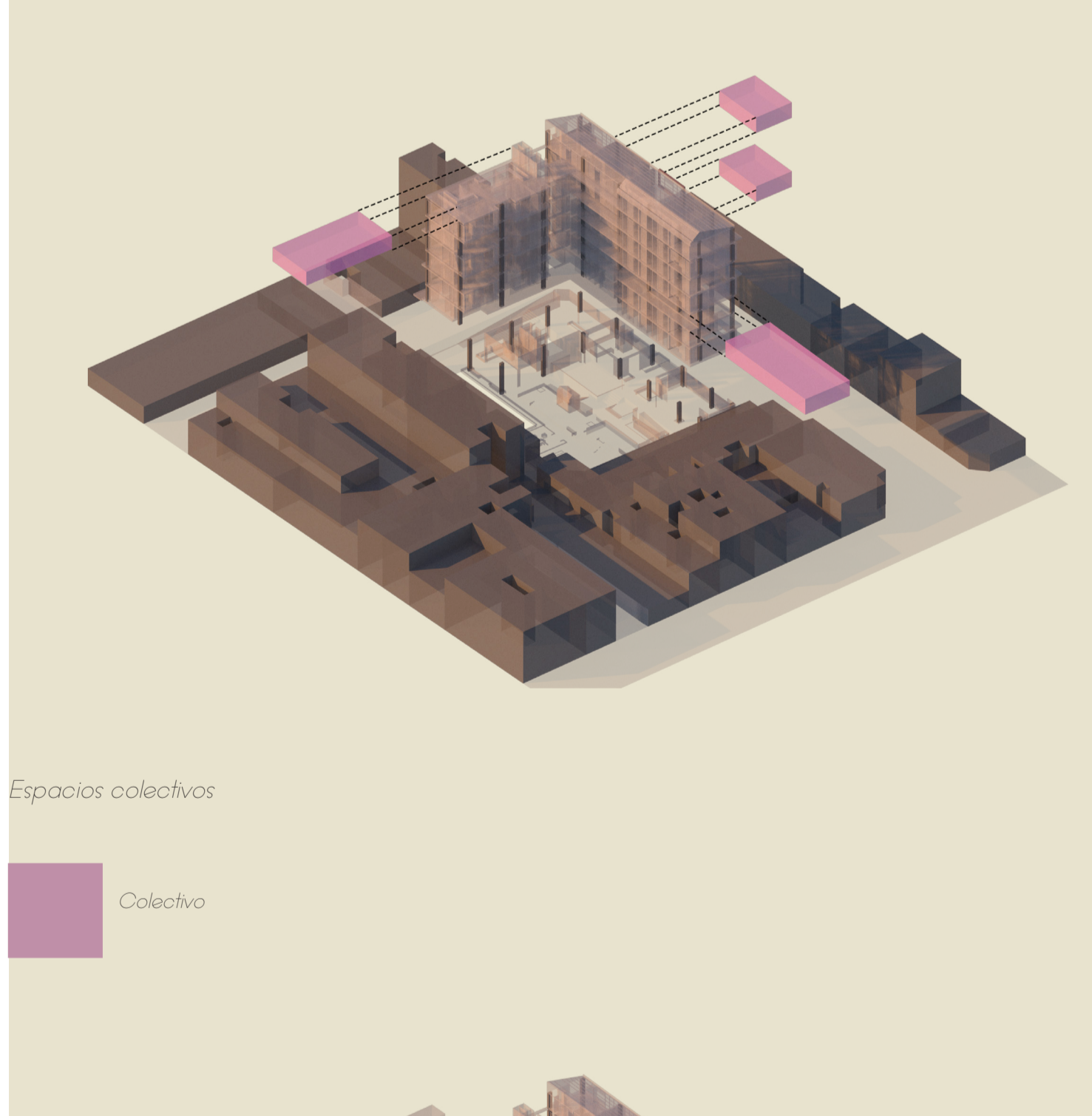
El edificio está orientado horizontalmente, lo que le permite tener un gran grado de flexibilidad en la planta. Esto se logra mediante el uso de columnas que se distribuyen por volúmenes, lo que permite modular el espacio de una forma más adecuada. El sistema estructural también incluye elementos que funcionan de forma unitaria, formando una única estructura.



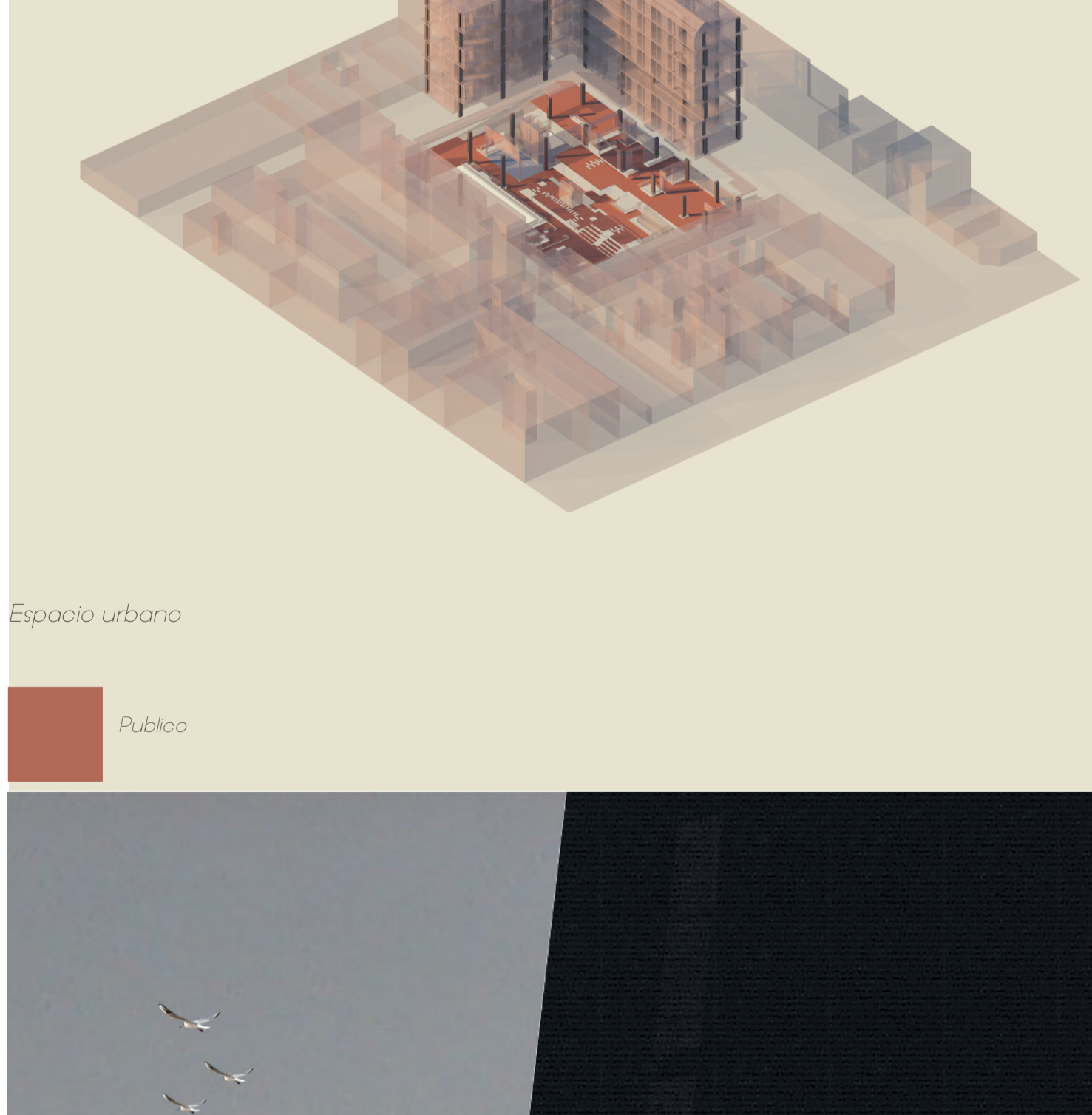
La circulación del edificio se organiza en un núcleo central, que permite tener un gran grado de flexibilidad en la planta. Esto se logra mediante el uso de columnas que se distribuyen por volúmenes, lo que permite modular el espacio de una forma más adecuada. El sistema estructural también incluye elementos que funcionan de forma unitaria, formando una única estructura.



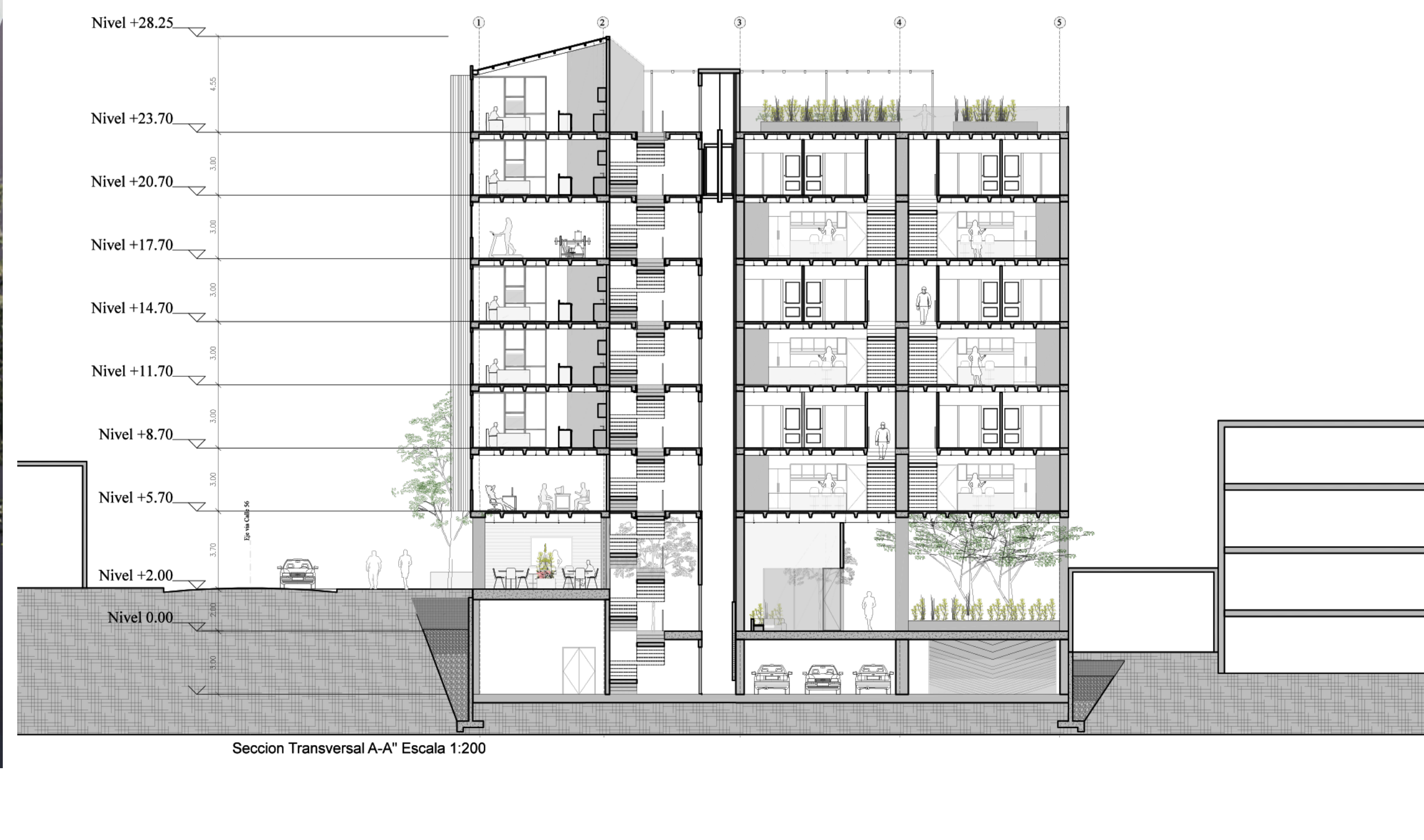
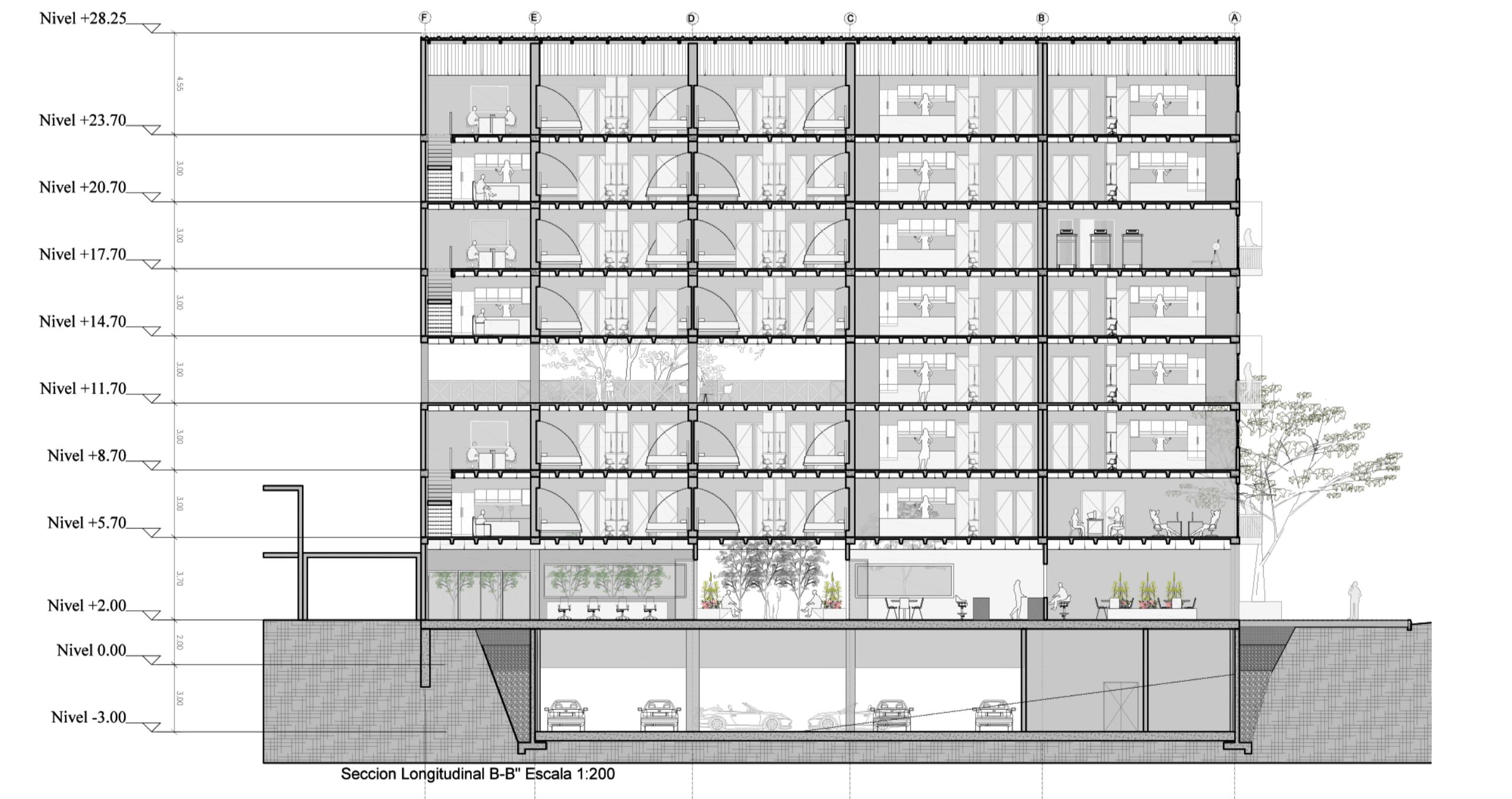
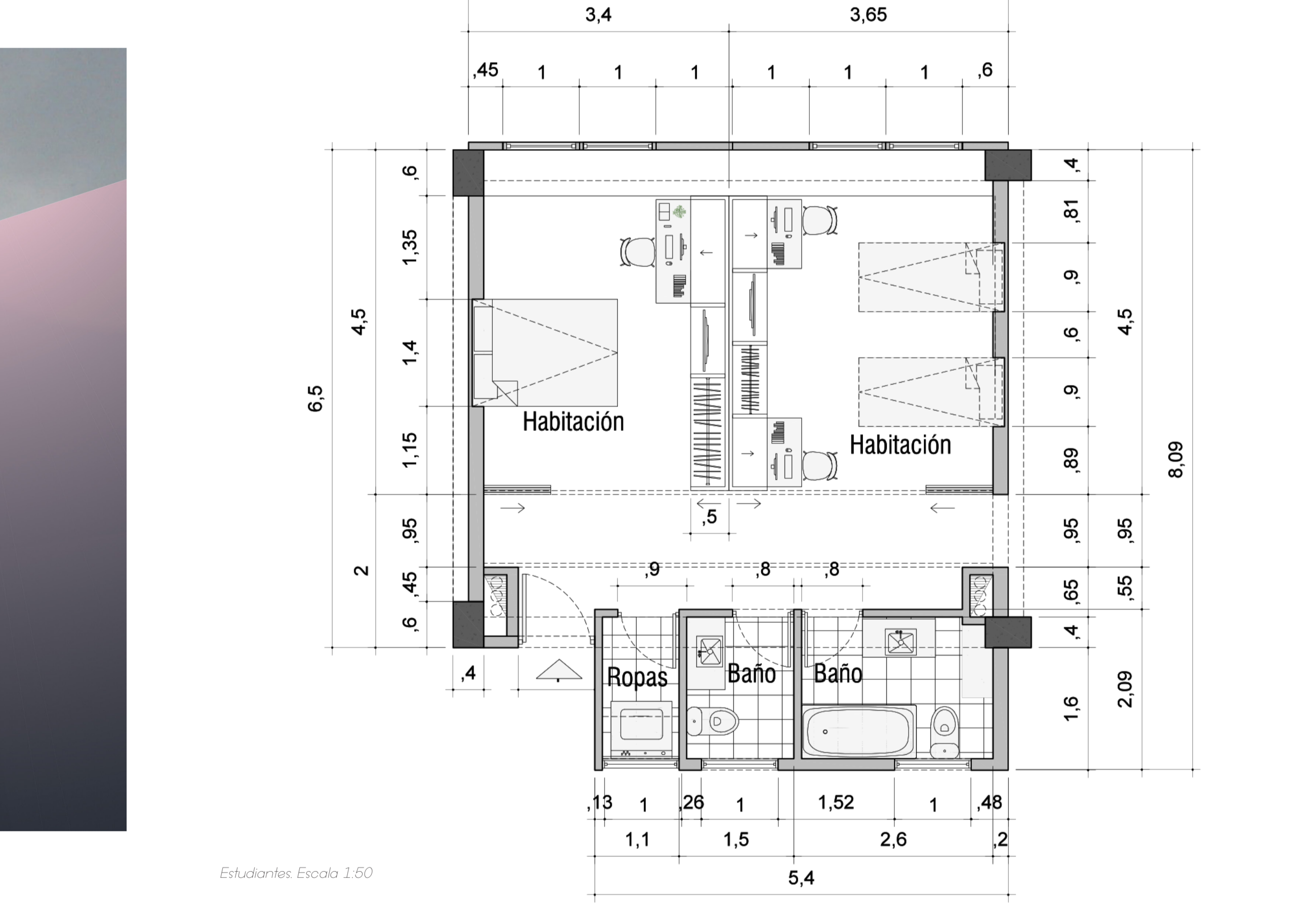
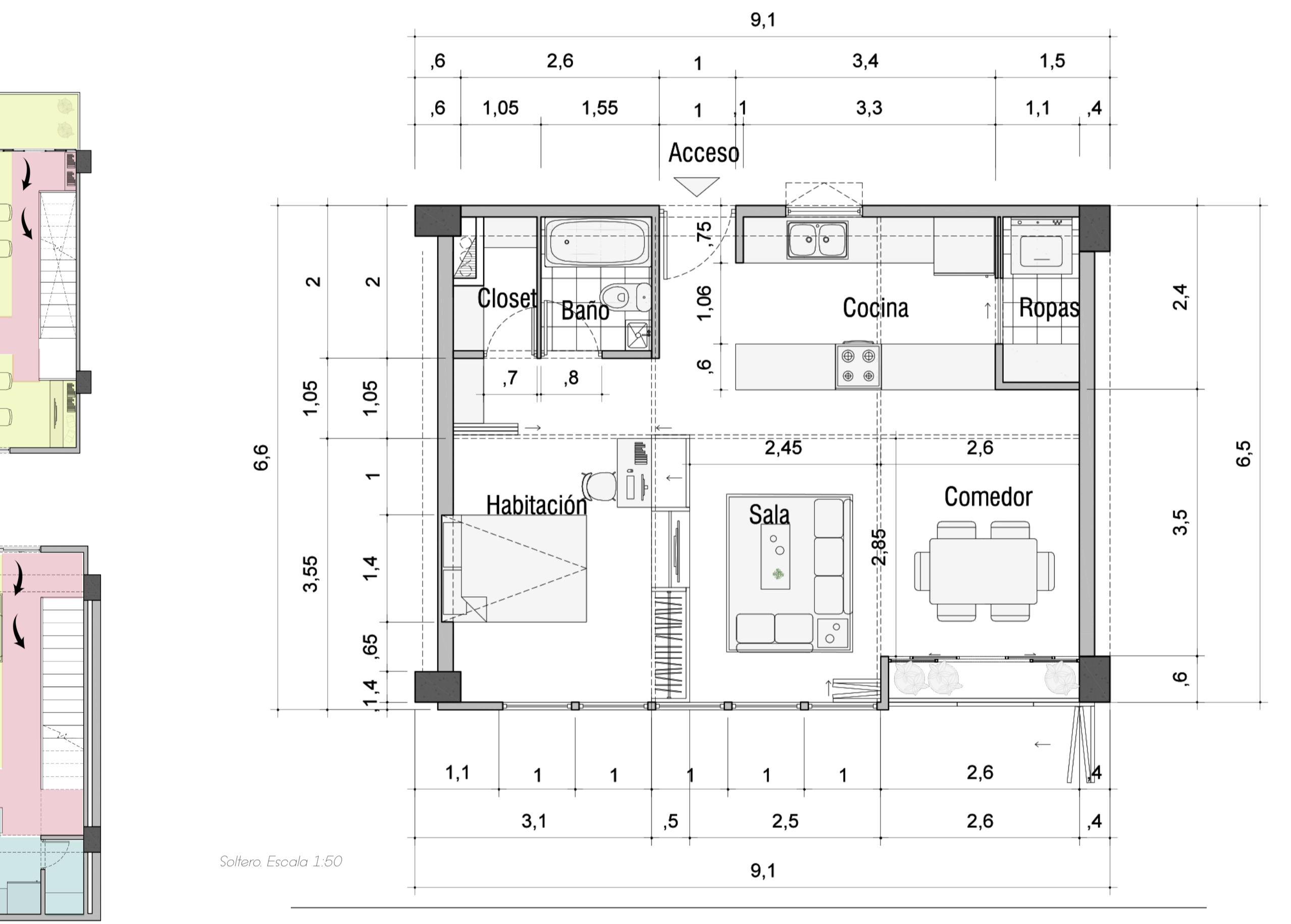
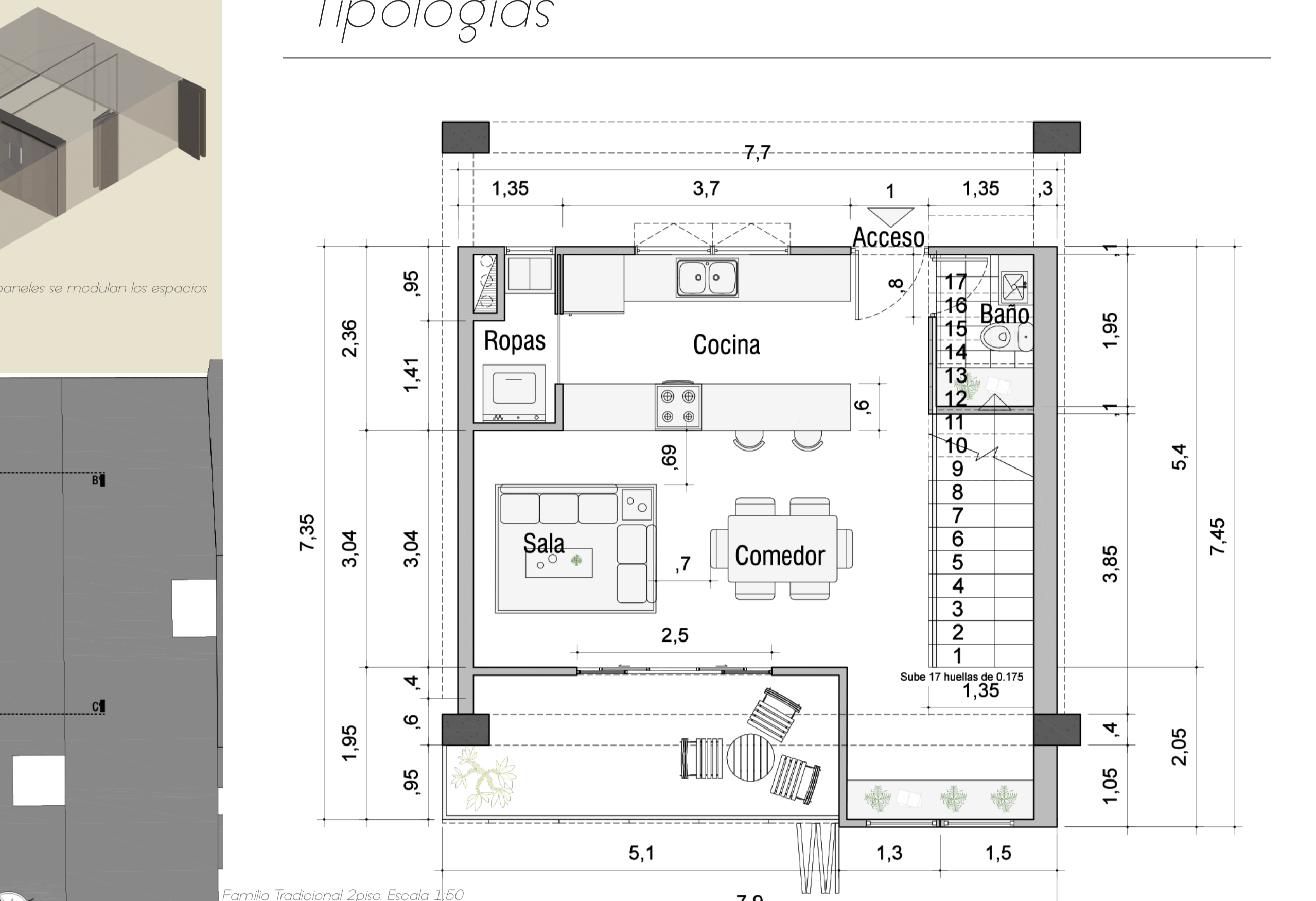
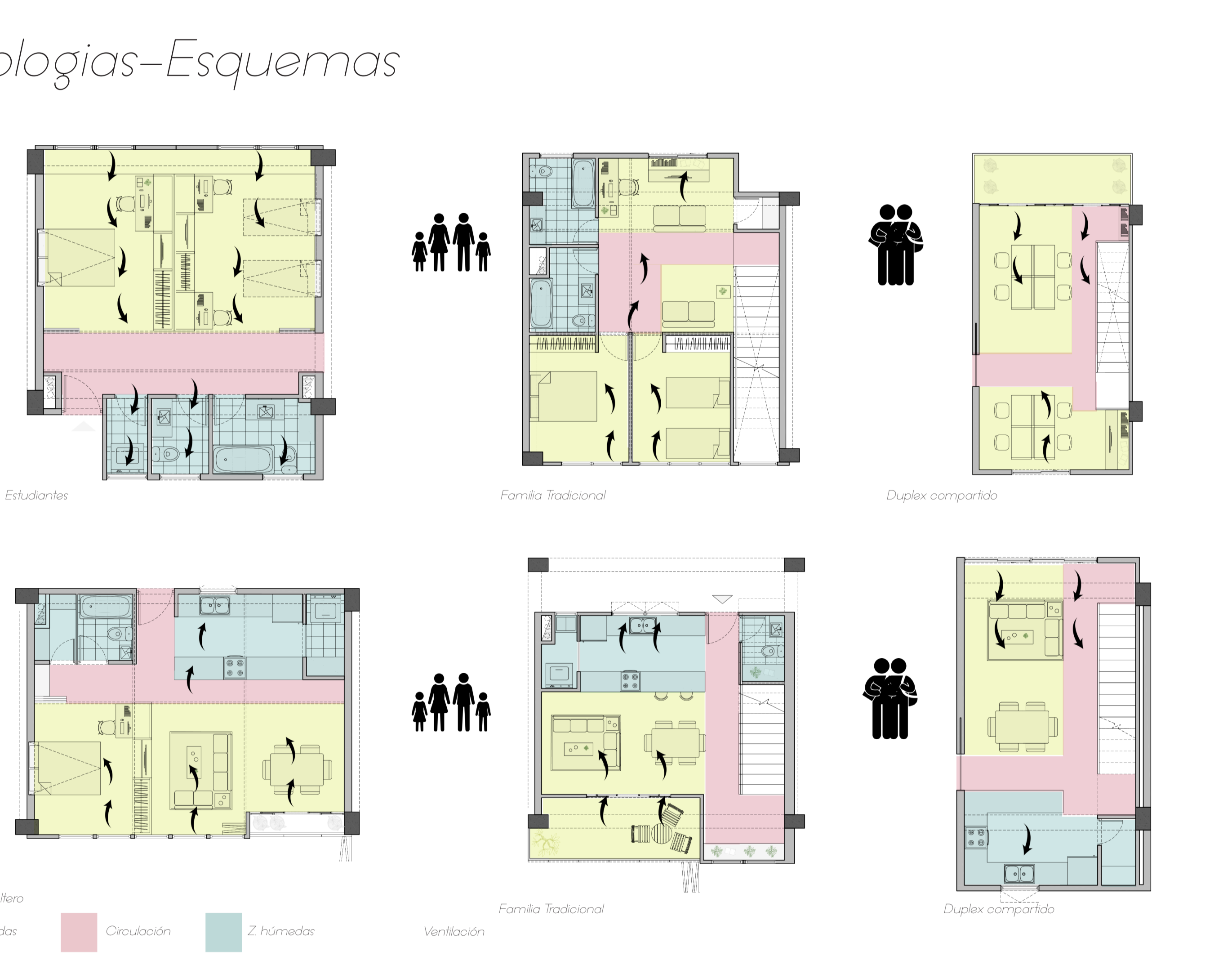
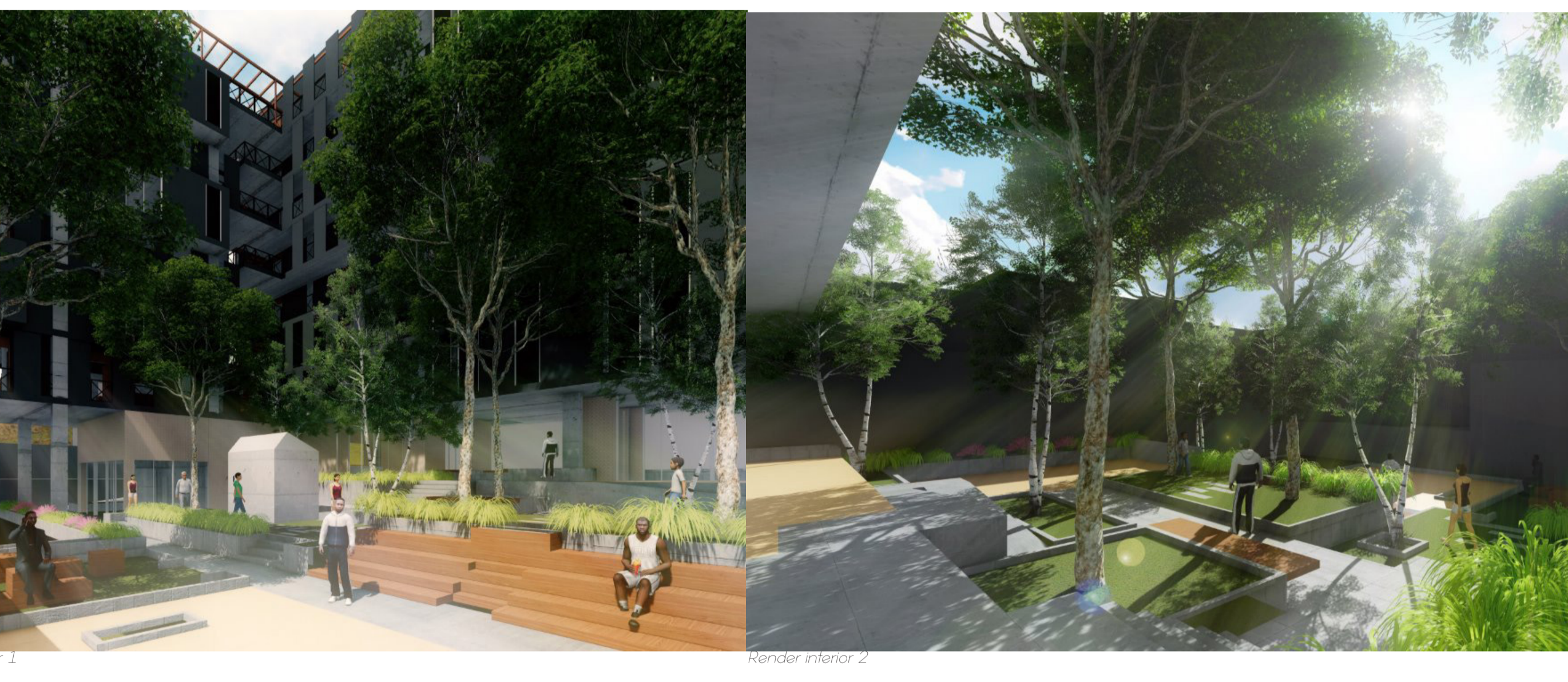
El sistema de agrupación del edificio se organiza en un núcleo central, que permite tener un gran grado de flexibilidad en la planta. Esto se logra mediante el uso de columnas que se distribuyen por volúmenes, lo que permite modular el espacio de una forma más adecuada. El sistema estructural también incluye elementos que funcionan de forma unitaria, formando una única estructura.



Los espacios colectivos se ubican en la planta superior, que permite tener un gran grado de flexibilidad en la planta. Esto se logra mediante el uso de columnas que se distribuyen por volúmenes, lo que permite modular el espacio de una forma más adecuada. El sistema estructural también incluye elementos que funcionan de forma unitaria, formando una única estructura.



El edificio se levanta para crear un espacio urbano, el cual puede ser utilizado para actividades recreativas y culturales. Esto se logra mediante el uso de columnas que se distribuyen por volúmenes, lo que permite modular el espacio de una forma más adecuada. El sistema estructural también incluye elementos que funcionan de forma unitaria, formando una única estructura.



**Entrega Final de Proyectos Académicos**  
Escuela de Arquitectura y Diseño

Curso:         

Proyecto:         

Integrantes:  
          
          
        

Universidad Politécnica de Valencia