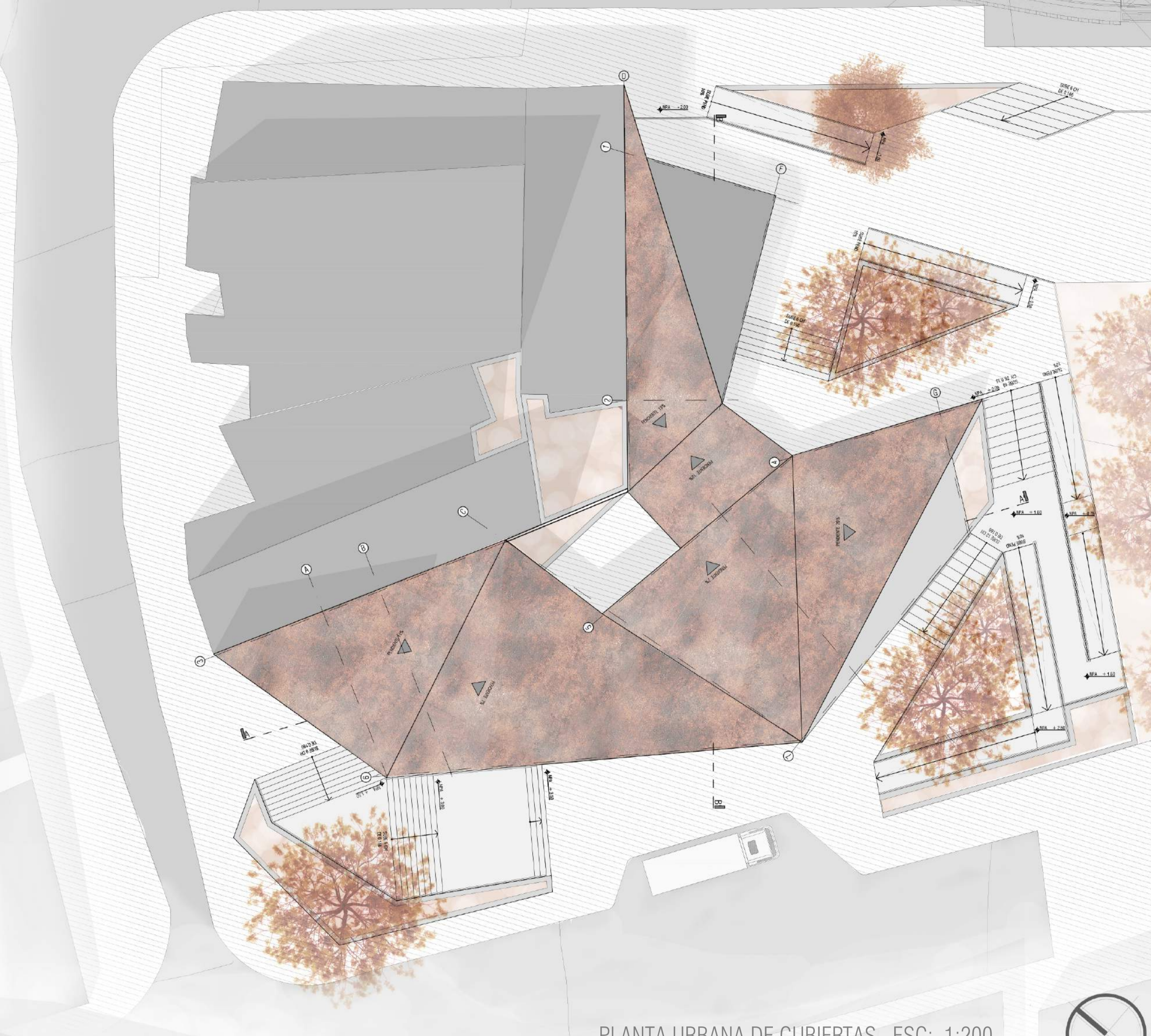
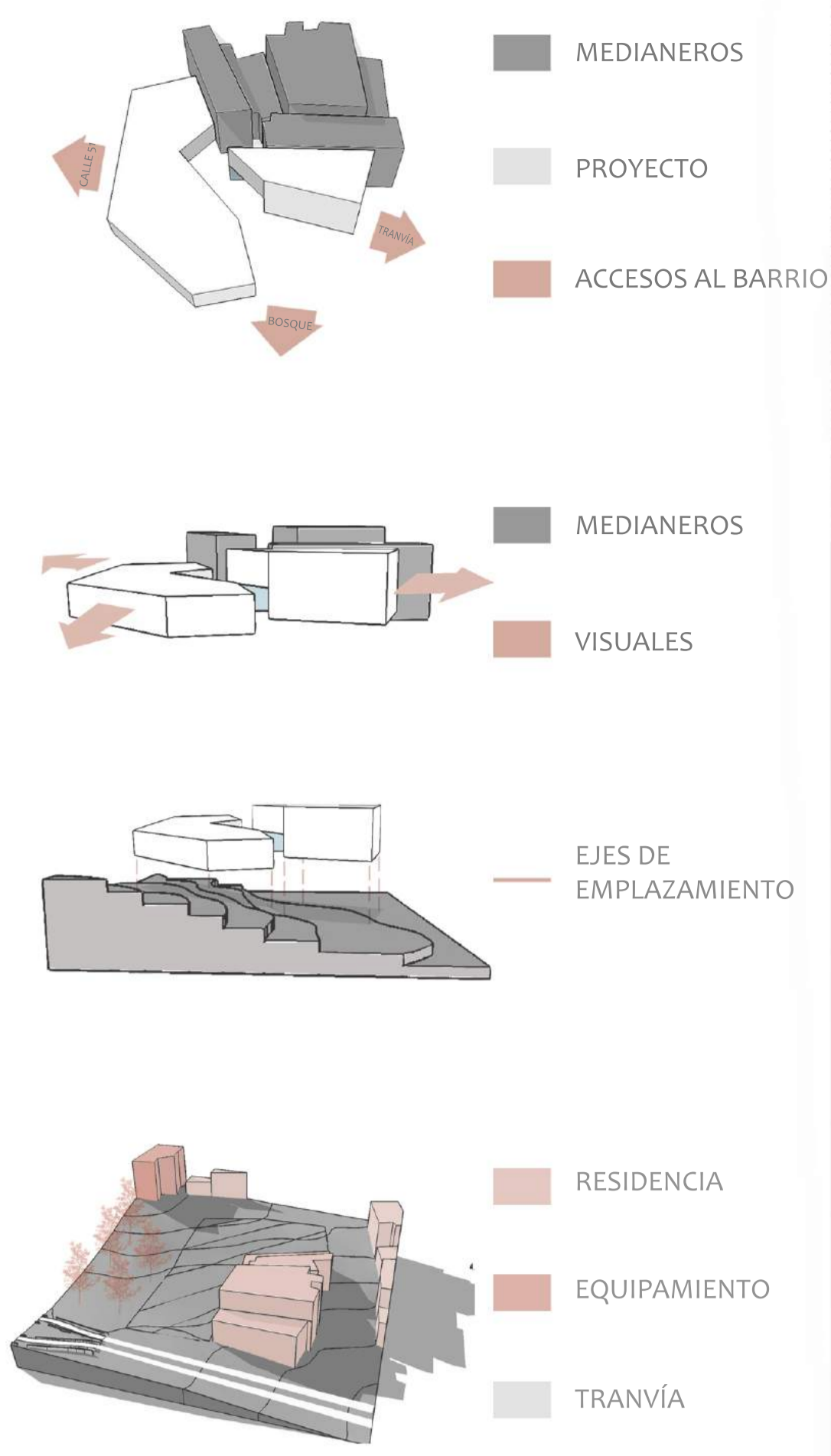


# CENTRO DEL ADULTO MAYOR LOS NARANJOS

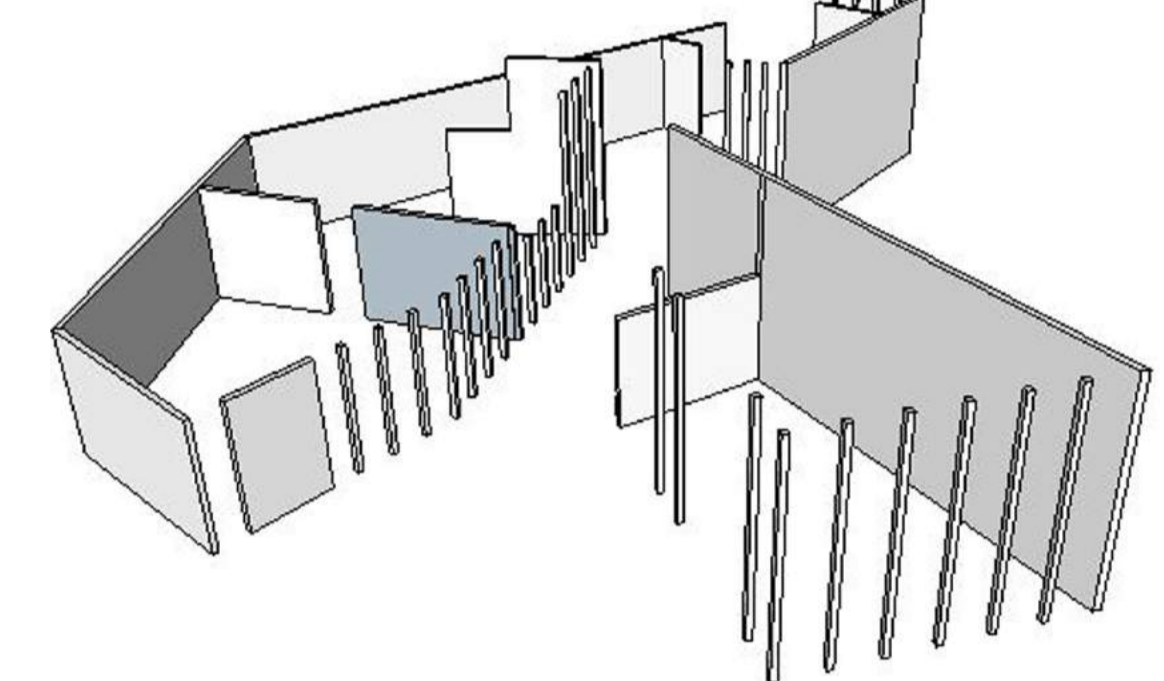
El centro del adulto mayor del barrio Miraflores, se creó a partir de un riguroso análisis de contexto; El lote asignado fue el 4, ubicado en la parte alta del barrio, contando así con una pendiente bastante inclinada, el lote limita con dos barrios más de la comuna (comuna 9 Buenos Aires), comunicados por medio del sistema metro (tranvía y metrocable), el lote cuenta con dos vías de acceso vehicular, andenes de una sección amplia, los cuales cuentan con zonas verdes, a su alrededor se encuentran gran cantidad de zonas residenciales, un equipamiento deportivo y un poco más alejados la red de escuelas de música, la parroquia y un colegio.

El proyecto aprovecha de una manera eficiente las condiciones que el lote ofrece, se implantó por medio de cortes en el mismo, generando con esto, terrazas, estas se comunican por medio de rampas y escaleras, las cuales convergen con la edificación, el proyecto utilizó los medianeros como núcleo de formación, tratando de crecer, desde estos, hacia los bordes, respetando los límites; Las visuales, se trataron de rescatar hacia los espacios más despejados, además de crear conexiones con el bosque y los accesos cercanos, se dió forma a un volumen contenedor, el cual encierra el proyecto, creando una escala urbana interesante, pero que reseta el contexto inmediato.

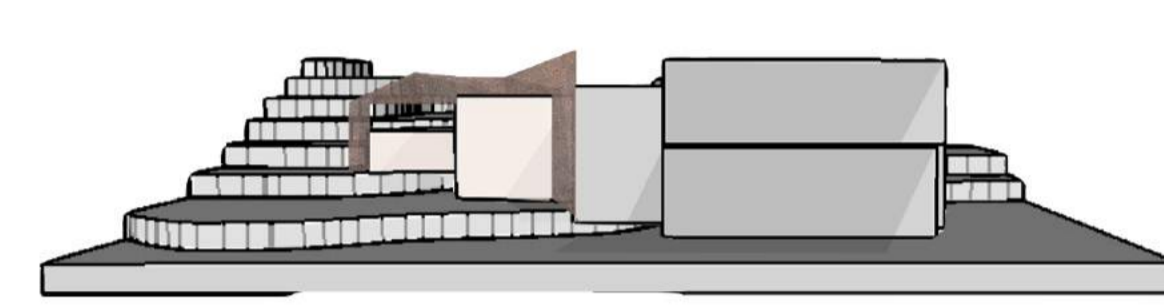


PLANTA URBANA DE CUBIERTAS ESC: 1:200

FACHADA DE LOCALIZACIÓN URBANA ESC: 1:200

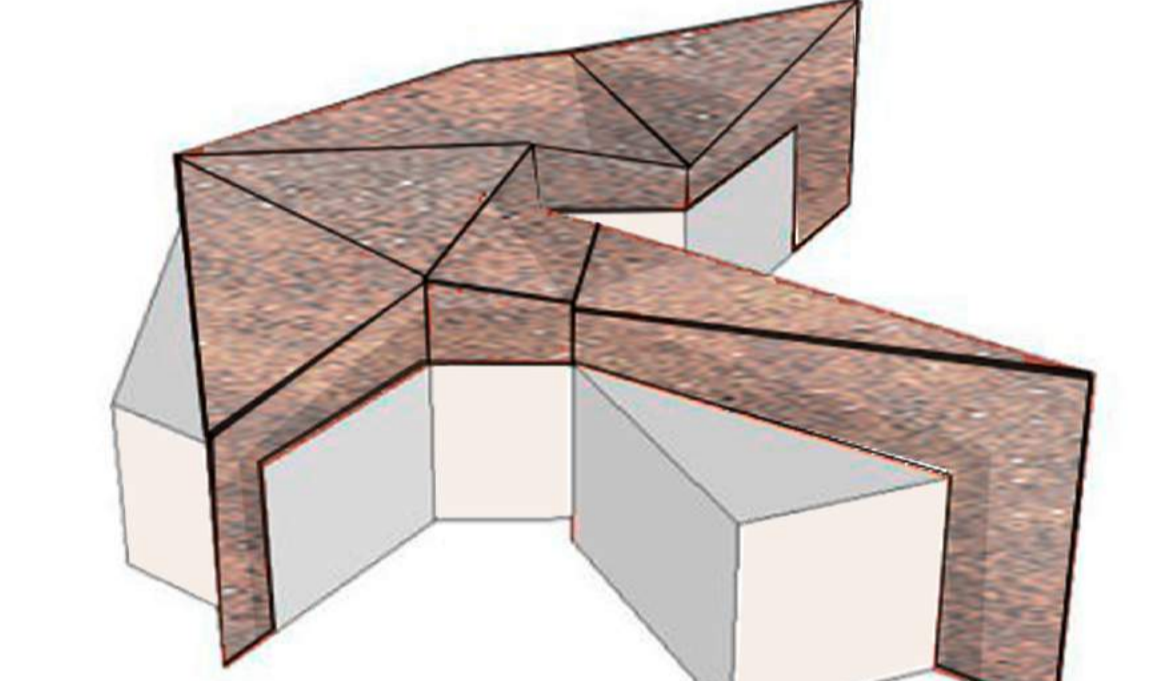


PROPUESTA ESTRUCTURAL-MIXTA  
-COLUMNAS TIPO CAJÓN 20X20 EN ACERO  
-MUROS EN CONCRETO REFORZADO



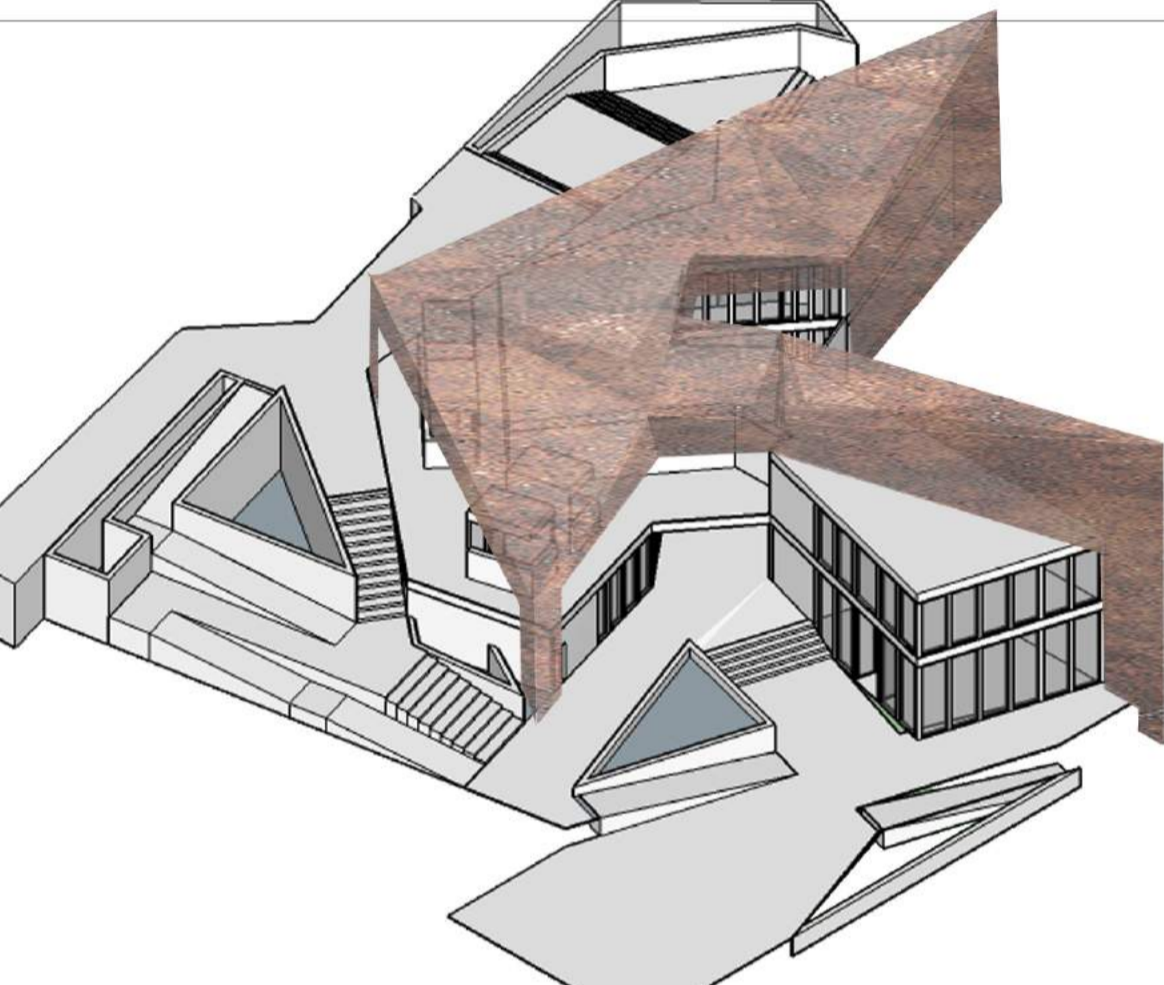
FORMA  
-EDIFICACIÓN ADECUADA AL TERRENO  
-ADAPTACIÓN AL CONTEXTO BARRIAL

PROYECTO MEDIANEROS



MASA  
-CONTENIDO-CONTENIDOR

CONTENIDOR CONTENIDO



PLANTA GENERAL NVL +0.00

El Centro del Adulto Mayor Los Naranjos, se ubica en una estrategia de integración y conexión, para la parte superior del barrio Miraflores.

La forma del proyecto fue el resultado de la unión y potencialización de los acercamientos pasados (ideas básicas-anteproyecto); En el proyecto se busca rescatar las ideas más fuertes, tales como contenido y contenedor, generando un volumen interno, diferenciado por su materialidad y densidad, dada por materiales como el concreto y las columnas de acero, en contra posición se trata de crear un filtro, el cual sirva como visor al barrio, representado en los grandes ventanales, los cuales están ubicados en la fachada principal del proyecto, este primer volumen abarca el programa en general.

El volumen externo, enlaza el contexto barrial, integrándolo al proyecto, funcionando como una piel externa que trata de recubrir el núcleo, dejando permeable una terraza ubicada en la segunda planta del primer volumen, en esta se ubican los módulos dinámicos del edificio, los cuales sirven para diversas actividades que se lleven a cabo en el centro (ponencias-ventas-etc...).

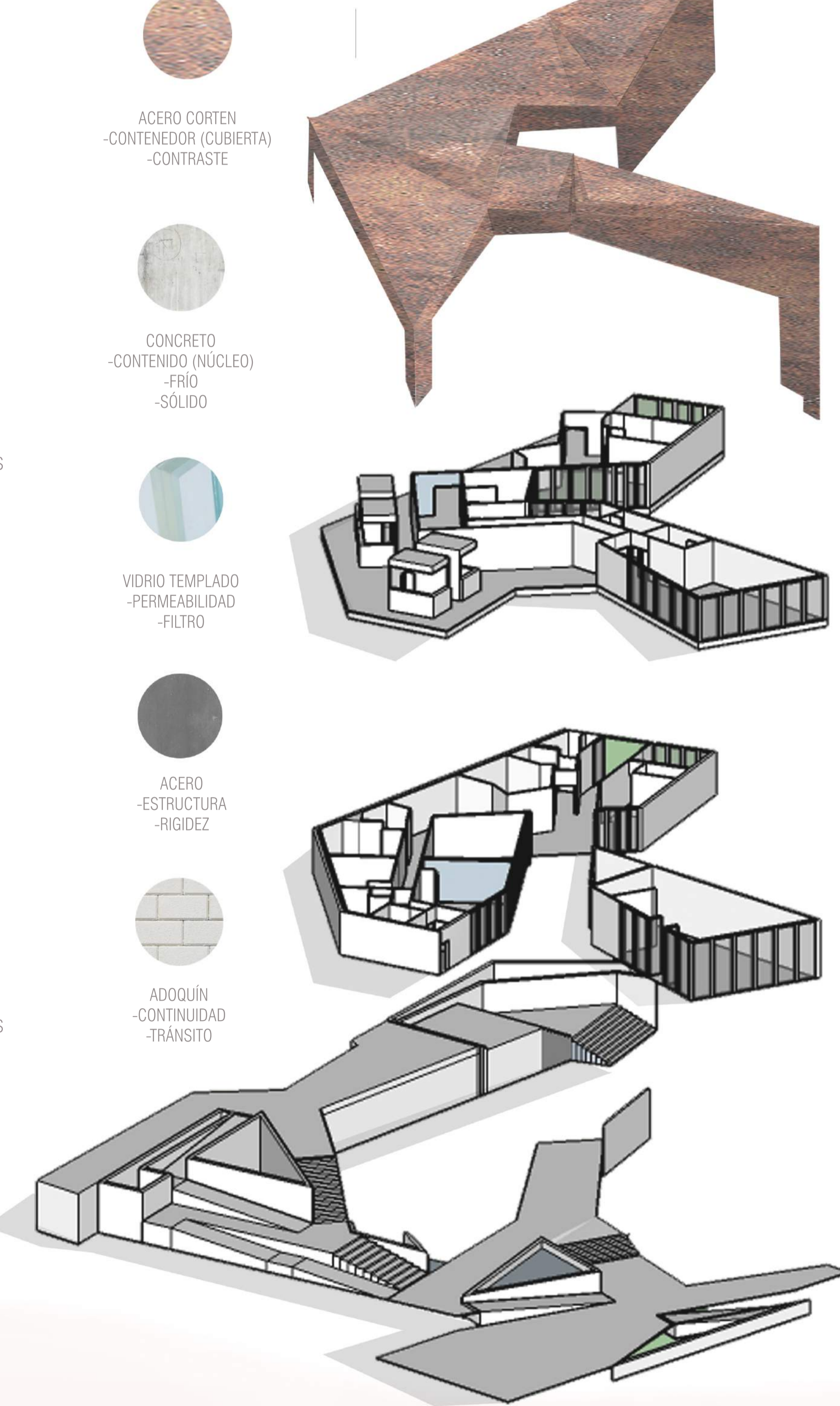
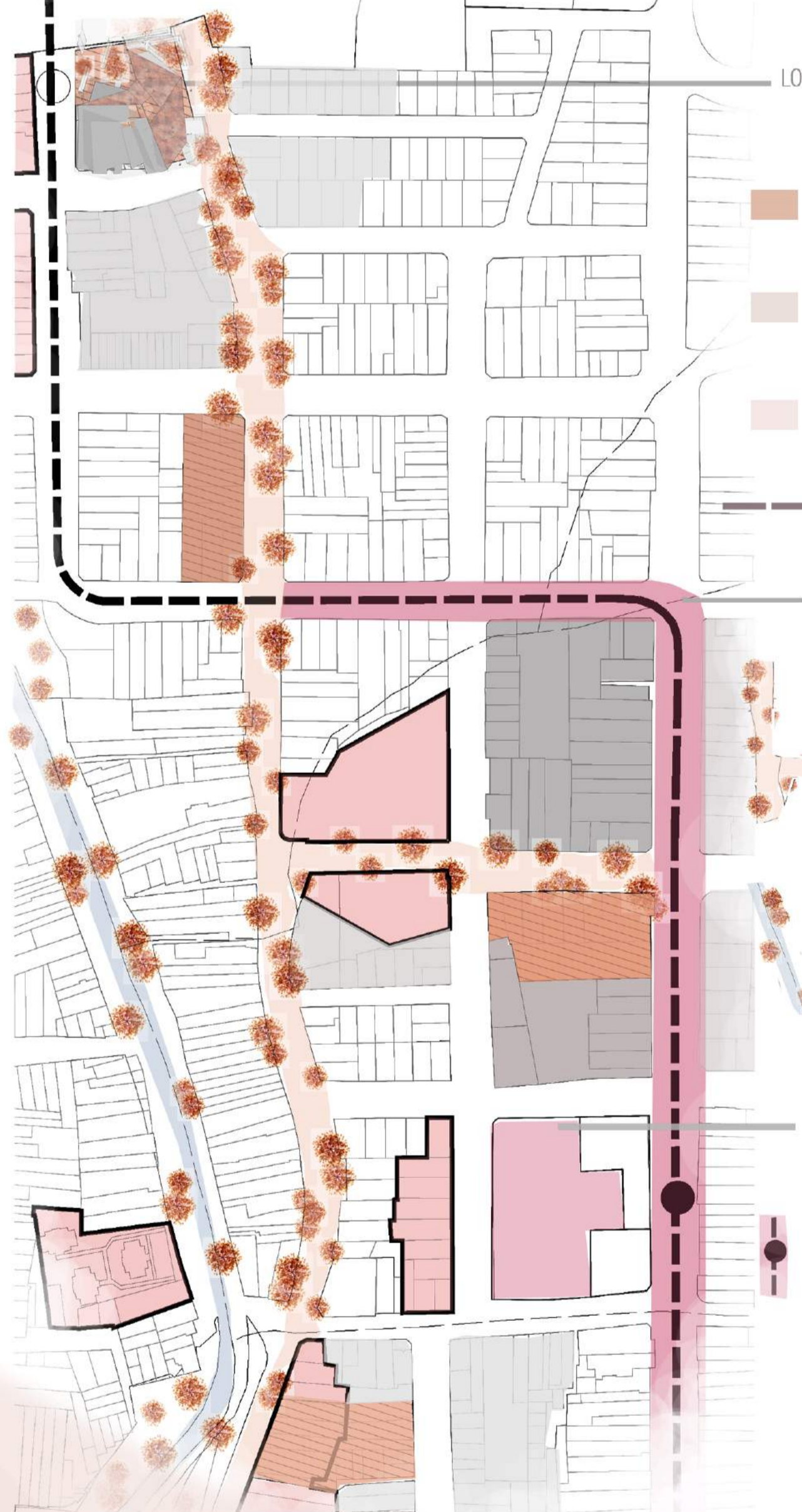
Se potencia el fenómeno encontrado (negación a los estructurantes naturales) creando una relación directa con el bosque, con un gran andén de acceso, además de un complejo de circulación que conecta todo el proyecto, los ingresos a la edificación se tratan de ubicar en los tres puntos más importantes del lote, tales como: la conexión directa con las estaciones del sistema metro (tranvía-metrocable), el ingreso al bosque y la calle, la cual comunica el proyecto con el resto del barrio.



SECCIÓN LONGITUDINAL ESC: 1:125



FACHADA LONGITUDINAL ESC: 1:125



**Entrega Final de Proyectos Académicos**  
Escuela de Arquitectura y Diseño  
Curso: Taller de Proyectos 3 / 2017-20  
Proyecto: \_\_\_\_\_  
Integrantes: \_\_\_\_\_

