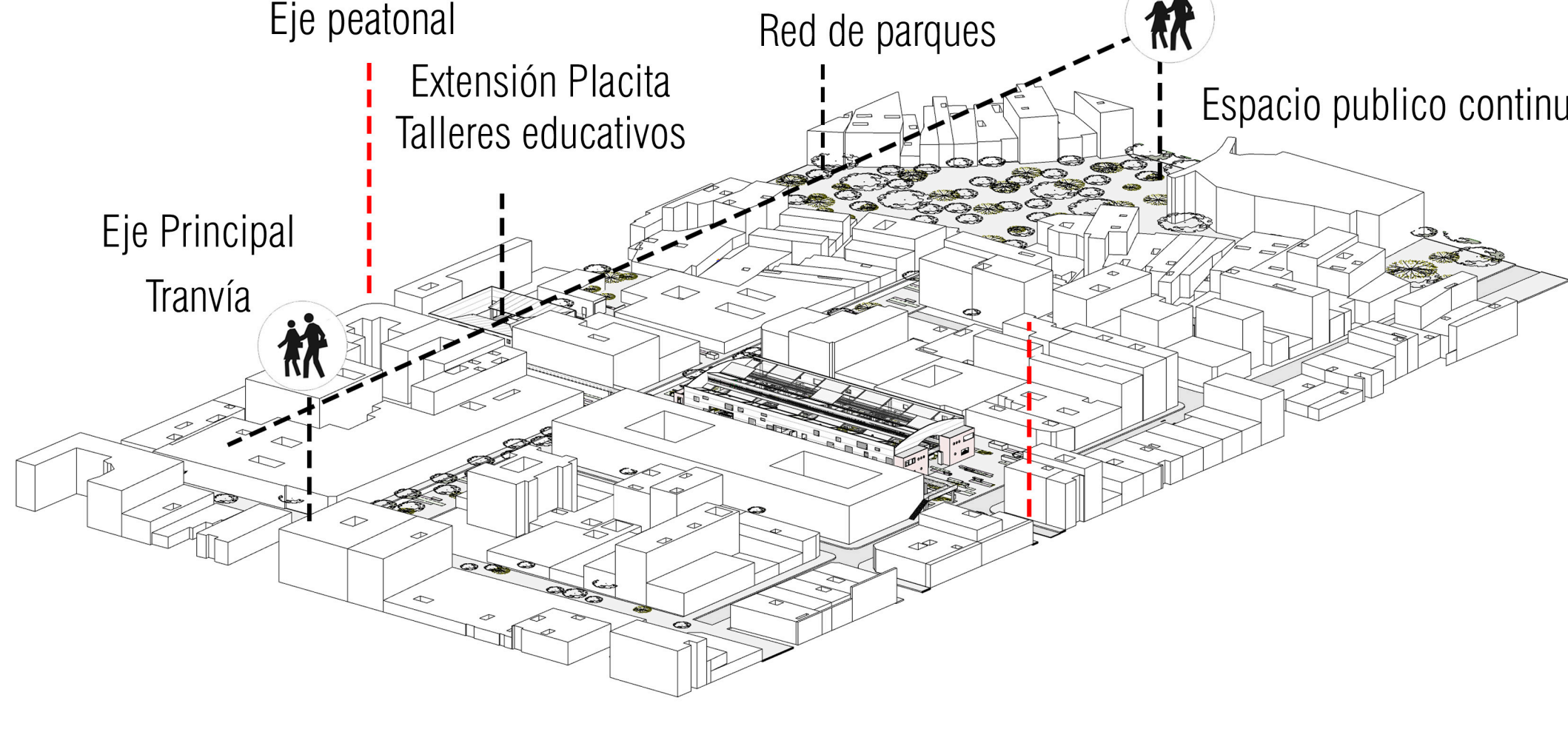


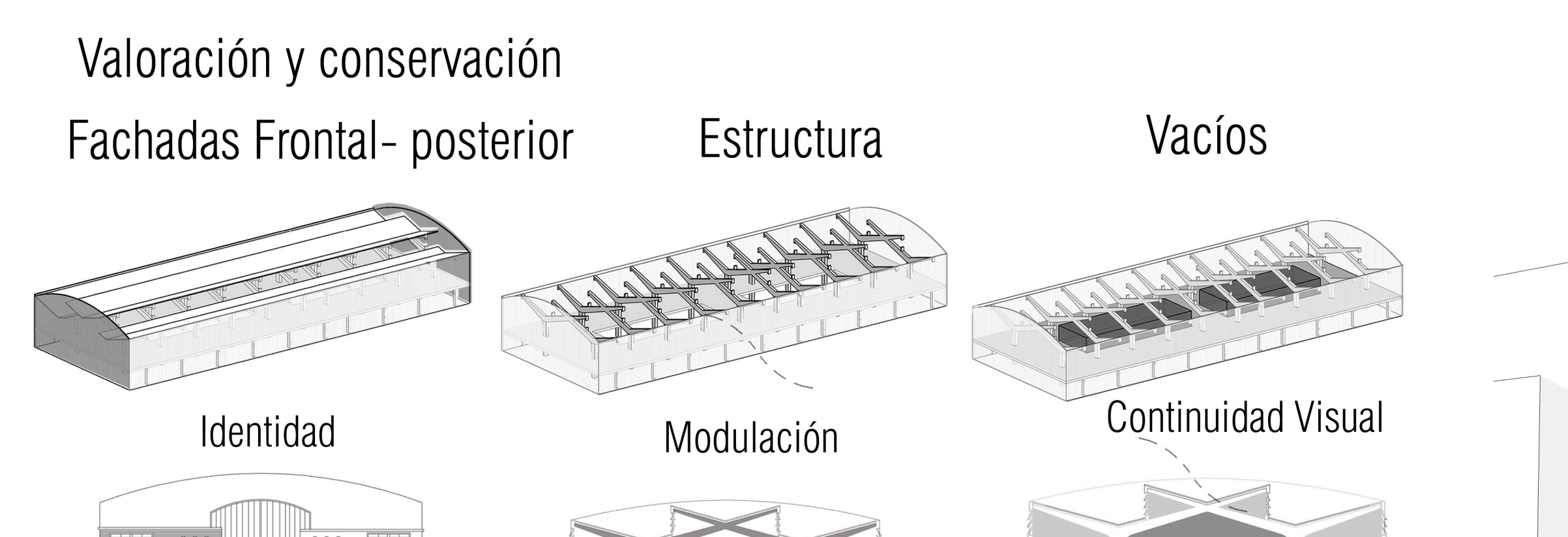
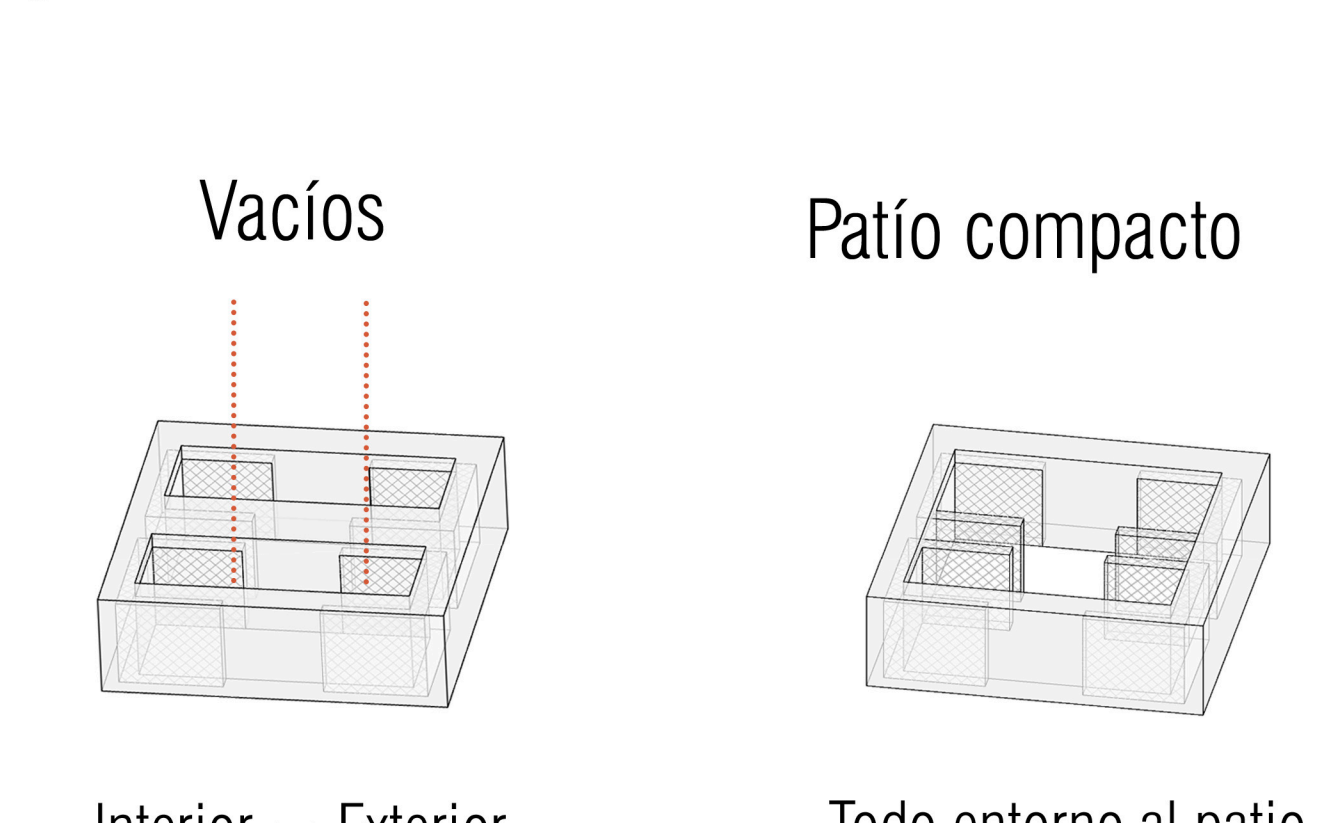
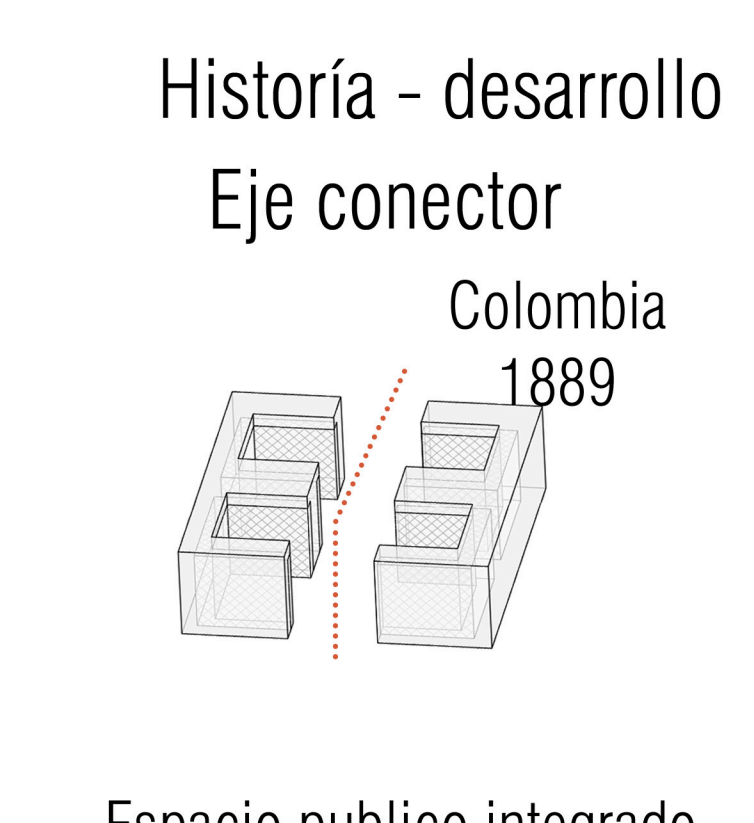
# Placita de Flórez T10



La placita de Flórez se encuentra en la comuna 10 centro de la ciudad, en un sector residencial y educativo; con un entorno cultural que permite congregar diferentes usuarios, teniendo como base lo turístico y la memoria.

Se crean ejes peatonales en las vías circundantes a la placita, buscando generar espacio público y liberar esta, se conecta el tranvía con el teatro Pablo Tobón Uribe y la placita con el lote a proyectar formando una red continua, además se realiza un eje de servicios soterrado en la Calle Colombia.

## Reconocimiento del lugar



## Planta de techos Esc 1:500



## Planta Urbana Esc 1:1000

## Concepto

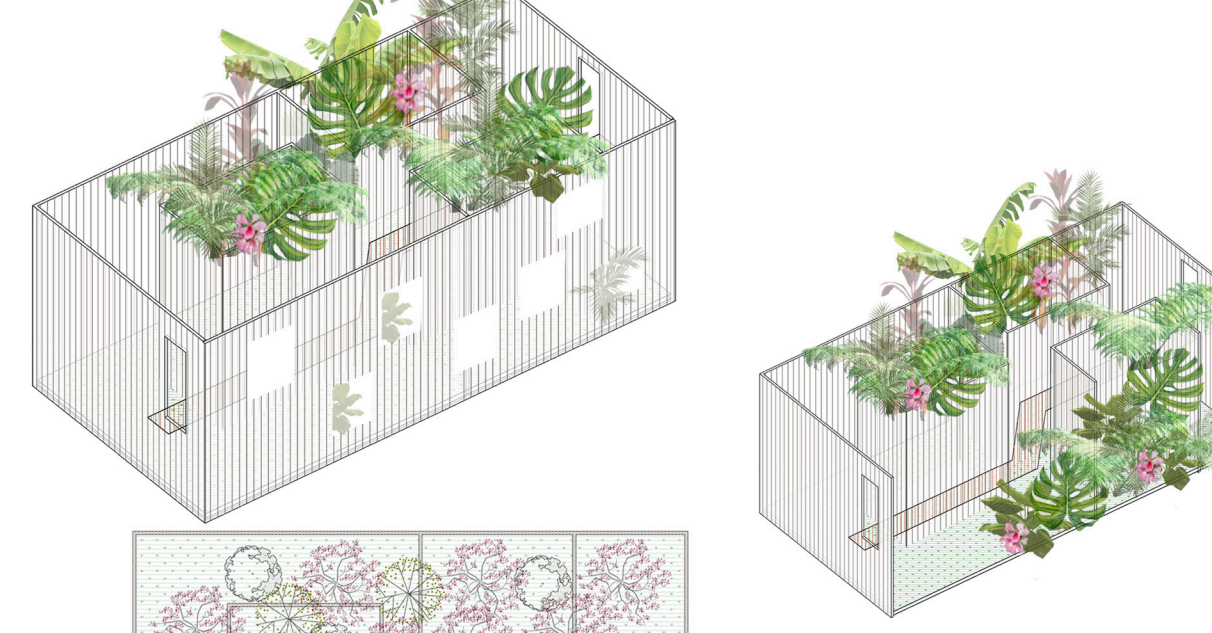
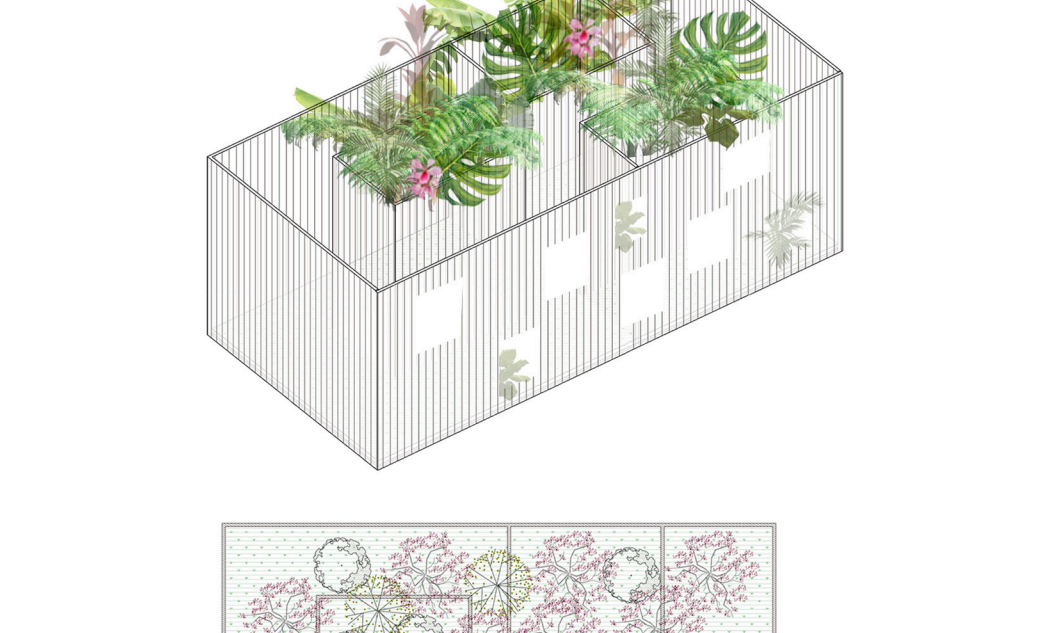
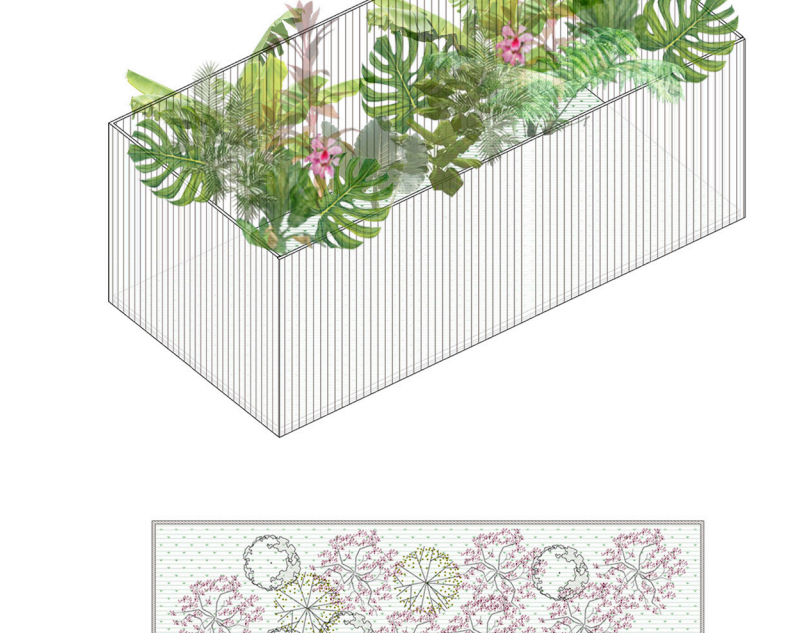
A través de una plaza de mercado se conectan diferentes culturas, tradiciones, microclimas y experiencias.

**Gran patio**  
El proyecto se conforma desde un gran vacío, transformándose en un solo elemento.

**Subpatios**  
El gran patio se transforma en varios subpatios, los cuales estar contenidos por vegetación, frutales, flores y especies aromáticas.

**Pasarelas**  
La circulación se da por pasarelas entre los Vacios de forma continua, generando una conexión visual y espacial, permitiendo al usuario experimentar entre el interior y el exterior.

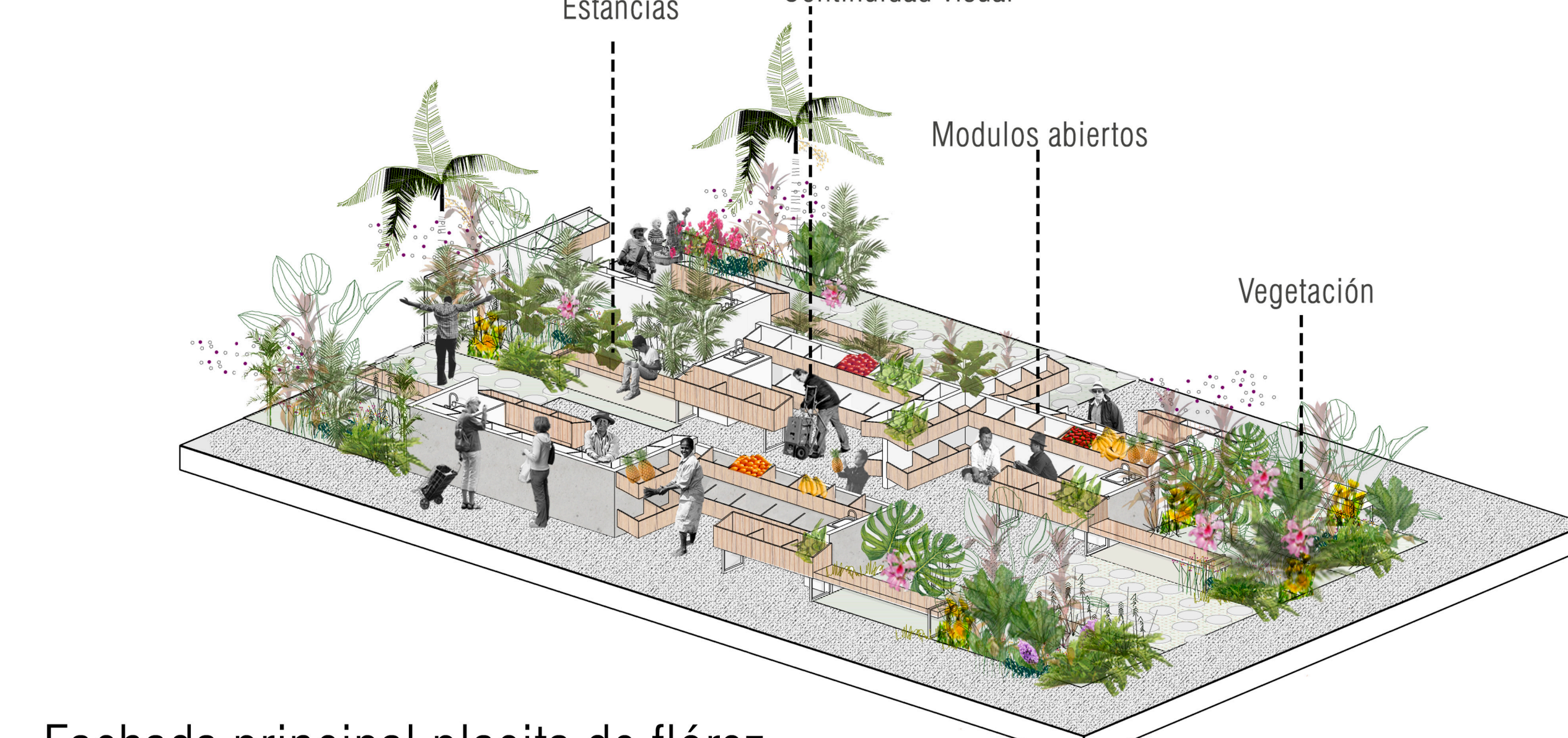
En el proyecto se desarrolla un museo donde cada módulo es un lugar de muestra, reconociendo la labor de los floricultores y agricultores, generando por medio de los espacios una conexión sensorial y cultural haciendo énfasis en los olores, colores, texturas y gustos.



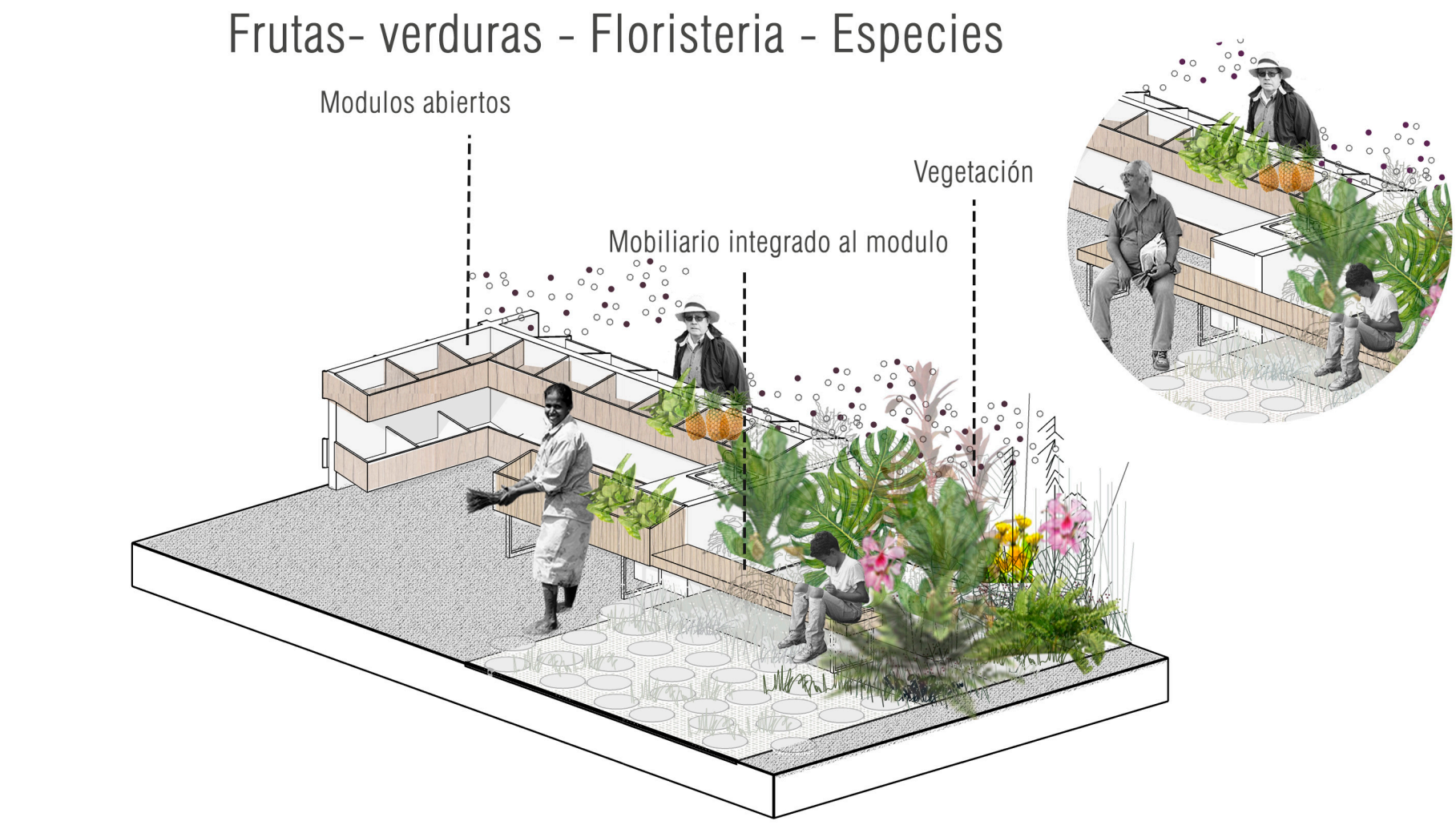
Cuenta con dos niveles y un sótano, siendo el primer nivel la plaza de mercado, el segundo restaurantes y módulos de venta sobre unas pasarelas que permiten una conexión directa con el primer piso, por medio de vacíos y jardines verticales; En el sótano se localiza la logística y el abastecimiento.



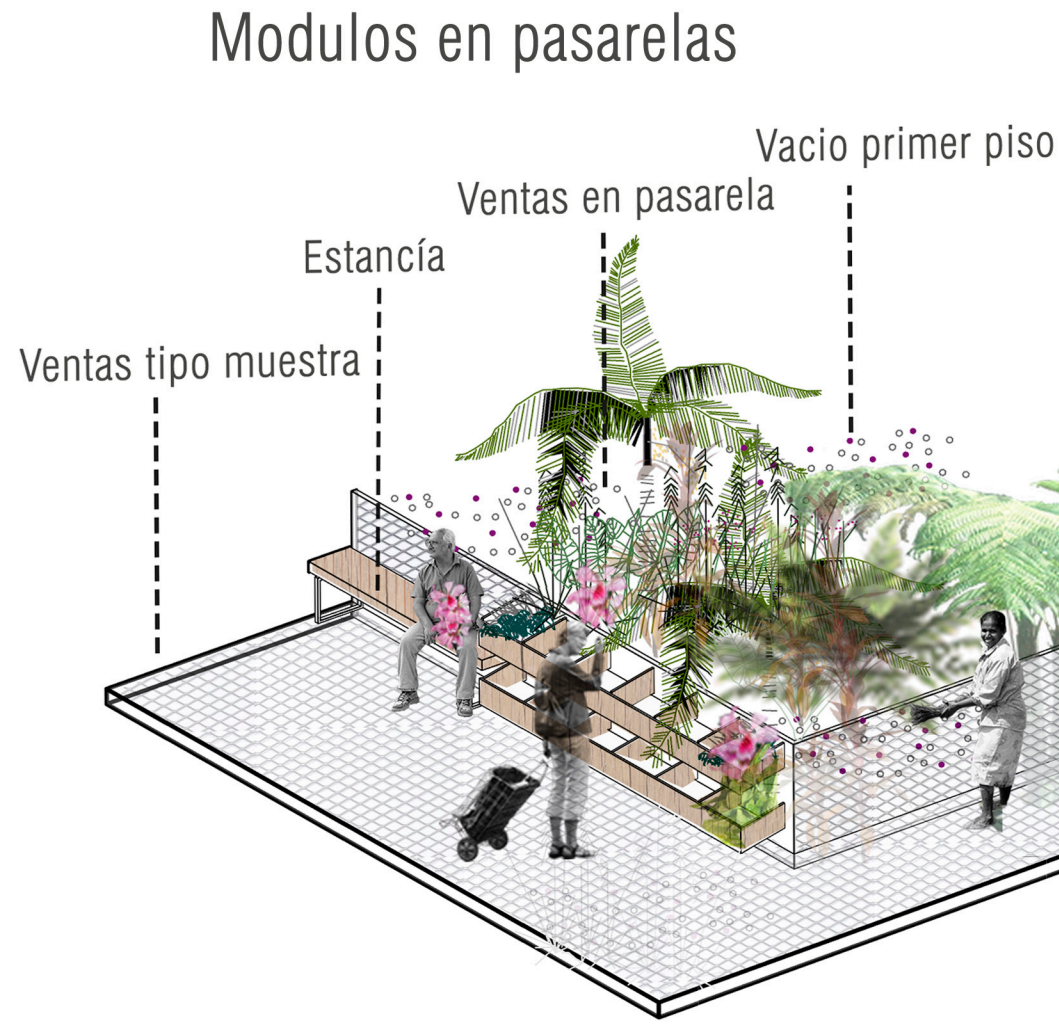
## Dinámica entre módulos



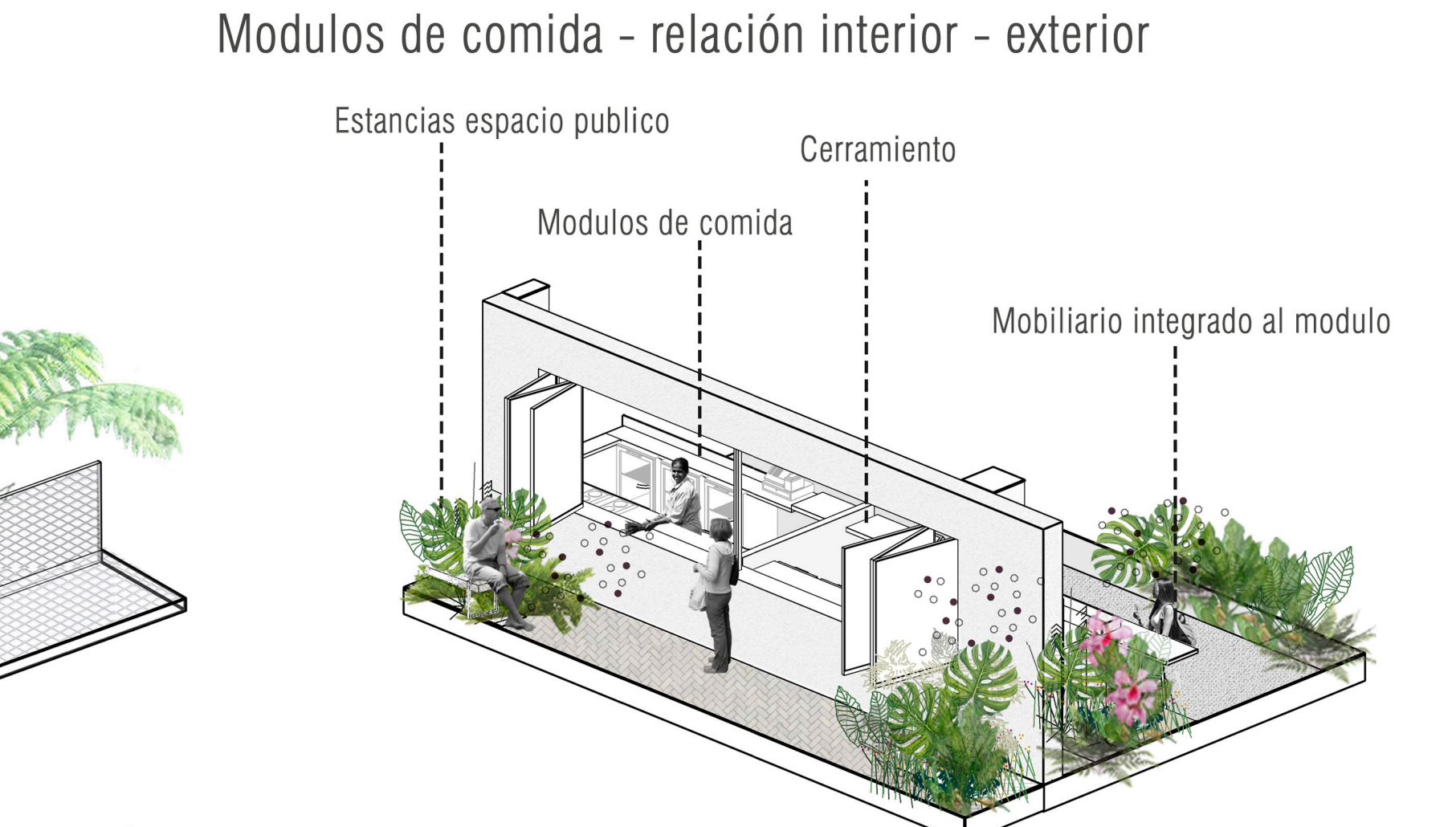
## Módulos de venta



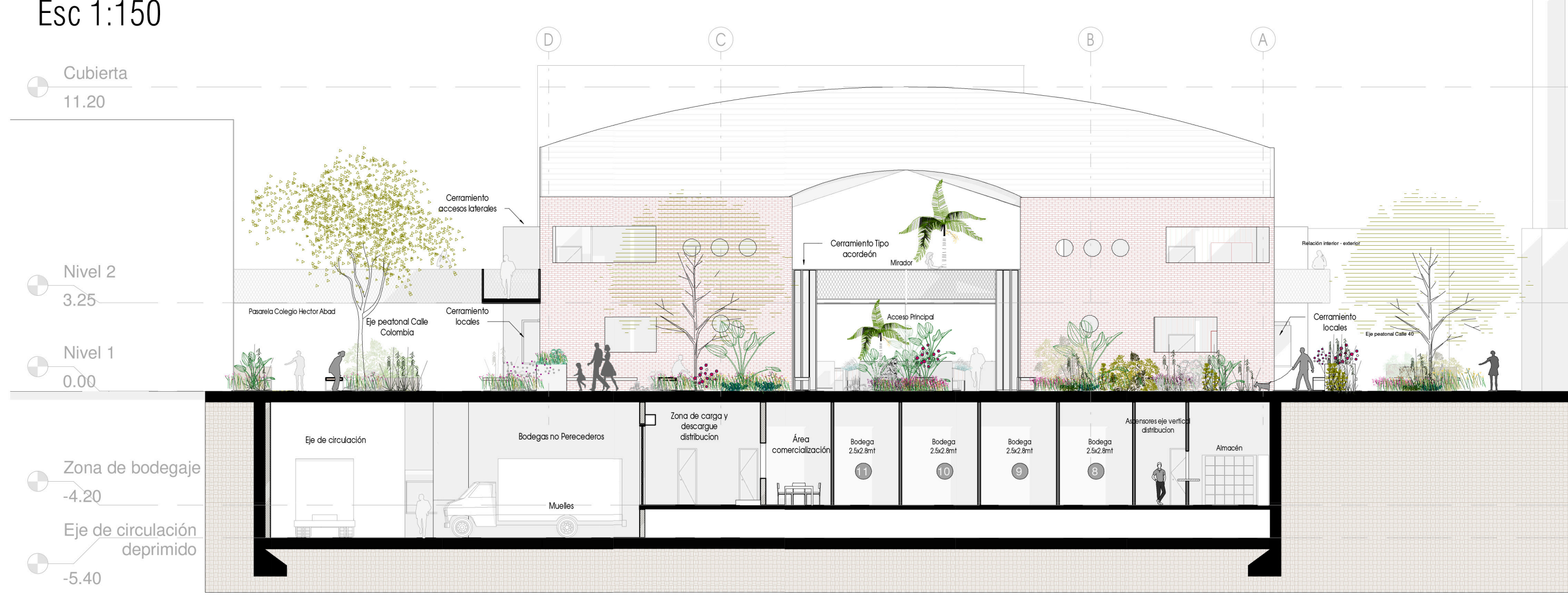
## Módulos en pasarelas



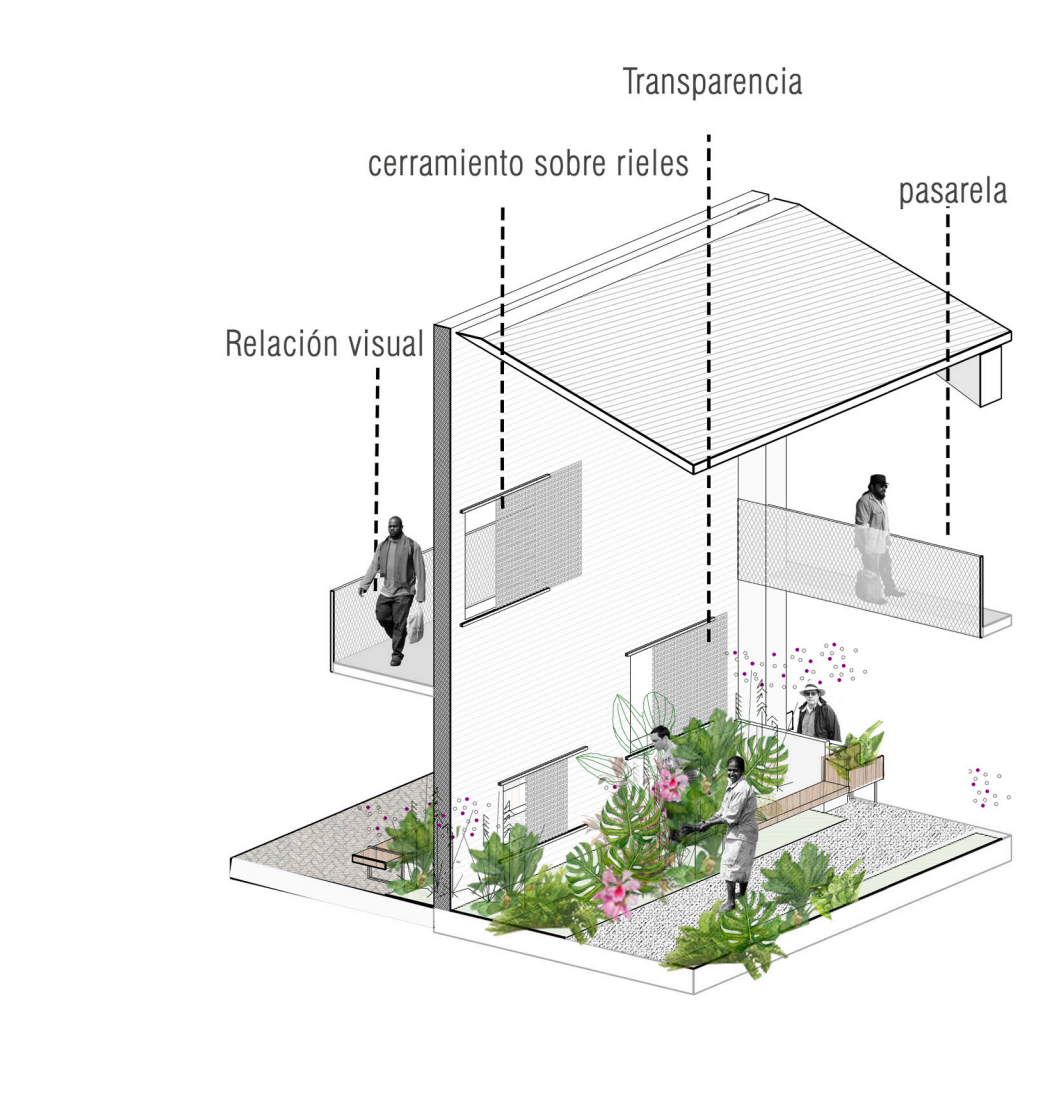
## Módulos de comida - relación interior - exterior



## Fachada principal placita de flórez Esc 1:150



## Sistema de cerramiento



## Vanos + Materialidad



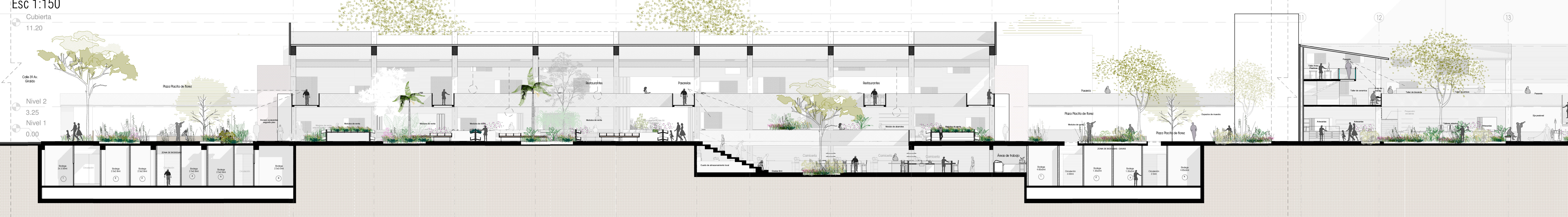
## Sección Transversal placita de flórez Esc 1:150



## Imaginario interior primer piso



## Sección Longitudinal Placita - Talleres Esc 1:150



## Corte por fachada Placita de flórez Esc 1:50

