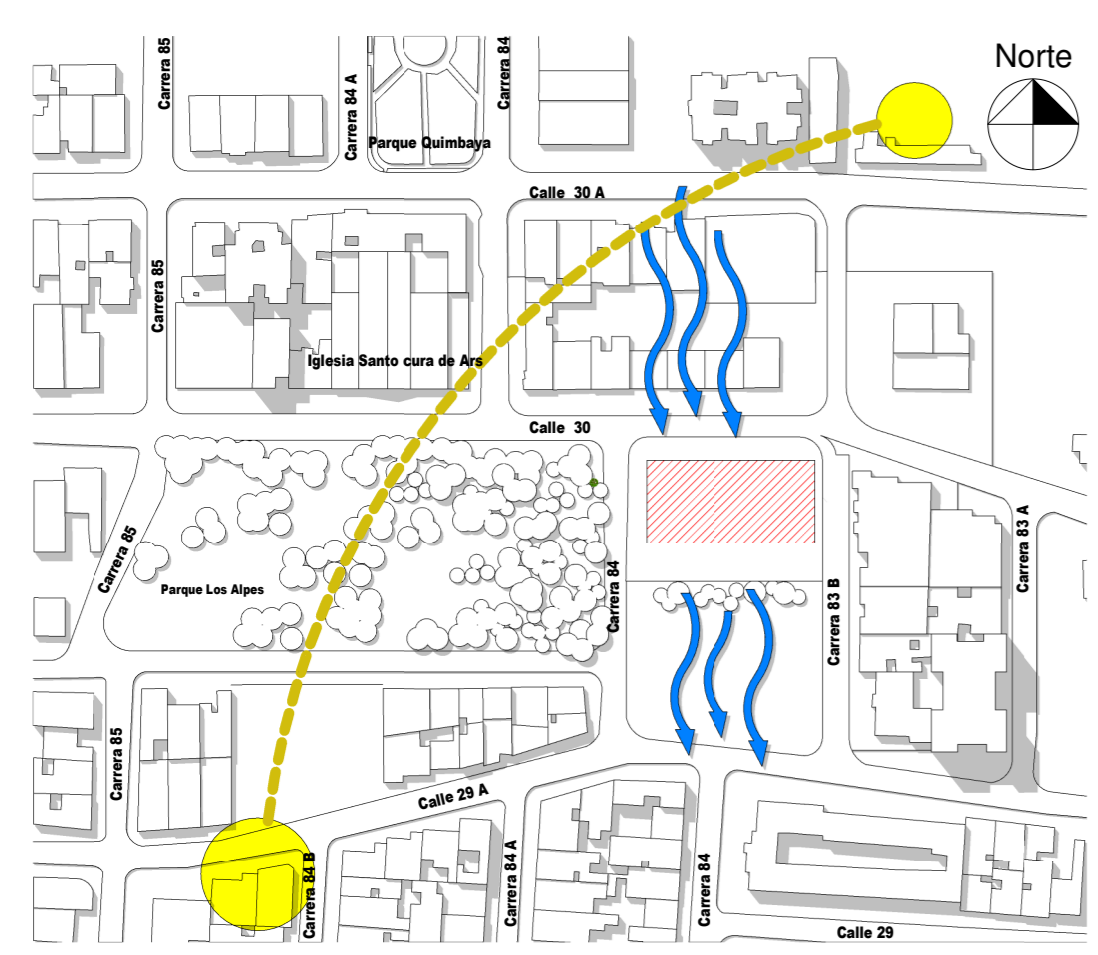


# LA CALLE DINAMICA Vivienda Colectiva a través de la vida de barrio.

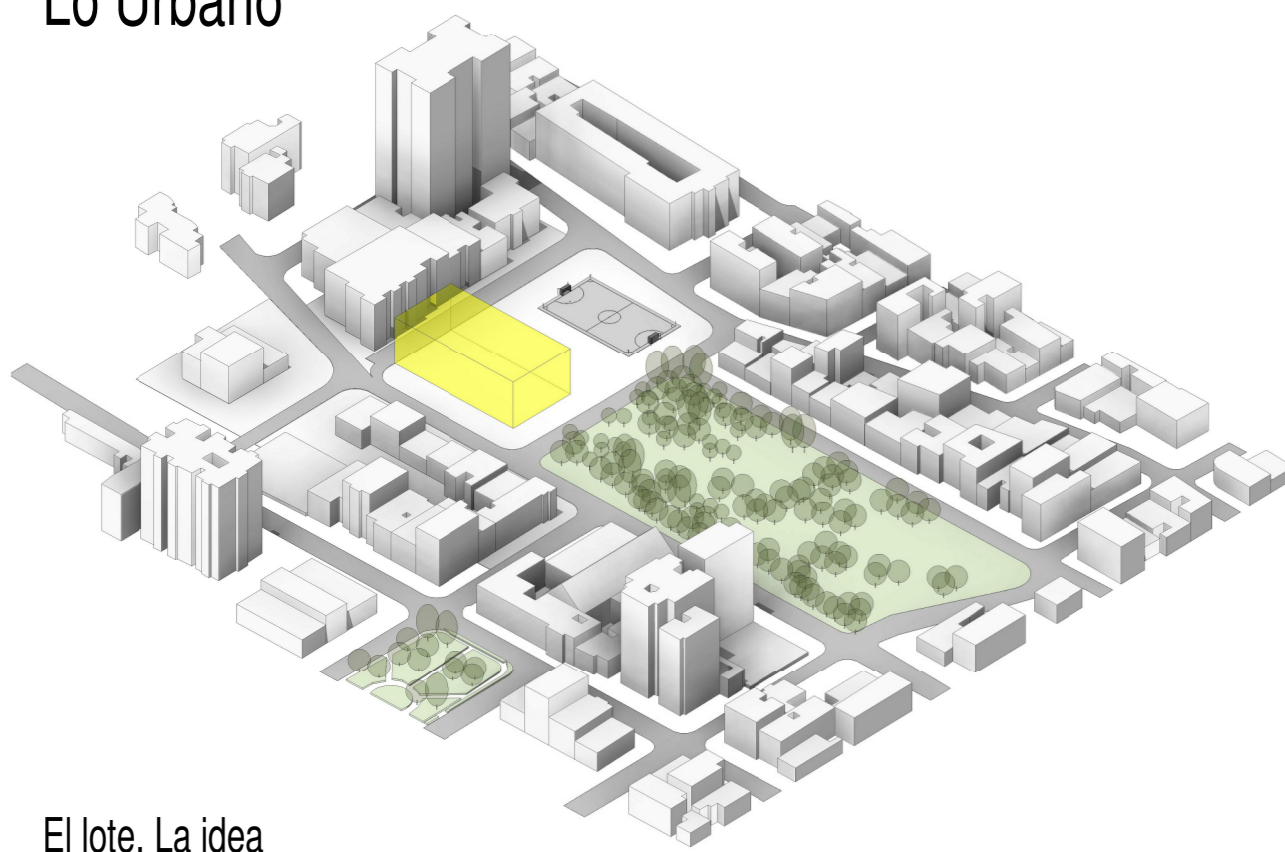
Habría que distinguir entre la calle como infraestructura y la calle como lugar, entre el proyecto de una vía urbana y el de un espacio urbano que incluye partes de los edificios que la forman. La calle no es el "resto", no es el vacío que existe entre las sólidas edificaciones; por el contrario, en cuanto que espacio, la calle es la que mantiene juntos a los edificios, los sujeta y los mantiene en equilibrio.

Tomado del libro La calle y la casa. Urbanismo de interiores de Xavier Montoya.

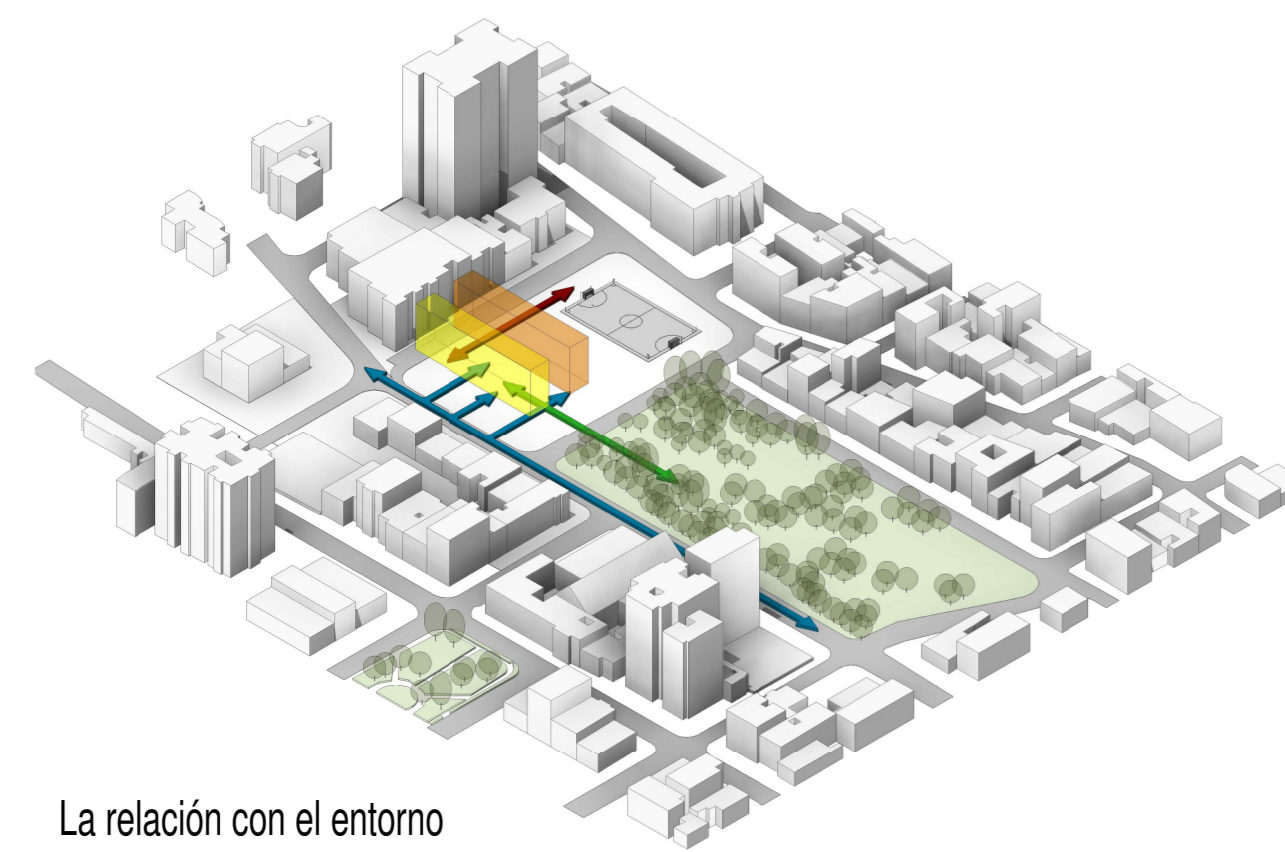


11 Vientos y asoleamiento  
Escala 1:200

## Lo Urbano



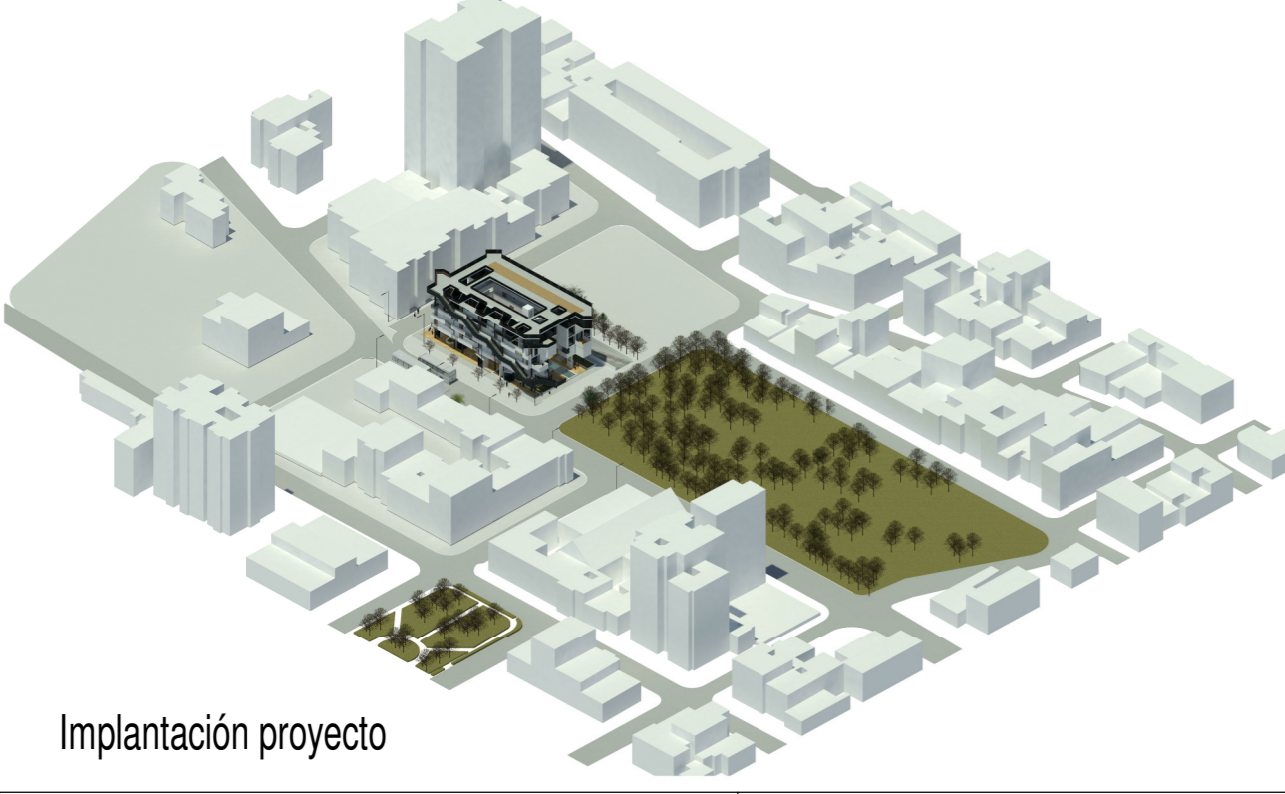
## El lote. La idea



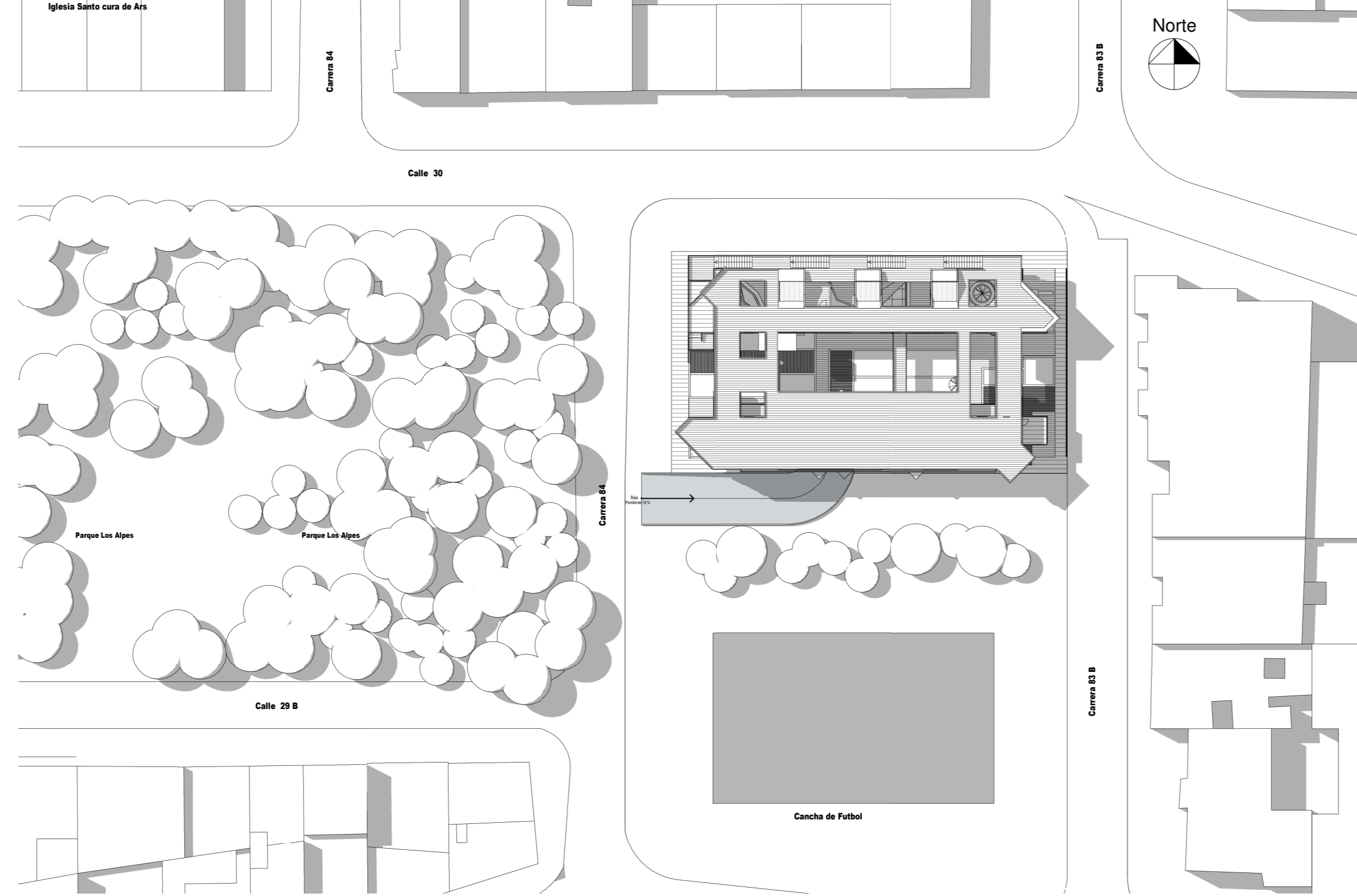
## La relación con el entorno



## La relación con el barrio



Implantación proyecto



1 Localización referencia urbana  
Escala 1:500

## Espacialidad



17 Apto T1 espacialidad  
Escala 1:125

18 Apto T2 espacialidad  
Escala 1:125

19 Apto T3 espacialidad  
Escala 1:125

20 Apto T4 espacialidad  
Escala 1:125

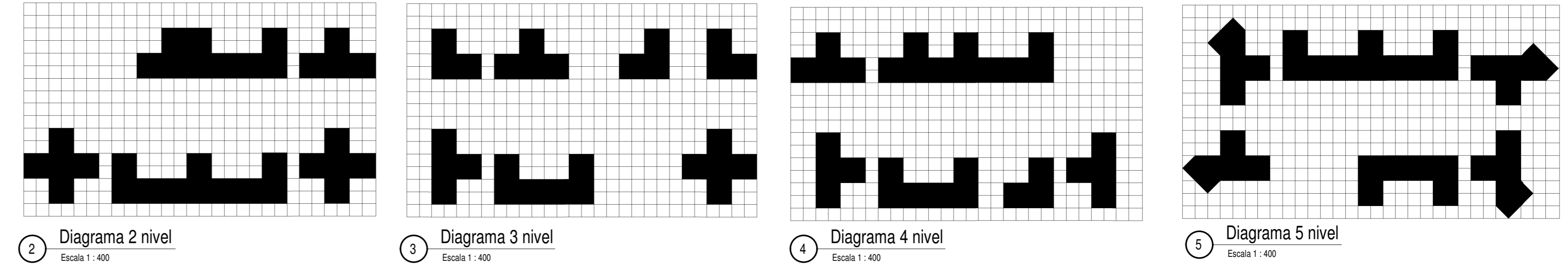


12 Sección urbana  
Escala 1:500



Imagen Urbana

## Diagrama agrupación



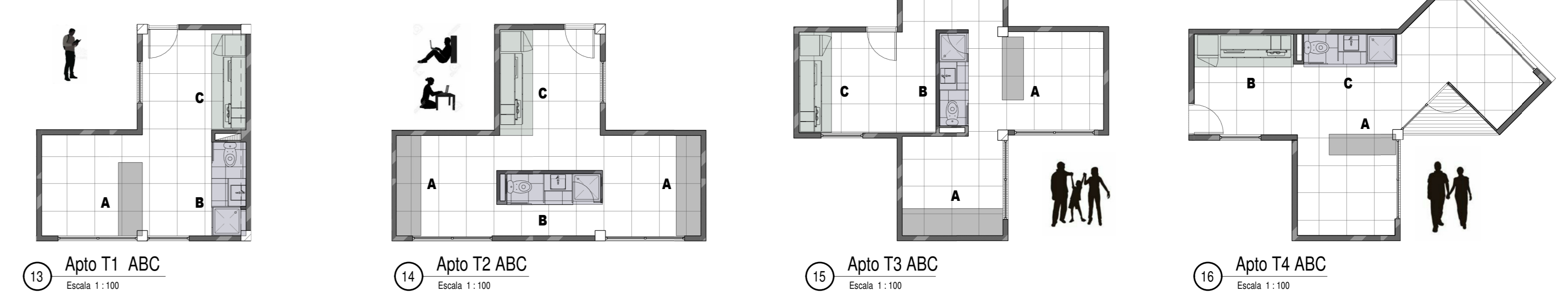
2 Diagrama 2 nivel  
Escala 1:400

3 Diagrama 3 nivel  
Escala 1:400

4 Diagrama 4 nivel  
Escala 1:400

5 Diagrama 5 nivel  
Escala 1:400

## El sistema ABC



13 Apto T1 ABC  
Escala 1:100

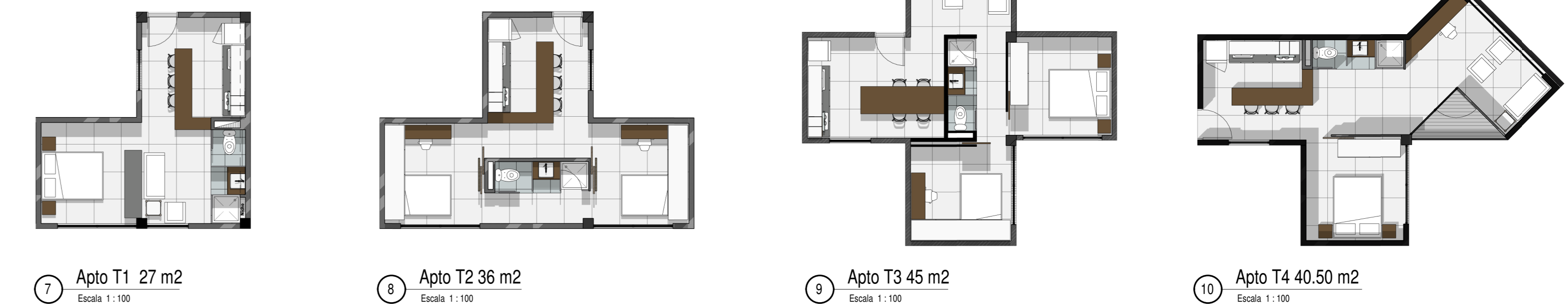
14 Apto T2 ABC  
Escala 1:100

15 Apto T3 ABC  
Escala 1:100

16 Apto T4 ABC  
Escala 1:100

Usuarios Teniendo en cuenta las necesidades del sector y la dinámica del habitar se identificaron los usuarios Solteros, Parejas sin hijos, Estudiantes, Parejas con un hijo.

## Tipologías

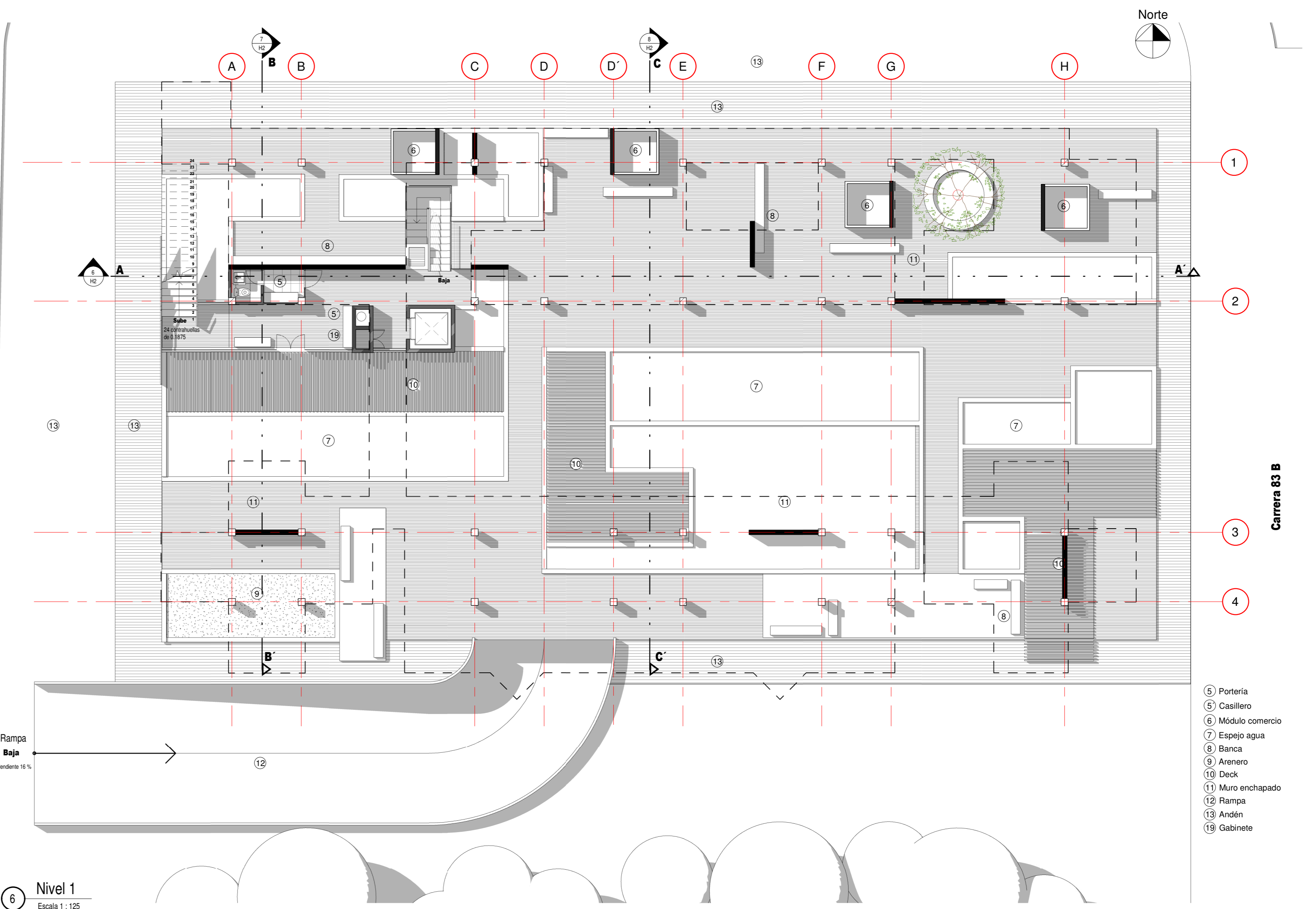


7 Apto T1 27 m2  
Escala 1:100

8 Apto T2 36 m2  
Escala 1:100

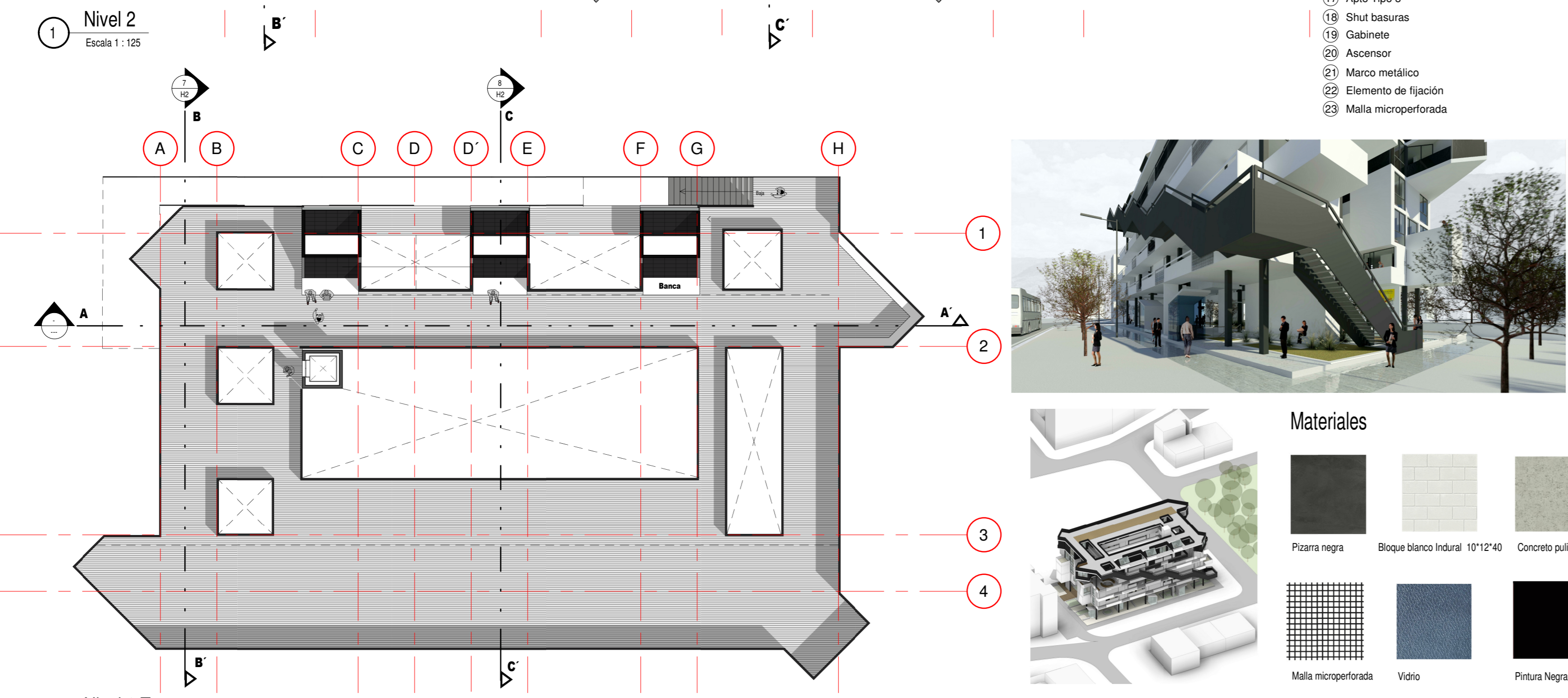
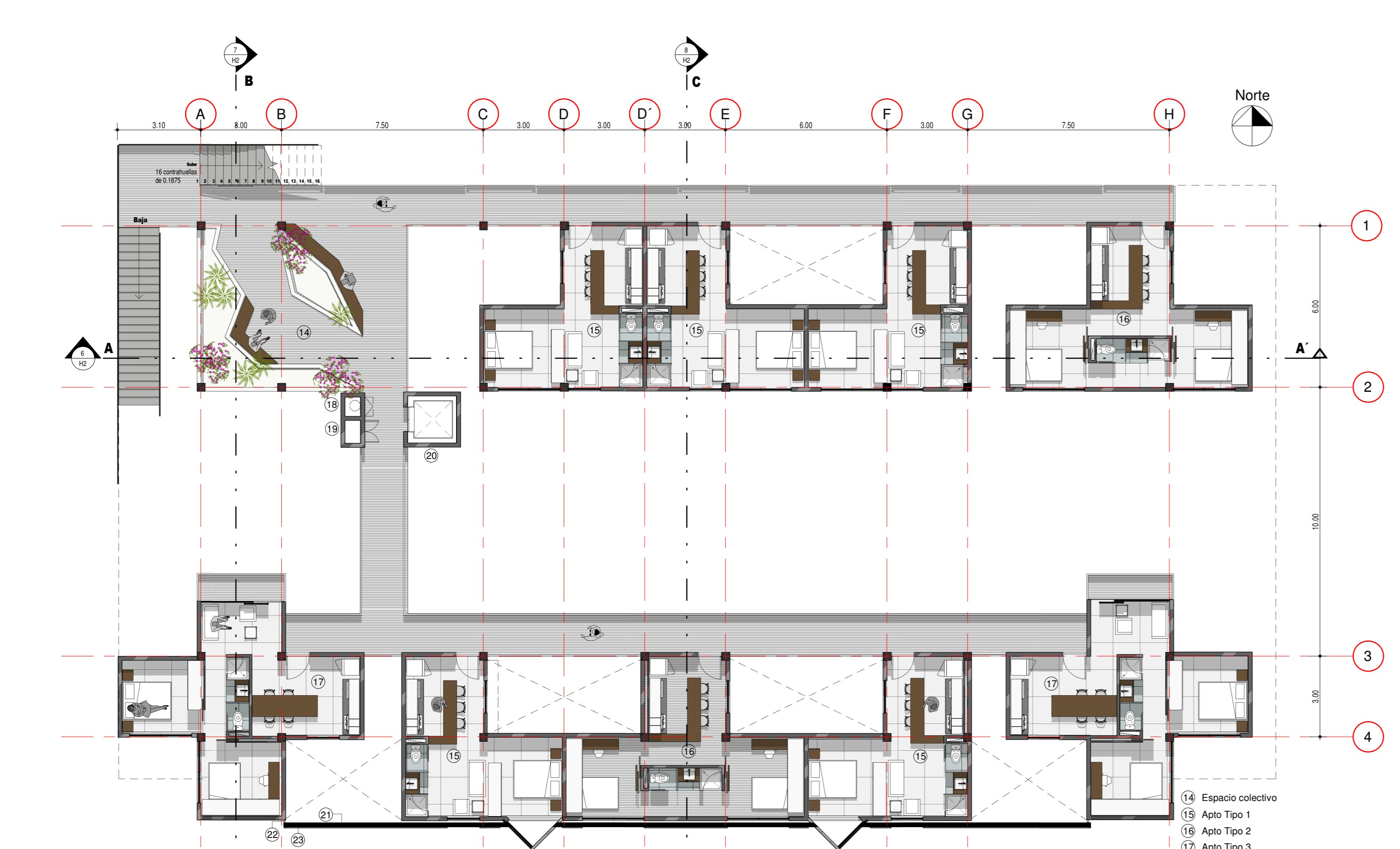
9 Apto T3 45 m2  
Escala 1:100

10 Apto T4 40.50 m2  
Escala 1:100

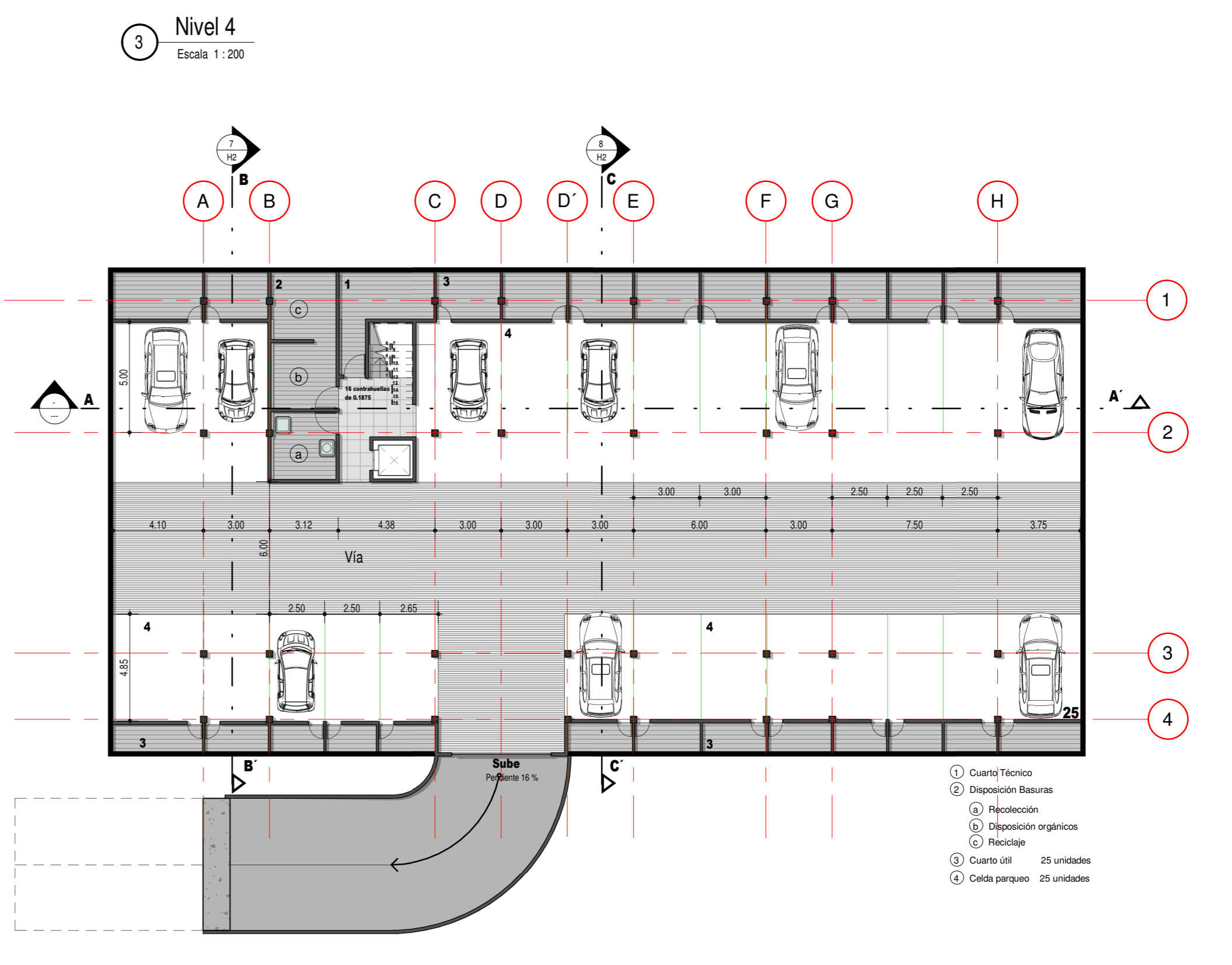
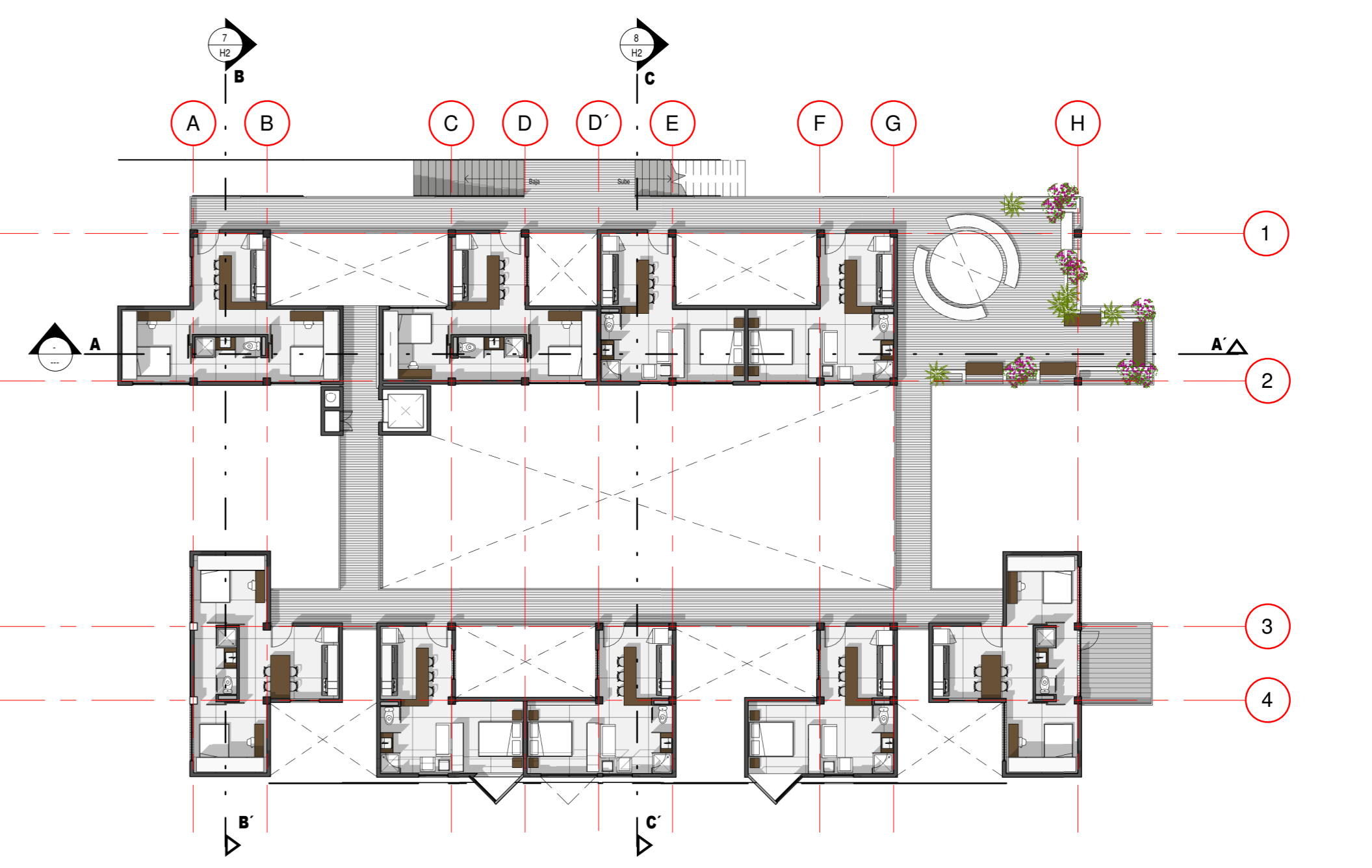
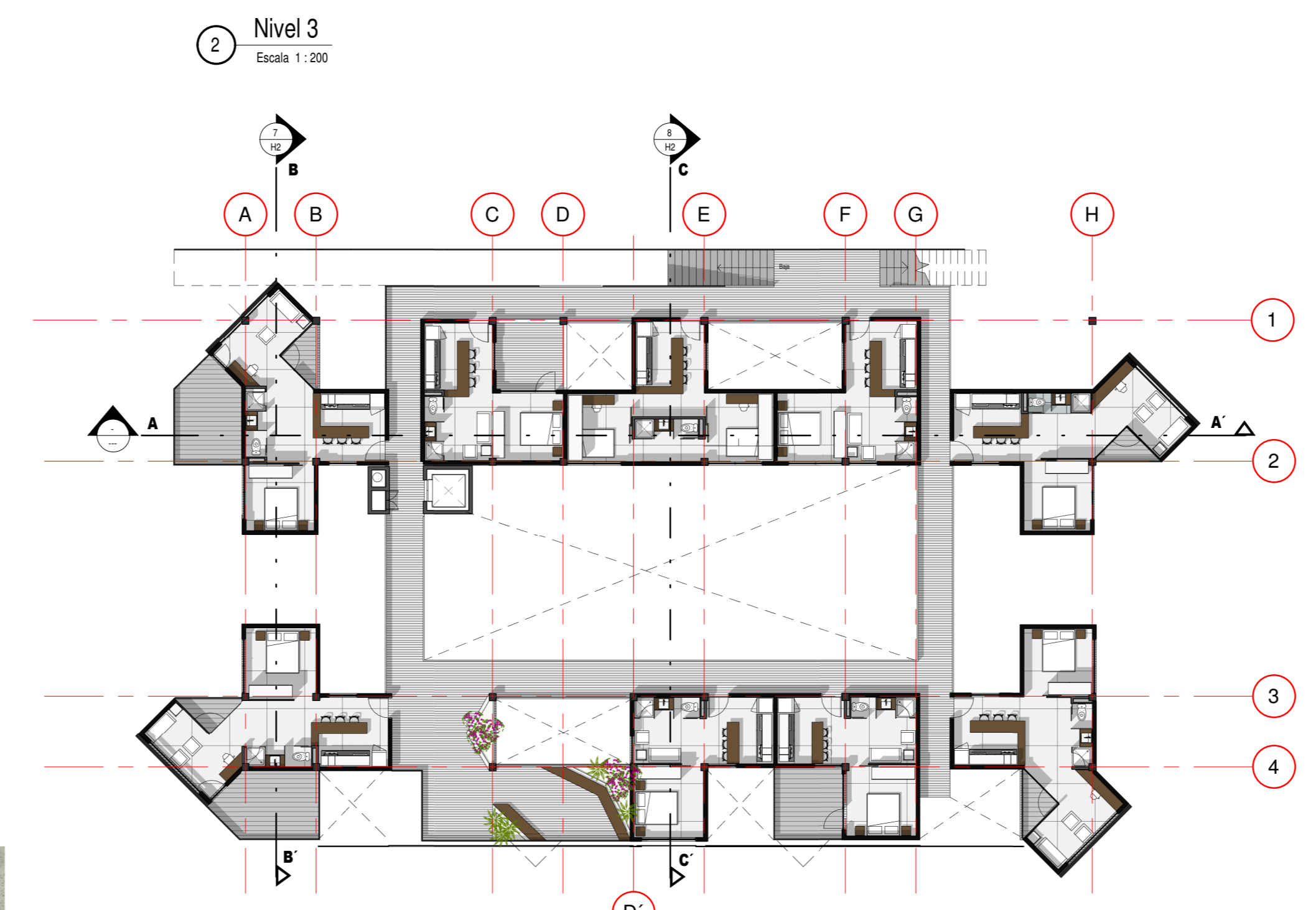
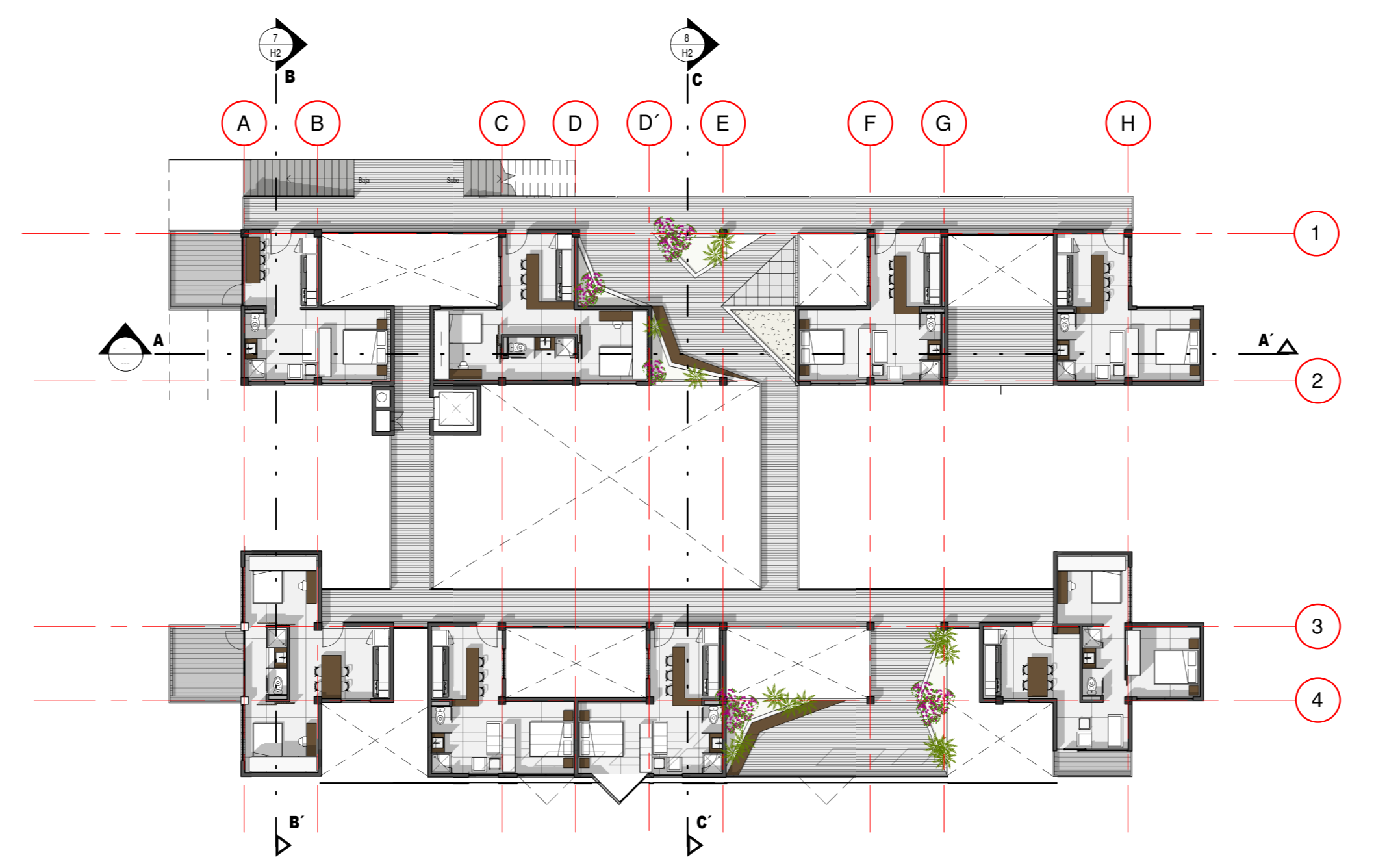


6 Nivel 1  
Escala 1:125

- 1 Portería
- 2 Casillero
- 3 Módulo comercio
- 4 Espacio agua
- 5 Banca
- 6 Atereno
- 7 Desk
- 8 Muro enchapado
- 9 Rampa
- 10 Andén
- 11 Gabinete



- 14 Espacio colectivo
- 15 Apto Tipo 1
- 16 Apto Tipo 2
- 17 Apto Tipo 3
- 18 Shut basuras
- 19 Gabinete
- 20 Ascensor
- 21 Marco metálico
- 22 Elemento de fijación
- 23 Malla microperforada



6 Sección AA' Escala 1:125

7 Sección BB' Escala 1:125

8 Sección CC' Escala 1:125

Daniel Morales Zuluaga

Profesor : Carlos Molina Londoño

PROYECTO La Calle Dinámica . Vivienda colectiva a través de la vida de barrio

Plantas. Secciones AA' BB' CC'. Escala: Indicada

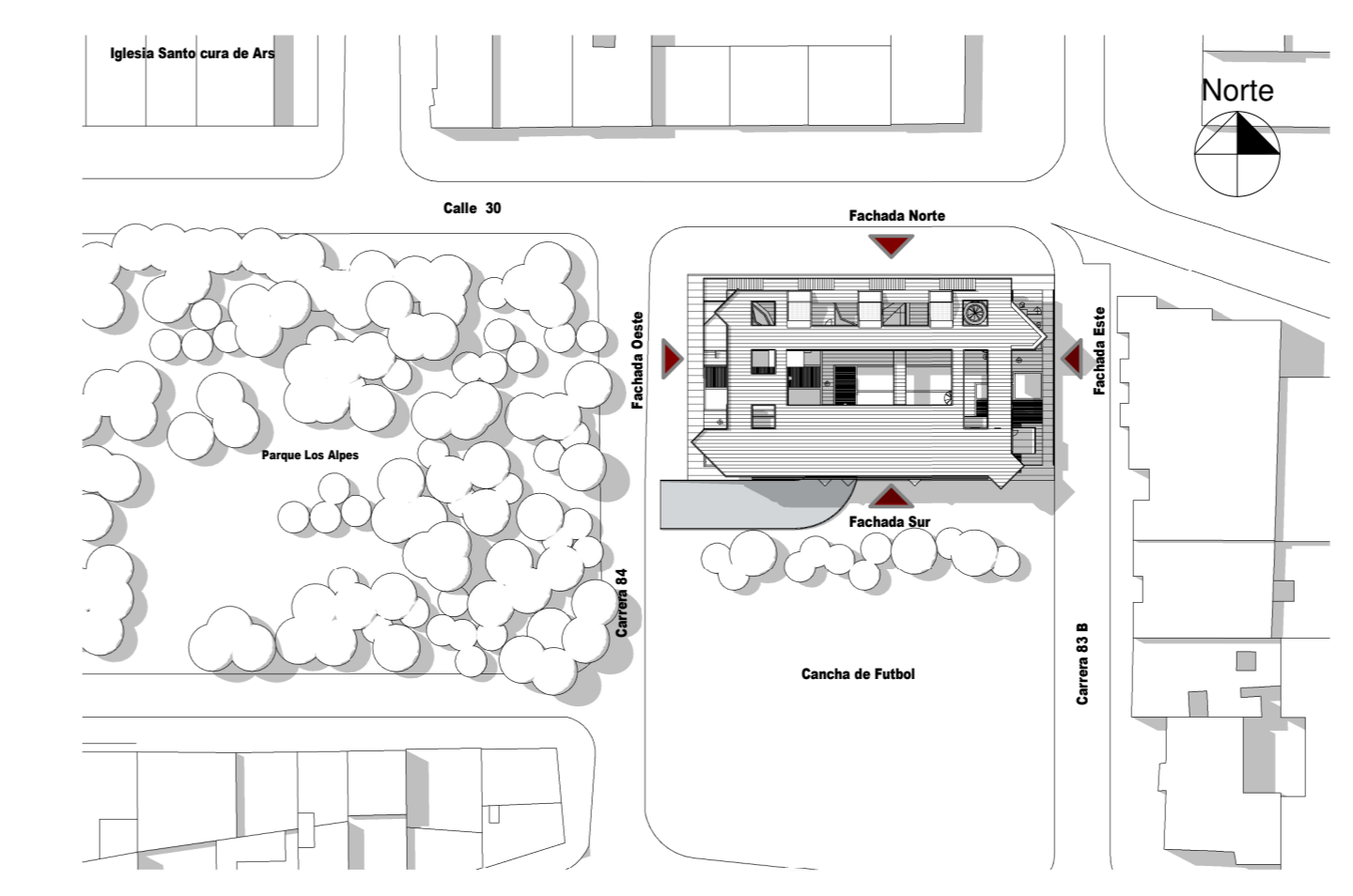
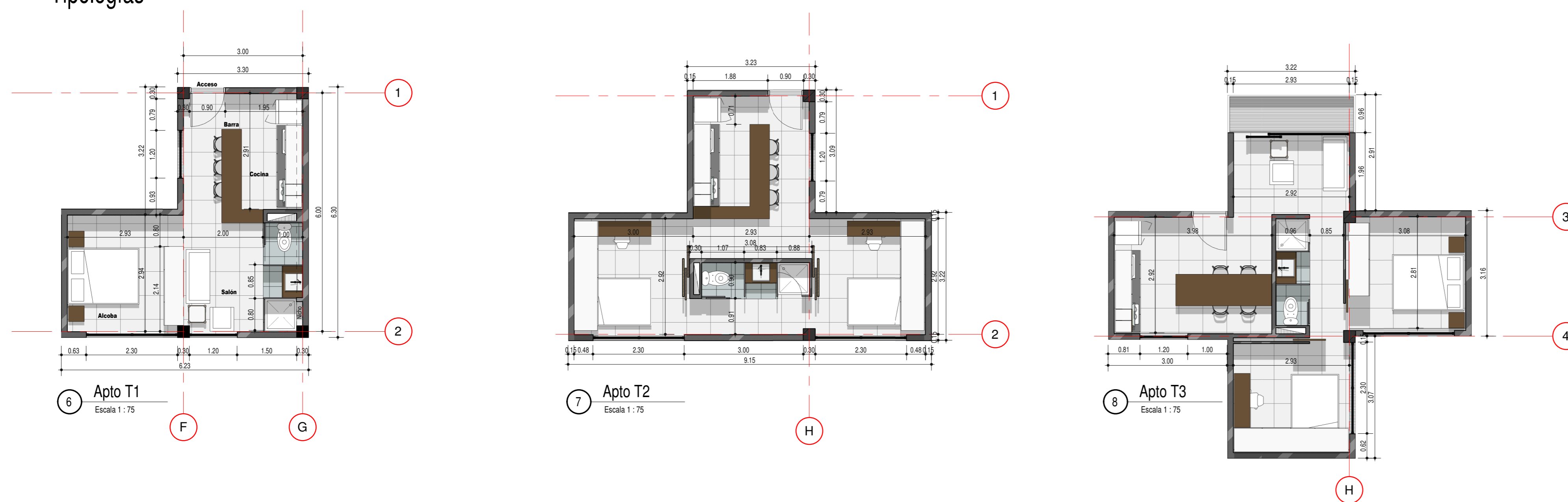
Facultad de Arquitectura Universidad Pontificia Bolivariana

T5 VIVIENDA COLECTIVA



2 / 4

Tipologías



1 Referencia Fachadas  
Escala 1:900



Imagen Interior

Imagenes interiores Apto T1



Imagenes interiores Apto T2



Imagenes interiores Apto T3



Imagen Interior



Imagen Interior



5 Fachada Este  
Escala 1:125



Imagen Exterior



Imagen Exterior



4 Fachada Oeste  
Escala 1:125



2 Fachada Norte  
Escala 1:125



3 Fachada Sur  
Escala 1:125



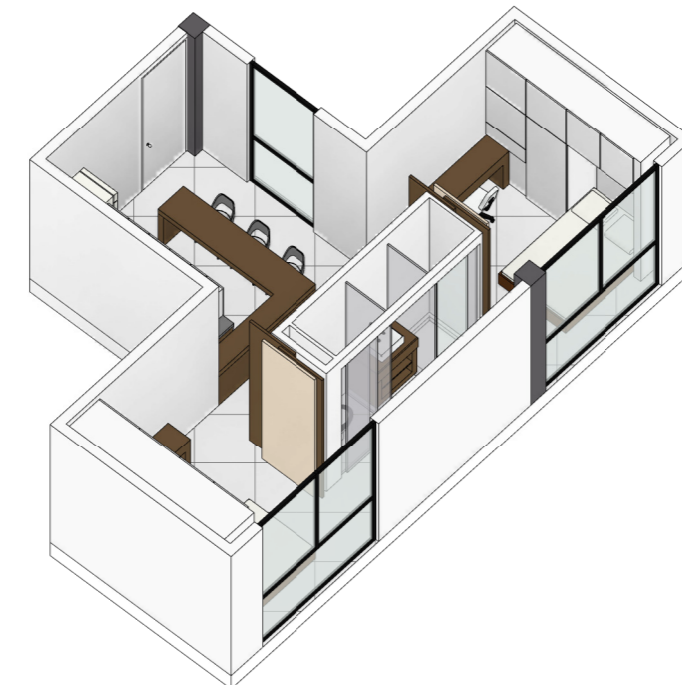
13 Apto T1 axonómico  
Escala 1:100



10 Apto T1  
Escala 1:100



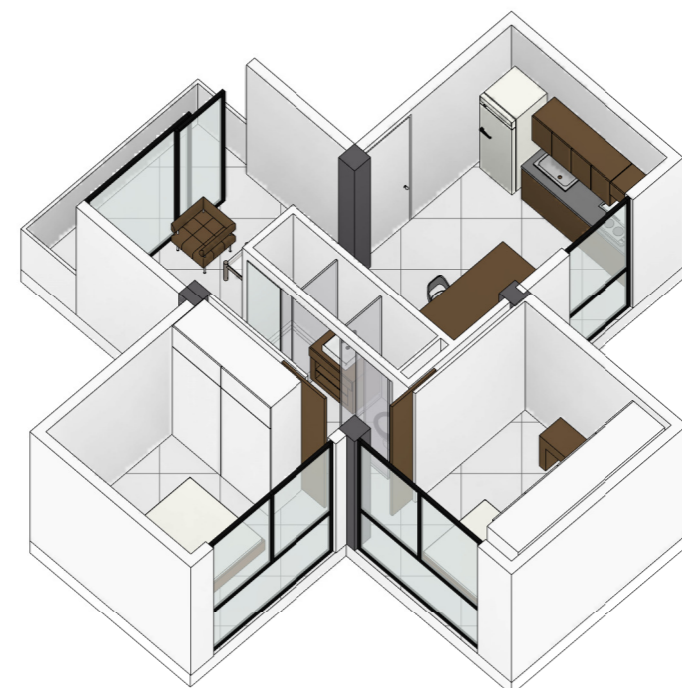
14 Apto T2 axonómico  
Escala 1:100



9 Apto T2  
Escala 1:100



15 Apto T3 axonómico  
Escala 1:100



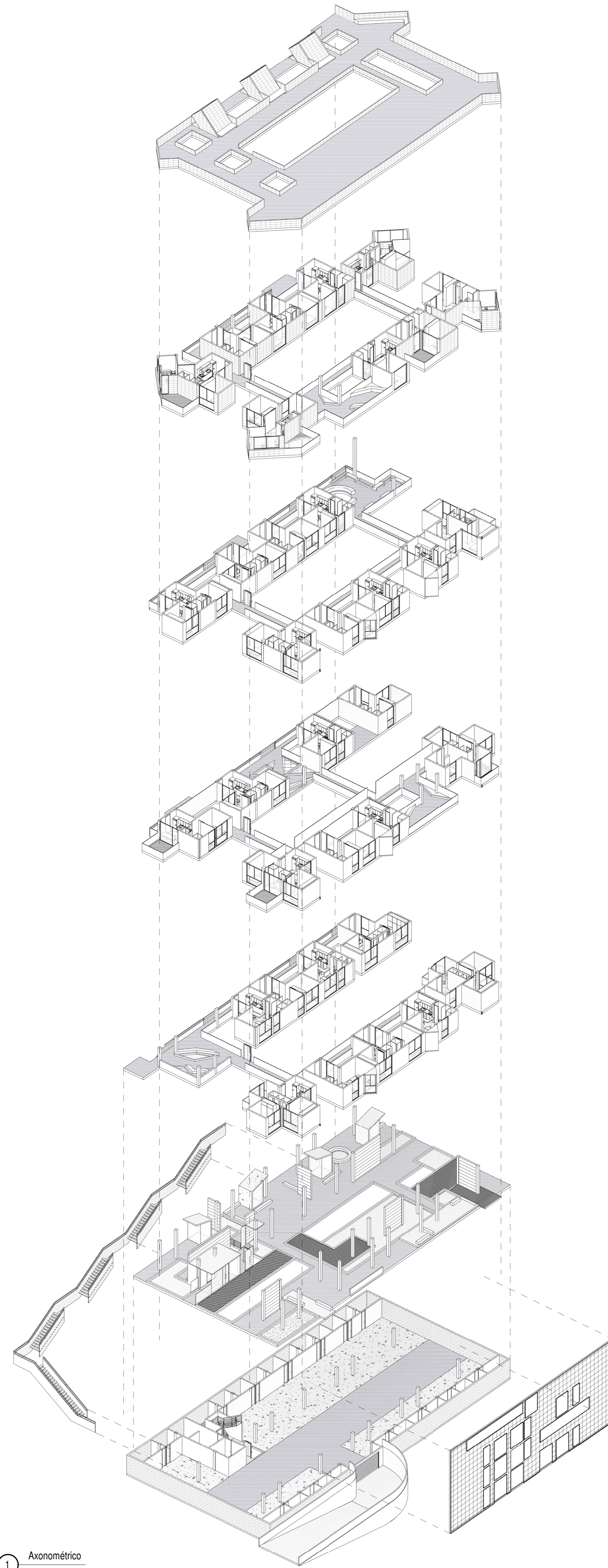
11 Apto T3  
Escala 1:100



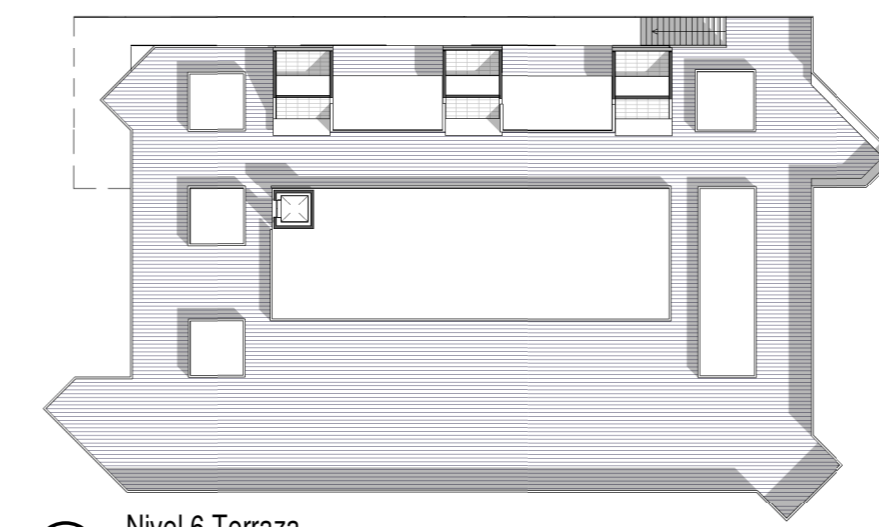
16 Apto T4 axonómico  
Escala 1:100



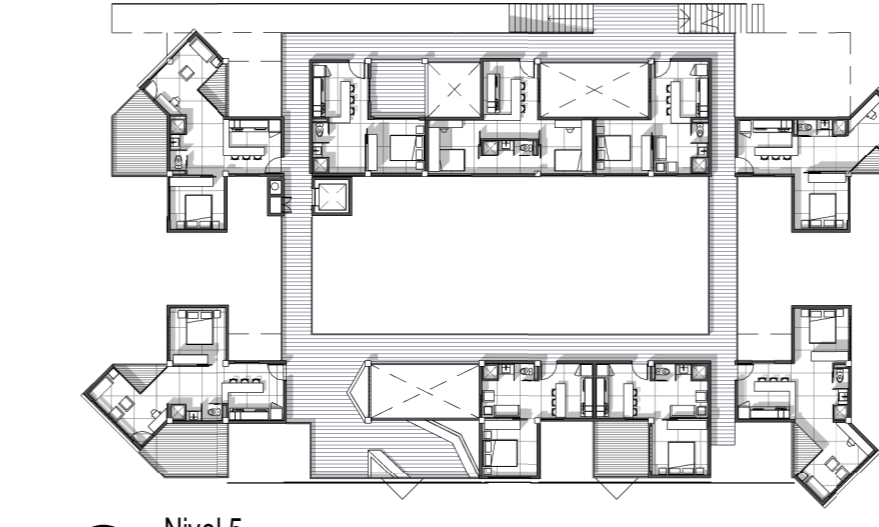
12 Apto T4  
Escala 1:100



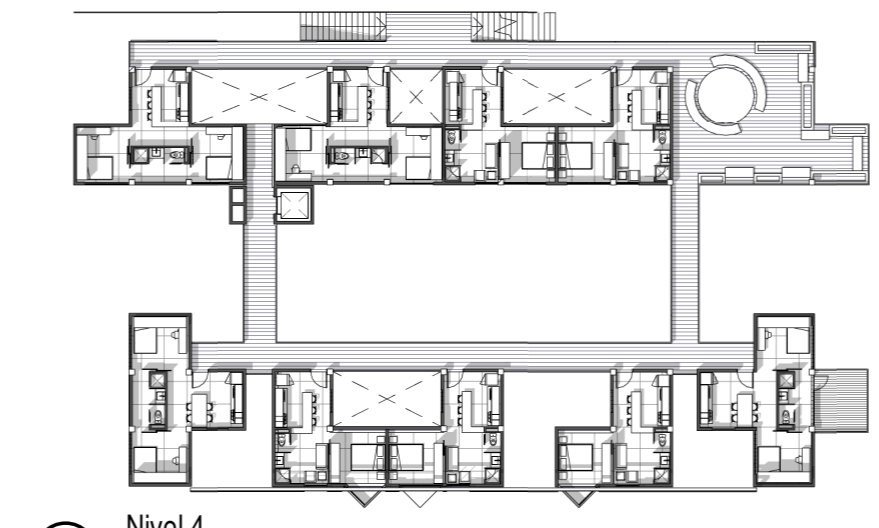
1 Axonómico  
Escala 1:300



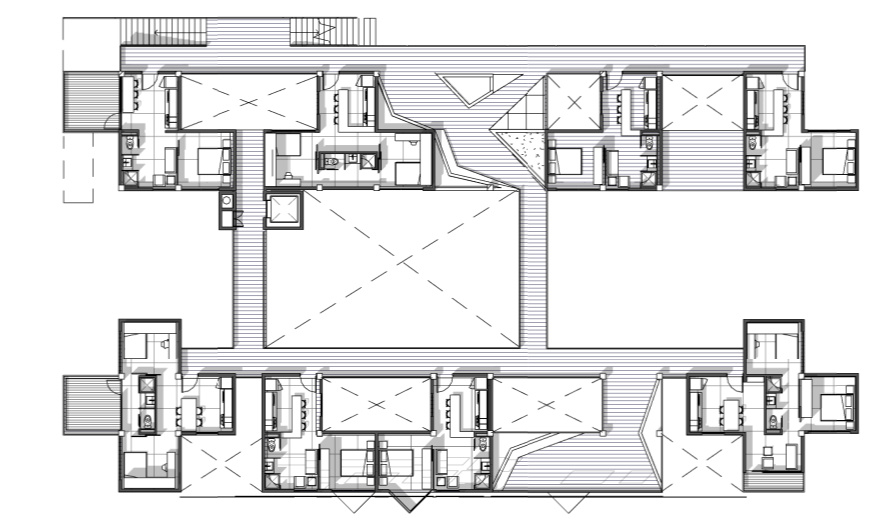
8 Nivel 6 Terraza  
Escala 1:400



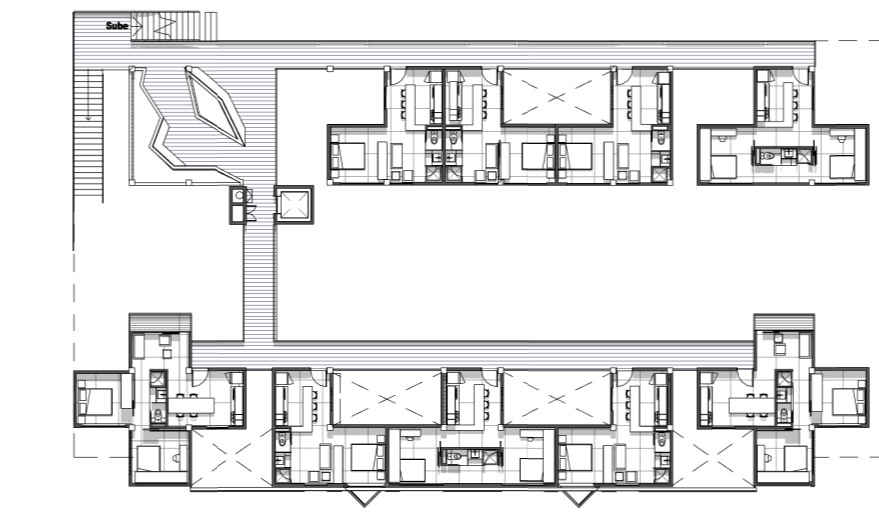
7 Nivel 5  
Escala 1:400



6 Nivel 4  
Escala 1:400



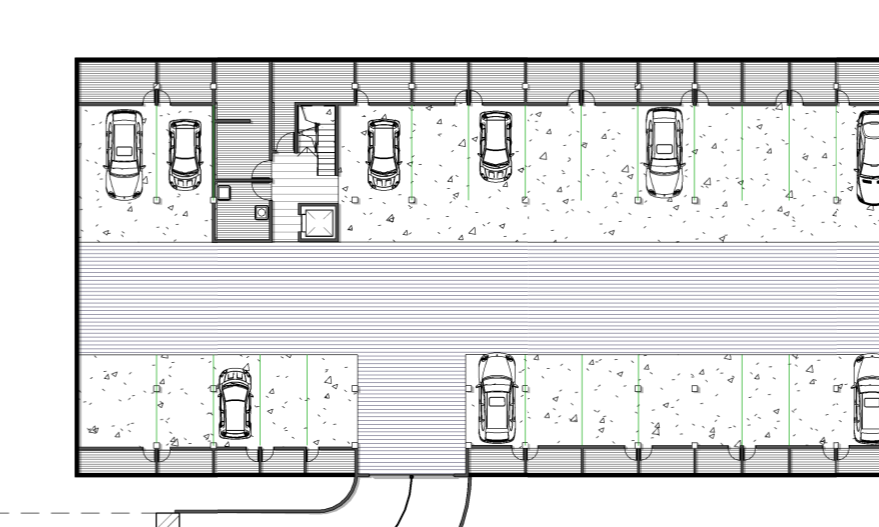
5 Nivel 3  
Escala 1:400



4 Nivel 2  
Escala 1:400



2 Nivel 1  
Escala 1:400



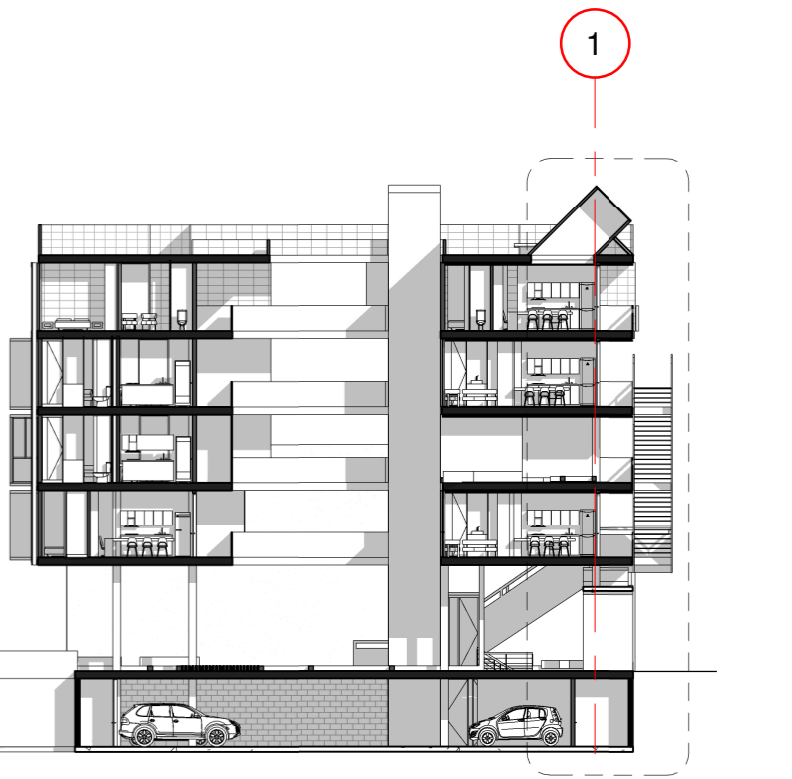
3 Nivel Sótano  
Escala 1:400



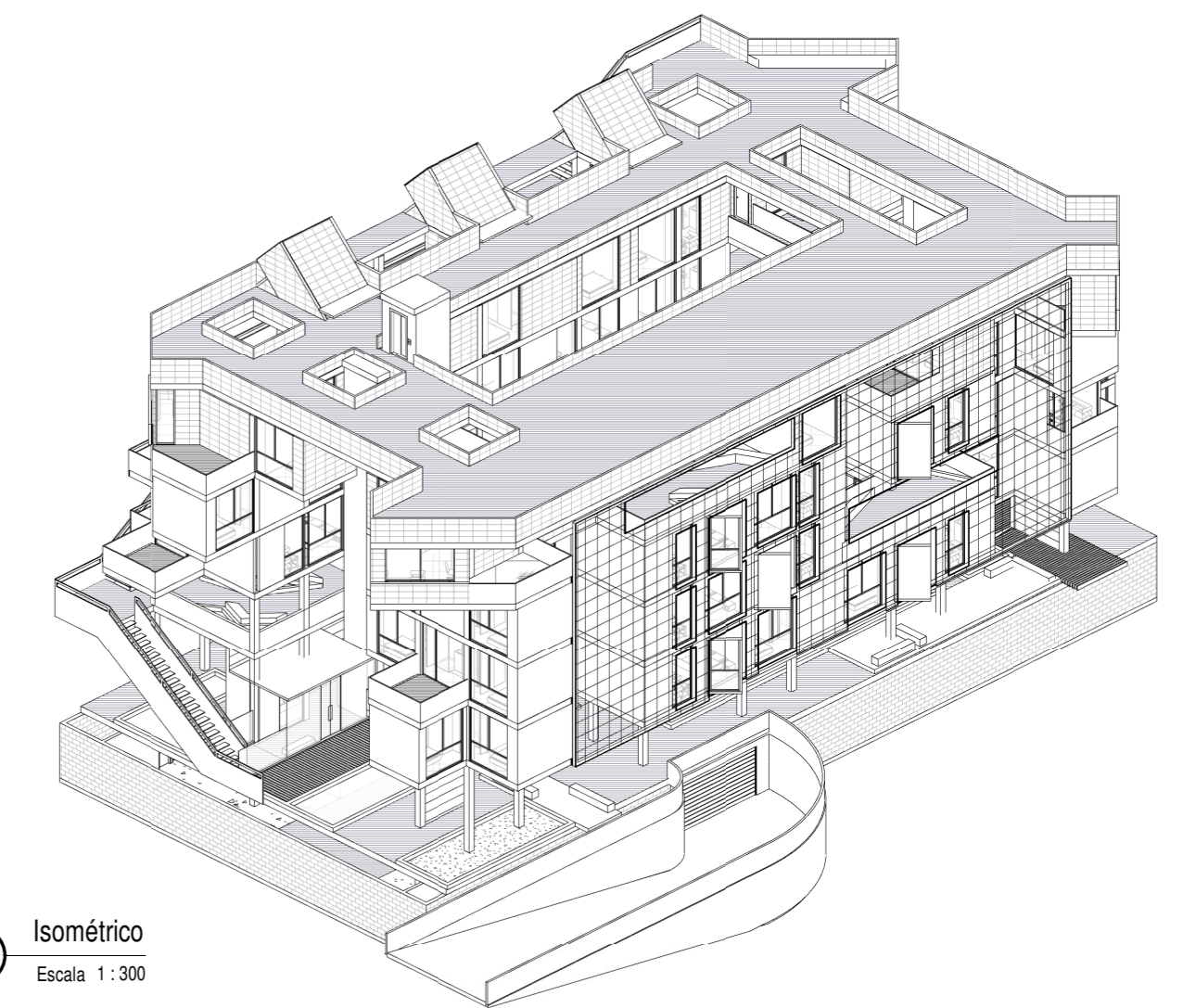
20 Corte por fachada  
Escala 1:50

### ESPECIFICACIONES

1. Muro en concreto enchapado en pizarra negra
2. Perfil en aluminio de 4 x 8
3. Vidrio templado de 10 mm
4. Muro en ladrillo enchapado en pizarra negra
5. Loseta en concreto pulido
6. Losa en concreto reforzado
7. Cuelga cielo falso
8. Cielo falso en drywall
9. Marco de puerta en madera
10. Puerta acceso en madera maciza
11. Tubular metálico cuadrado
12. Muro en ladrillo revocado + estucado + pintura blanca
13. Pasamanos en malla metálica.
14. Piso en porcelanato 60 x 60 color gris
15. Mortero de nivelación
16. Escalera metálica sin contrahuella
17. Pasamanos en lamina metálica 14" + pintura negra
18. Columna en concreto reforzado
19. Manto asfáltico para impermeabilizar
20. Muro en concreto Jardinería
21. Burbuja comercial en concreto pulido
22. Vidrio templado de 8 mm con perfiles metálicos
23. Banca en concreto pulido
24. Piedra de canto rodado de 10 a 15 cms
25. Armadura de hierro según diseño estructural
26. Lámina geotextil
27. Muro en bloque de concreto
28. Filtro en piedra de canto rodado, triturado y arenilla
29. Muro en bloque blanco 10 x 12 x 40
30. Cascajo grueso
31. Grava
32. Topeliantas prefabricado en concreto
33. Piso en concreto pulido
34. Tubería de drenaje en pvc de 6"
35. Placa de piso en concreto reforzado
36. Fundación en concreto
37. Terreno natural no excavado



17 Referencia Corte Fachada  
Escala 1:300



18 Isométrico  
Escala 1:300