

Sección Natación

Módulo de Punto de Venta

- María Fda. Castaño
- Vanesa Lopera
- Juliana Muñoz
- Ángela Muñoz

PUNTO DE CONTACTO PAPÚA



Tope de góndola blanco con fondo liso (a), el cual emplea un sistema GTD, cuenta con entrepaños en vidrio y herrajes en acero cromado (b); el tope es vestido por un panel trasero con textura de olas de tonos azules (c), cuenta con un marco blanco mate en la parte frontal y en los laterales se ubican dos panel blanco mate con textura ondulada (d).

En la parte inferior se ubica una simulación de pecera, incorporando un espejo en la parte trasera (e) y un recubrimiento de láminas de acrílico translúcido en tono azul 20 que cierran el entrepaño para formar el cubo en donde se ubican los animales colgantes (f).

RESUMEN.

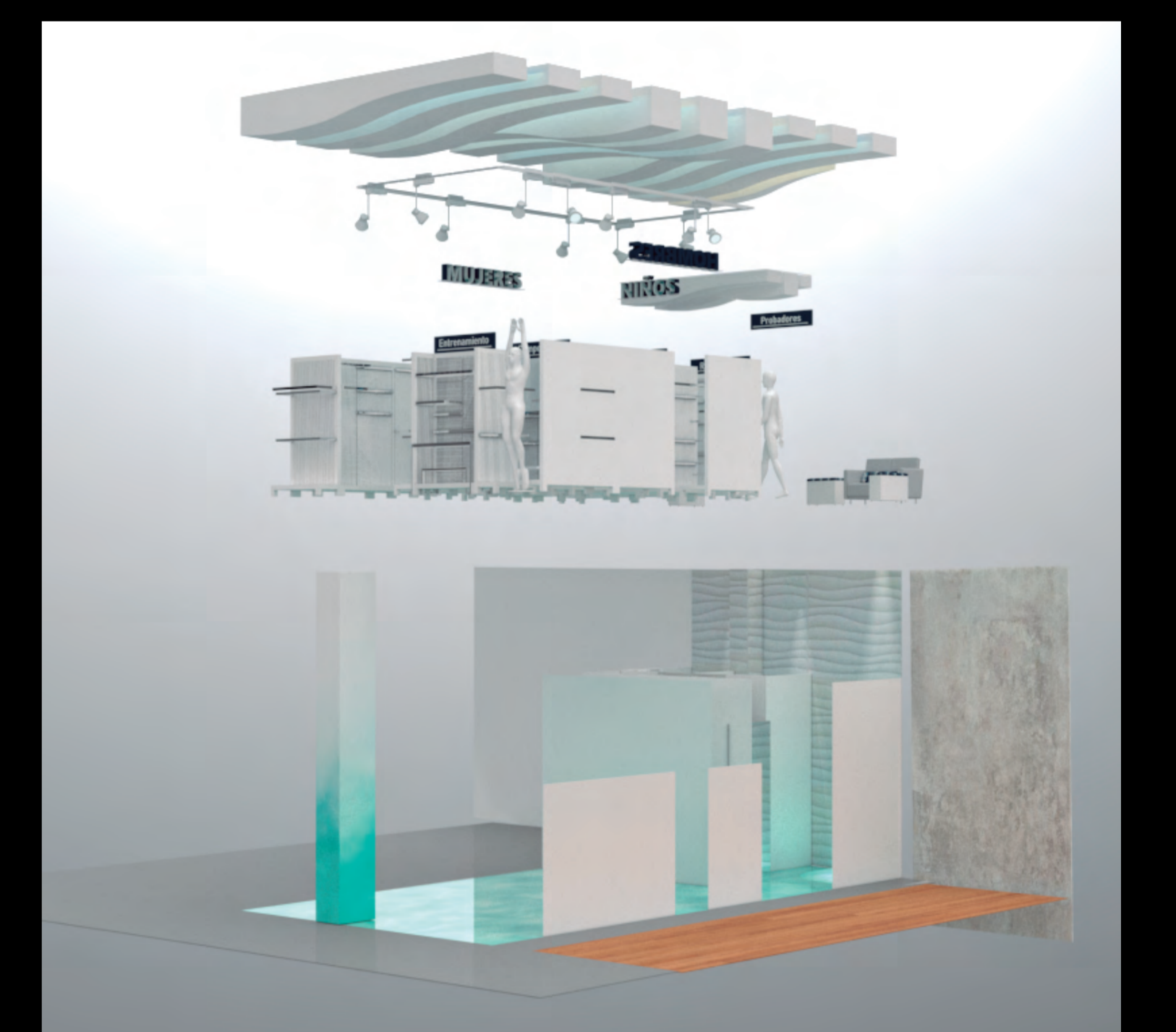
En un punto de venta, entregarle una experiencia a los clientes es un factor influyente que le permite diferenciarse frente a competidores, además de incentivar las visitas y las experimentaciones con productos. La sección de Natación busca ofrecer una experiencia que evoque el momento de la práctica del deporte, sentirse bajo el agua, trasladando a sus clientes a un contexto de serenidad, claridad y fluidez. En esta sección el uso de texturas onduladas, la gama de azules, los acabados y materiales son elementos que le permiten al usuario tener la sensación de estar sumergido, incentivando a que vivan una experiencia exclusiva, potente y de movimiento tal como si estuviera bajo el agua.

ABSTRACT.

In a store, delivering an experience to customers is a key factor to differentiate from competitors, encourage clients to visit and experiment with the offered products.

The Swimming section seeks to offer an experience that evokes the moment of practicing sports, feeling underwater, transferring its clients to an environment of serenity, clarity and fluency. In this section, the use of wavy textures, the range of blues, the finishes and materials are elements that allow the user to feel as being submerged, living an exclusive, powerful and moving experience as if they were underwater.

SECCIÓN DEPORTIVA DE NATACIÓN



EXPLOSIÓN.

Punto de venta con piso de acabado en resina epóxica color azul claro, cerramientos blancos con texturas onduladas tridimensionales, objetos decorativos en el probador en gama de azul, iluminación fría directa y neutra para la ambientación. Todos los maniqués son en blanco mate, los entrepaños de vidrio templado, y herrajes de acero cromado. La madera es MDF con acabado en poliuretano blanco brillante, el techo tiene una altura de 4 metros con una textura ondulada tridimensional que refleja luz.

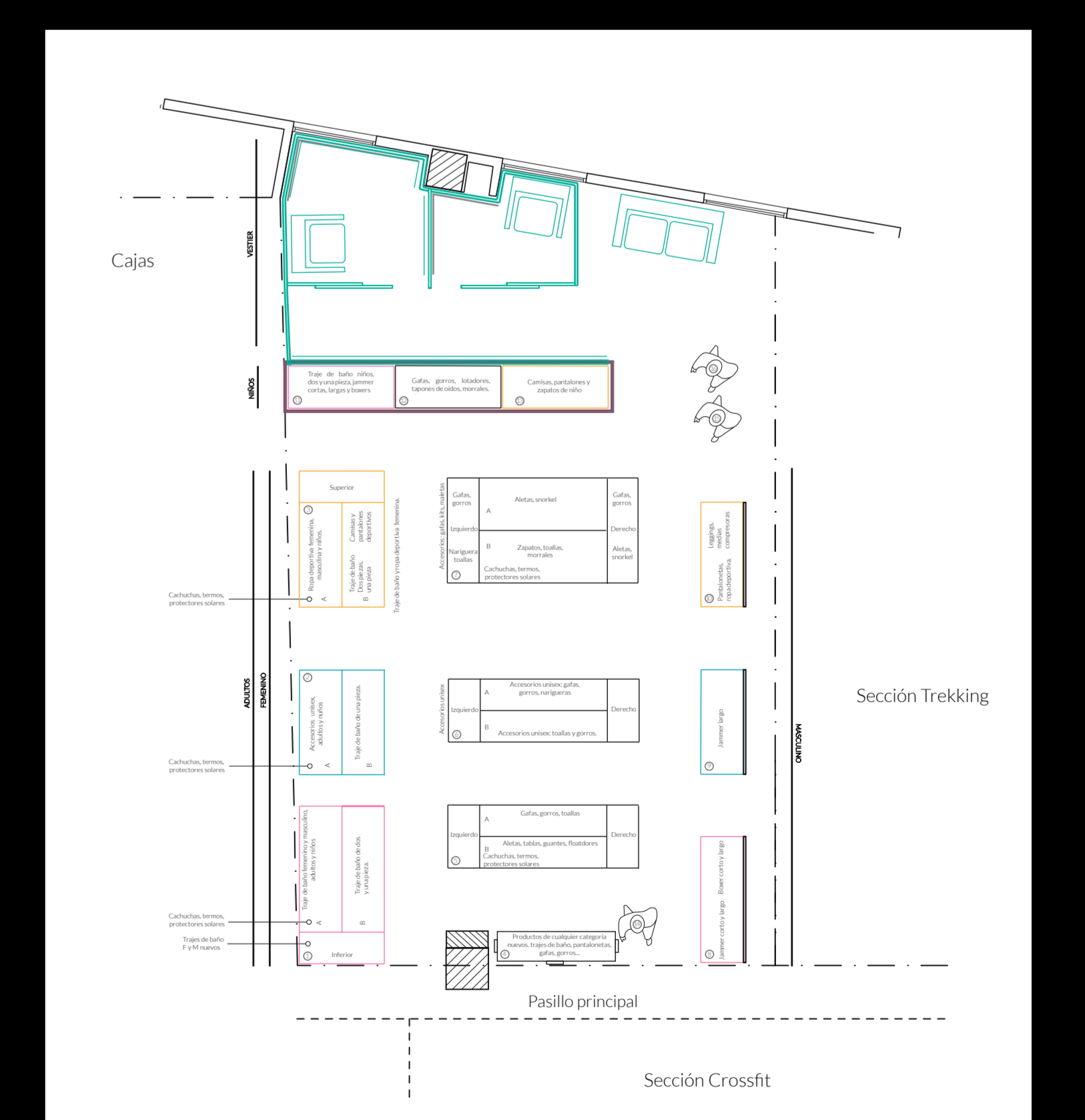
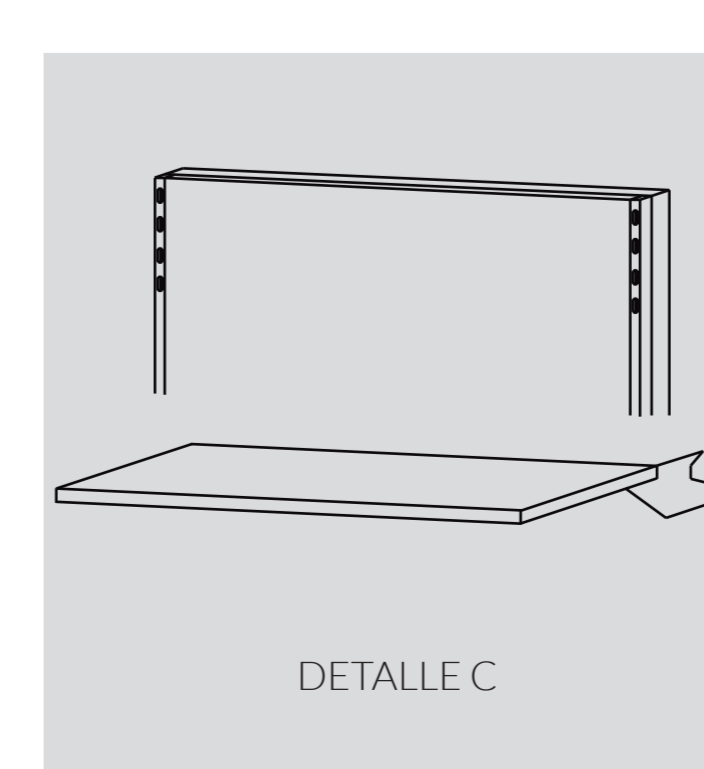
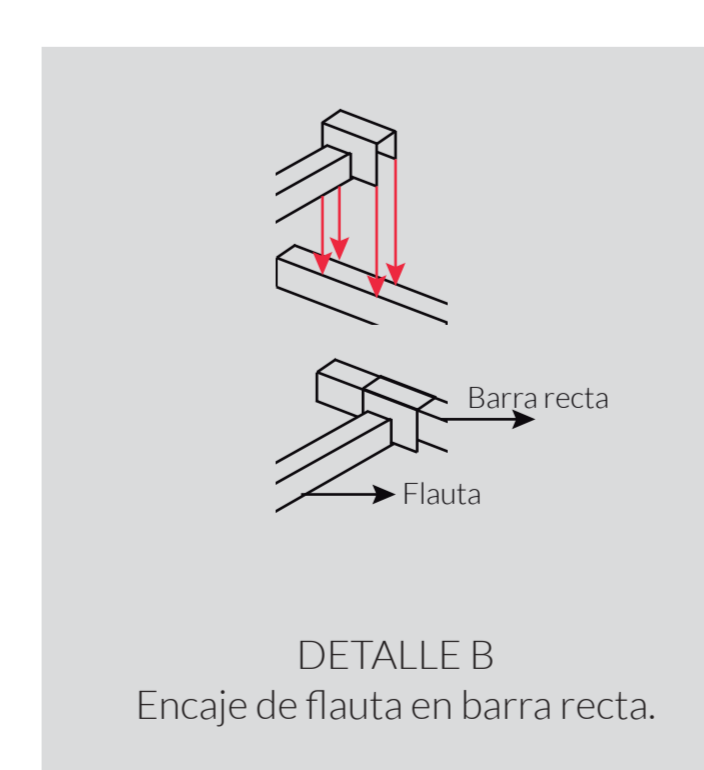
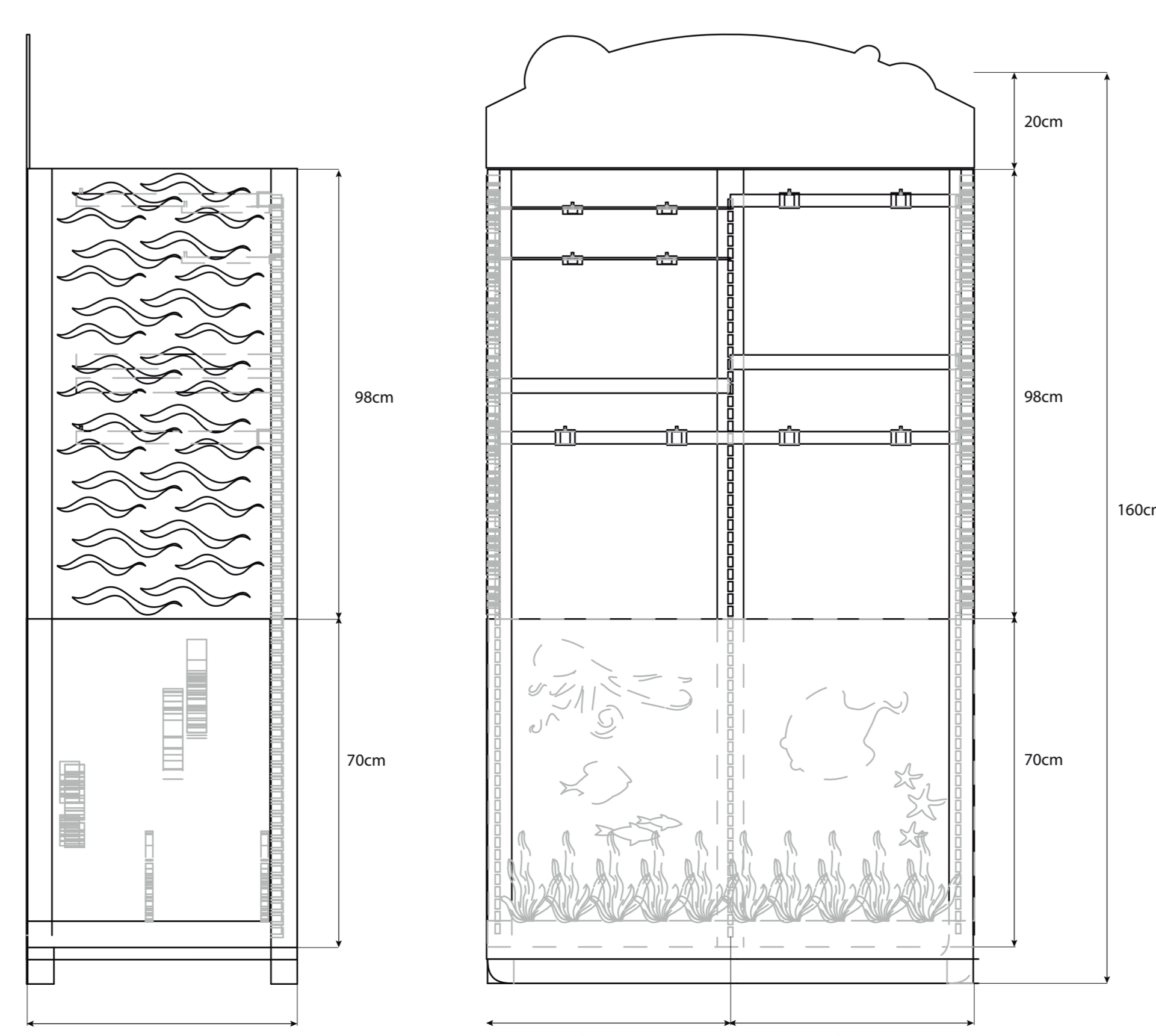
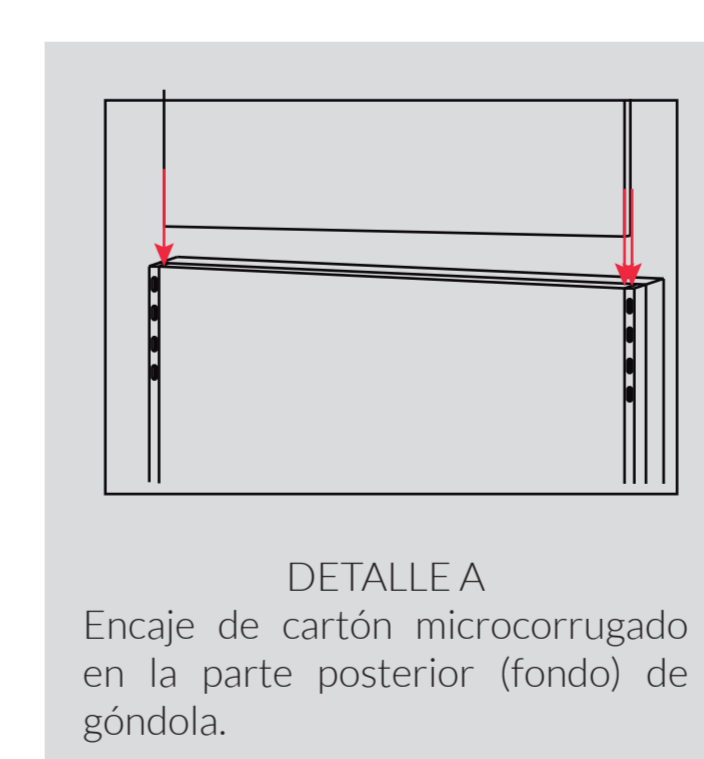
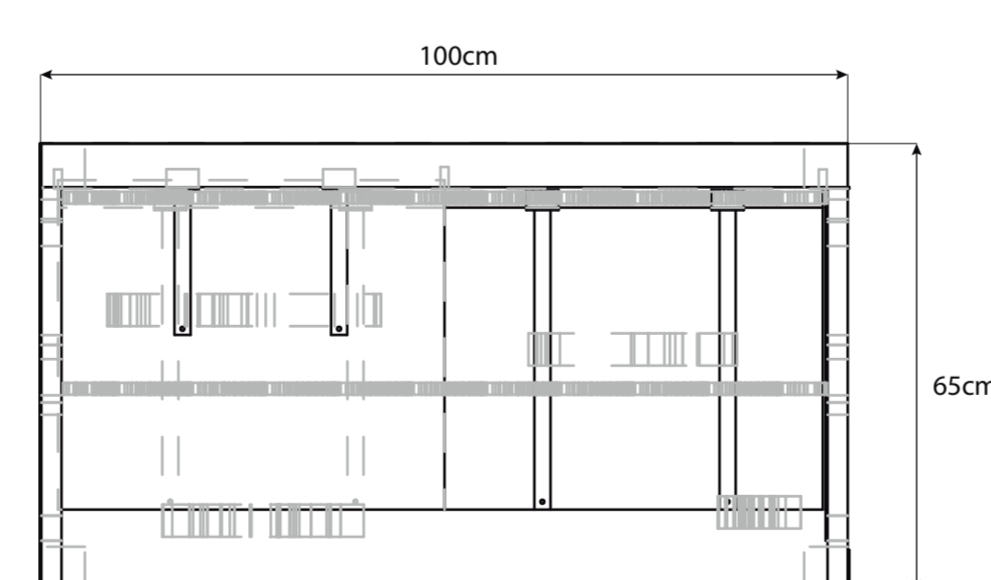
REFERENTES



No.	DESCRIPCIÓN	DIMENSIONES	CANT.
1	Tope de góndola Colo: Blanco brillante	Modulación: 97.3 cm Profundidad: 50 cm	1
2	Panel perforado Color: Blanco brillante	97.3 cm x 140 cm	1
3	Entrepaño Color: Blanco brillante	100 cm x 40 cm	1
4	Barra recta Acabado: Cromado	97.3	1
5	Ganchera Acabado: Cromado	40 cm	6
6	Ganchera Acabado: Cromado	25 cm	8

CARGA DE PRODUCTO

Gafas: 35 unidades.
Bikini de niña: 33 unidades.
Jammer de niño: 33 unidades.
Kit integrador: 9 unidades.
Ventosas: 35 unidades.
Tablas de nado: 33 unidades.



UBICACIÓN.

Sección ubicada en la parte derecha de la entrada del local, limita a su izquierda con los puntos de pago y a su derecha con la sección Trekking, esta ubicación asegura su visibilidad, incentivando su visita al estar ubicada en una zona principal, pues se encuentra en el inicio del corredor principal.

SUMÉRGETE EN TU MUNDO.
¡Sumérgete! estas en el agua, el lugar donde te retas, te sientes potente y fluido, muévete, déjate llevar, estás en tu mundo!