

Avispa Alemana: La organización de un nido.

Jerarquía

Obreras

Recolectan el alimento y mantienen el nido.

Promedio de vida:
2 a 4 semanas.

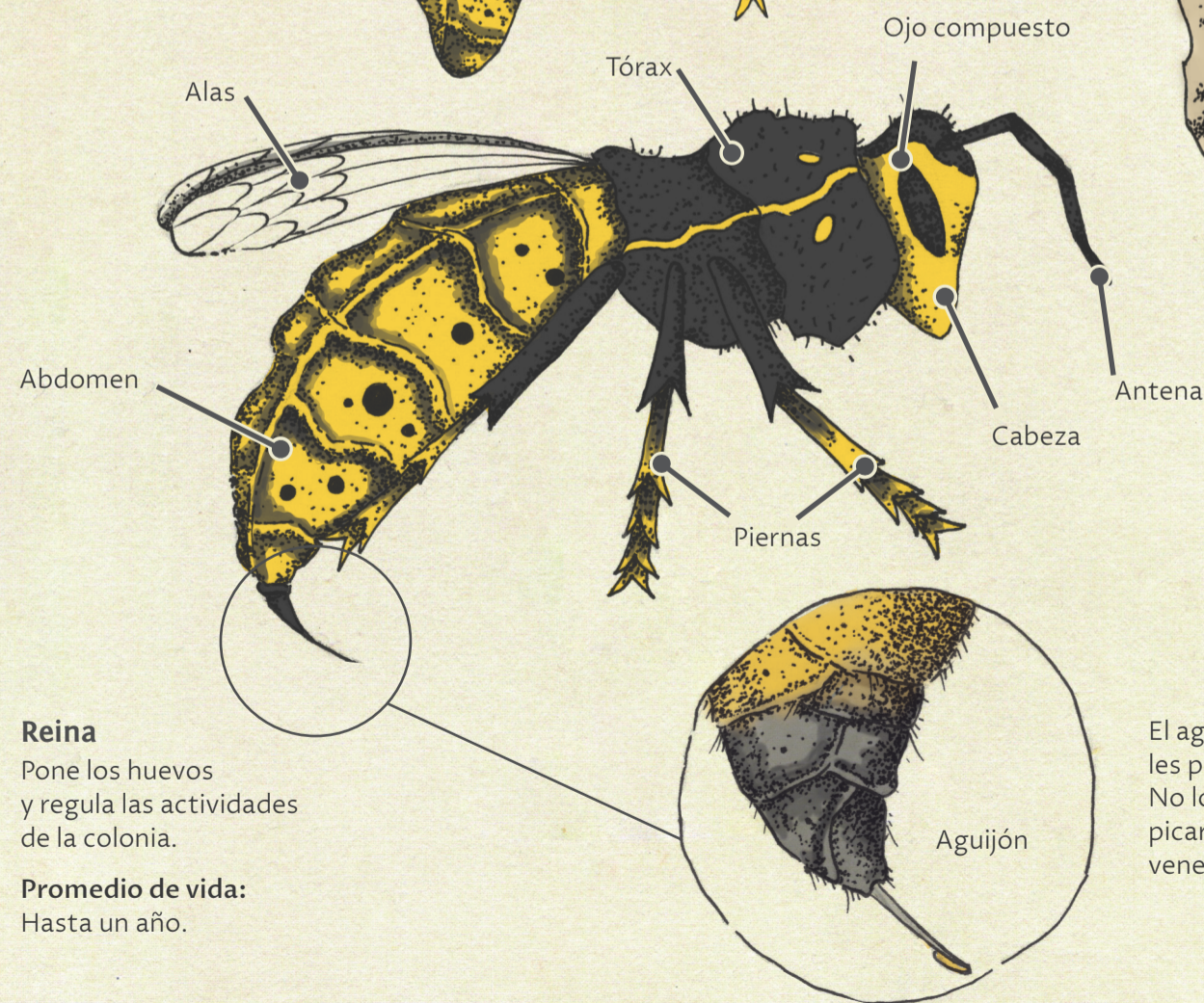
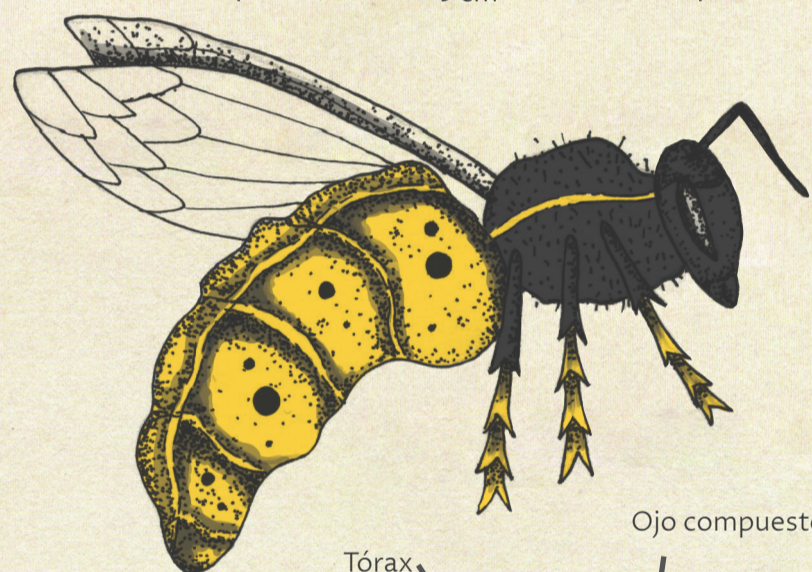
Pueden medir entre 3 y 7 cm. Su peso está entre 600 y 1300 mg.



Zánganos

Su función es solo para la reproducción. No tiene aguijón.

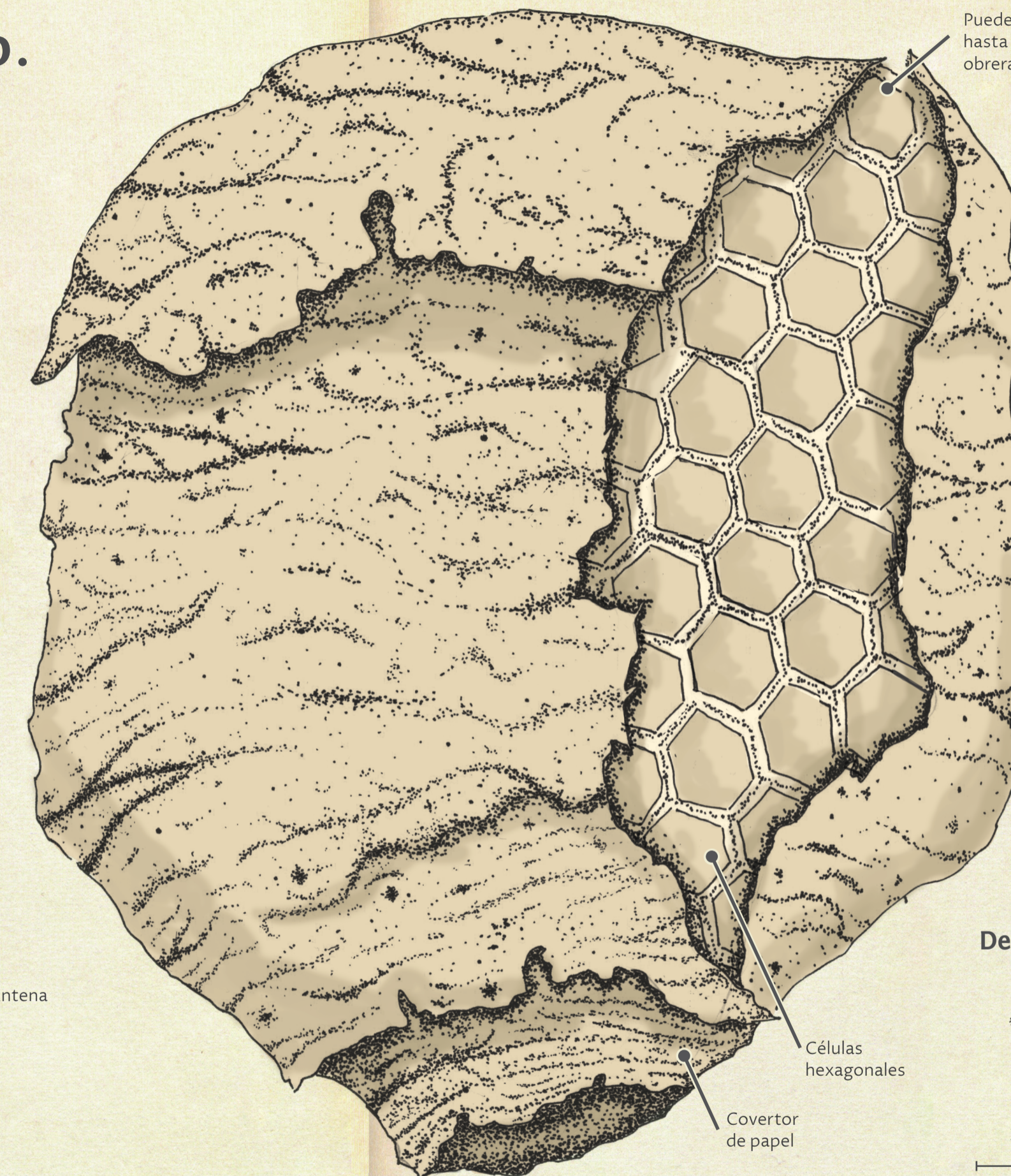
Promedio de vida:
2 meses.



Reina

Pone los huevos y regula las actividades de la colonia.

Promedio de vida:
Hasta un año.



Pueden haber hasta 8.000 obreras.

Ubicación



Construcción del nido

Las avispas reinas sacan pedazos de fibra de madera con sus mandíbulas, lo quiebran con saliva y agua, y lo añaden al soporte, cuando se seca se convierte en pedazos de papel muy fuerte.

Alimentación

La chaqueta amarilla es una avispa carnívora, por lo que se alimenta principalmente de insectos.

También comen fruta en descomposición y alimentos azucarados.

Un gran nido de chaqueta amarilla puede necesitar anualmente 100 kilos de alimento vivo: abejas, arañas, polillas, etc.

Desarrollo de la larva



- Época para localizar un lugar adecuado y construir sus nidos.



- Las reinas hibernan hasta la siguiente primavera.
- Comienza la reproducción.



- El nido está en su etapa máxima de crecimiento.
- Son más peligrosas.



- Mueren la mayoría de avispas obreras.

El aguijón de las avispas les permite reproducirse. No lo dejan incrustado al picar, pero posee un veneno bastante tóxico.