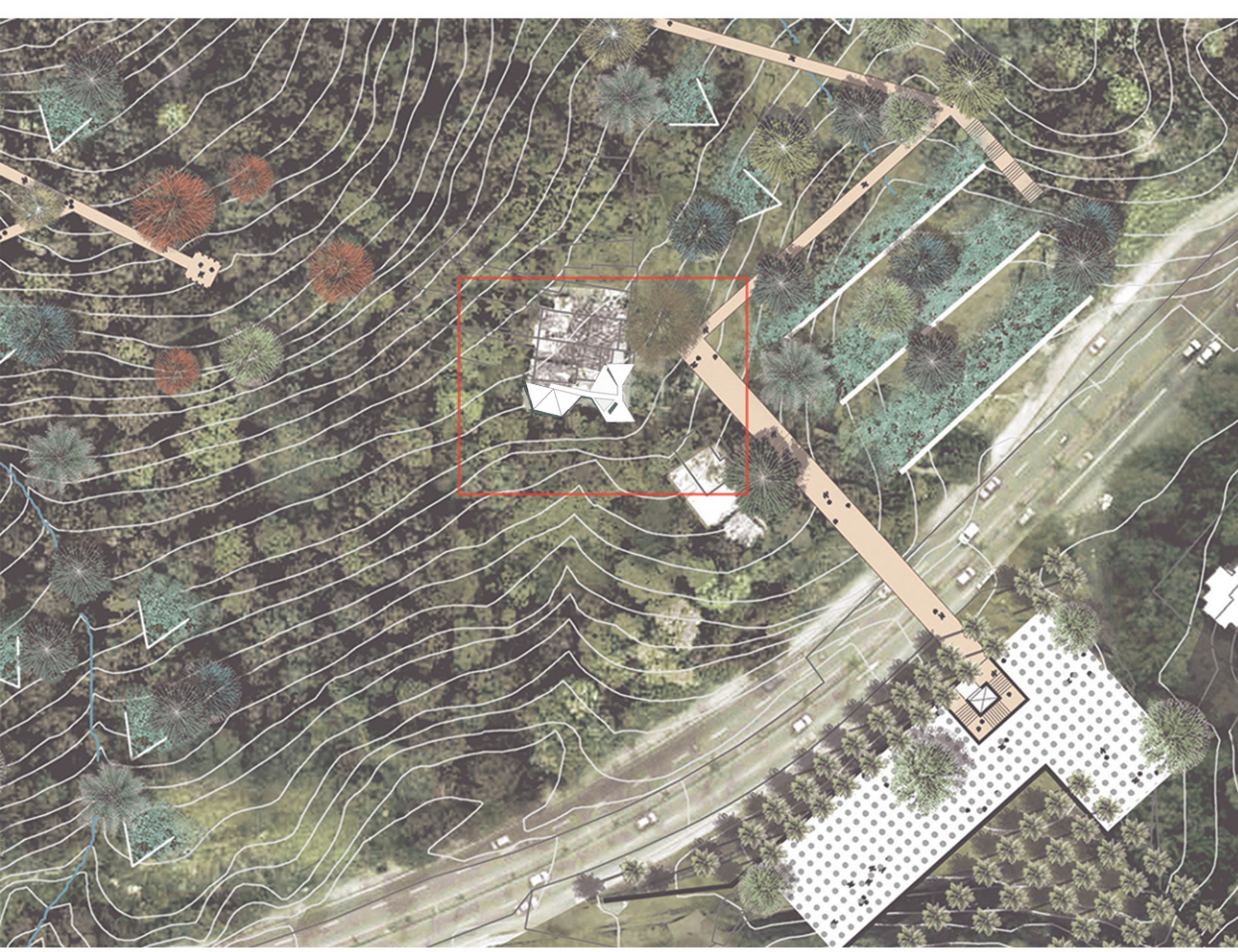


ARBOREO DE LA ASOMADERA

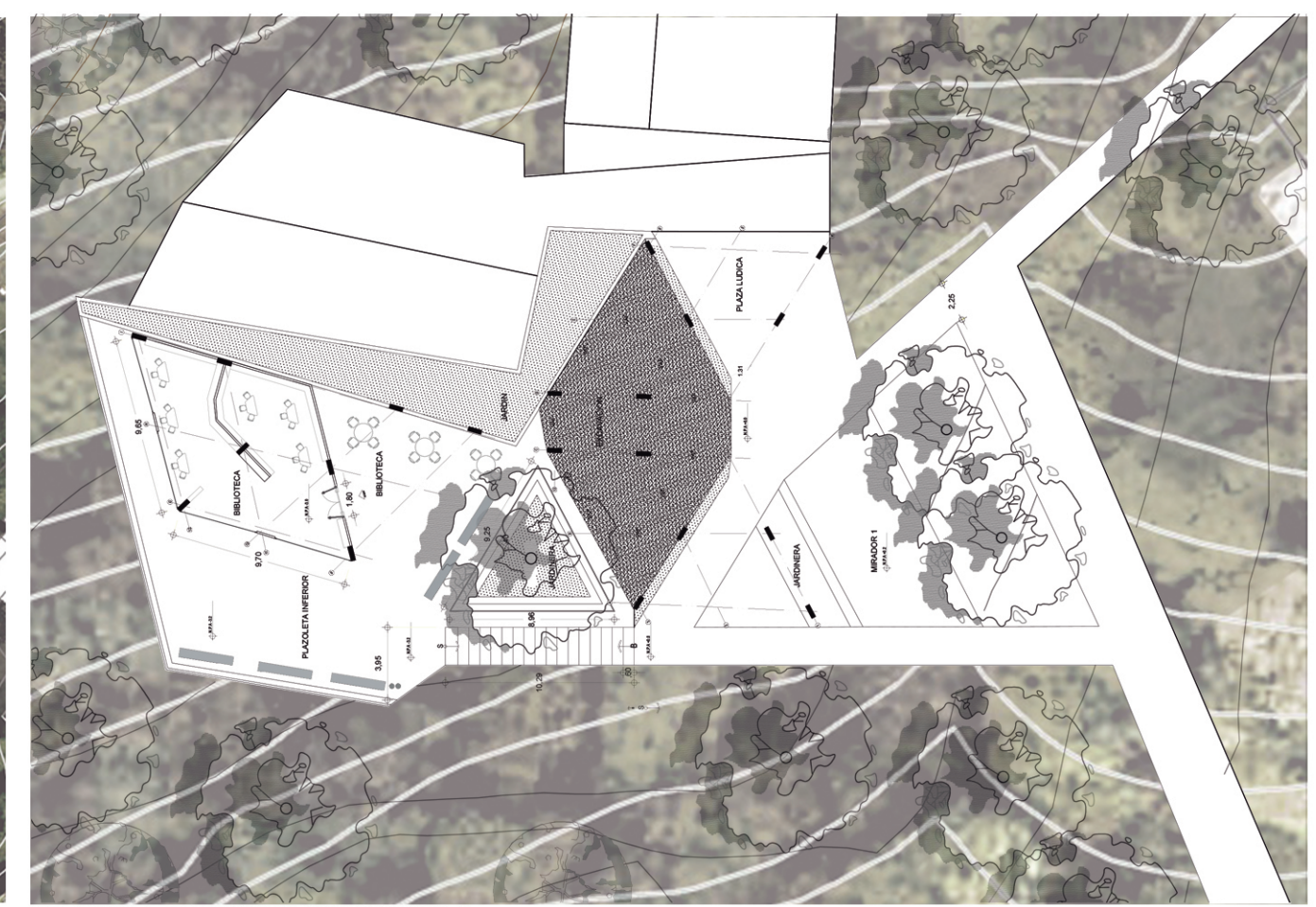
PROYECTO DE VIVIENDA SOCIAL

Ubicación: Medellín, Antioquia
Arquitecto: Juan Pablo Restrepo J.

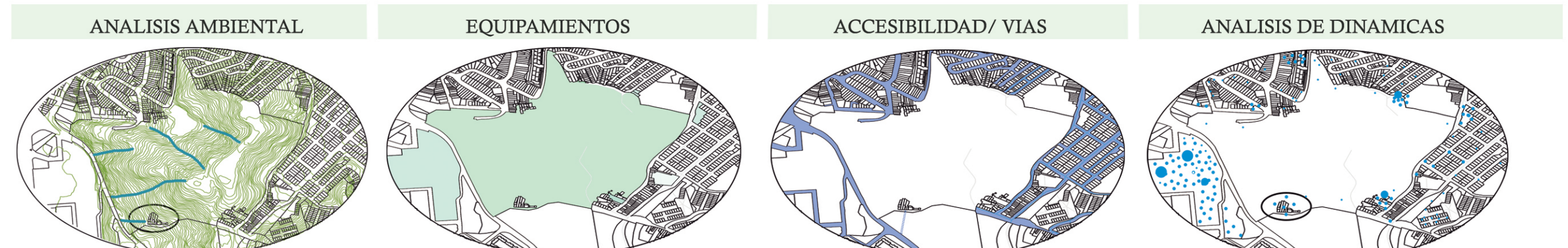
El proyecto busca relacionar directa e integralmente el entorno inmediato con las posibilidades de habitar de cada uno de los usuarios. El edificio hace honor a la valiosa y cuantiosa arborización del Cerro La Asomadera, por lo que integra los árboles al propio edificio y los hace parte del esquema interior, además de presentar la visual inmediata como concepto principal en busca de la relación inmediata: Hombre- Naturaleza.



LOCALIZACION



PLANTA ESPACIO PUBLICO A
ESCALA: 1:300

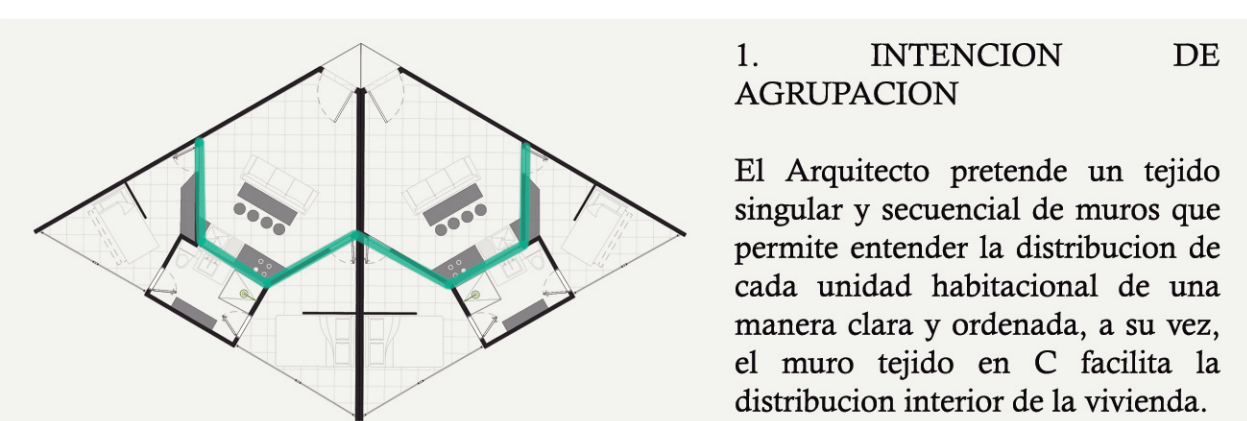


ANÁLISIS AMBIENTAL
El Cerro La Asomadera como ente ambiental importante en el Valle de Aburrá, cuenta con una importante red de aguas naturales y una arborización diversa. Con consecuencia favorable alberga ecosistemas, fauna, flora y aves de diferentes tipos.

EQUIPAMIENTOS
La zona cuenta con equipamientos de alto nivel dinámico como el Centro Comercial San Diego, además de ser un sector con muchos establecimientos educativos y religiosos.

ACCESIBILIDAD/ VIAS
Cuenta con vías de primer nivel como la avenida Las Palmas, y vías de importante distribución como Loreto que permiten recorridos perimetrales a La Asomadera.

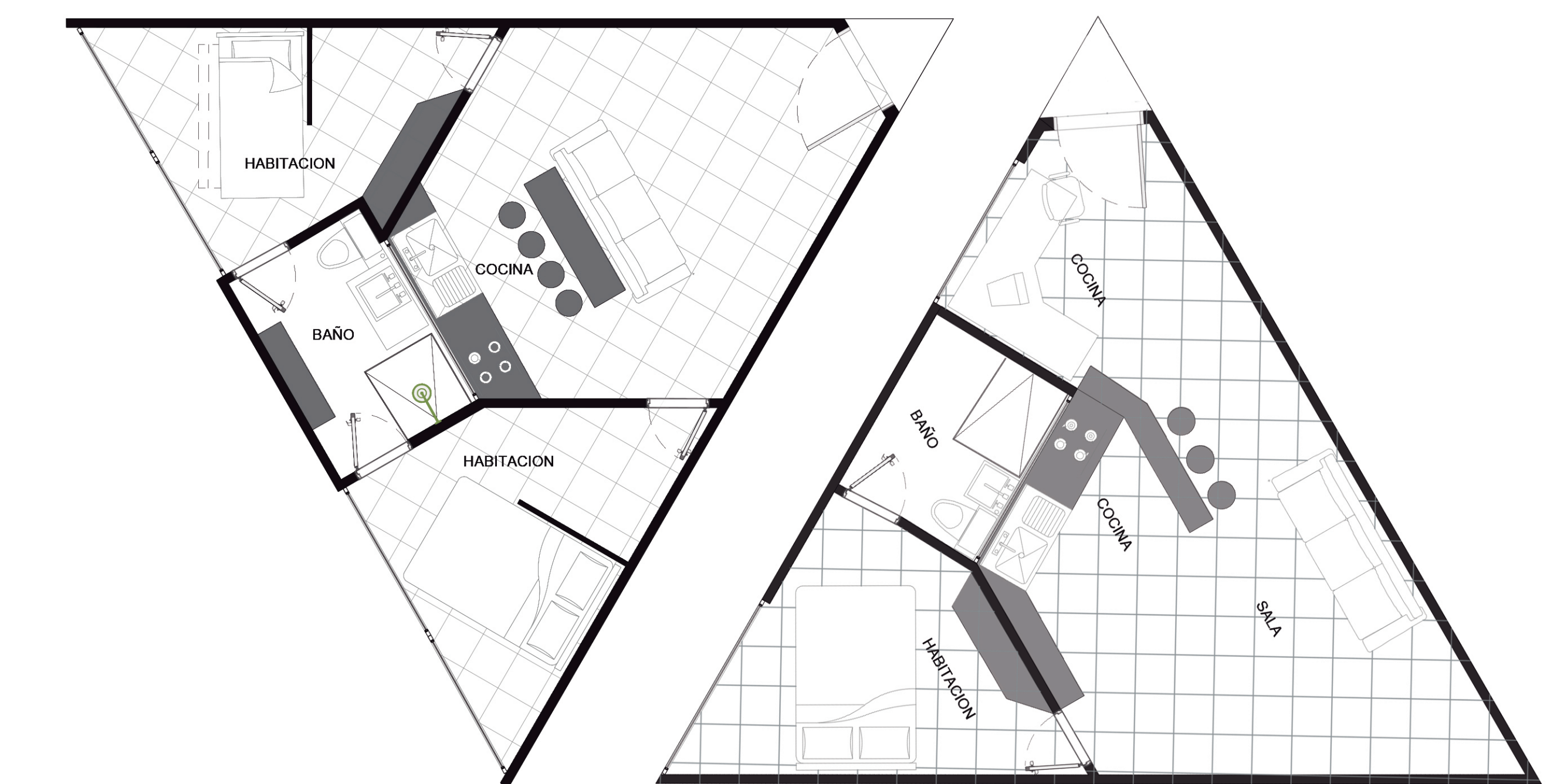
ANÁLISIS DE DINAMICAS
Las zonas con mayor dinámica social y urbana están directamente relacionadas con los equipamientos urbanos.



1. INTENCION DE AGRUPACION
El Arquitecto pretende un tejido singular y secuencial de manzanas que permite entender la distribución de cada unidad habitacional de una manera clara y ordenada, a su vez, el muro tejido en 'C' facilita la distribución interior de la vivienda.

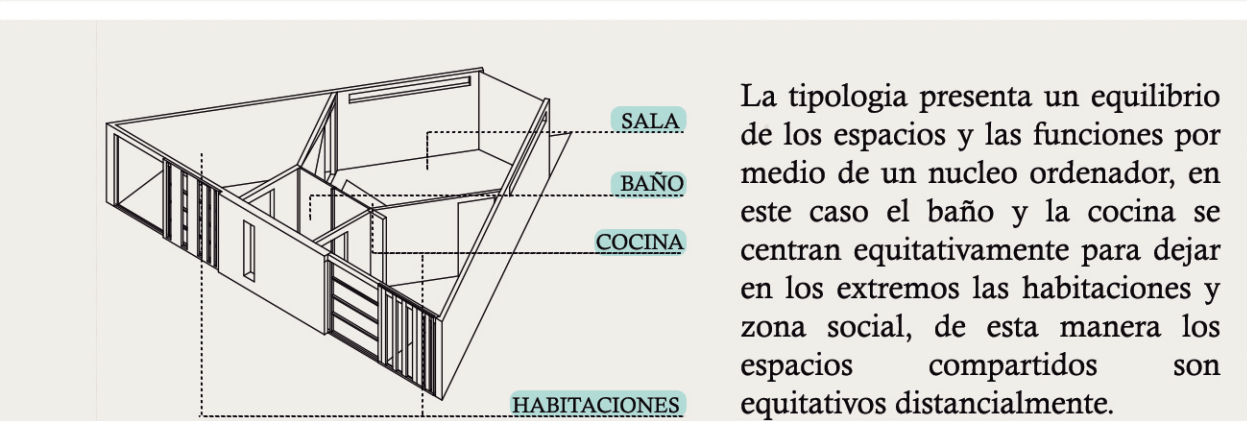


2. INTENCION DE AGRUPACION
Las habitaciones son ubicadas de manera estratégica en la fachada principal para aprovechar el recurso más importante, por lo cual la Visual de cada vivienda está dirigida especialmente hacia el Cerro La Asomadera, de esta manera se fortalece el momento más íntimo de cada uno de los usuarios, siendo la habitación este lugar esencial.

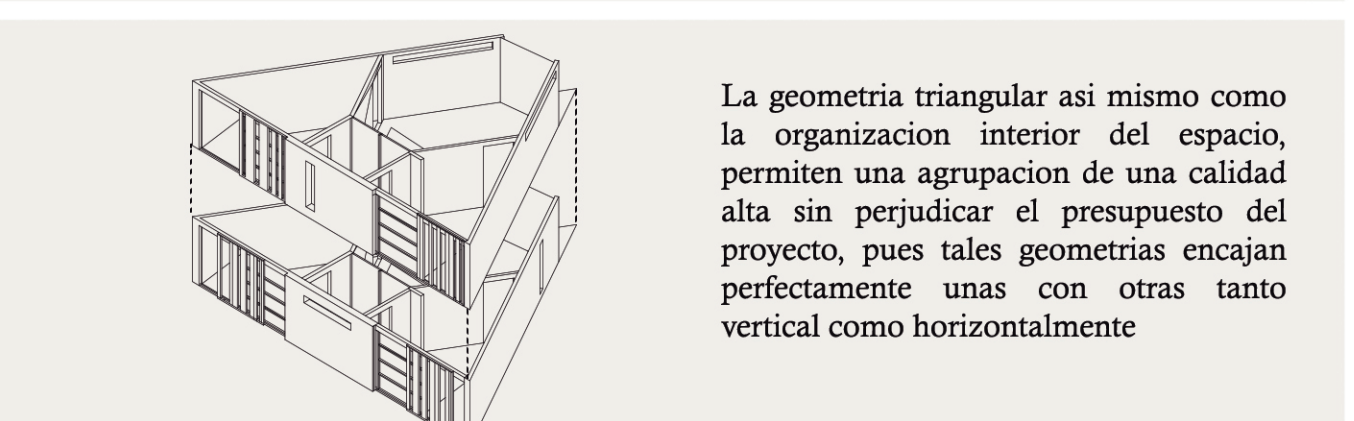


PLANTA GENERAL
TIPOLOGIA FAMILIAR
ESCALA: 1:50

PLANTA GENERAL
TIPOLOGIA SENCILLA/PAREJA
ESCALA: 1:50



La tipología presenta un equilibrio de los espacios y las funciones por medio de un núcleo ordenador, en este caso el baño y la cocina se centran equitativamente para dejar en los extremos las habitaciones y zona social, de esta manera los espacios compartidos son equitativos distanciamente.



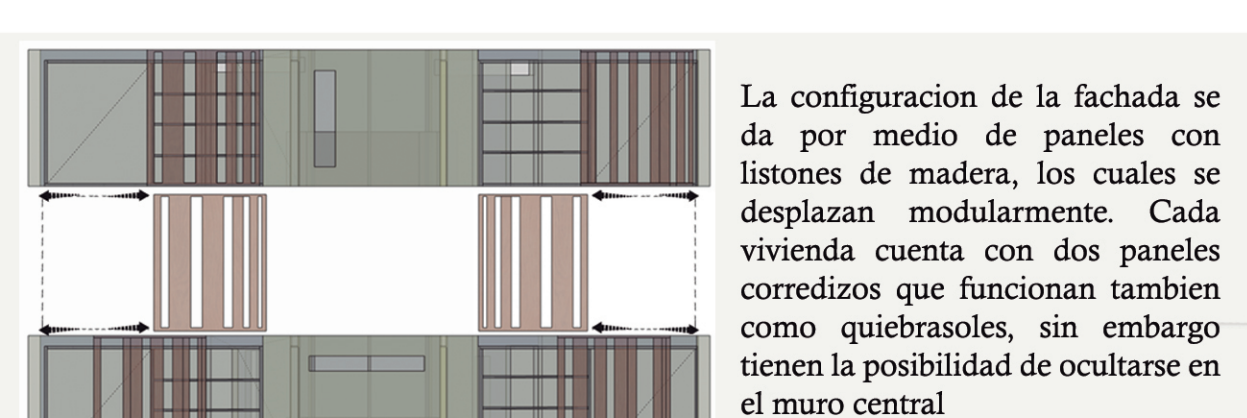
La geometría triangular así mismo como la organización interior del espacio, permiten una agrupación de una calidad alta sin perjudicar el presupuesto del proyecto, pues tales geometrías encajan perfectamente unas con otras tanto vertical como horizontalmente.



ESQUEMA INTENCION DE FACHADA



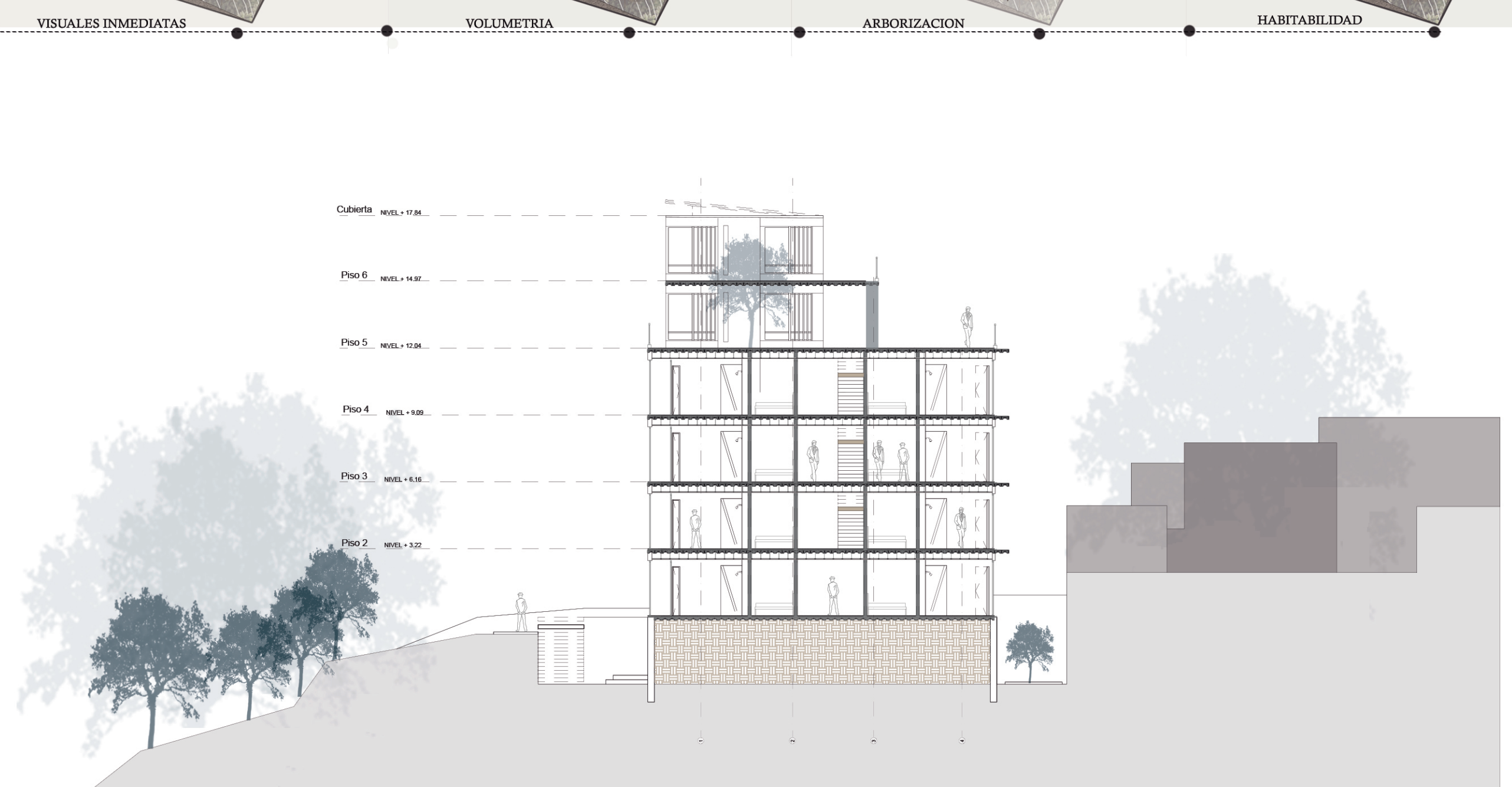
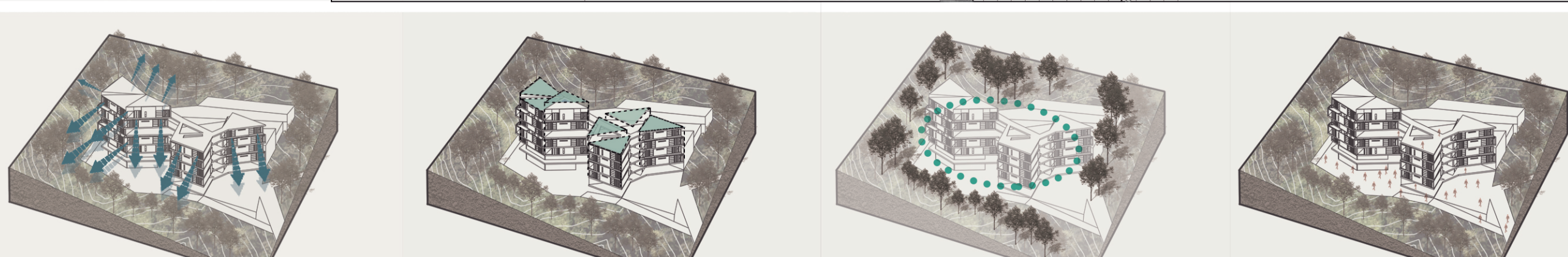
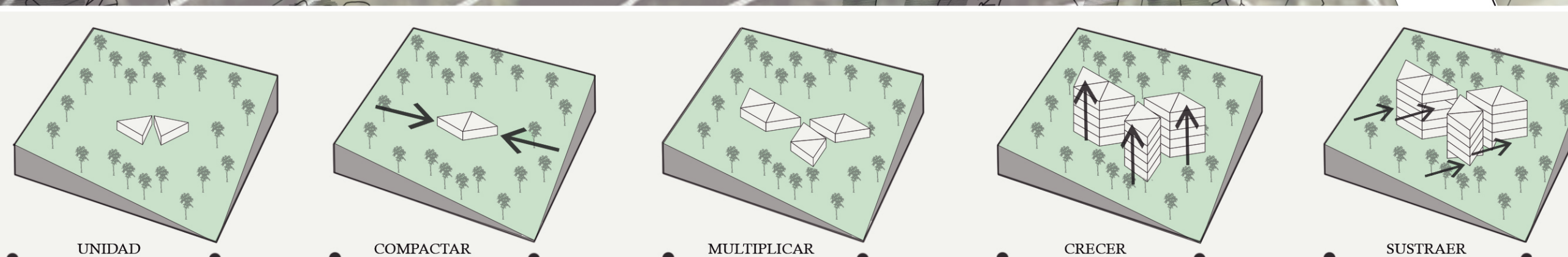
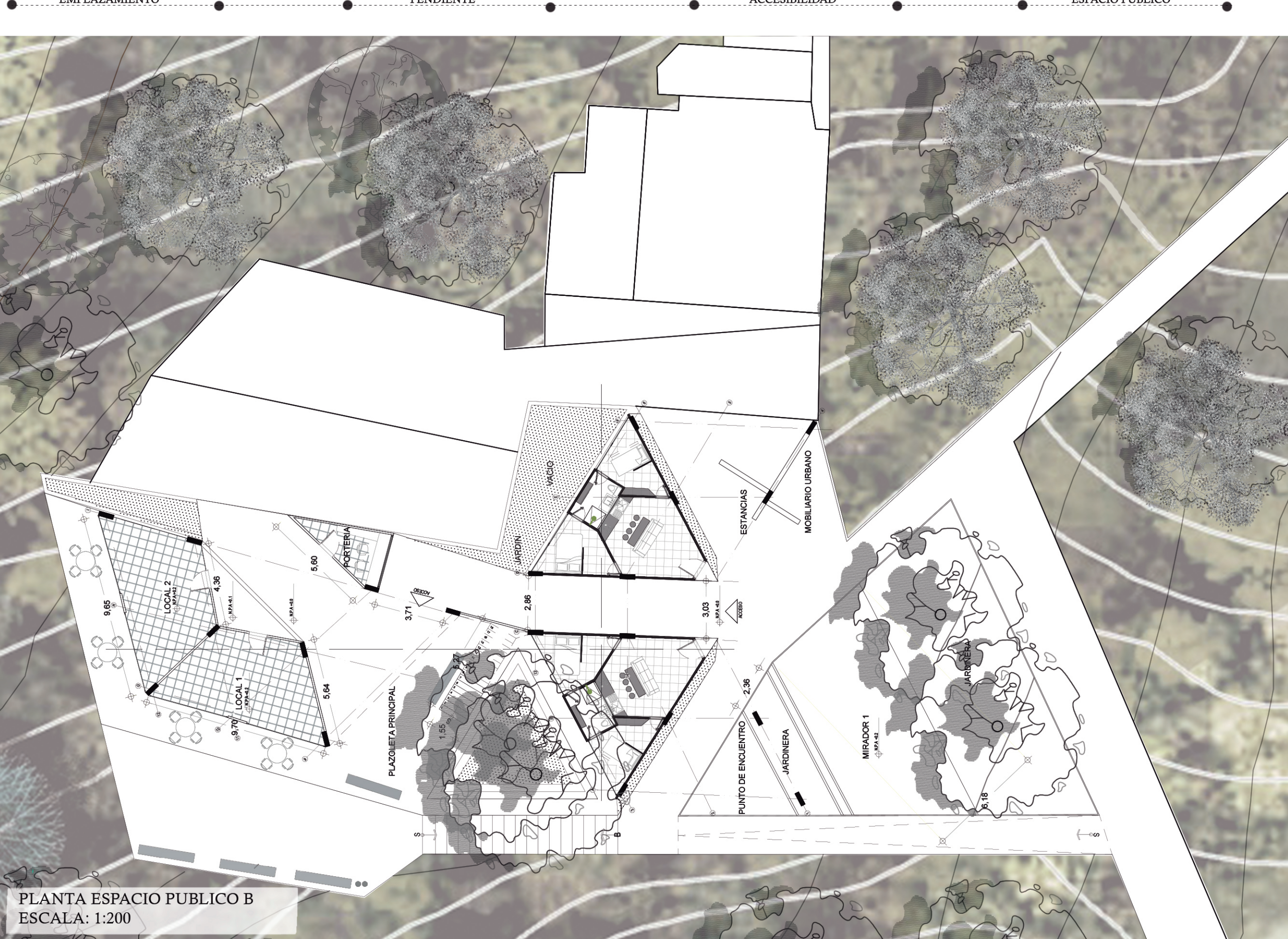
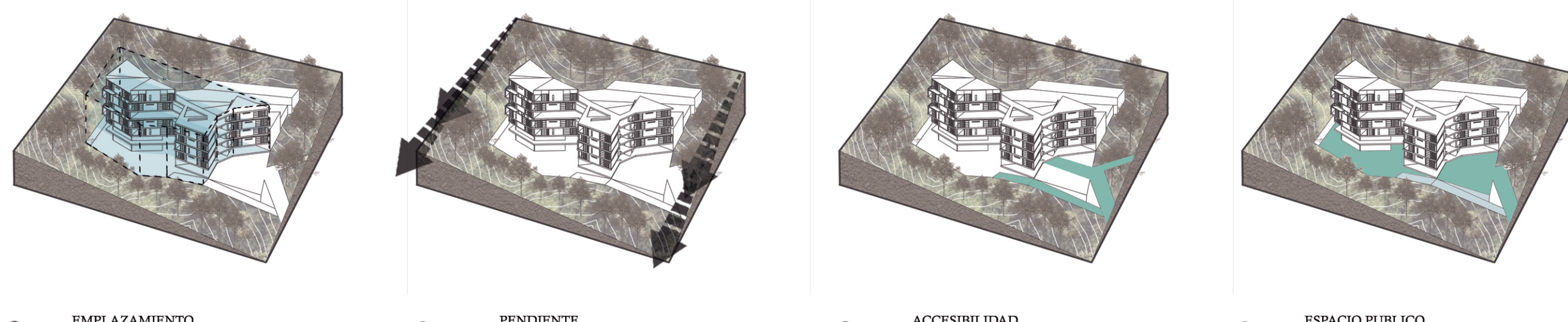
ESQUEMA INTENCION DE FACHADA



La configuración de la fachada se da por medio de paneles con listones de madera, los cuales se desplazan modularmente. Cada vivienda cuenta con dos paneles correderos que funcionan también como quebrasoles, sin embargo tienen la posibilidad de ocultarse en el muro central.



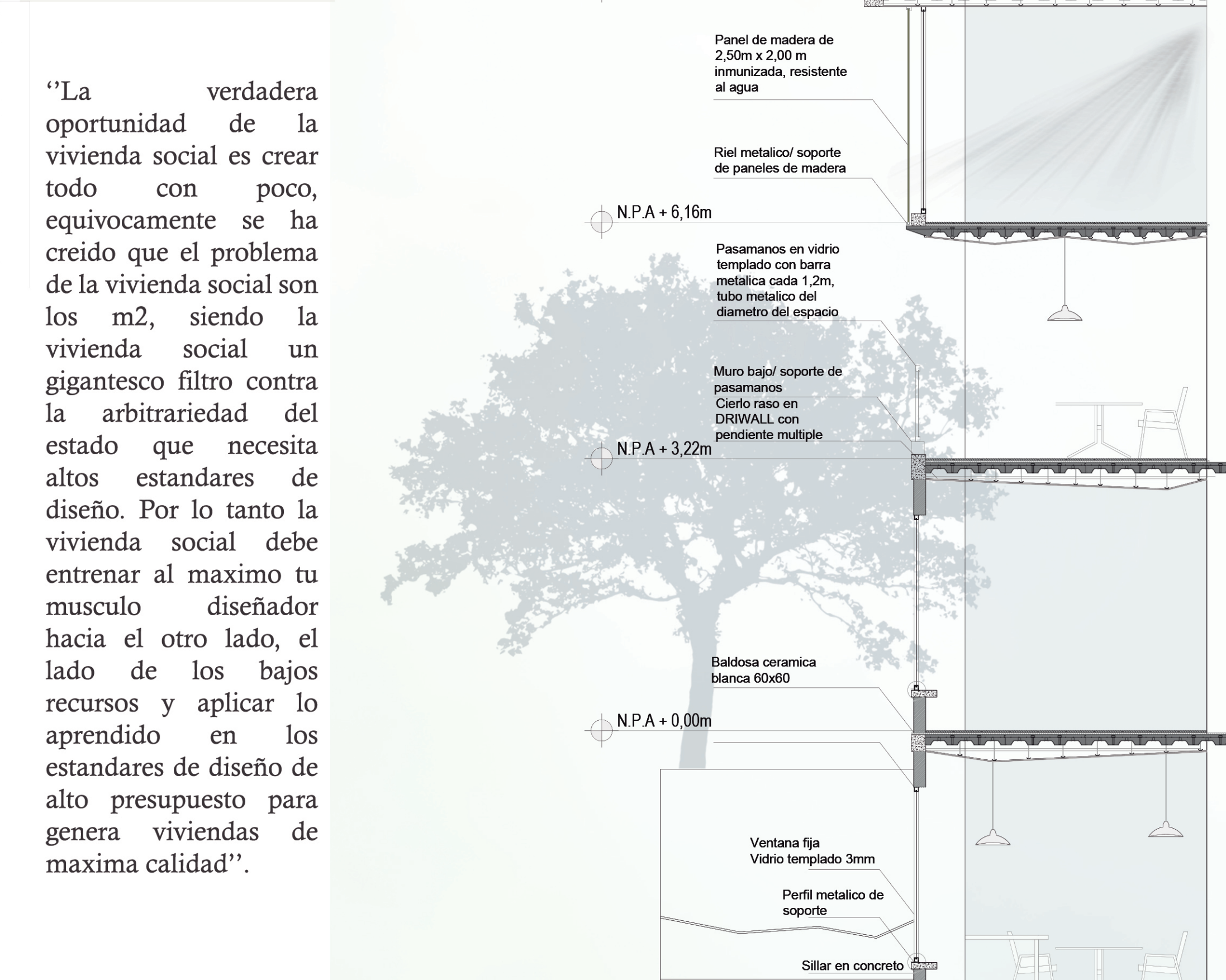
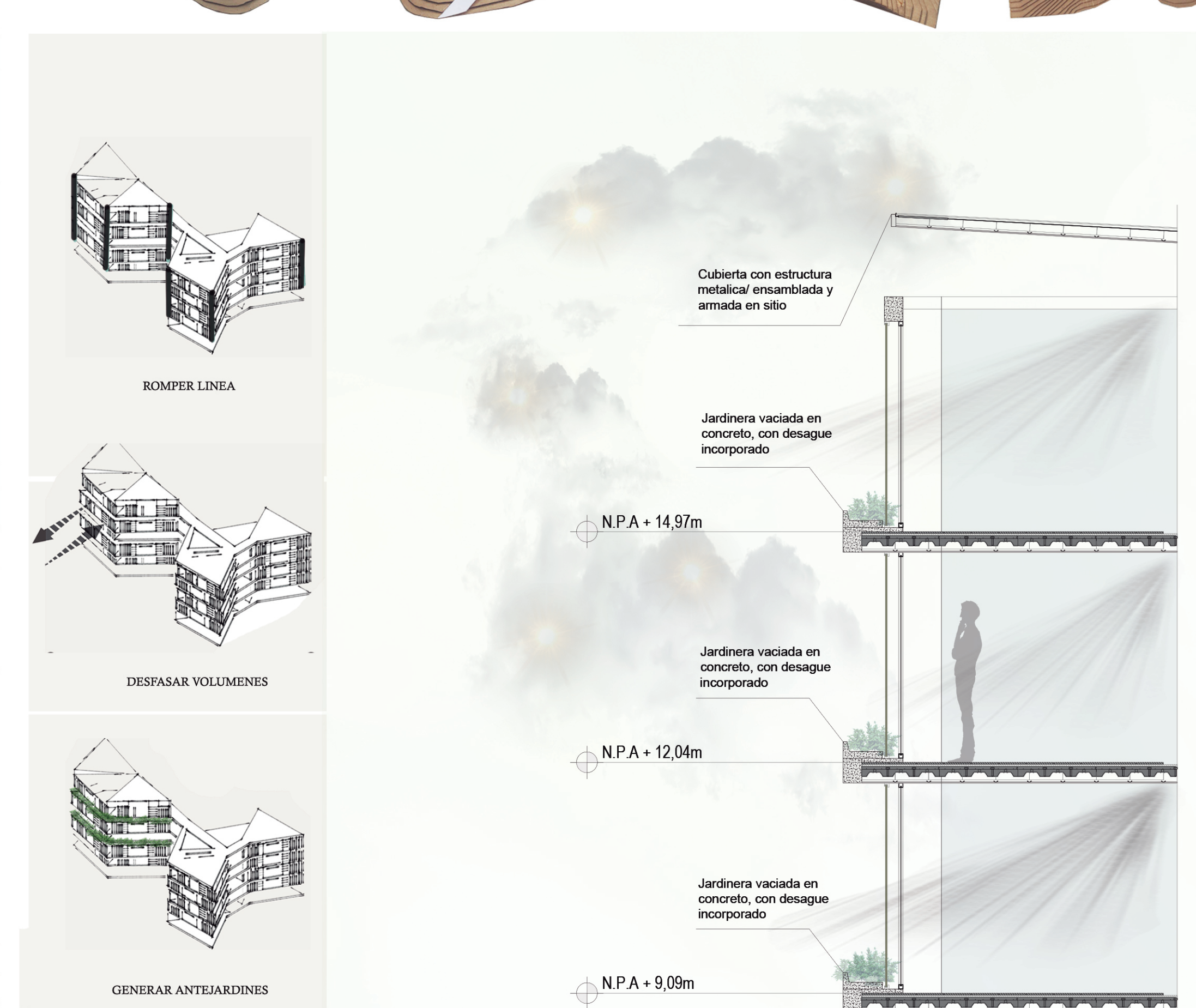
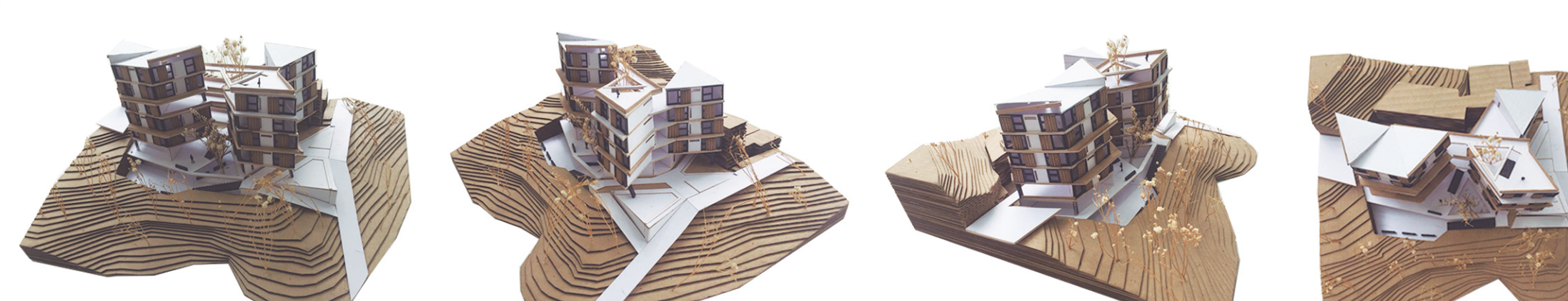
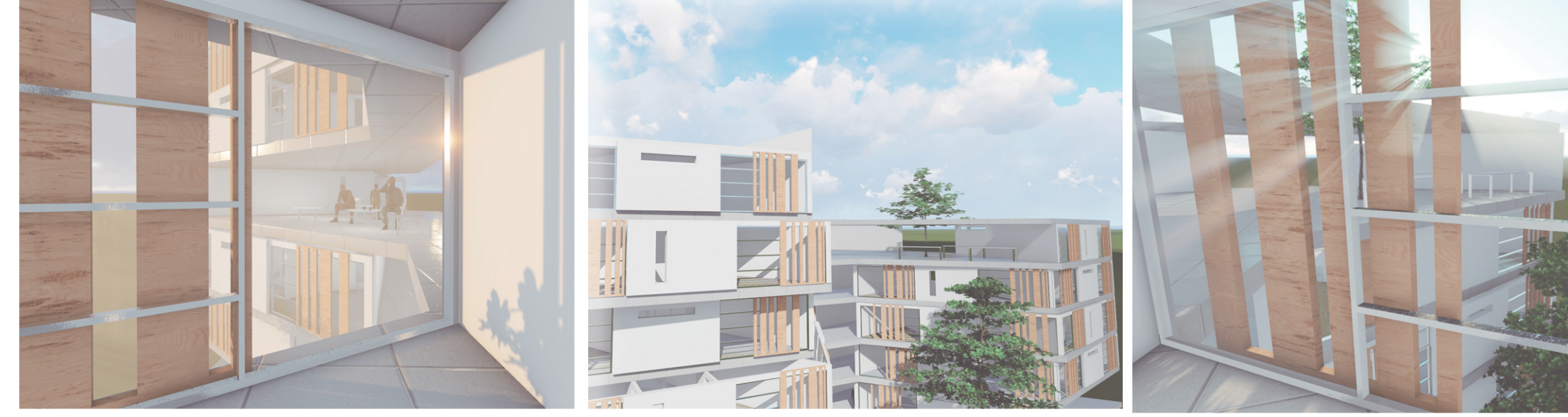
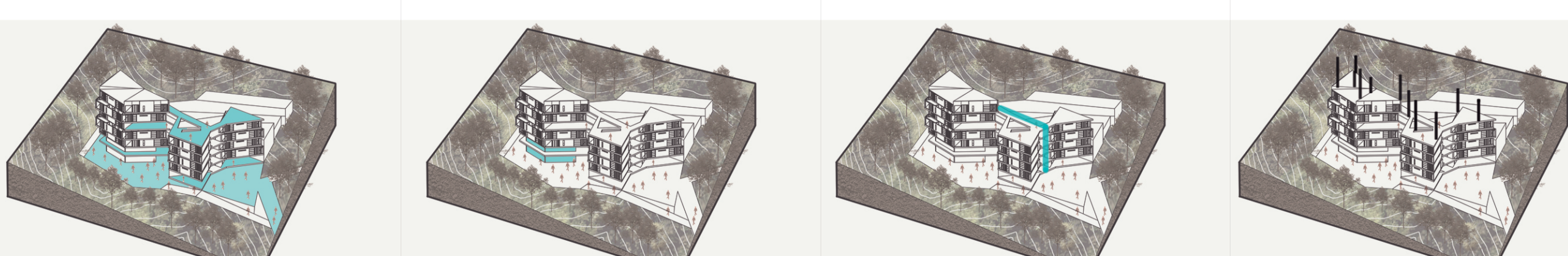
Con los paneles correderos se obtiene una fachada dinámica, la cual está en permanente cambio de acuerdo a la necesidad, gusto o demanda del usuario, a su vez está configurada de acuerdo a la condición ambiental y climática de cada día.



SECCION TRANSVERSAL BB'
ESCALA: 1:200



SECCION LONGITUDINAL AA'
ESCALA: 1:200



Alejandro Aravena.

CORTE POR FACHADA
ESC: 1:50

