

- Juan Pablo Osorio
- Santiago Areiza
- Tomás Echeverri
- María Camila Agudelo



### EXPLOSIÓN



### RESUMEN

Ser Arte es una papelería especializada en arte urbano, que ofrece al comprador una experiencia de compra basada en la interacción con los productos, pues permite probarlos antes de pagar por ellos, además ofrece espacios para la práctica creativa, en el cual los visitantes pueden trabajar de forma individual o colectiva de manera autónoma o acompañada en el caso de los talleres en colaboración con artistas expertos. El espacio está proyectado a partir de un concepto de bodega clandestina, que toma elementos de la estética industrial y del graffiti.

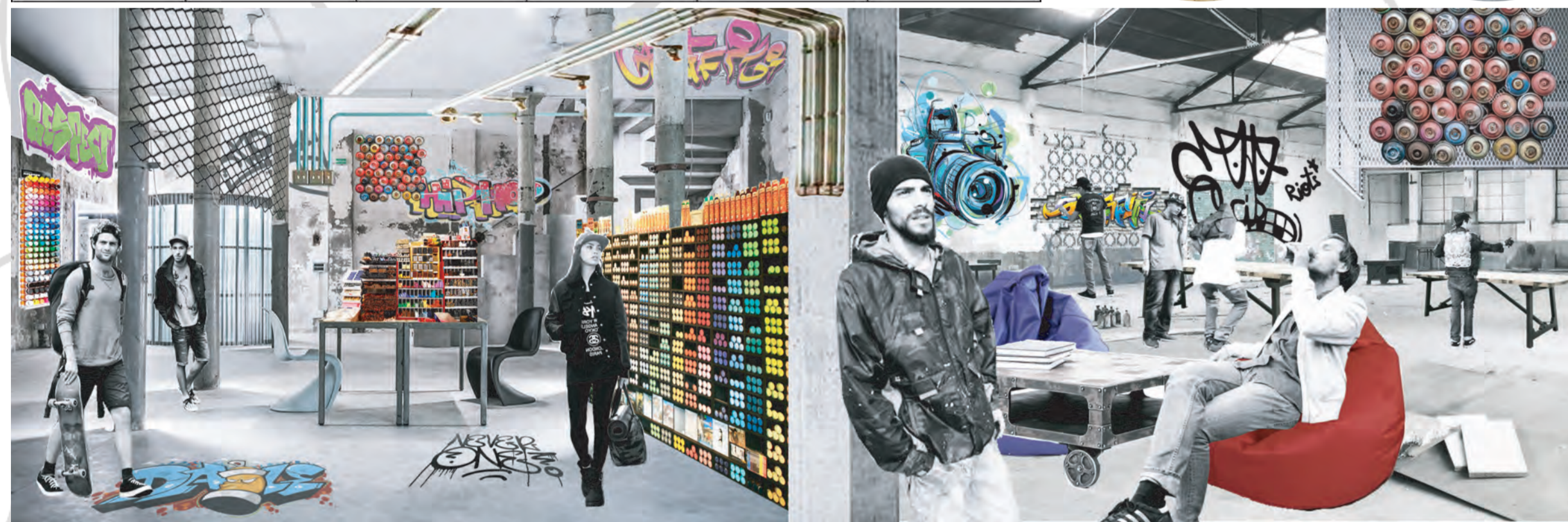
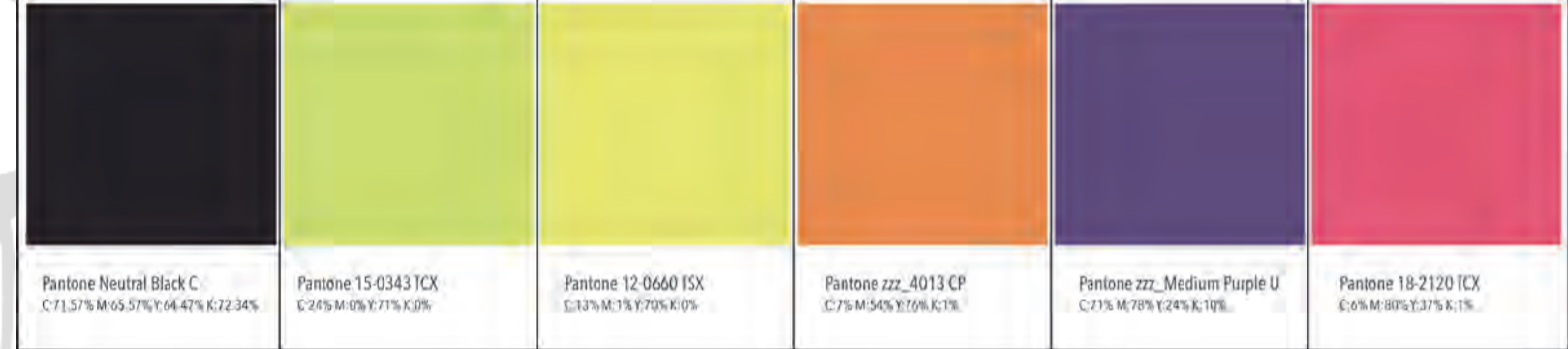
En el punto de contacto extraído del punto de venta se resaltan los productos estrella de la tienda, aerosoles y squeezezers, por ser éstos los representantes de la identidad de la marca.

### ABSTRACT

Ser Arte it's a stationery specialized in urban art wich offers to the shoppers a shopping experience based on the interaction with the products, because it allows testing them before paying for them, it also offers spaces for creative practice, in wich visitors can work individually or collectively, autonomously or guided in the case of workshops in collaboration with expert artists. The space is projected from a clandestine cellar concept, wich takes elements from industrial aesthetics and graffiti.

At the point of contact extracted from the store, the star products of the store, aerosols and squeezezers are highlighted, as these are the representatives of the brand identity.

### Referentes



### BODEGA CLANDESTINA

A partir de materiales como el OSB, el concreto a la vista y el ladrillo erosionado se hace alusión al concepto de bodega.

La clandestinidad, se trabaja a partir de la paleta de colores, la intervención en el espacio mediante graffitis y un lenguaje gráfico acorde con el arte urbano.

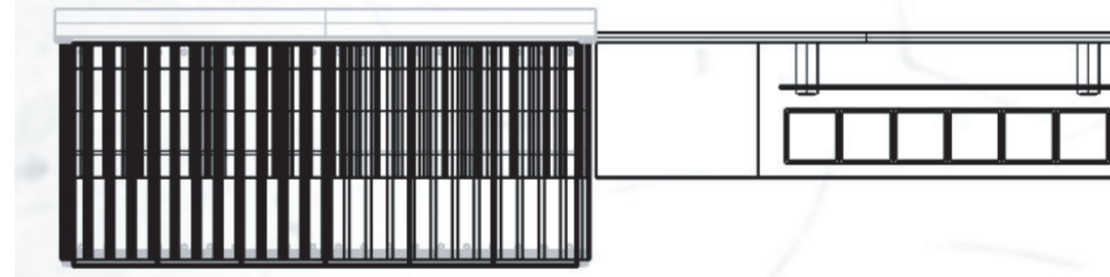
En el punto de contacto se resalta una colección especial de aerosoles y se le da protagonismo a este producto no solo mediante la exhibición sino tambien mediante la posibilidad de intervención por parte del comprador en la zona tester.

### Fotograma

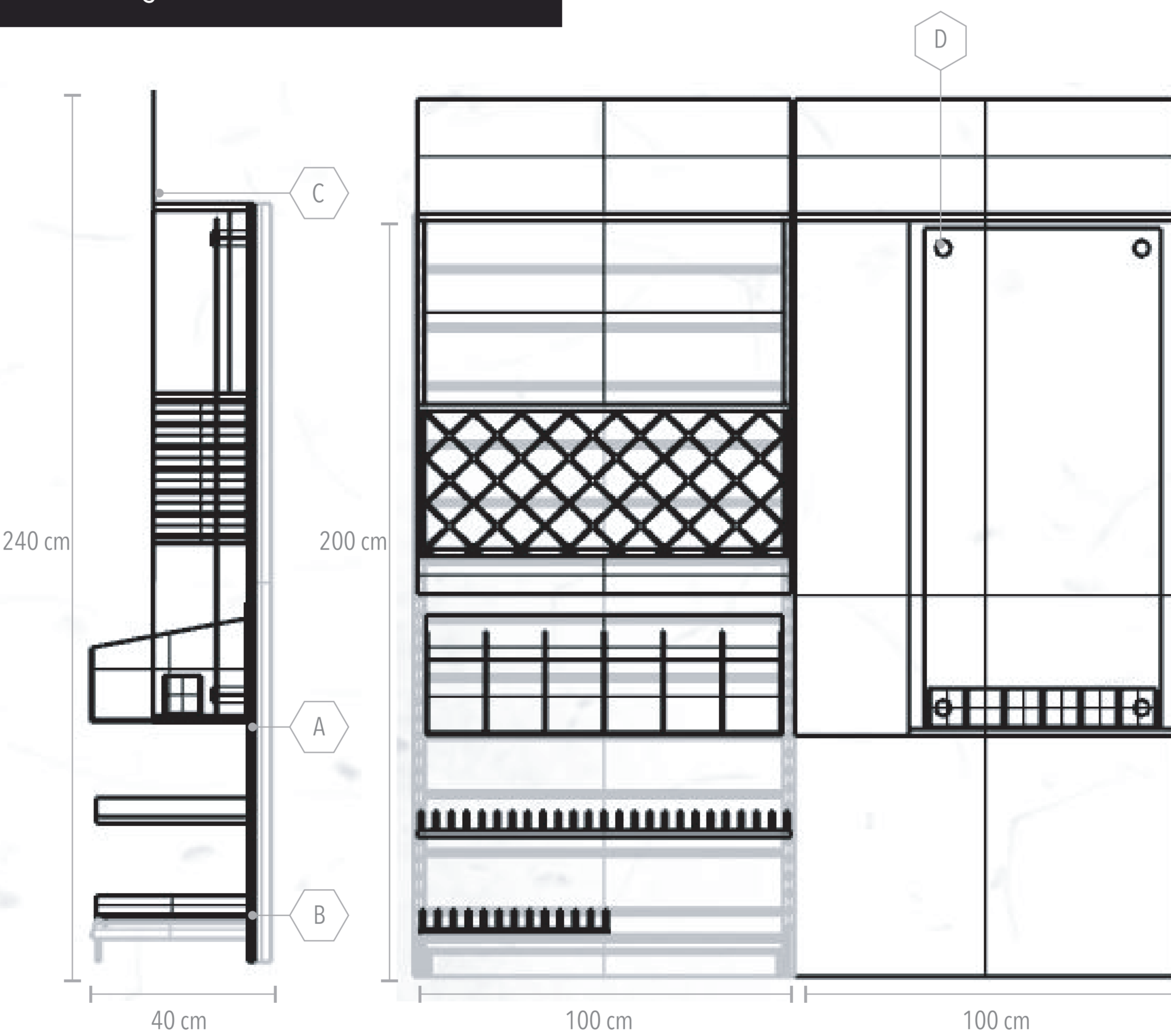
No.	ITEM	DESC.	DIM.	CANT.	PRECIO	TOTAL
1		Góndola de pared Negro Mate	1m x 2m	2 cuperpos	\$1.349.900	\$2.699.800
2		Barra en U Negro Mate	97.1cm x 25cm	2 unidades	\$30.000	\$60.000
3		Entrepaño Negro Simulación OSB	97.1cm x 40cm	1 unidad	\$30.000	\$30.000
4		Cajón de poliestireno Transparente Divisiones cada 16cm	20cm x 97cm x 40cm	1 unidad	\$90.000	\$90.000
5		Cajón de OSB Pulido División a 48cm	100cm x 80cm	1 unidad	\$20.000	\$20.000
6		Panal en OSB Pulido Nichos de 10cm	75cm x 32cm	1 unidad	\$40.000	\$40.000
7		Lámina de poliestireno Transparente	96cm x 48cm	1 unidad	\$20.000	\$20.000
8		Rieles en OSB Pulido Separaciones 4cm	97.1cm x 40cm	1 unidad	\$20.000	\$20.000
9		Rieles en OSB Pulido Separaciones 4cm	48.5cm x 40cm	1 unidad	\$10.000	\$10.000
10		Cajón de OSB Pulido	150cm x 30cm x 25cm	1 unidad	\$30.000	\$30.000
11		Lámina de vidrio Transparente	150cm x 70cm	1 unidad	\$46.000	\$46.000
12		Cajón de OSB Pulido	10cm x 10cm x 10cm	6 unidades	\$5.000	\$30.000
13		Sistema de fijación por puntos Acero	4cm Diametro	4 unidades	\$5.800	\$23.200

### CARGA DE PRODUCTO

Aerosoles Montana 94 35 und.  
 Aerosol Montana TNT 1 und.  
 Boquillas y puntas 600 und.  
 Squeezezers Grog 240 und.  
 Squeezezers Grog vacíos 120 und.  
 Tintas Grog 30 und.

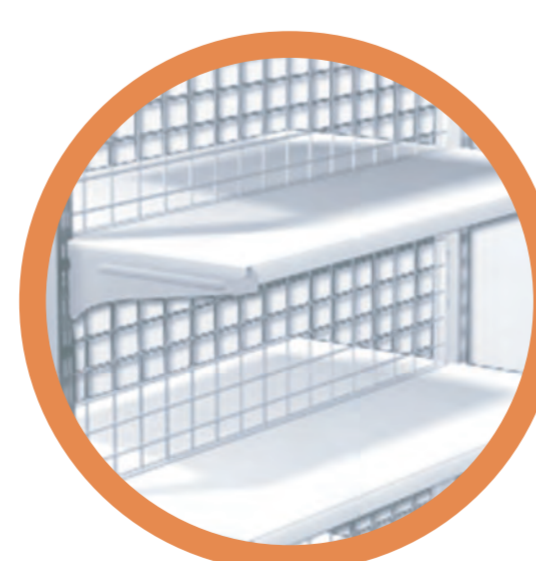


VISTA SUPERIOR



VISTA LATERAL

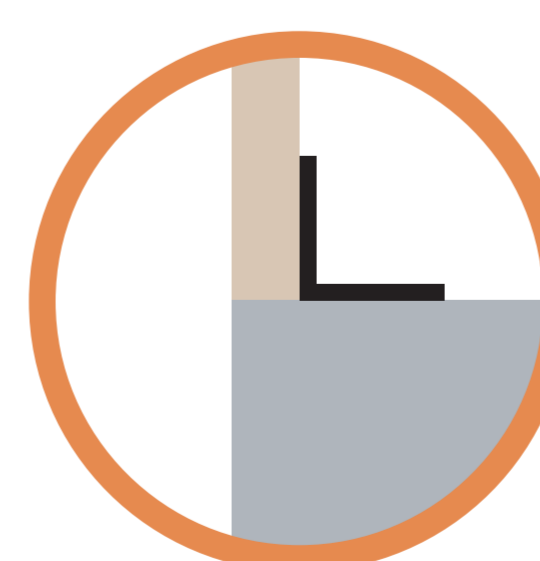
VISTA FRONTAL



DETALLE A  
Entrepaños en cremallera



DETALLE B  
Pata de góndola



DETALLE C  
Fijación de cenefa - Perfil en L



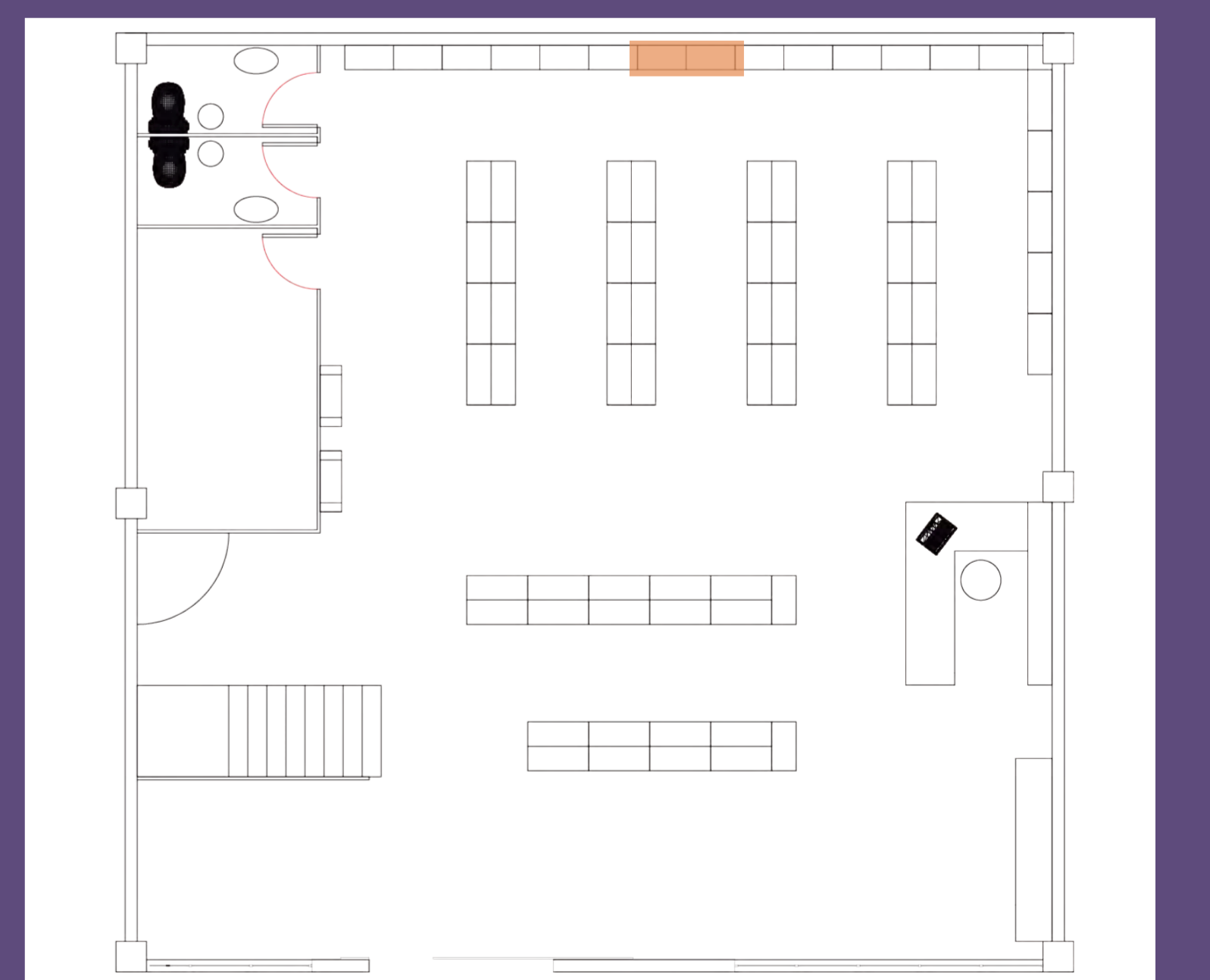
DETALLE D  
Fijación de vidrio

### EXPLOSIÓN



La cubierta del espacio es en drywall con acabado en concreto, de ésta se despliega la iluminación tanto del mezzanine que se encuentra a una altura de 3, como del espacio de la tienda a doble altura.

Los cerramientos del punto de venta son en ladrillo erosionado revestido con concreto a la vista y los muros intervenidos con diferentes graffitis.



### UBICACIÓN

El punto de contacto es un rompimiento visual en el sector de exhibición de aerosoles. Se eligió este espacio, pues, son los aerosoles nuestro producto estrella y en este caso, permite exaltar tanto aerosoles de ediciones especiales y de temporada, como la zona tester que permite ensayar los productos antes de comprarlos.

TOTAL TOPE DE GÓNDOLA \$3.119.000