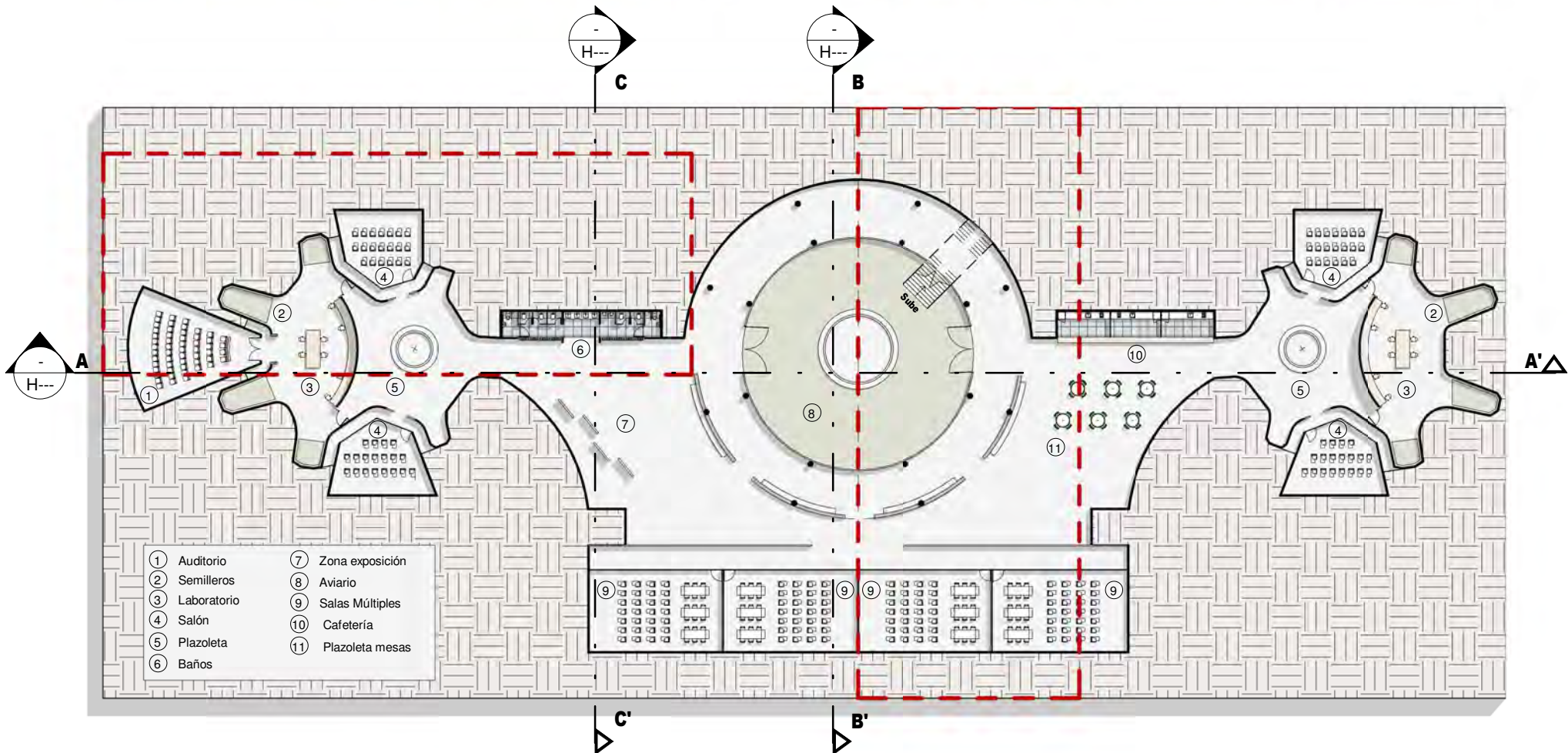


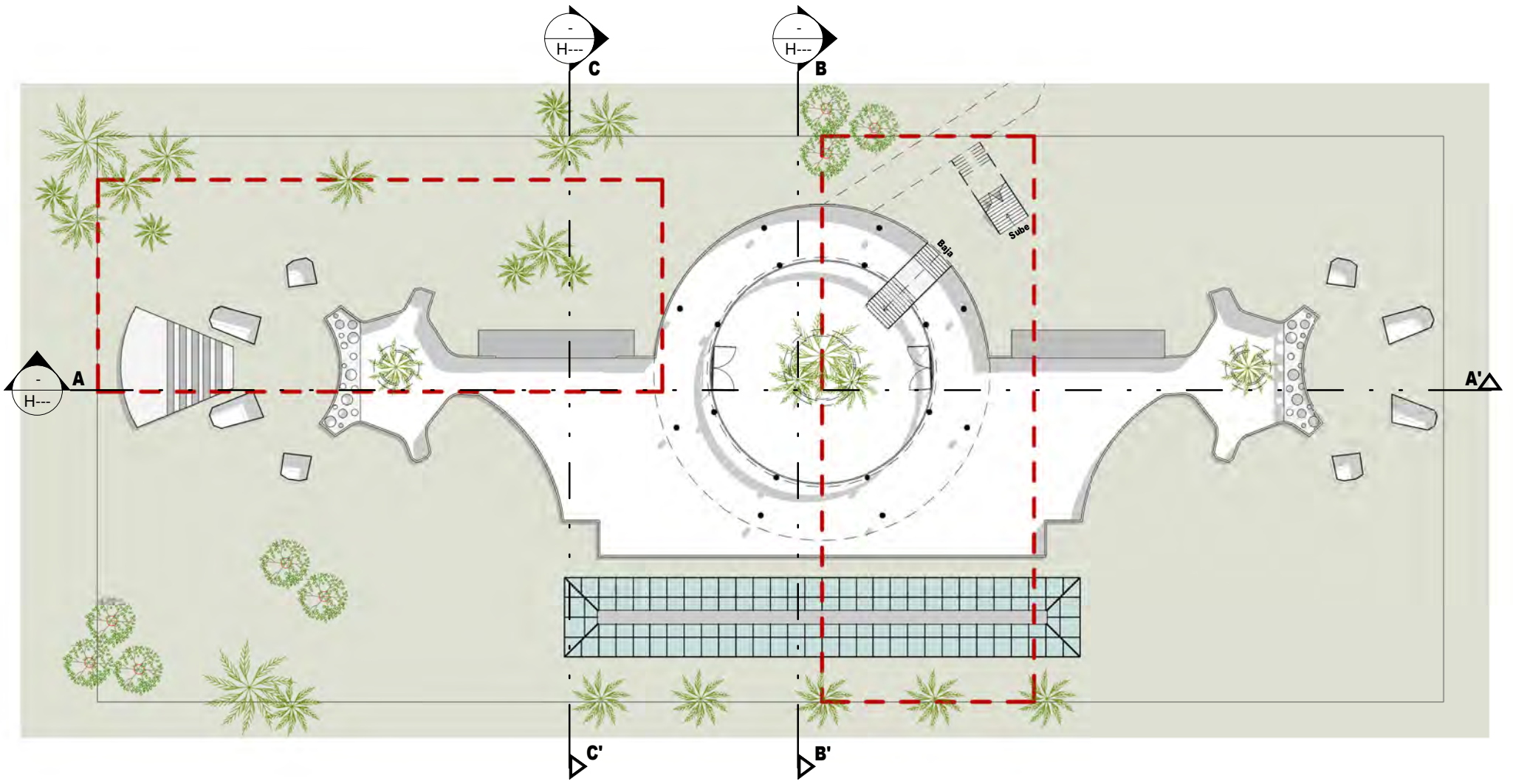
Fragmentos Indómitos

Centro Académico Científico para el estudio y la conservación de la Palma de cera (*CEROXYLON QUINDIUENSE*) y el Loro Oreji-amarillo (*OGNORHYUNCHUS ICTEROTIS*).

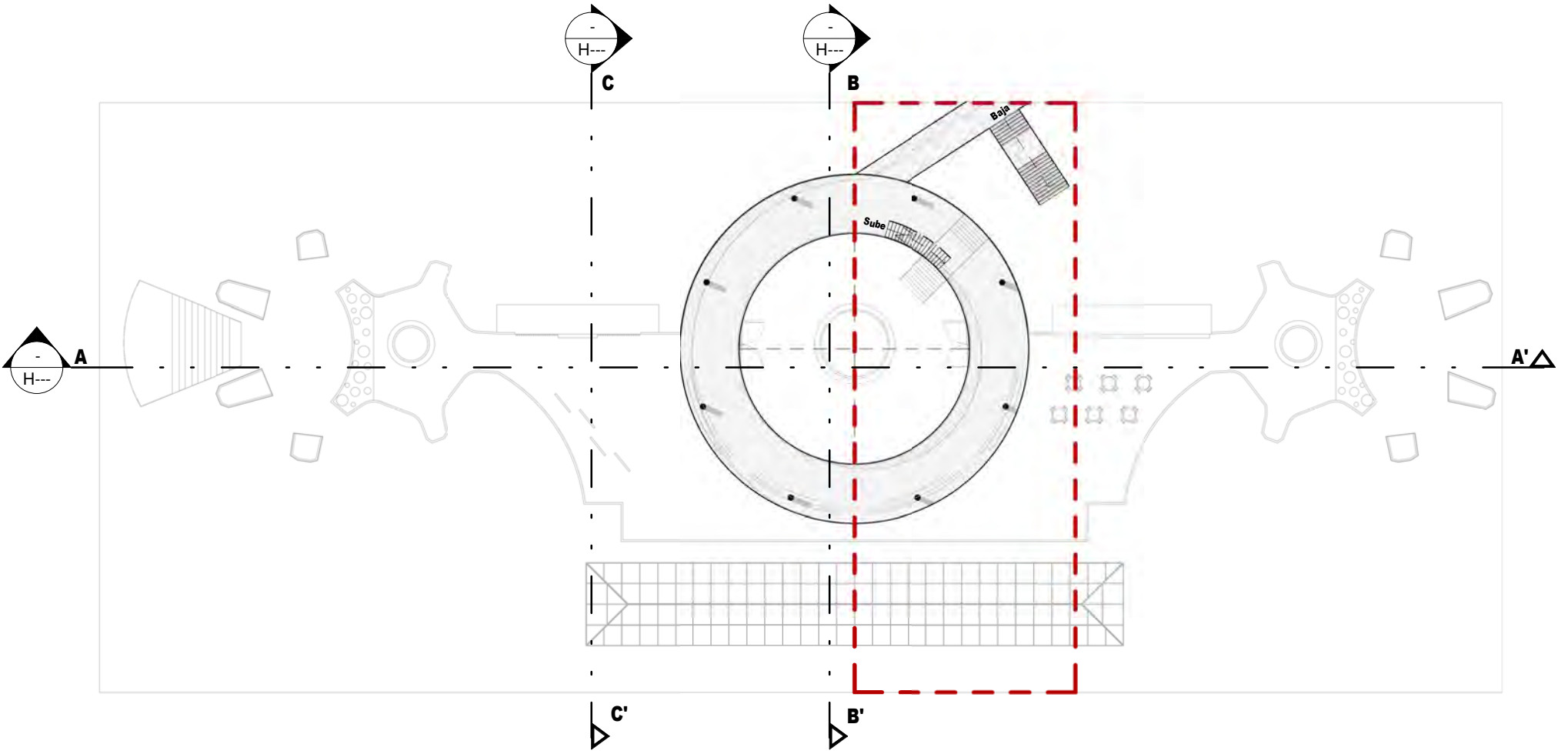


- | | |
|---------------|-------------------|
| ① Auditorio | ⑦ Zona exposición |
| ② Semilleros | ⑧ Aviario |
| ③ Laboratorio | ⑨ Salas Múltiples |
| ④ Salón | ⑩ Cafetería |
| ⑤ Plazoleta | ⑪ Plazoleta mesas |
| ⑥ Baños | |

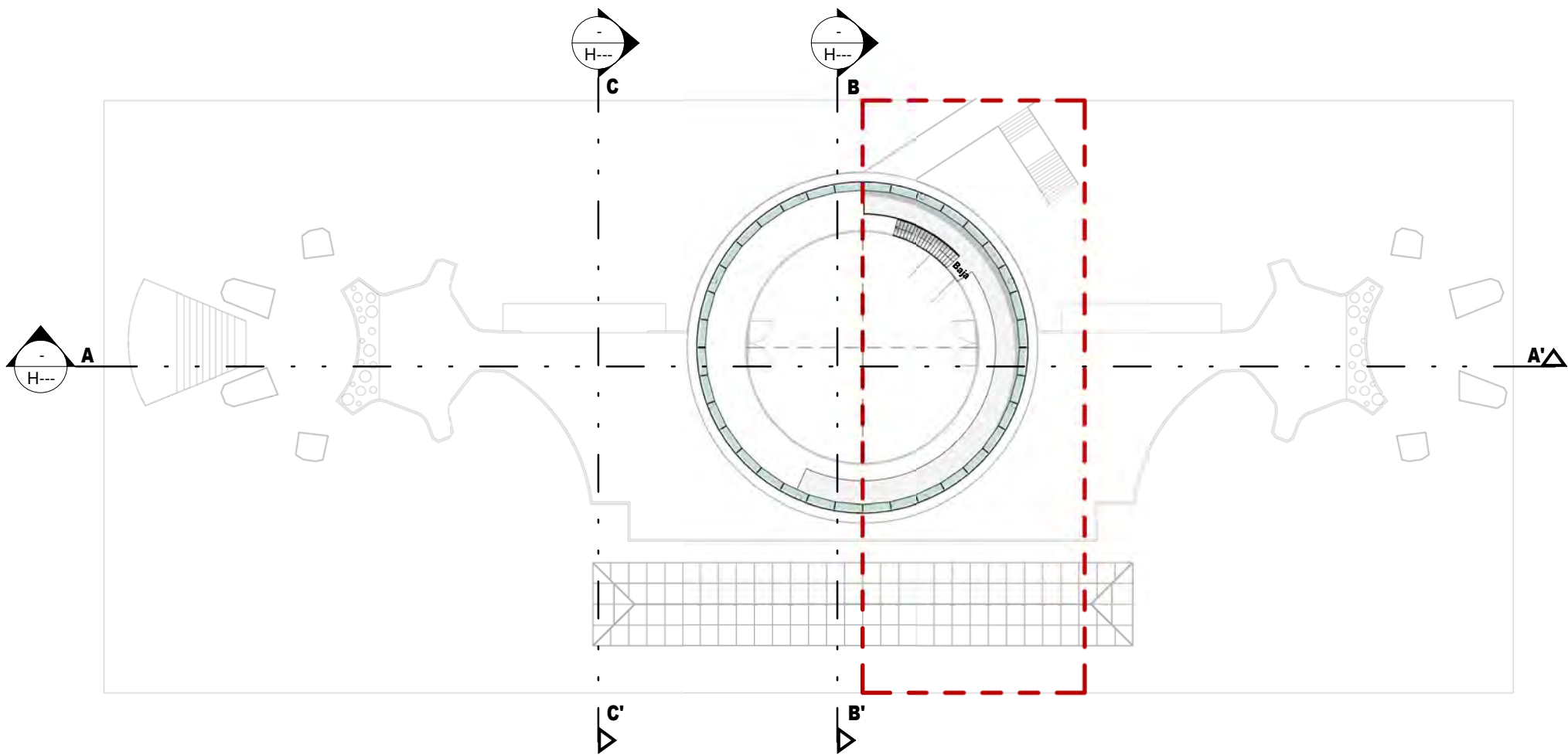
① Nivel - 3.50
Escala 1 : 500



1 Nivel 1 0.00
Escala 1 : 500



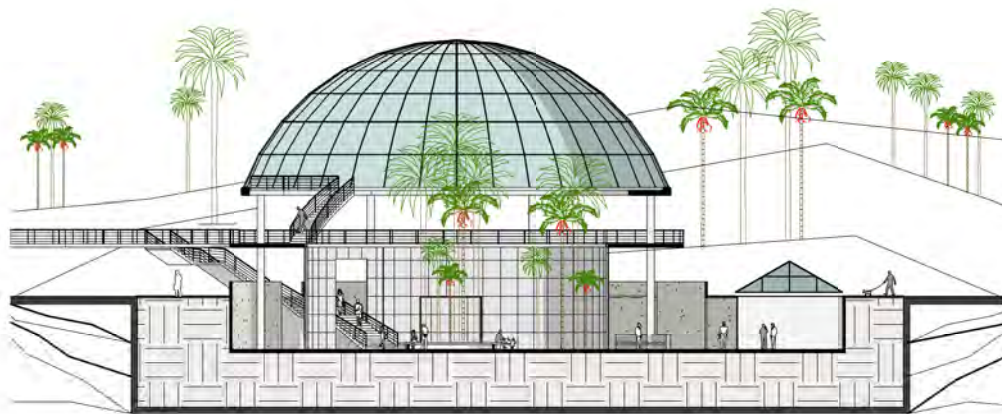
① Nivel 2 + 3.50
Escala 1 : 500



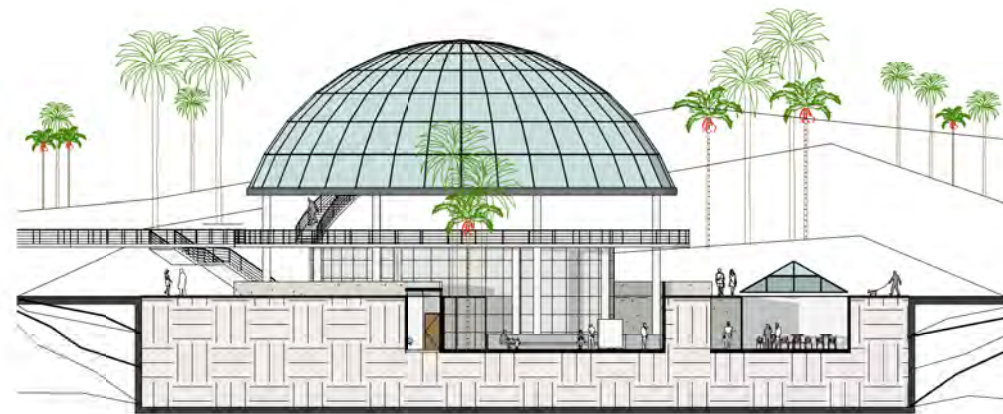
1

Nivel 3 + 7.00

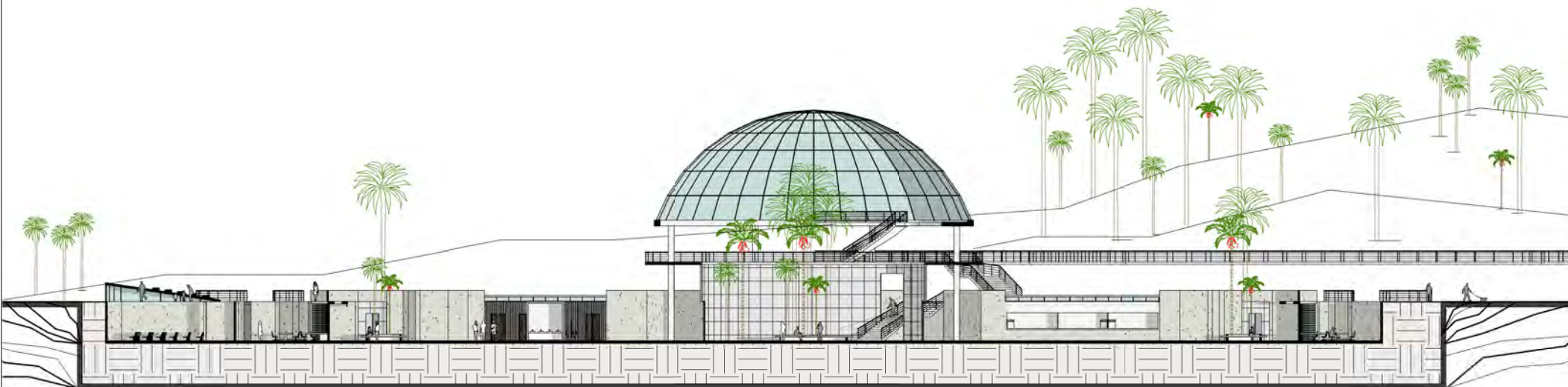
Escala 1 : 500



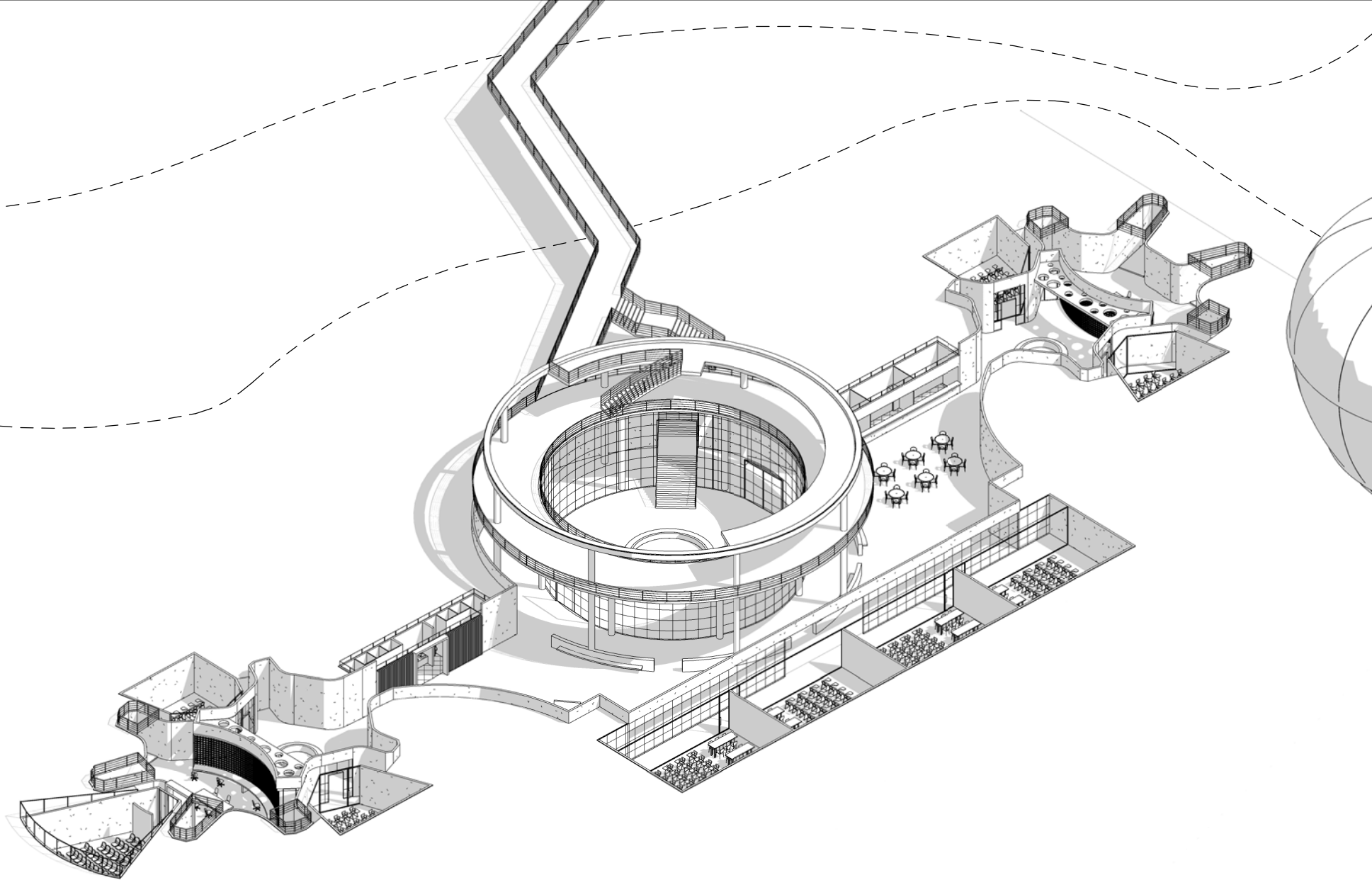
2 Sección BB'
Escala 1 : 500



3 Sección CC'
Escala 1 : 500



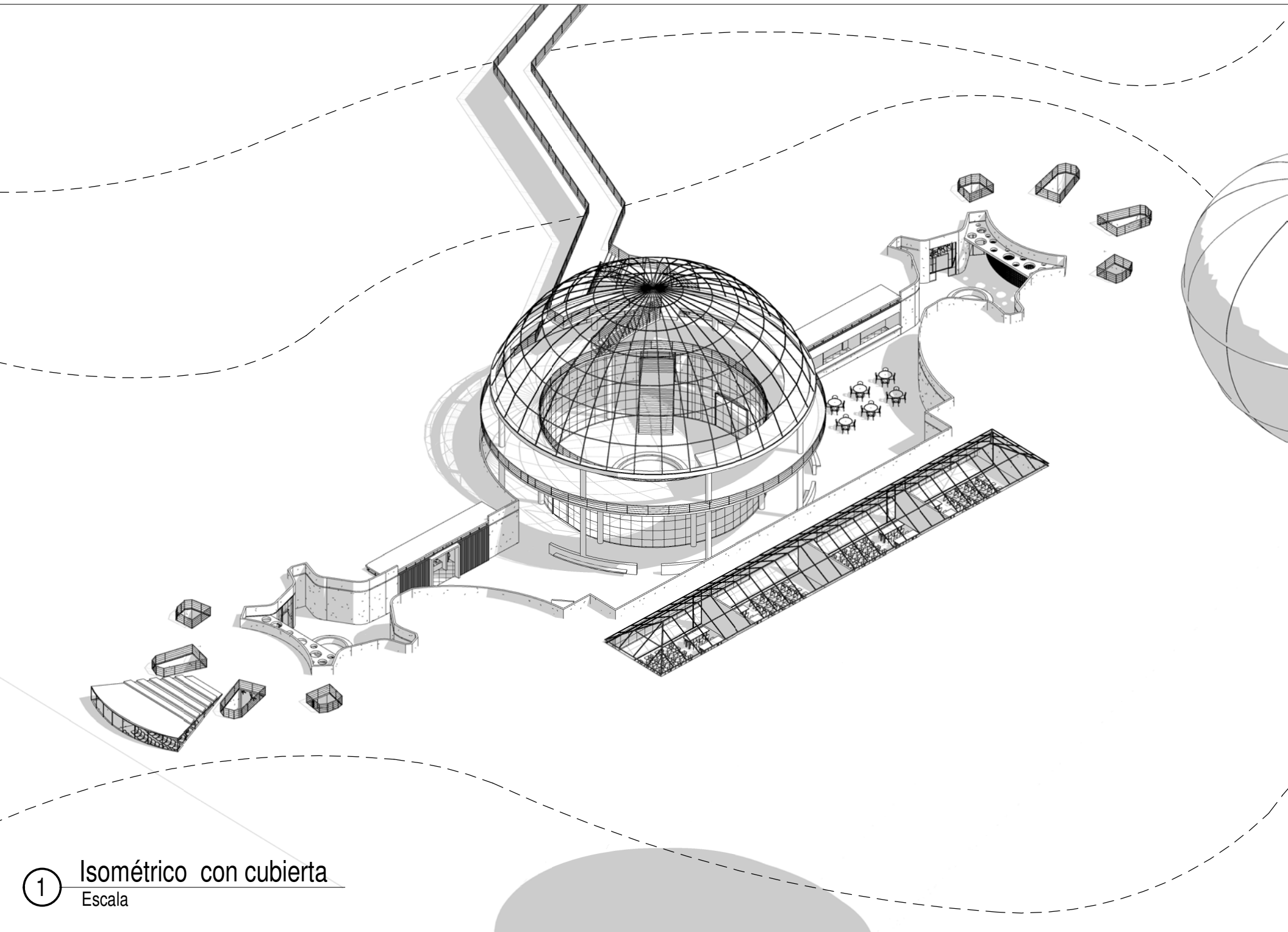
1 Sección AA'
Escala 1 : 500



1

Isométrico sin cubierta

Escala



1

Isométrico con cubierta
Escala



IMAGENES

Proyecto Parque Académico - Científico

PARQUE LA SAMARIA

Salamina - Caldas

Colombia





IMAGENES

Proyecto Parque Académico - Científico

PARQUE LA SAMARIA

Salamina - Caldas

Colombia





IMAGEN RADICAL

Proyecto Parque Académico - Científico

PARQUE LA SAMARIA

Salamina - Caldas

Colombia