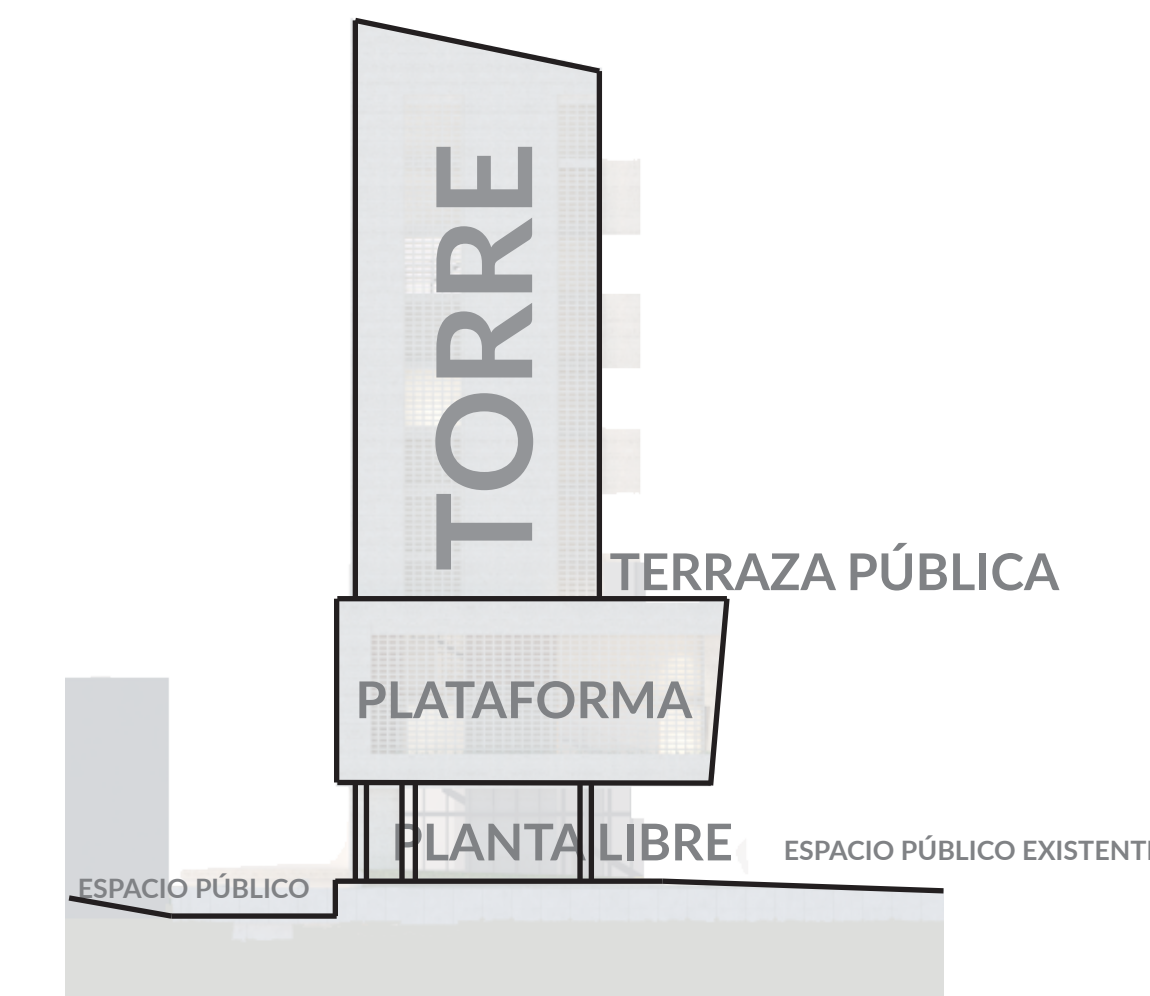
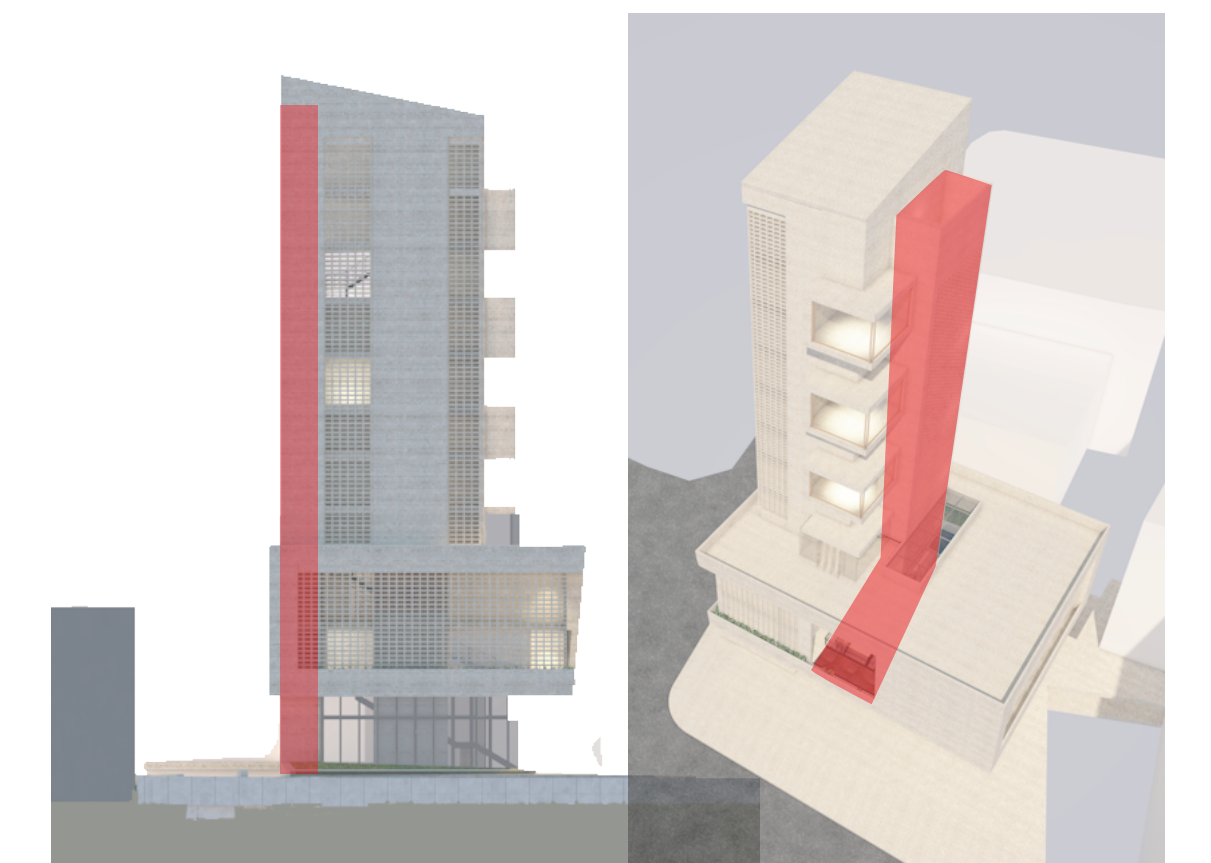




EL EMPLAZAMIENTO DEL EDIFICIO, PRETENDE A TRAVÉS DE UNA PLATAFORMA ELEVADA, DARLE CONTINUIDAD Y CONEXIÓN AL PASAJE PEATONAL CARABABO CON EL PASAJE PEATONAL DE BOLIVAR. LA INTENCIÓN DEL EDIFICIO CON LA TERRAZA PÚBLICA EN EL NIVEL SUPERIOR DE LA PLATAFORMA ES PODER GENERAR OTROS ESPACIO PÚBLICOS QUE A SU VEZ SE RELACIONEN CON LA ACTIVIDAD CULTURAL Y COMERCIAL DEL SECTOR TEXTIL.



SÍNTESIS FORMAL



LA CIRCULACIÓN VERTICAL DEL EDIFICIO, SE GENERA A TRAVÉS DE UNAS ESCALERAS ADOSADAS A LA TORRE, QUE MARCAN CON UN MURO EN CALADOS PREFABRICADOS DE CONCRETO LA VERTICALIDAD DE LA TORRE.

CIRCULACIÓN



PROGRAMA



ESPACIO PÚBLICO

LA PROPUESTA DE UNA TERRAZA, COMO ESPACIO PÚBLICO EN ALTURA. REFERENTE: LOS JARDINES DE BURLE MARX



EL CONCRETO BLANCO MARCA UNA RELACIÓN CON EL EXTERIOR, AL DEJAR QUE EL CALADO ILUMINE LOS ESPACIOS, Y LA TEXTURA RÚSTICA DE LOS MUROS.

ESPACIO PÚBLICO



INTERIOR / CIRCULACIÓN



EXTERIOR / NOCHE

IMAGINARIO