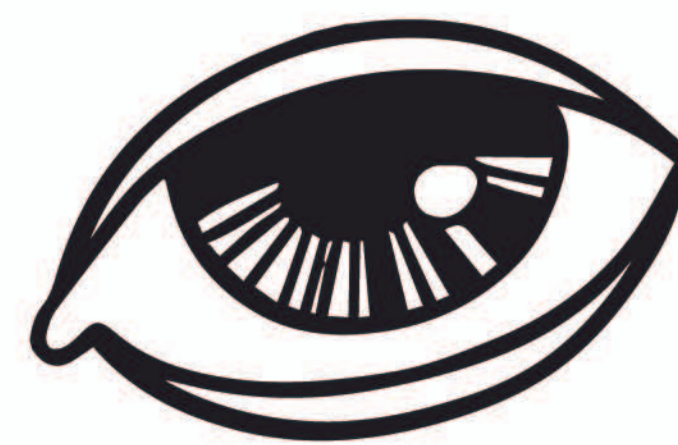


Proyecto:

SENTIRE



- Diseño Inclusivo -

CLIENTE

Las personas en situación de discapacidad visual, presentan dificultades al momento de compra y uso de las prendas vestimentarias.



3.965 PDV*

PROBLEMA

Habitantes de Medellín, entre los 18 y 35 años.

*PDV: Personas en situación de Discapacidad Visual

SOLUCIÓN

Desarrollo de alternativas vestimentarias a través de la co-creación que brinden autonomía a las personas en discapacidad visual, permitiendo el contacto entre el diseñador y el usuario, satisfaciendo pertinentemente las necesidades de este, expresando desde el vestuario su identidad y mejorando la experiencia de compra y uso del producto.

IDEA DE NEGOCIO

Producto



A través de una PopUp Store ofrecemos indumentaria inclusiva desarrollada con mecanismos para el reconocimiento de las prendas. Este modelo de distribución y venta nos permite relacionarnos directamente con el usuario.

Servicio



1. Capacitación al personal para la venta de productos a P.D.V.
2. Asesoría personalizada a P.D.V en la compra de prendas SENTIRE.
3. Asesoría sobre manejo y organización del closet.
4. Venta de diseños a marcas con líneas inclusivas.

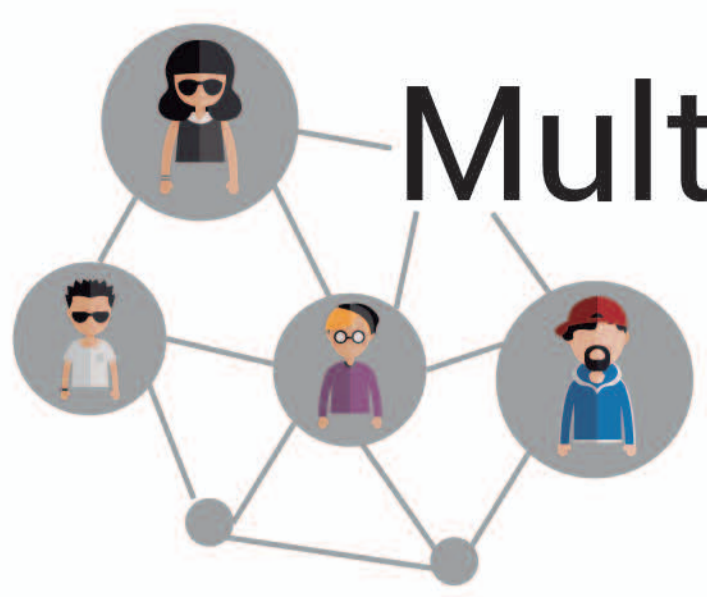
Distribución



- Tienda PopUp Store: permite la expansión de la marca.
- Lograr llevar estos servicios hacia personas con otras discapacidades
- Campañas de audio-difusión, voz a voz, publicidad, crear App o página web.

LOS SENTIRE

Doliente



Multicultural

Activista



Sensible



Cibernauta



Millenials en situación de **discapacidad visual** con un gran deseo de adquirir autonomía en la elección y compra de prendas de vestir para dar a conocer así su identidad vestimentaria.

PERFILES DE USUARIO

Los siguientes perfiles pueden ser DEPENDIENTES o INDEPENDIENTES.

CTN
CEGUERA TOTAL DE
NACIMIENTO:

No tiene recuerdo visual del entorno que lo rodea, lo que conoce lo hacen por medio de los demás sentidos.

PVP
PÉRDIDA DE VISIÓN
PROGRESIVA:

Conocen su entorno y se han ido adaptando a él, mientras pierden la visión progresivamente

CTTV
CEGUERA TOTAL EN
EL TRANCURSO DE
VIDA:

Han creado alternativas para entender el espacio, los recuerdos contribuyen a una mejor adaptación.



“

La piel es sus ojos, el tacto es su forma de conexión con el mundo.

”

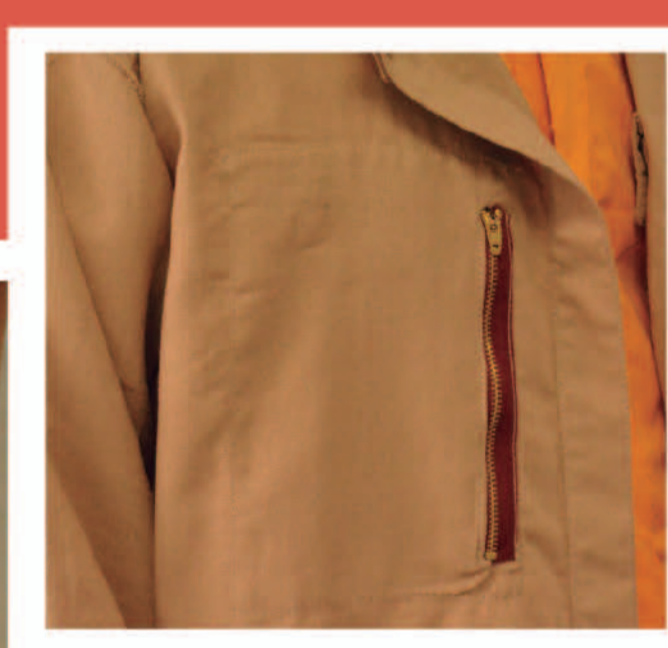
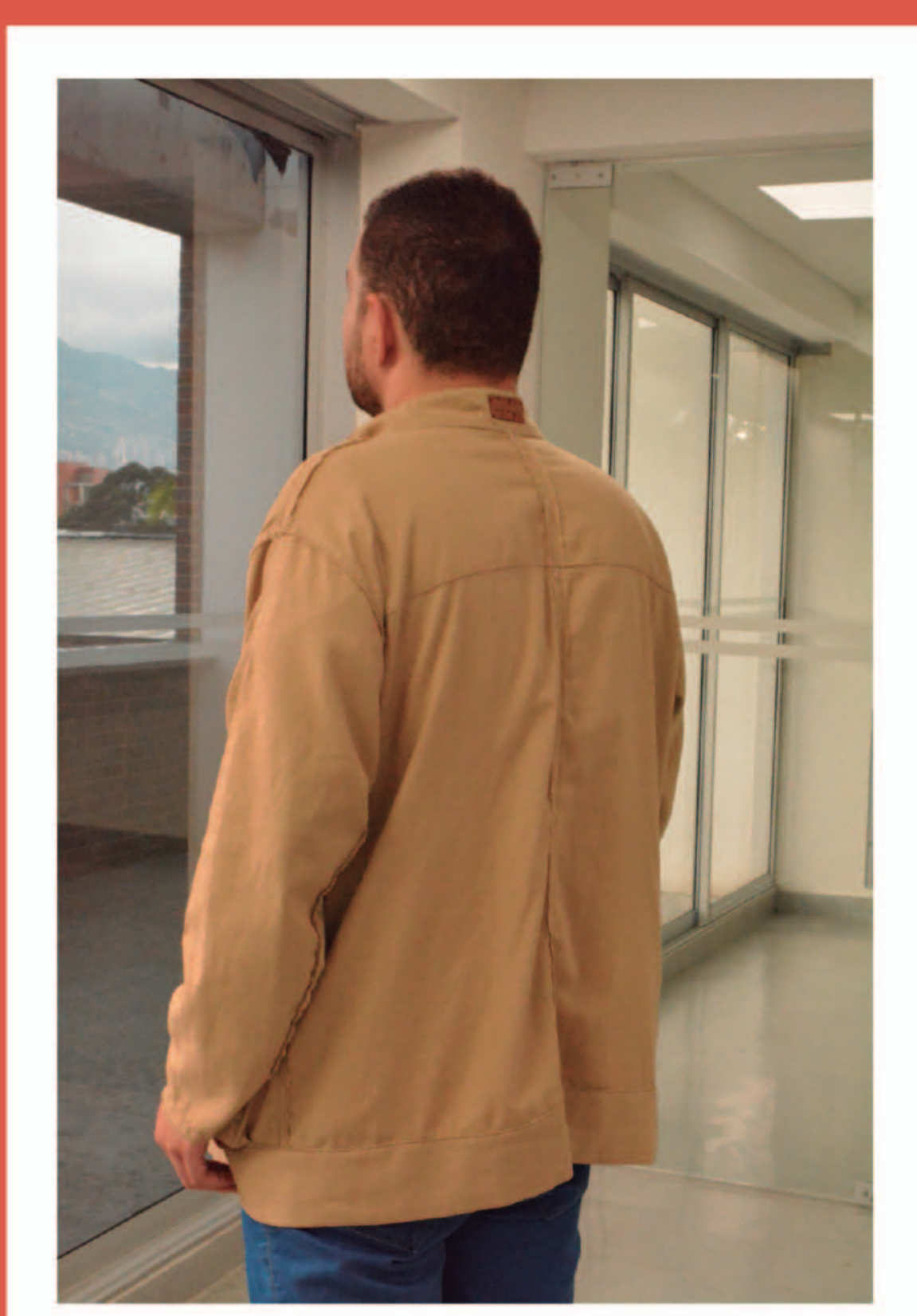
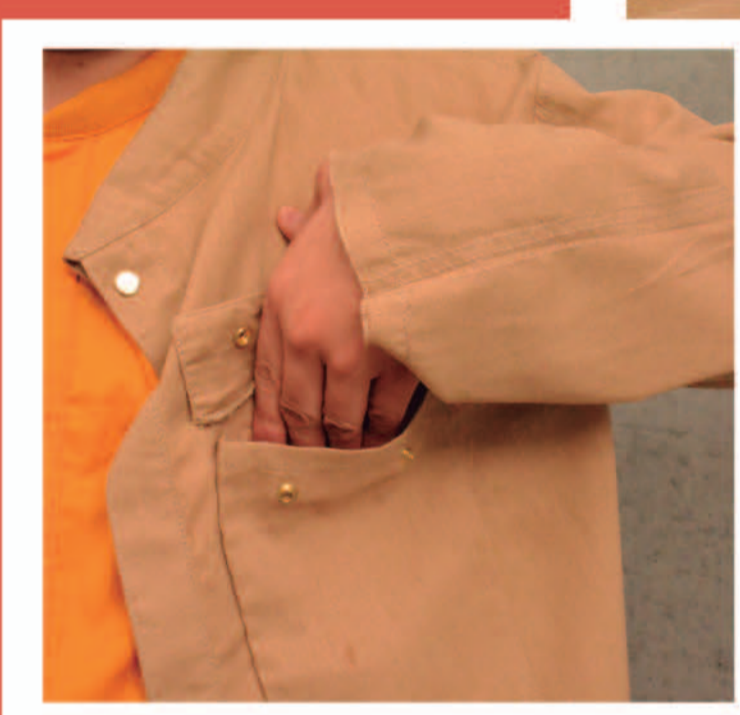
PROTOTIPADO



Producto Mínimo Viable.



CHAQUETA



- Prendas sin derecho ni revés.
- Mecanismos de contención.
- Color en braille sobre cuerina.
- Código QR con descripción de la prenda.
- Costuras gruesas.
- Mecanismos de fácil acceso y cierre.

CAMISA



PANTALÓN

