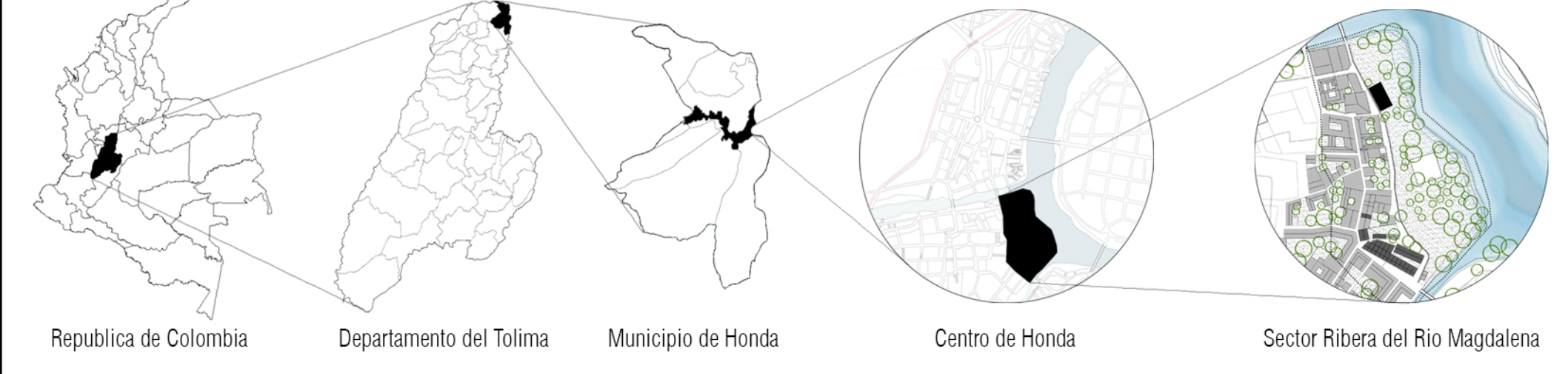


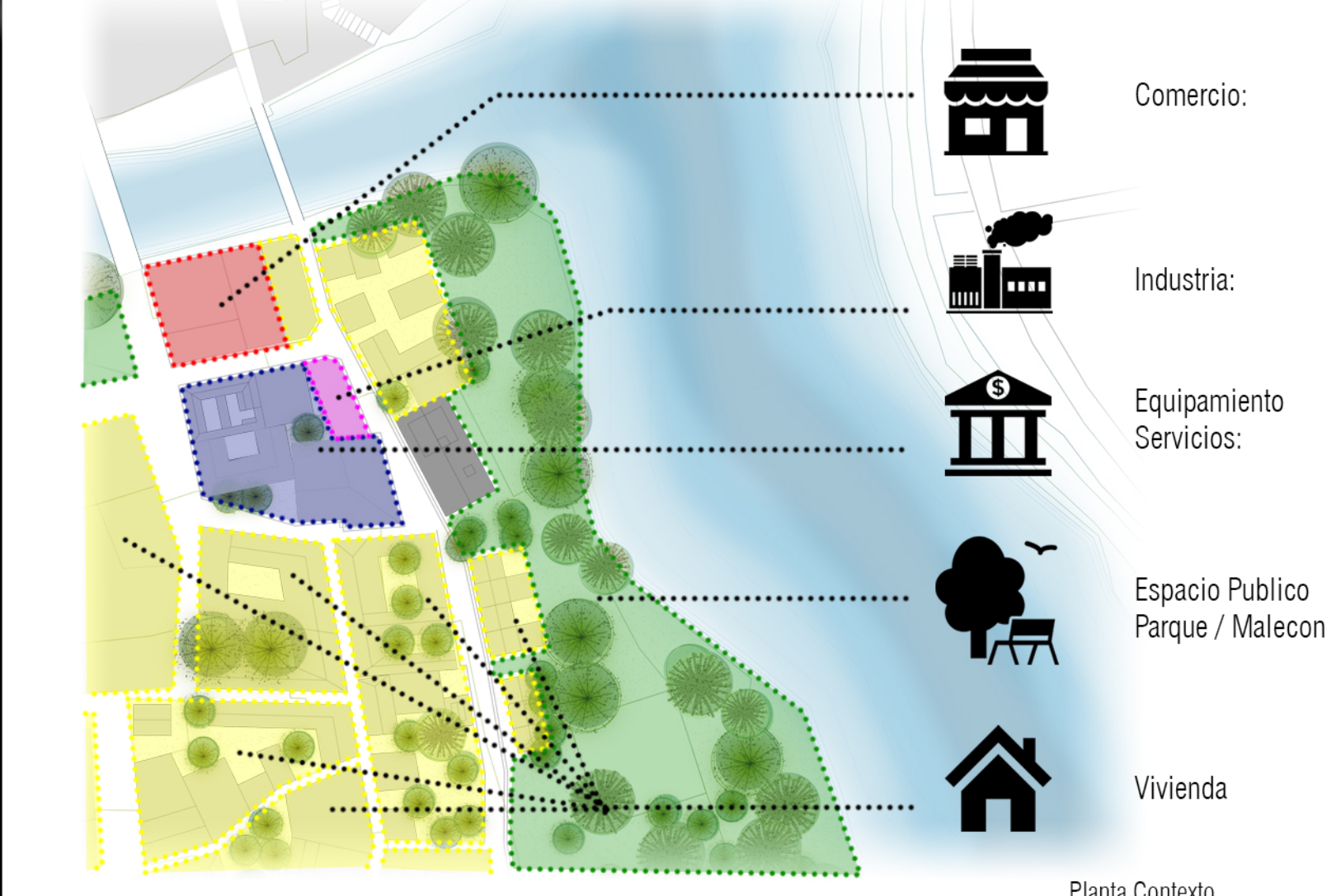
EDIFICIO BODEGA SUR - TRILLADORA GUALI

ACADEMIA DE ARTES Y OFICIOS DEL RIO

Localización:



Analisis Usos del Lugar



Analisis y Diagnostico del Lugar



Linea de Tiempo y Cambio en el Uso:



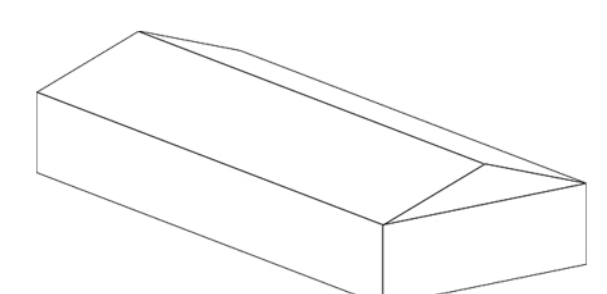
Primera Mitad del Siglo XX: Con el paso del tiempo la zona se fue consolidando como un sector de industria y comercio debido a su proximidad con el deposito que funcionaba como la estacion de carga del ferrocarril.

Inicios del Siglo XXI: Con el declive industrial de Honda, la mayoría de las trilladoras de cafe cerraron y esta planta procesadora de cafe quedo en estado de abandono hasta la actualidad.

Segunda Mitad del Siglo XX: Con la llegada del Ferrocarril a Honda, se construyo un edificio con el fin de almacenar la mercancia que llegaba por tren al municipio para luego distribuirla al interior.

Inicios Siglo XX: Con el declive del ferrocarril la vocacion de comercio de la zona se debilito y el edificio posteriormente fue transformado en planta procesadora de cafe con adiciones del techo compuesto y las torrecillas.

Tipologia Edificio:



La Tipologia del edificio corresponde a la de Depositos de Almacenamiento y de Naves Industriales alargadas; propias de la industrializacion tardia en Colombia; con cierta similitud a las de la revolucion industrial europea del siglo XVIII pero con menor escala a las grandes estaciones y plantas industriales del siglo XIX.

Referentes Programaticos:



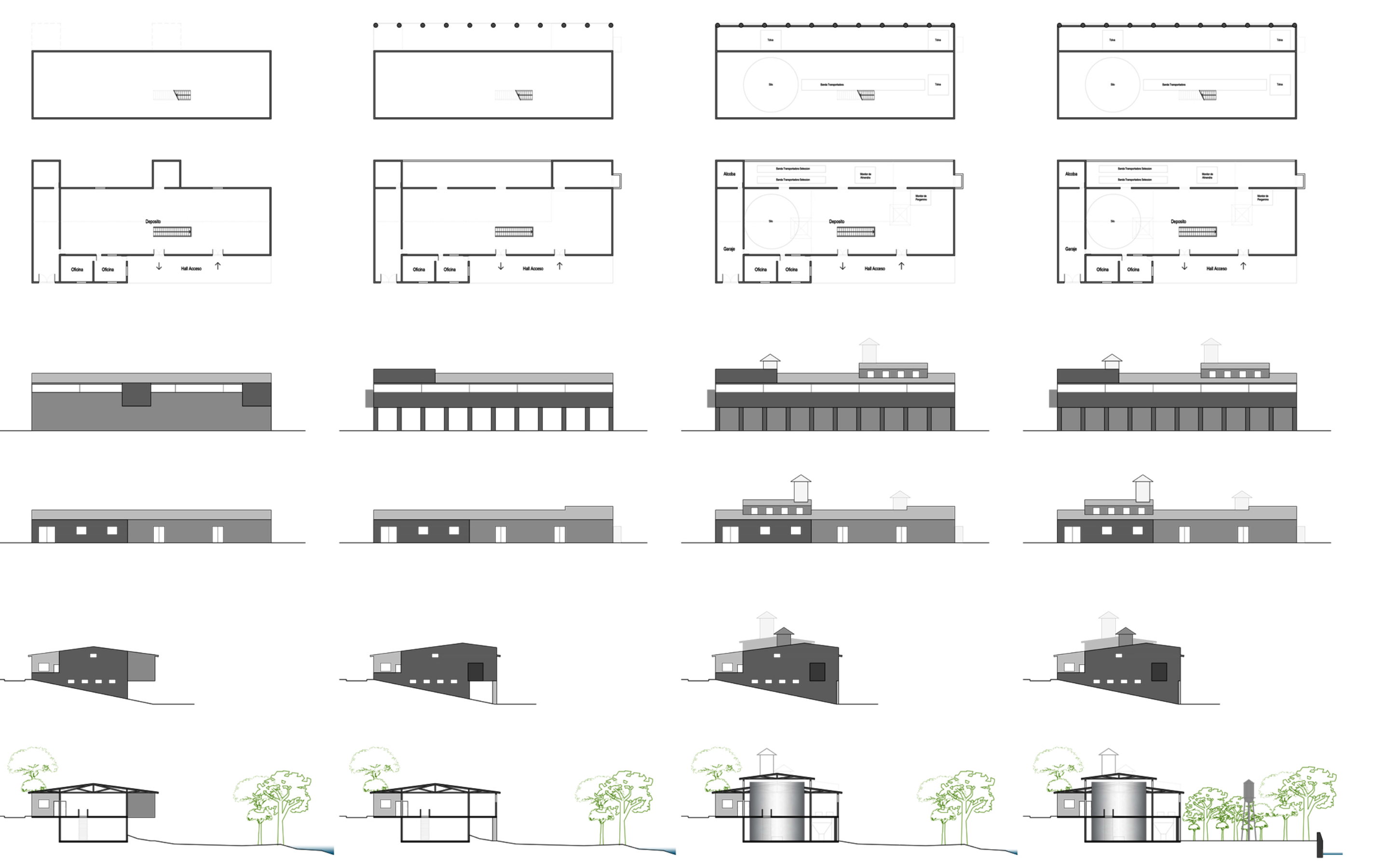
Goods Shed on Wellingborough Railwaystation Wellingborough - Northamptonshire - England



Maquina Trilladora de Cafe



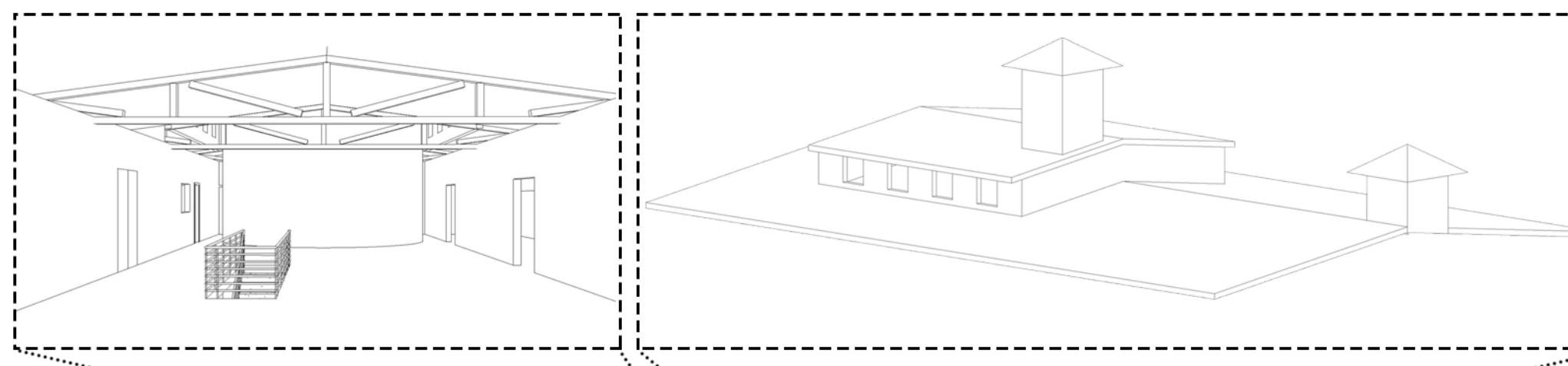
Esquema Proceso de Trillado del Cafe



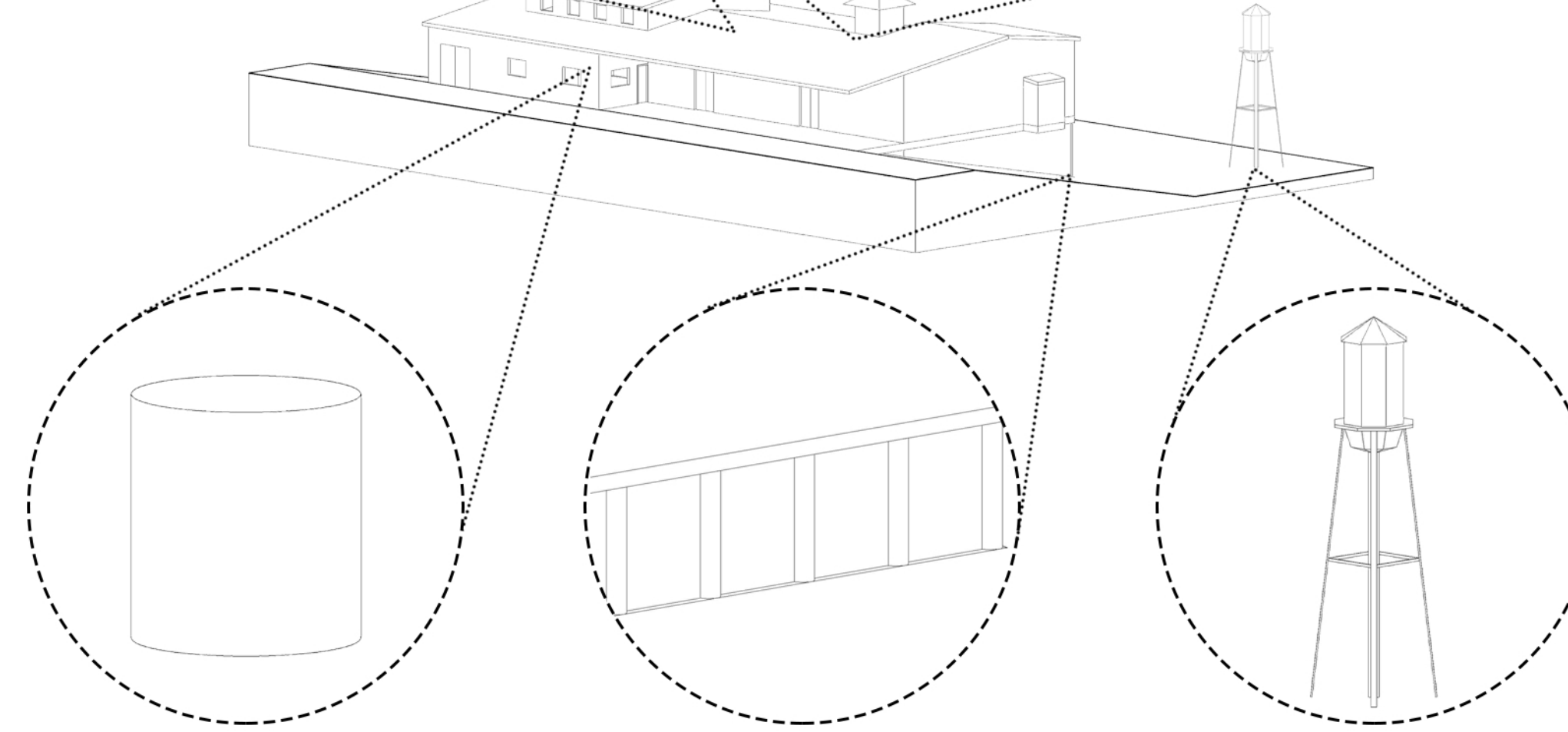
Criterios de Valoracion:

DESTACAR LAS CARACTERISTICAS TIPOLÓGICAS MAS REPRESENTATIVAS, DADAS A PARTIR DE LA FUSION DE LOS 3 MOMENTOS: 1. PERIODO ESTACION, 2. PERIODO INTERMEDIO Y 3. PERIODO TRILLADORA

1. Periodo Estacion: Se mantendra el sistema estructural de las cerchas que permiten las grandes luces en la cubierta.



3. Periodo Trilladora: Se mantendra el sistema de la cubierta por su complejidad volumetrica, por su estetica, simbolismo y aspectos bioclimaticos de ventilacion.

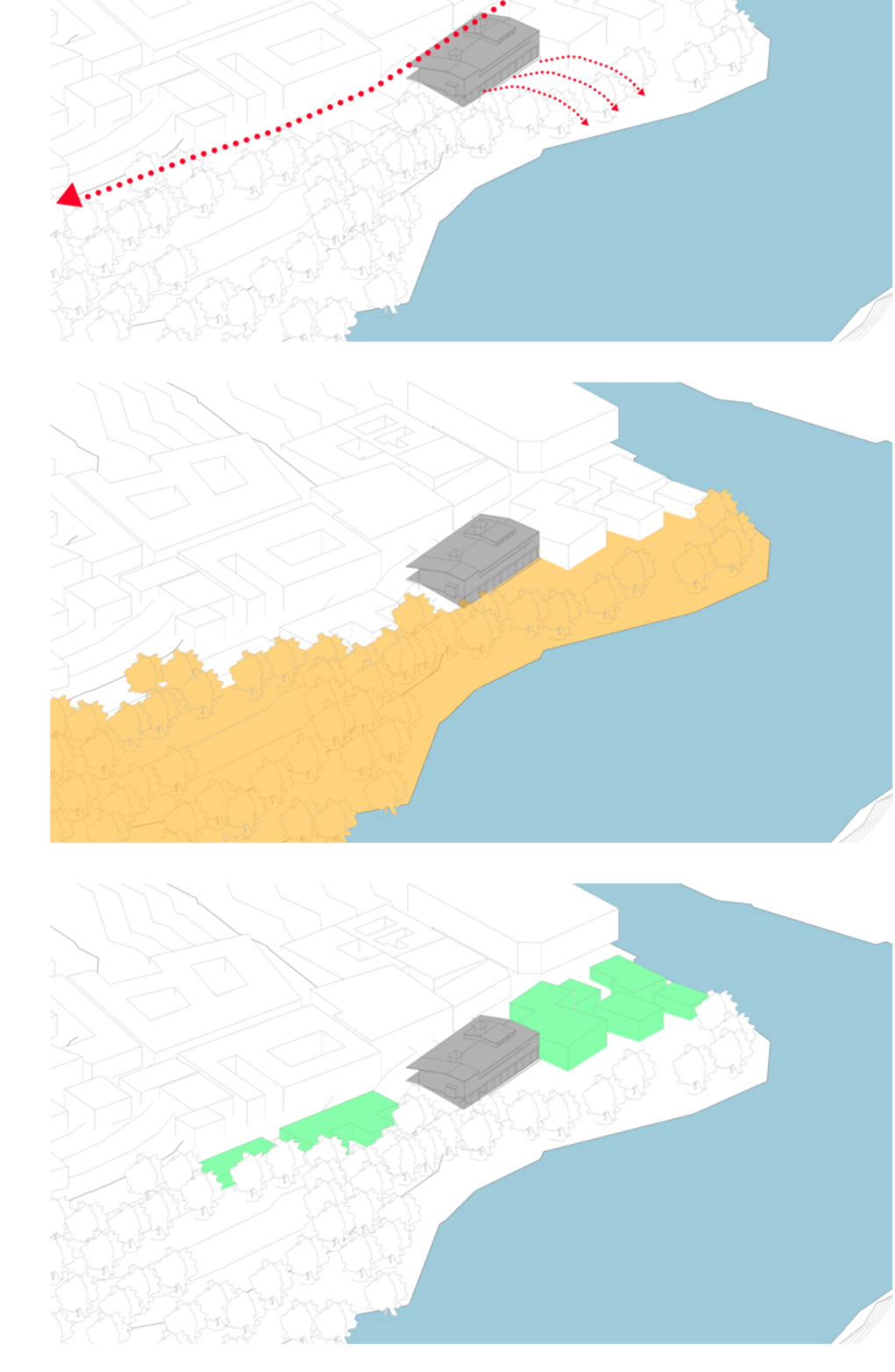


3. Periodo Trilladora: Se conservara el silo interior porque hace parte de la identidad simbolica del edificio.

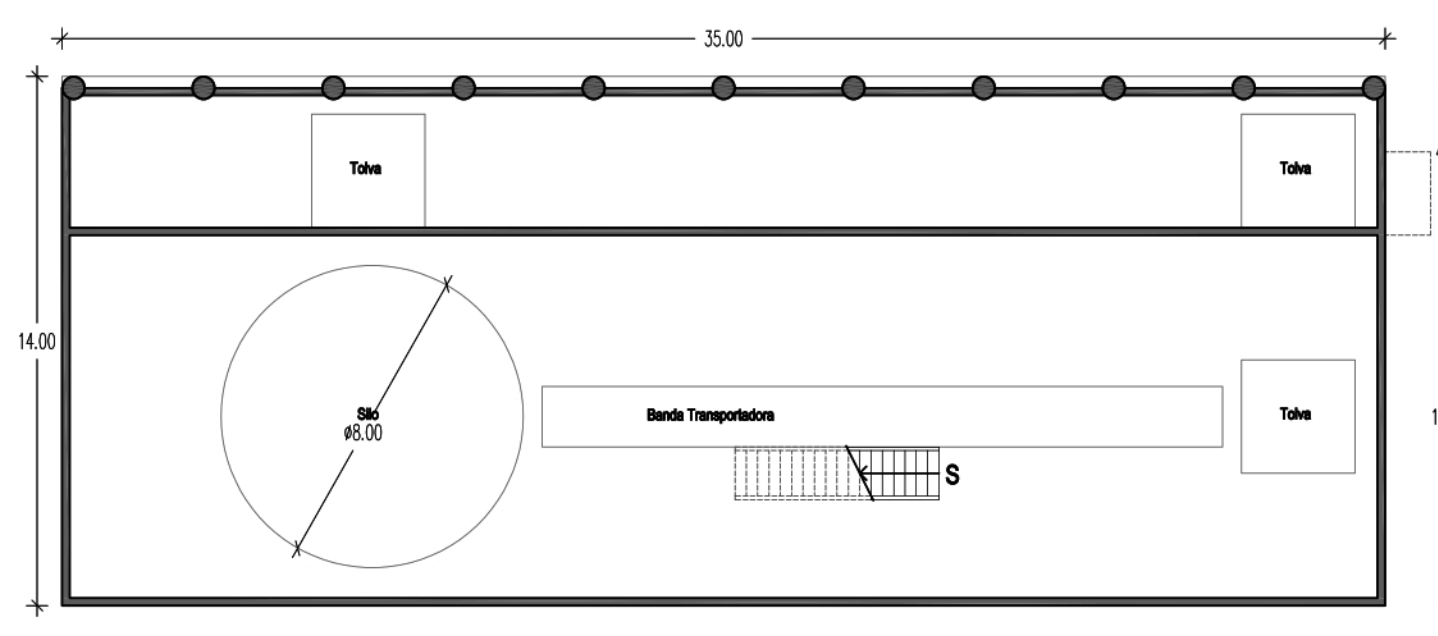
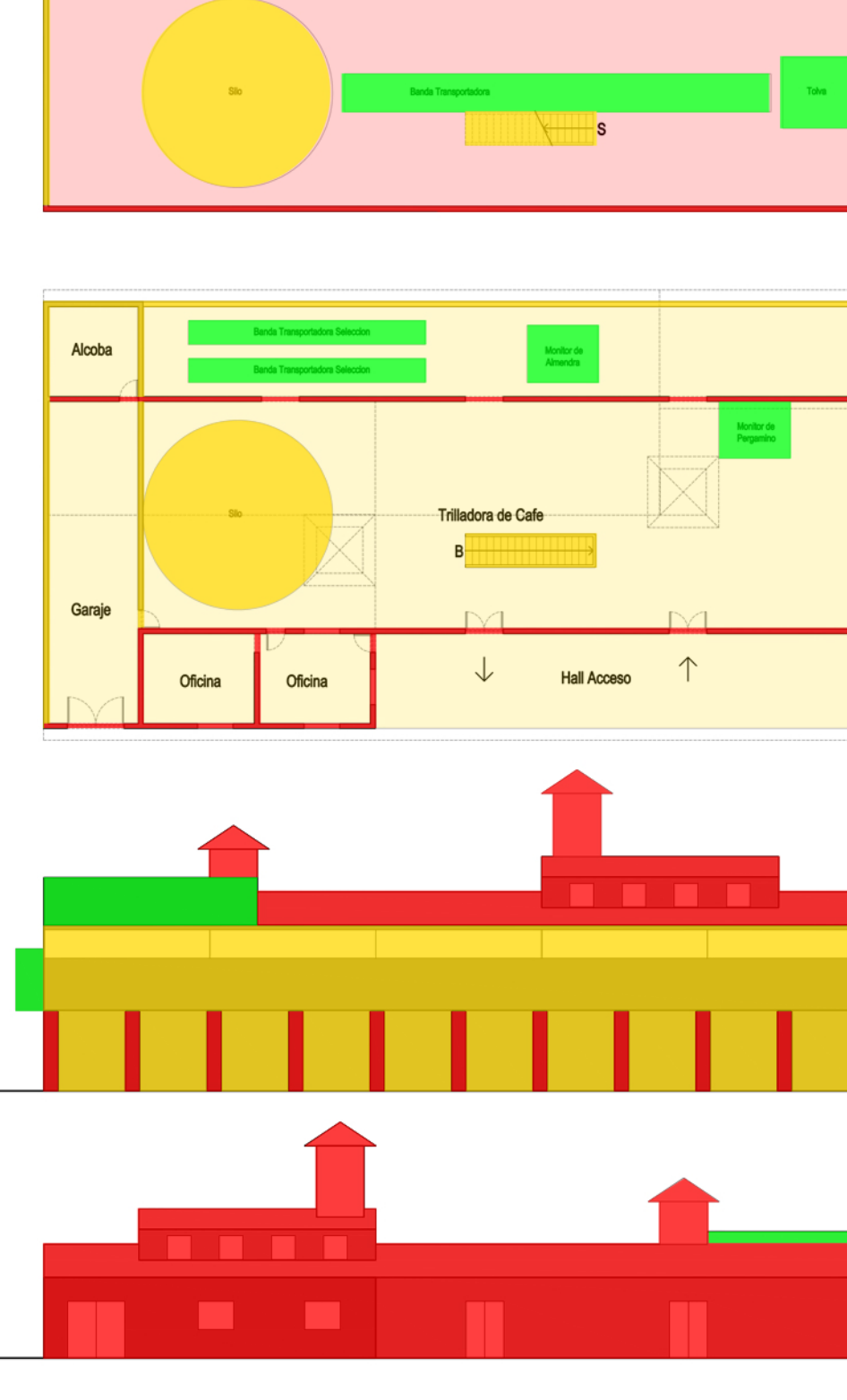
2. Periodo Intermedio: Se conservaran los pilotes por sus aspectos tenicos y aporte al sistema estructural.

3. Periodo Trilladora: Se conservara el silo exterior porque hace parte de la identidad simbolica del edificio.

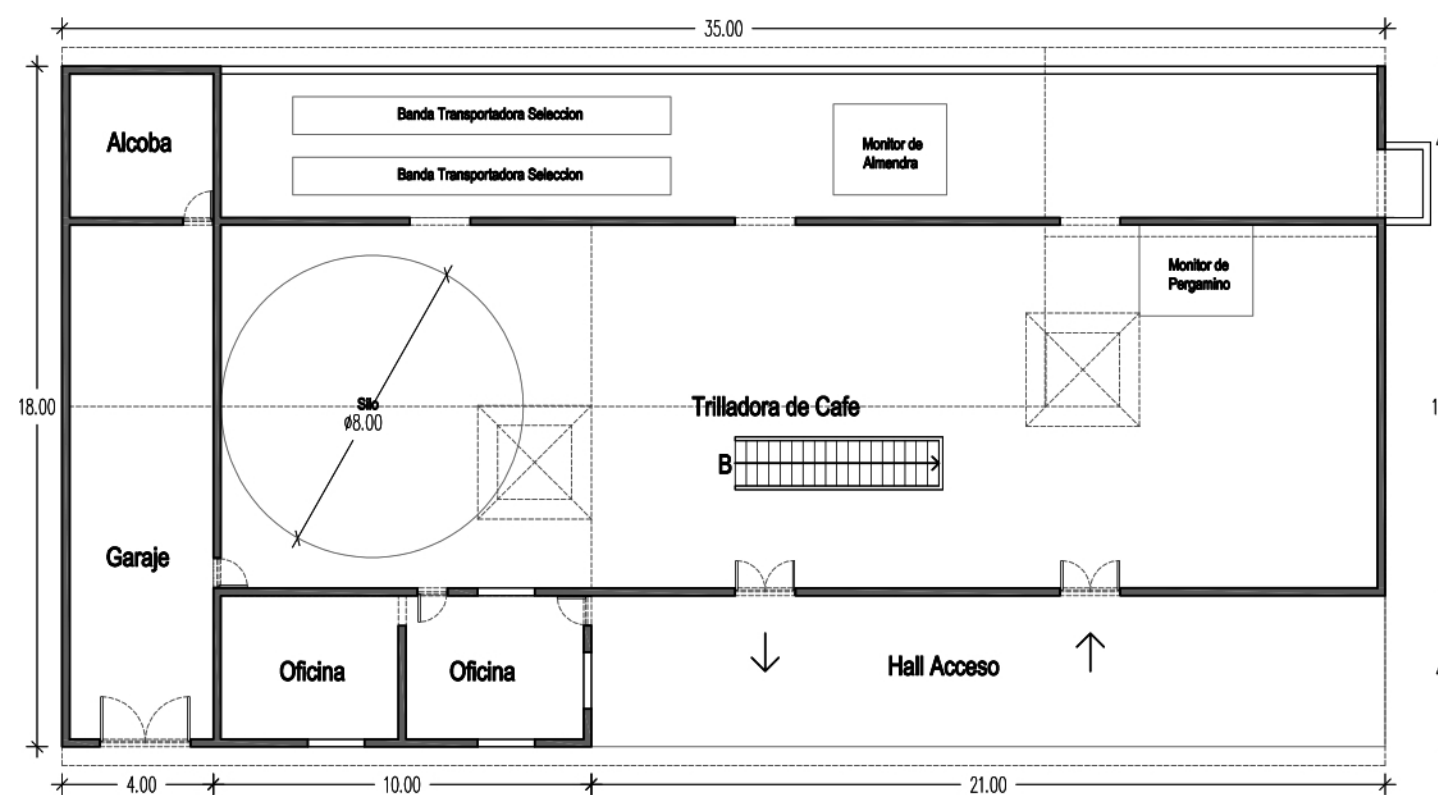
Valoracion Urbana:



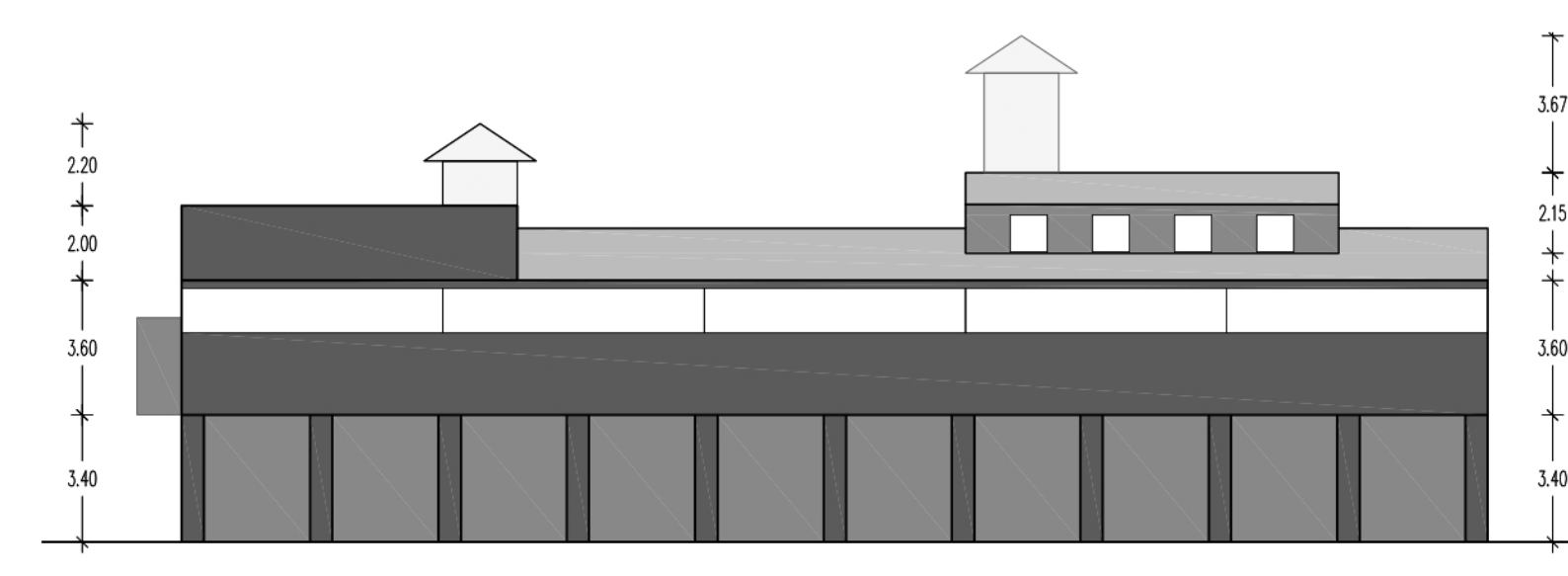
Valoracion Arquitectonica:



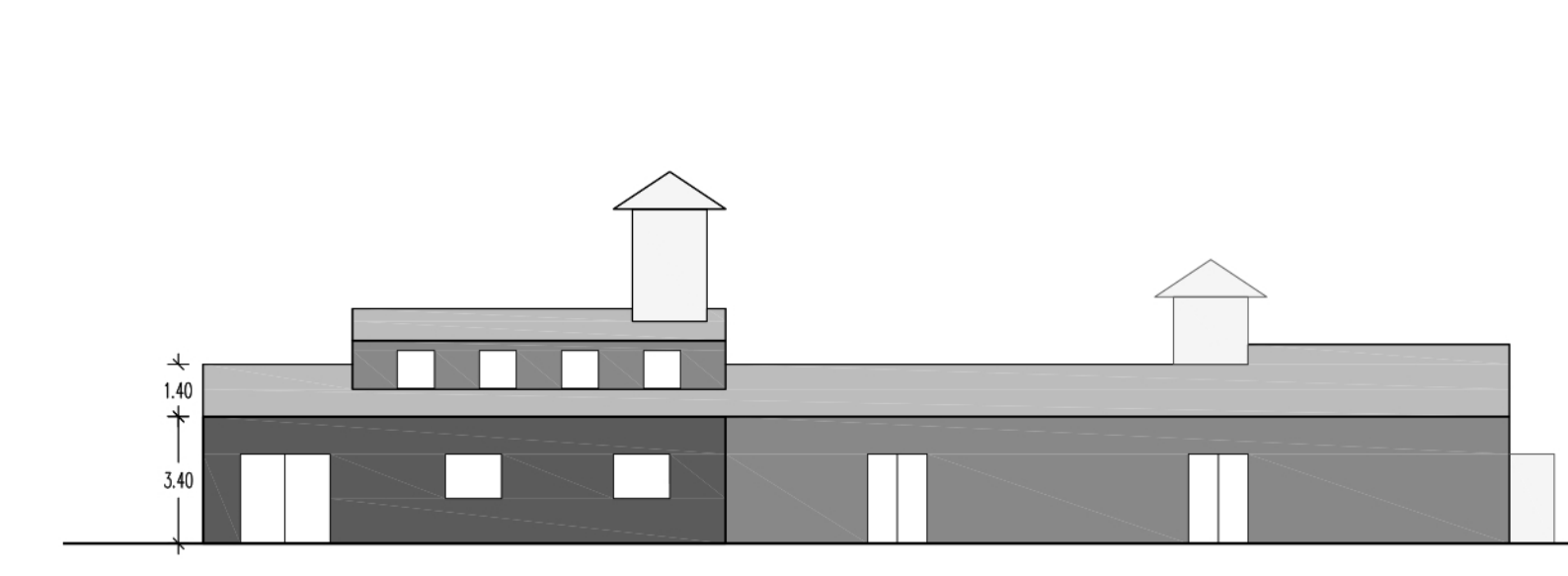
Planta Baja Actual Esc. 1:200



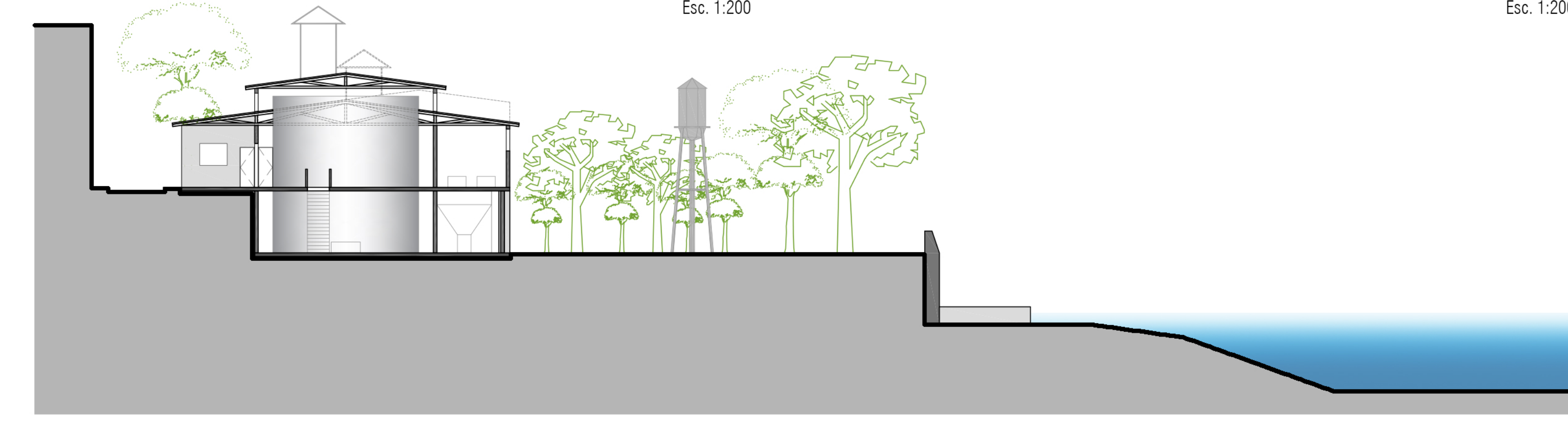
Planta Primer Piso Actual Esc. 1:200



Fachada Trasera Actual Esc. 1:200

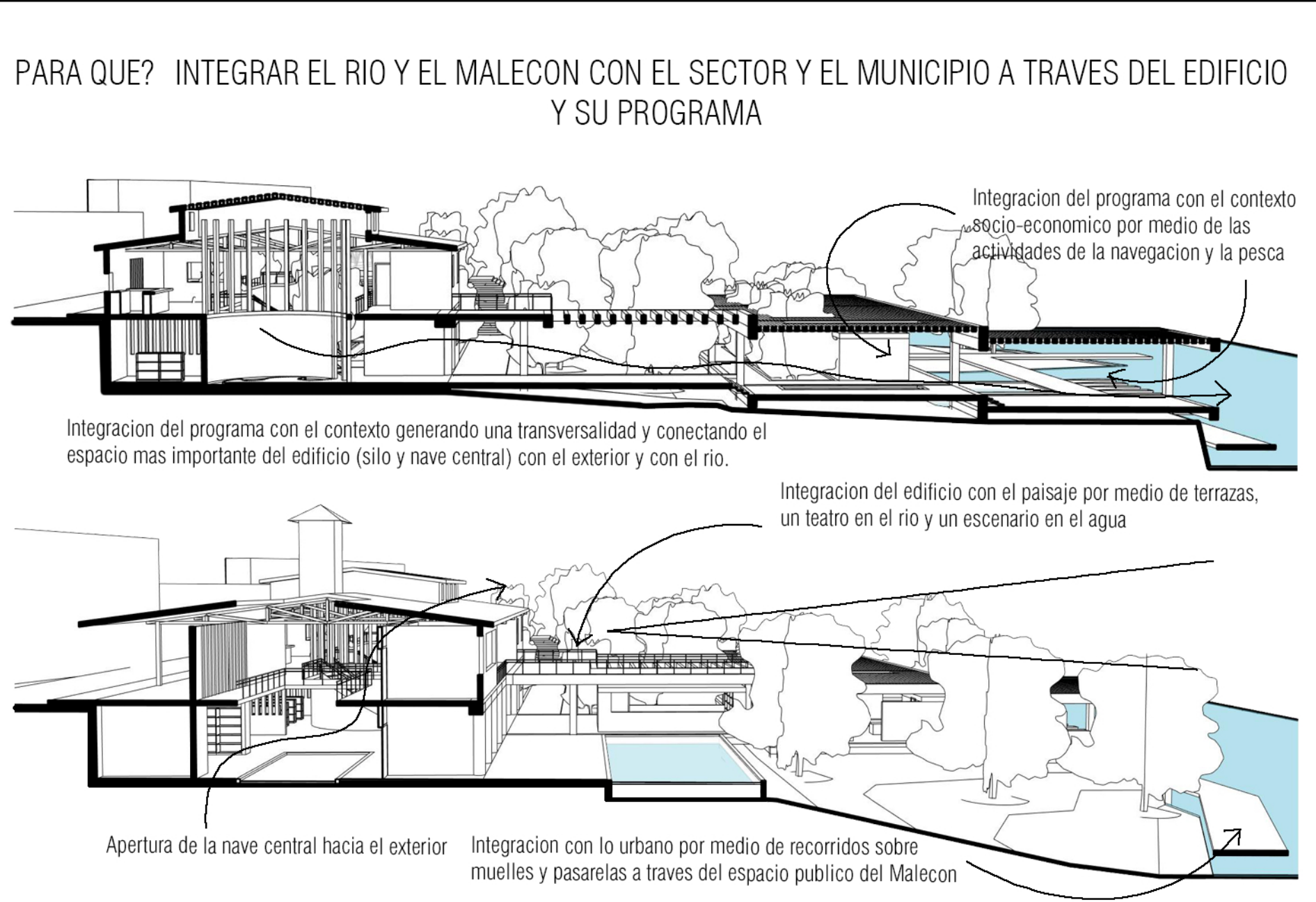
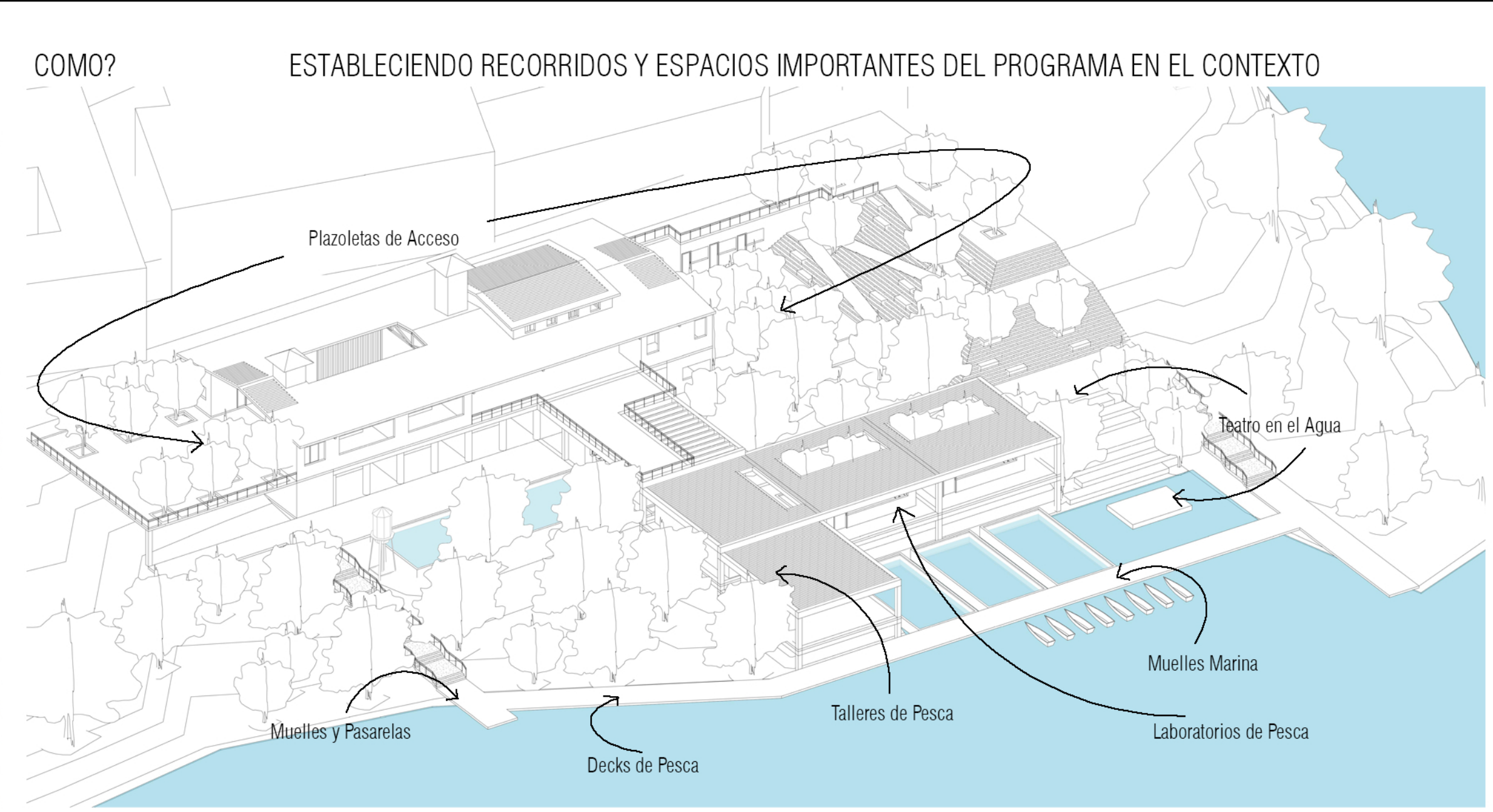
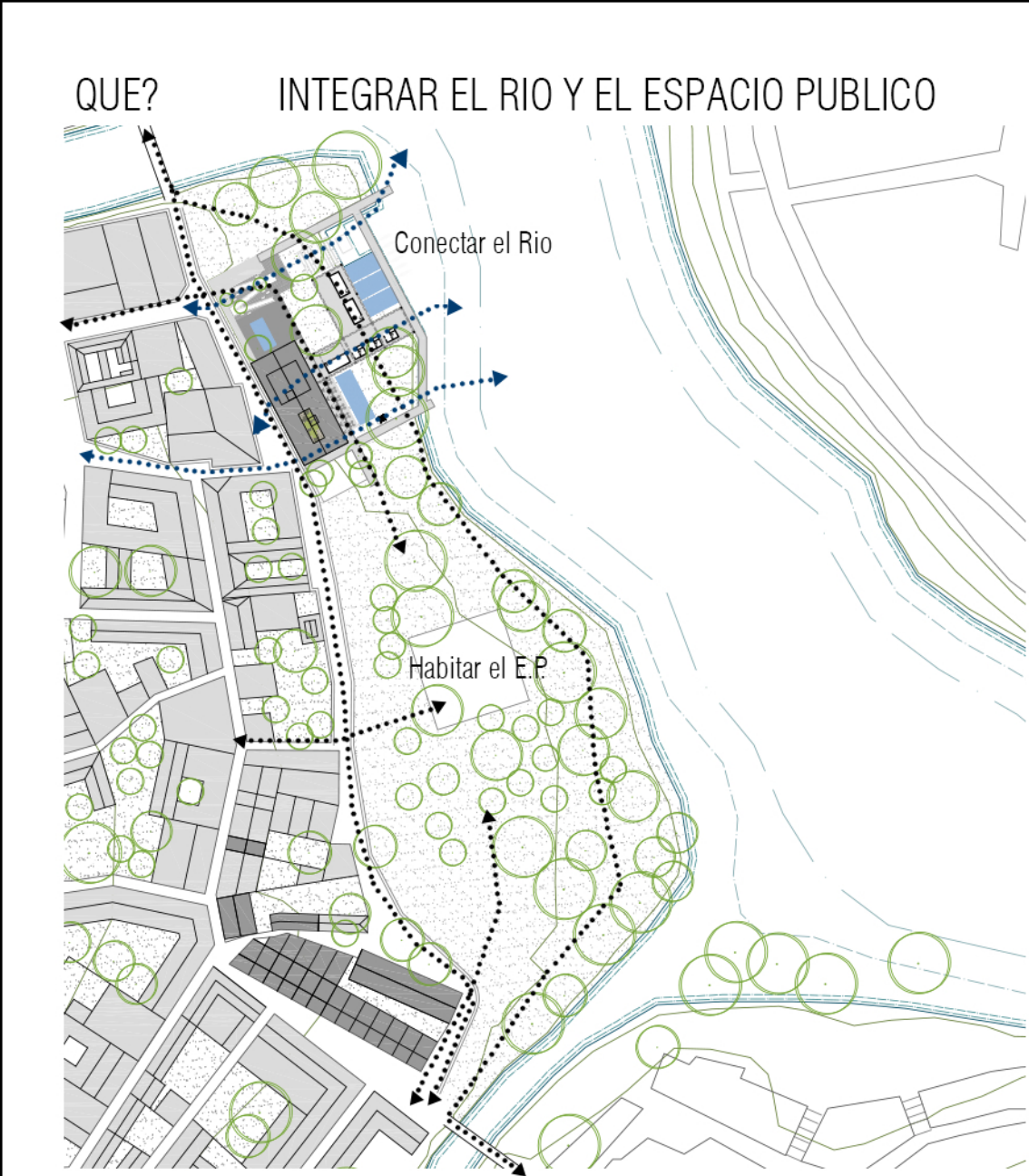


Fachada Frontal Actual Esc. 1:200



Seccion Transversal Actual Esc. 1:200

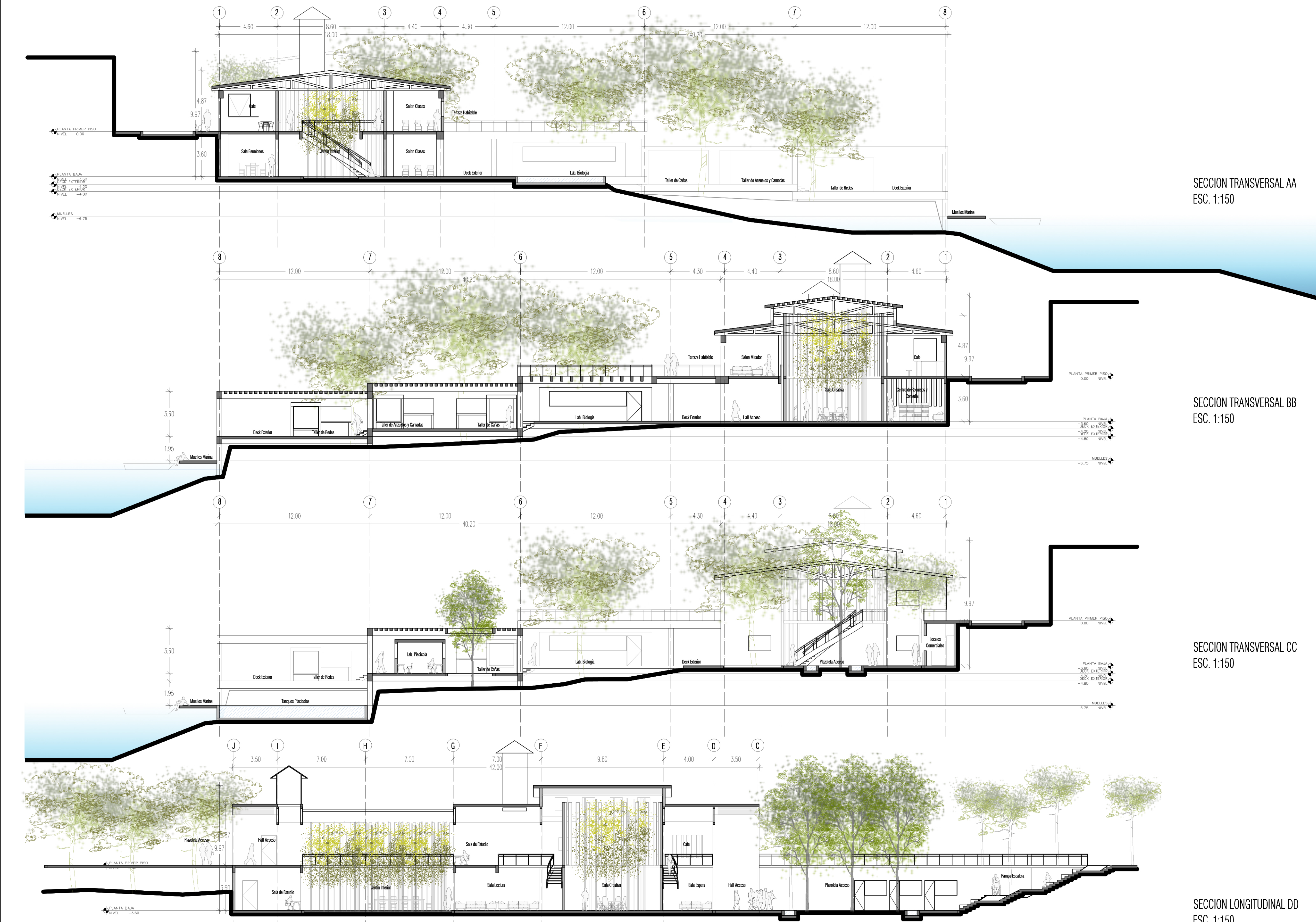




Situación Actual del Edificio - Acceso Exterior sobre la calle Ferrocarril - Fotografía: Tiberio Murcia Godoy



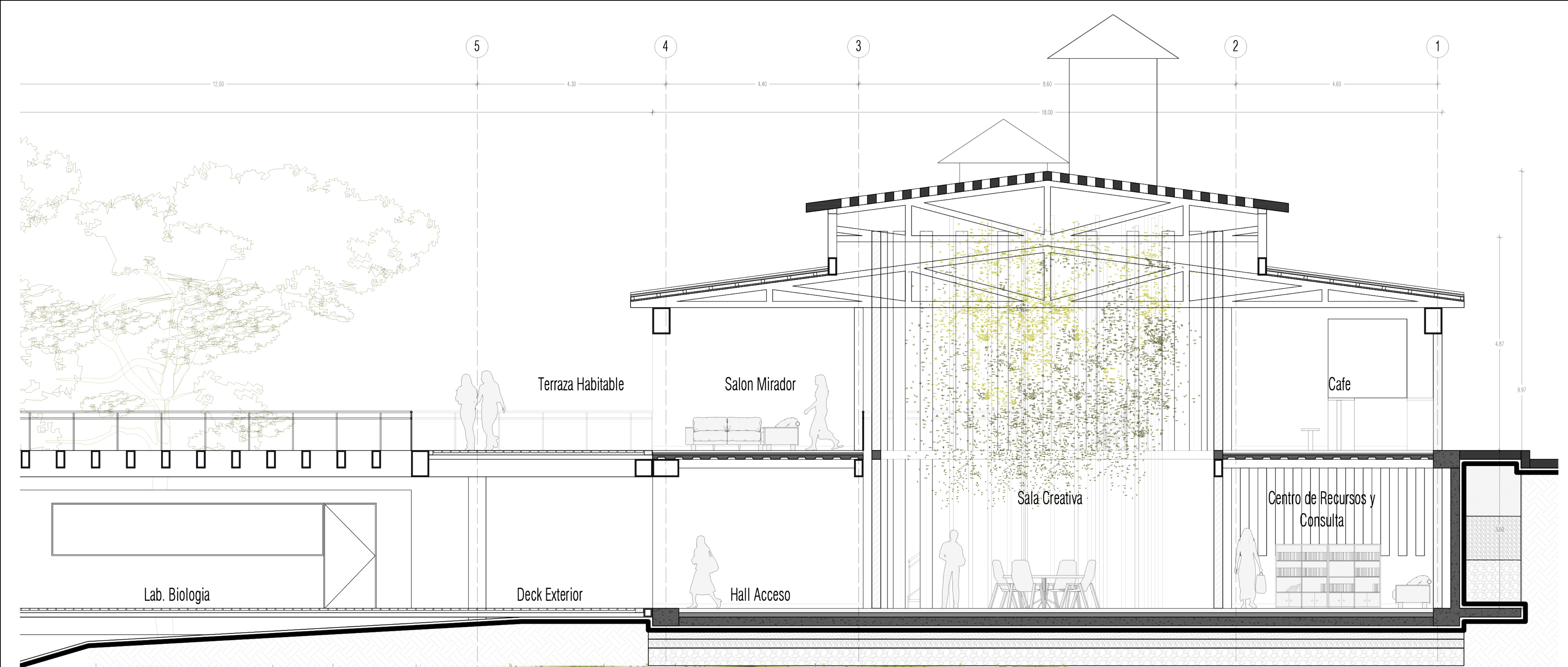
Situación Actual del Edificio - Parte trasera sobre el Malecon del Rio Magdalena - Fotografía: Valentina Soriano Montoya



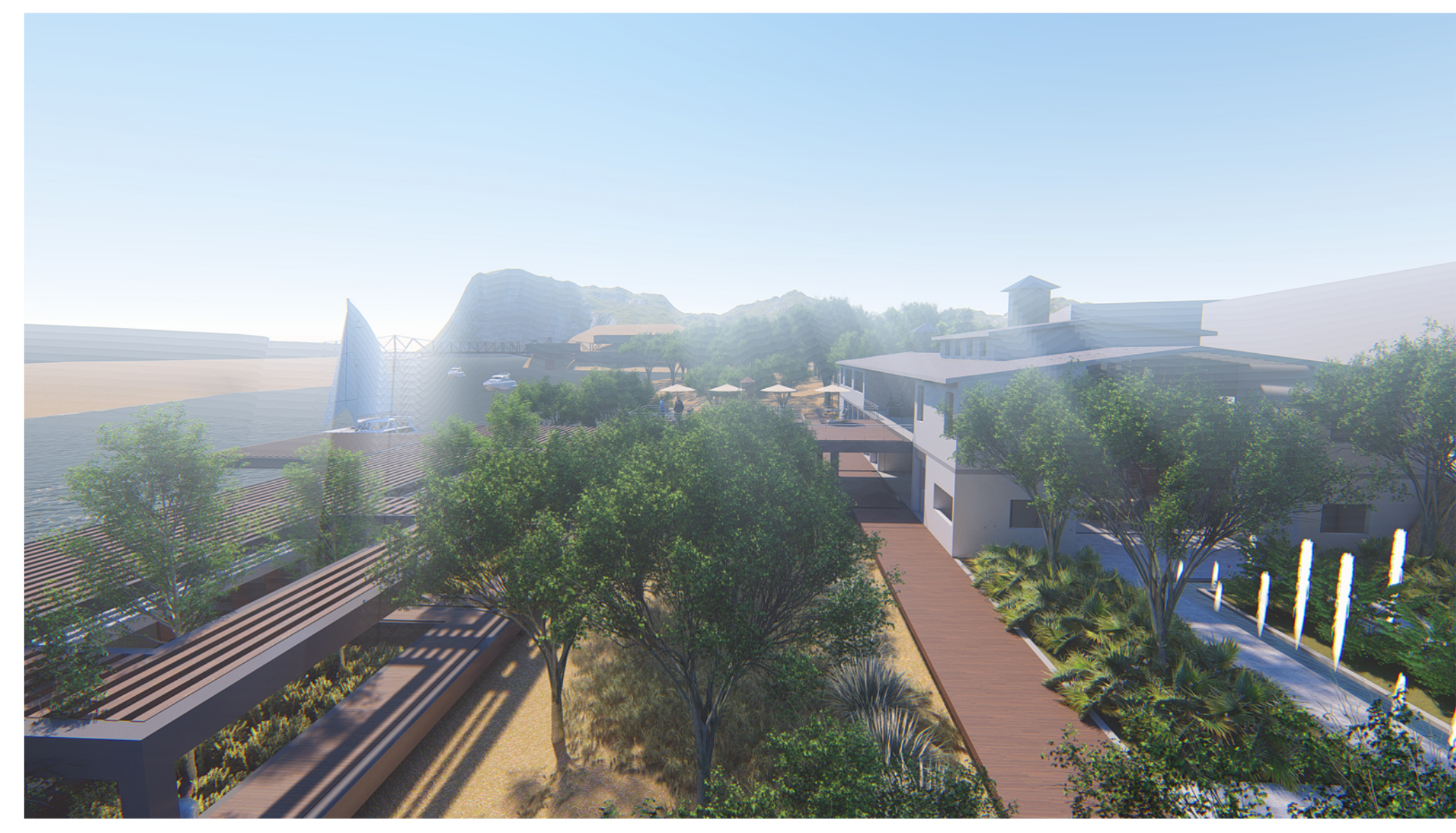
Render Perspectiva Plazoleta Acceso



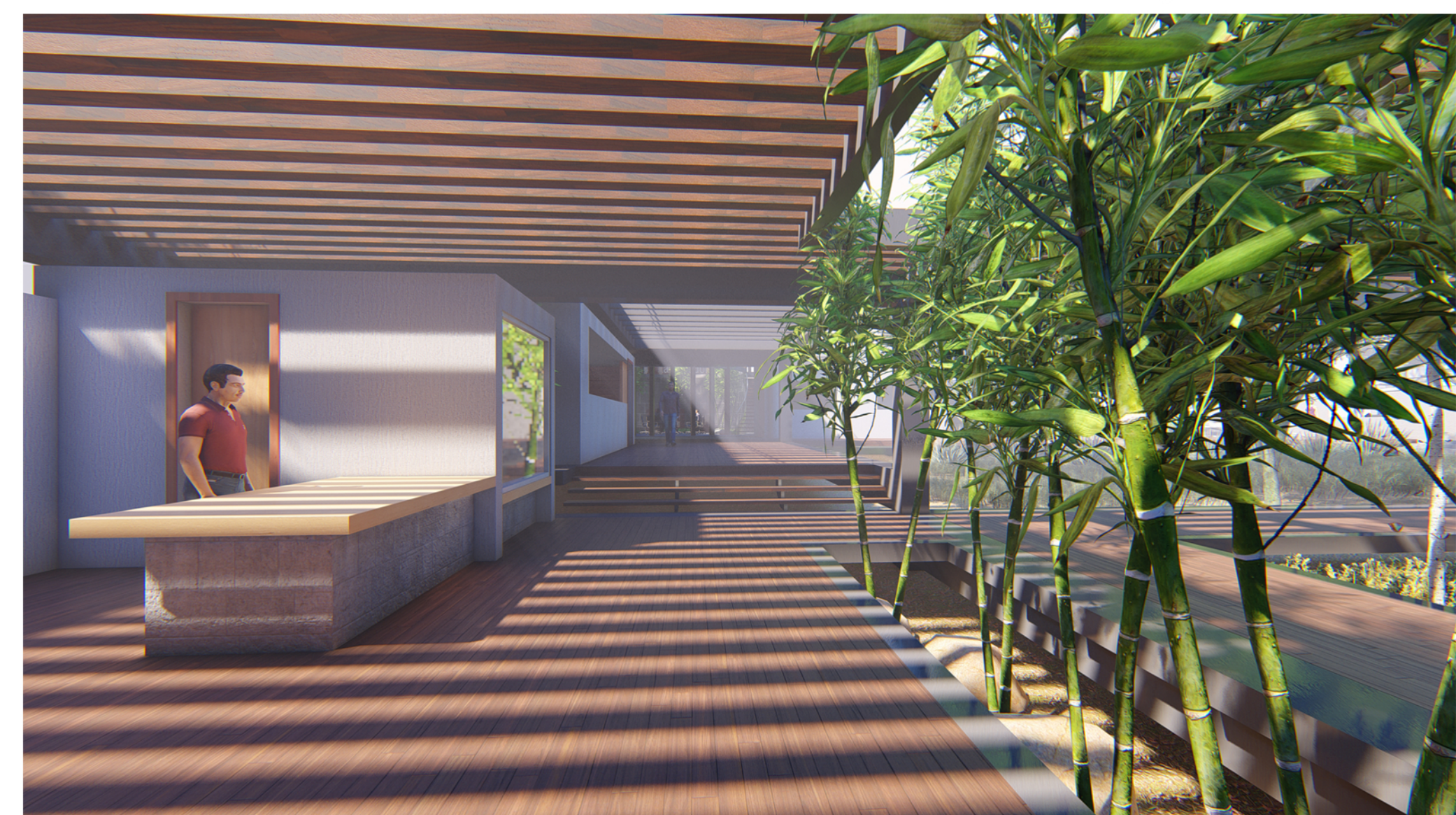
Render Perspectiva Deck Acceso



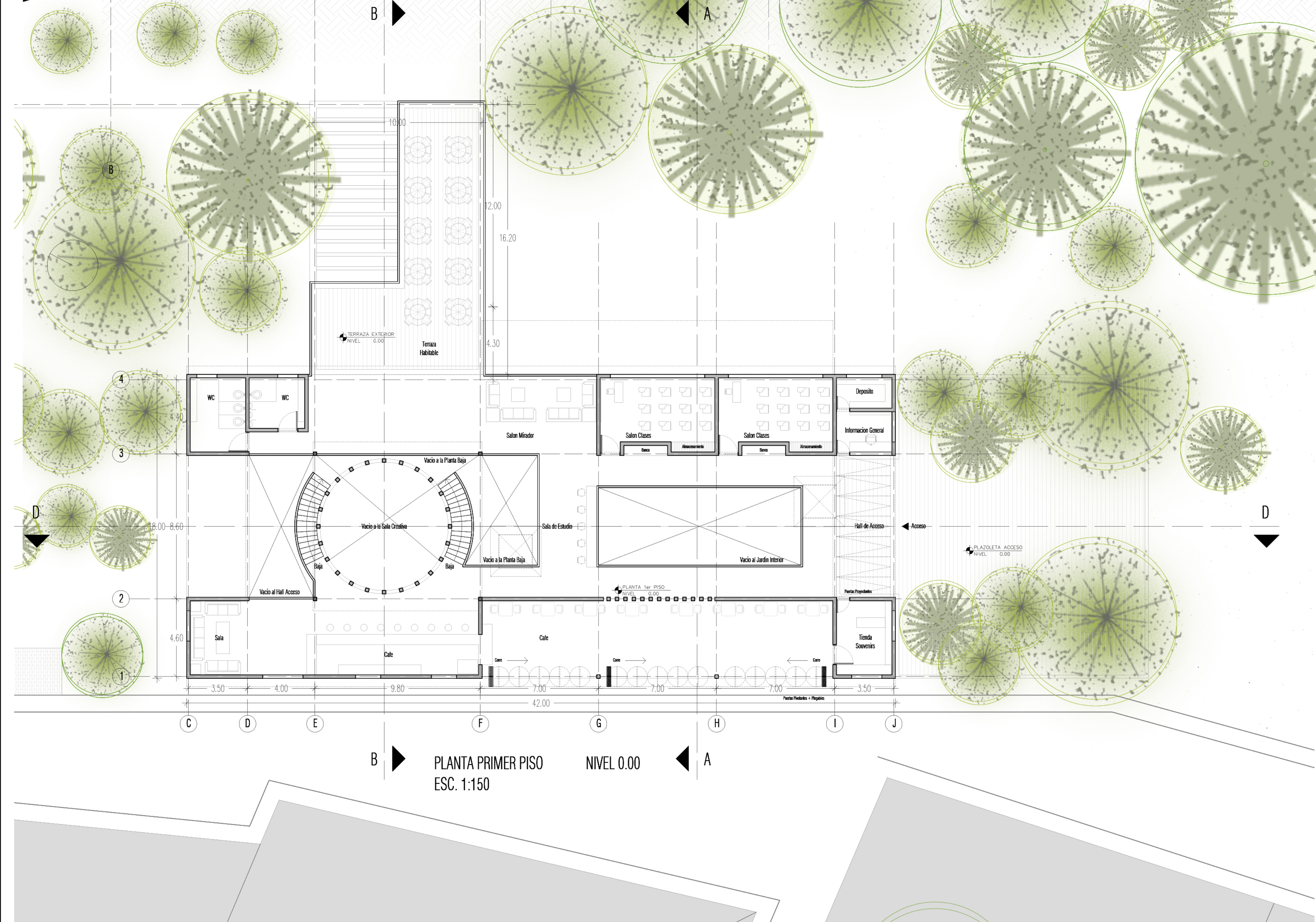
Seccion Detallada 1:50



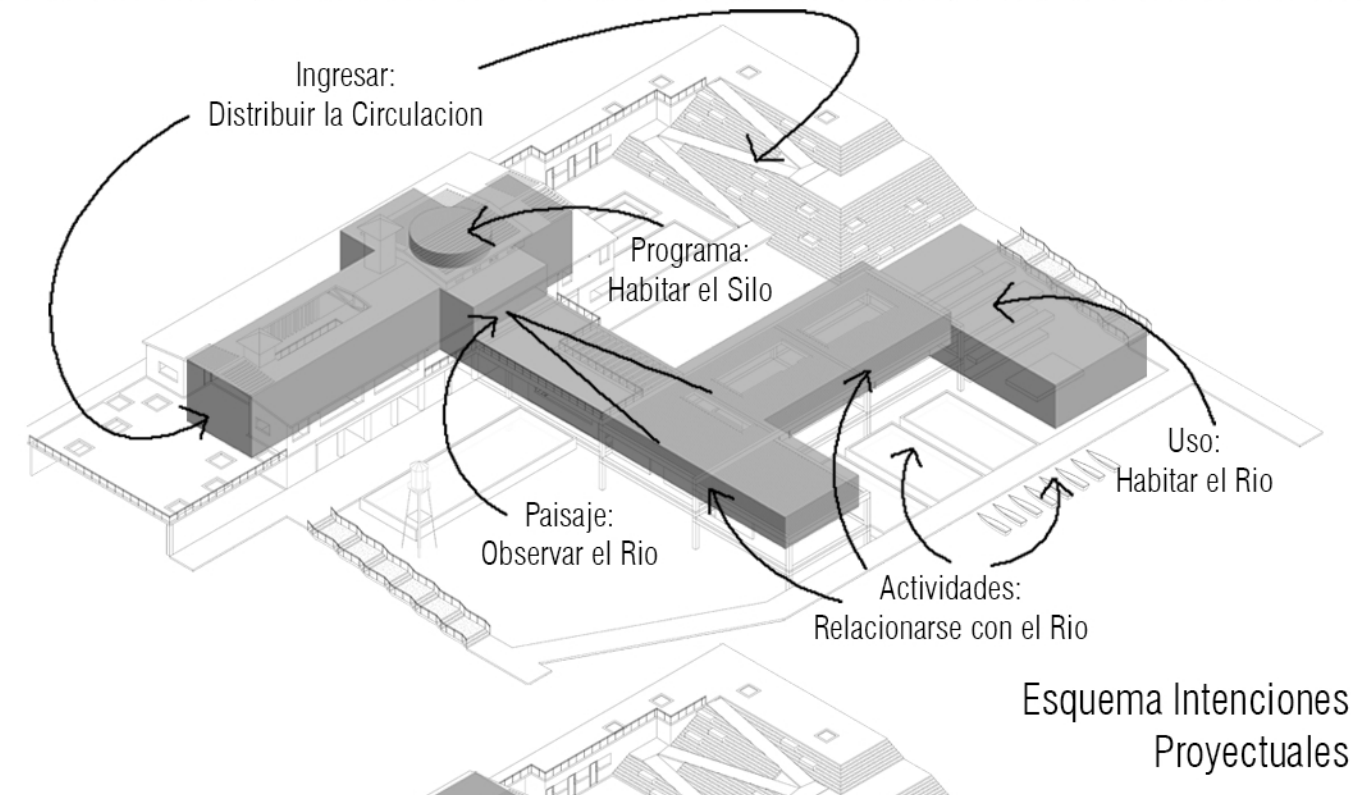
Render Perspectiva Zonas Exteriores



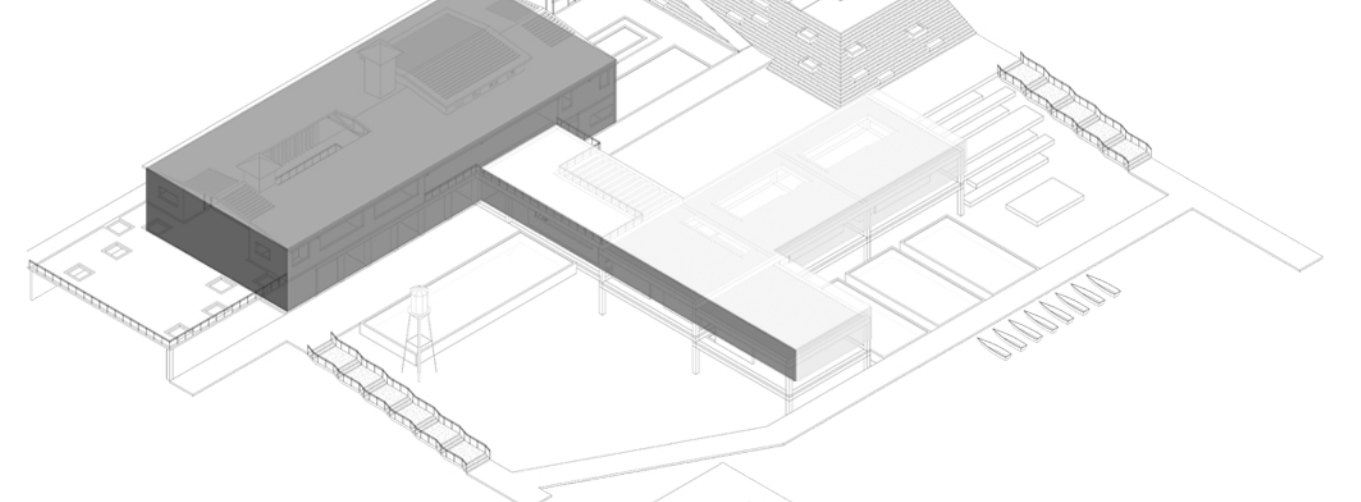
Render Perspectiva Ala Exterior



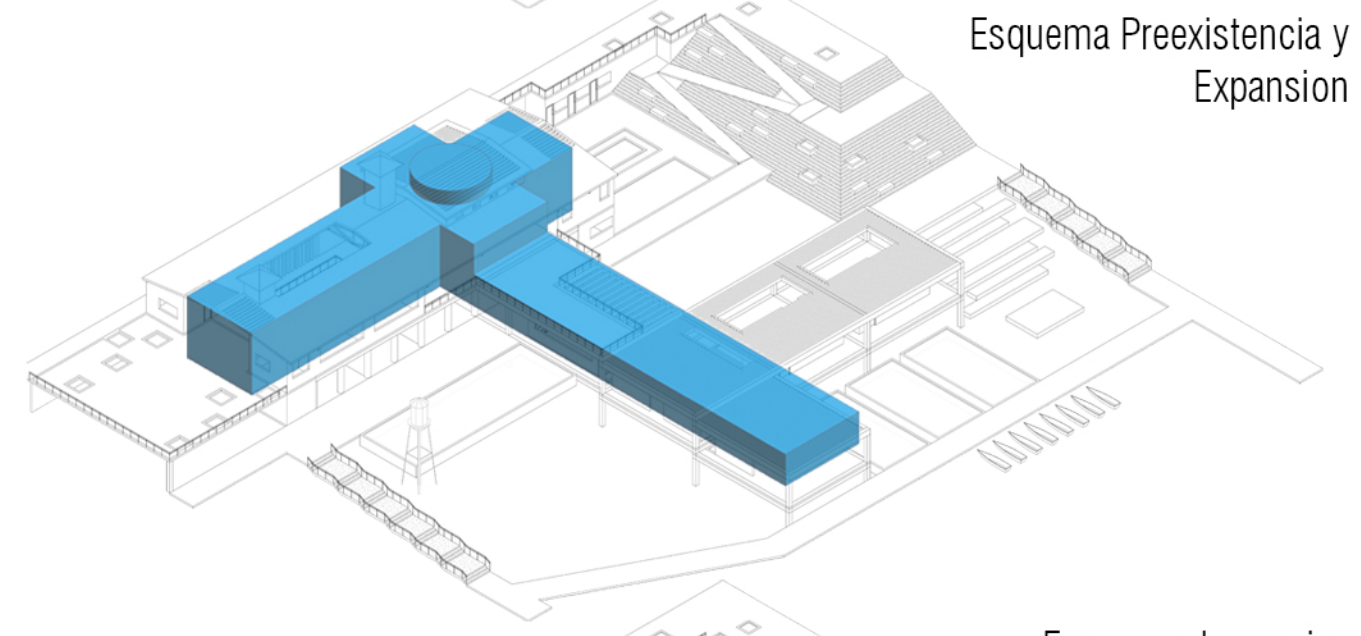
PLANTA PRIMER PISO
ESC. 1:150
NIVEL 0.00



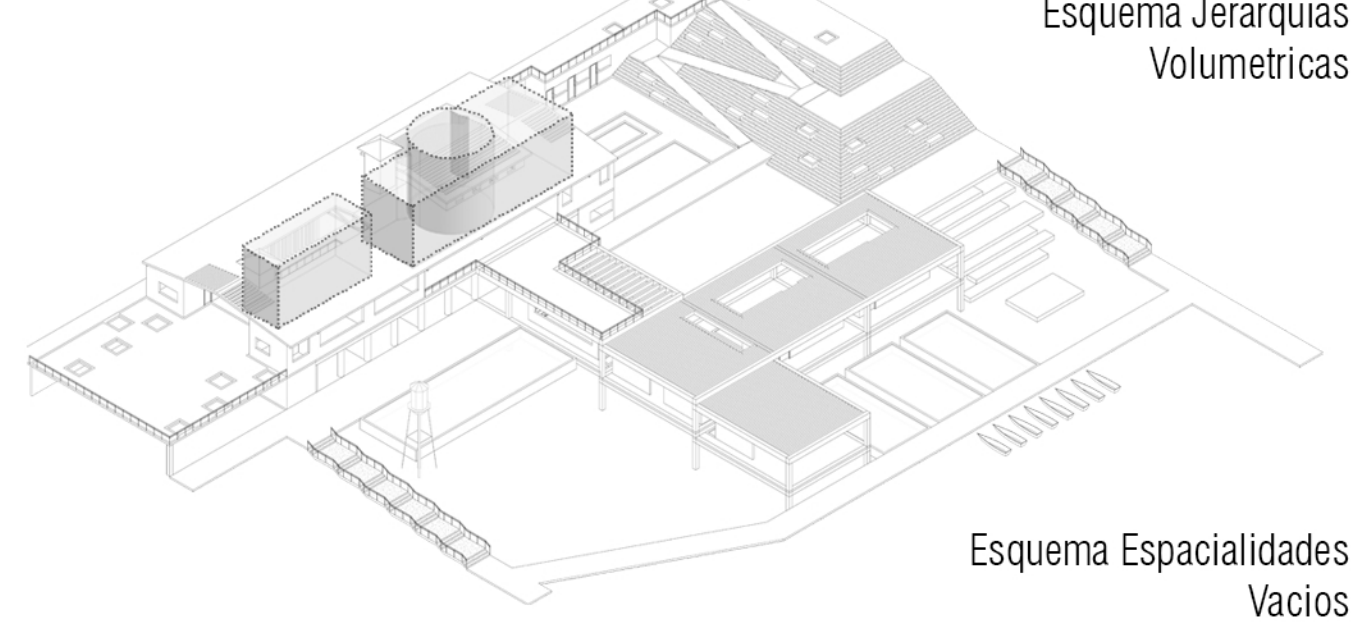
Esquema Intenciones Projectuales



Esquema Preexistencia y Expansion



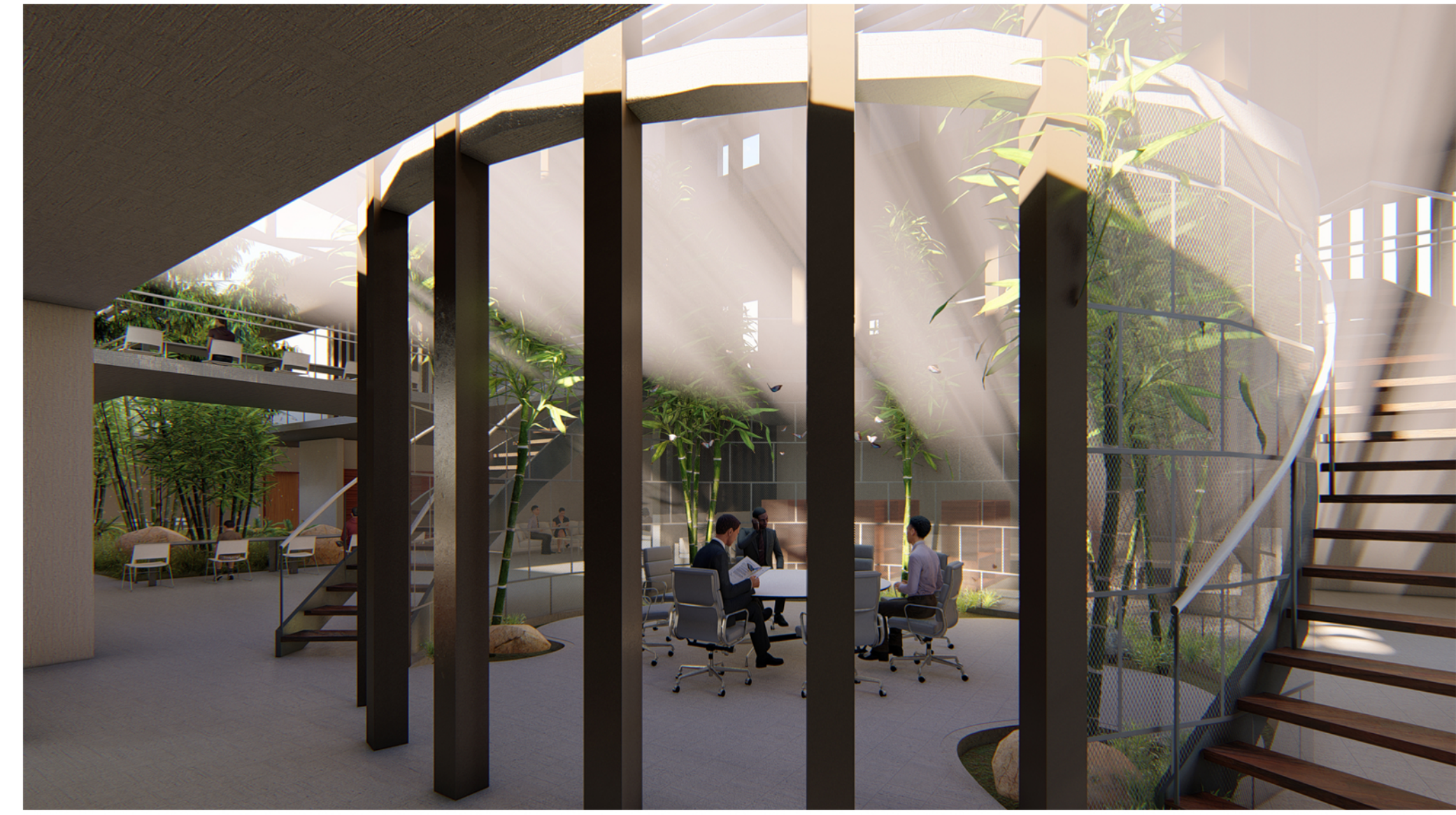
Esquema Jerarquias Volumetricas



Esquema Espacialidades Vacios



Render Perspectiva Nave Industrial



Render Perspectiva Sala Creativa (Silo)