

PATIO - ESCUALA DE ARTES

CASA: CASA DE FIN DE SEMANA - RYUE NISHIZAWA

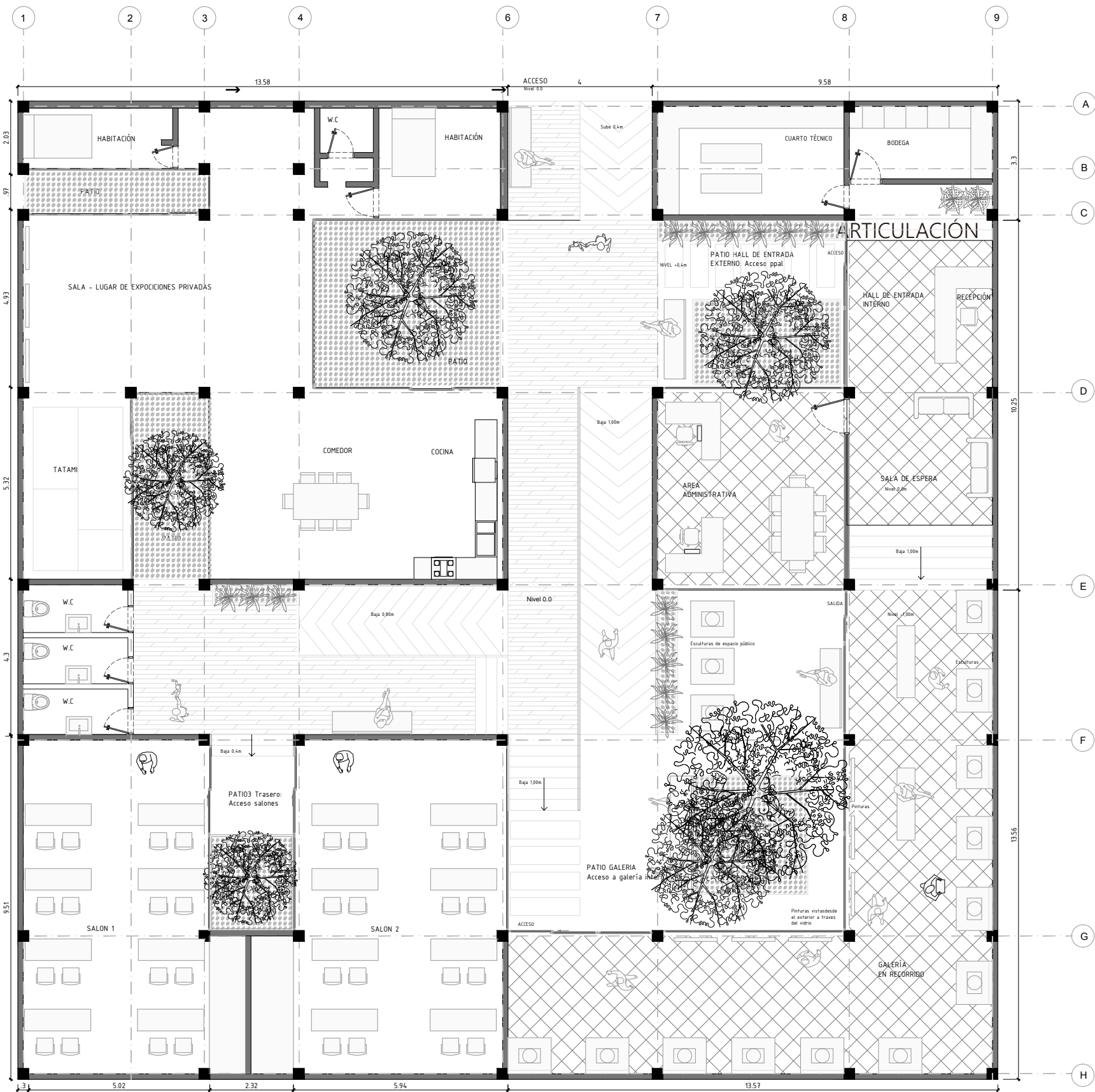
LOCALIZACIÓN



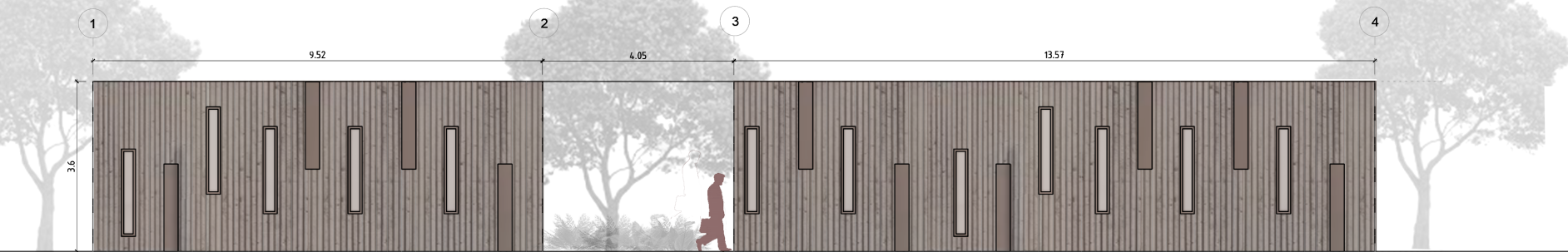
- La idea se se basa en acoger conceptos de la casa de fin de semana de nishizawa y aplicarlos en su estructura formal, poniendo la figura de patio como elemento ordenador del espacio

- Busca generar una apertura meramente hacia EL INTERIOR, articulando así lo existente con lo adicionado.

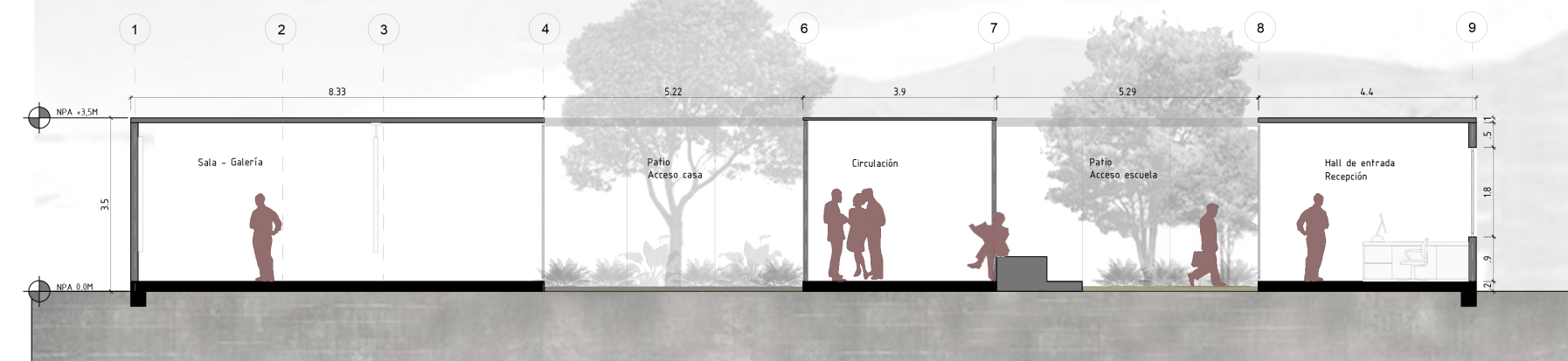
PLANTA GENERAL ESC 1:125



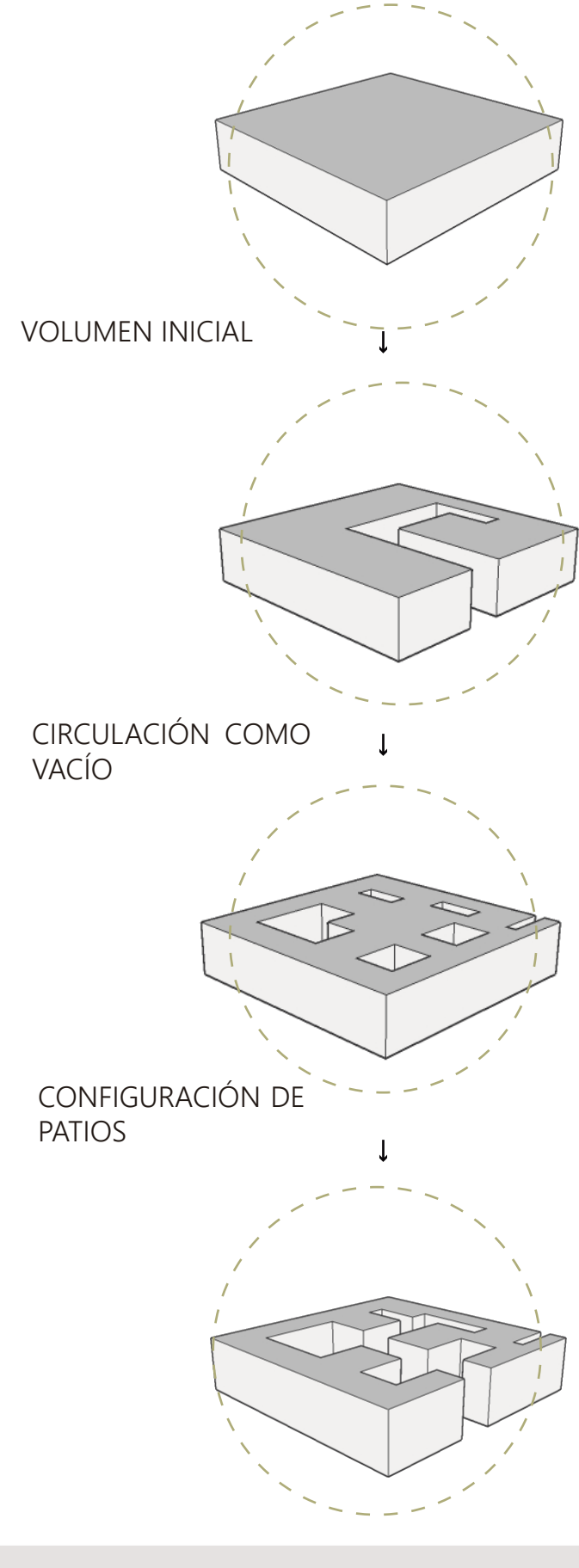
FACHADA PRINCIPAL



SECCIÓN TRANSVERSAL



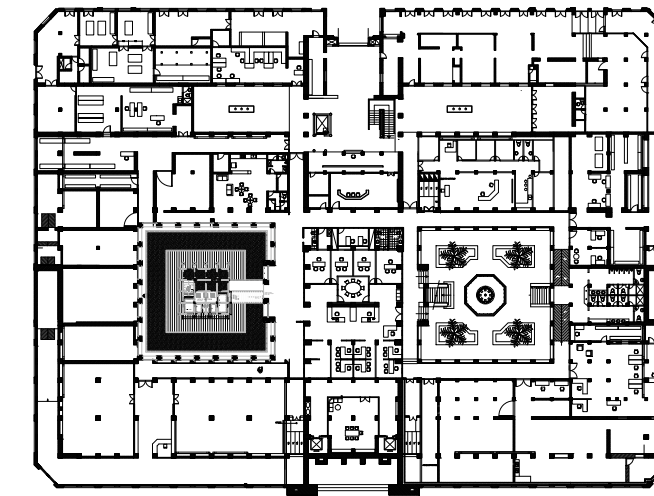
IDEA



PABELLÓN DE EXPOCIÓN

OBRA: NARCISO - OSCAR MUÑOZ

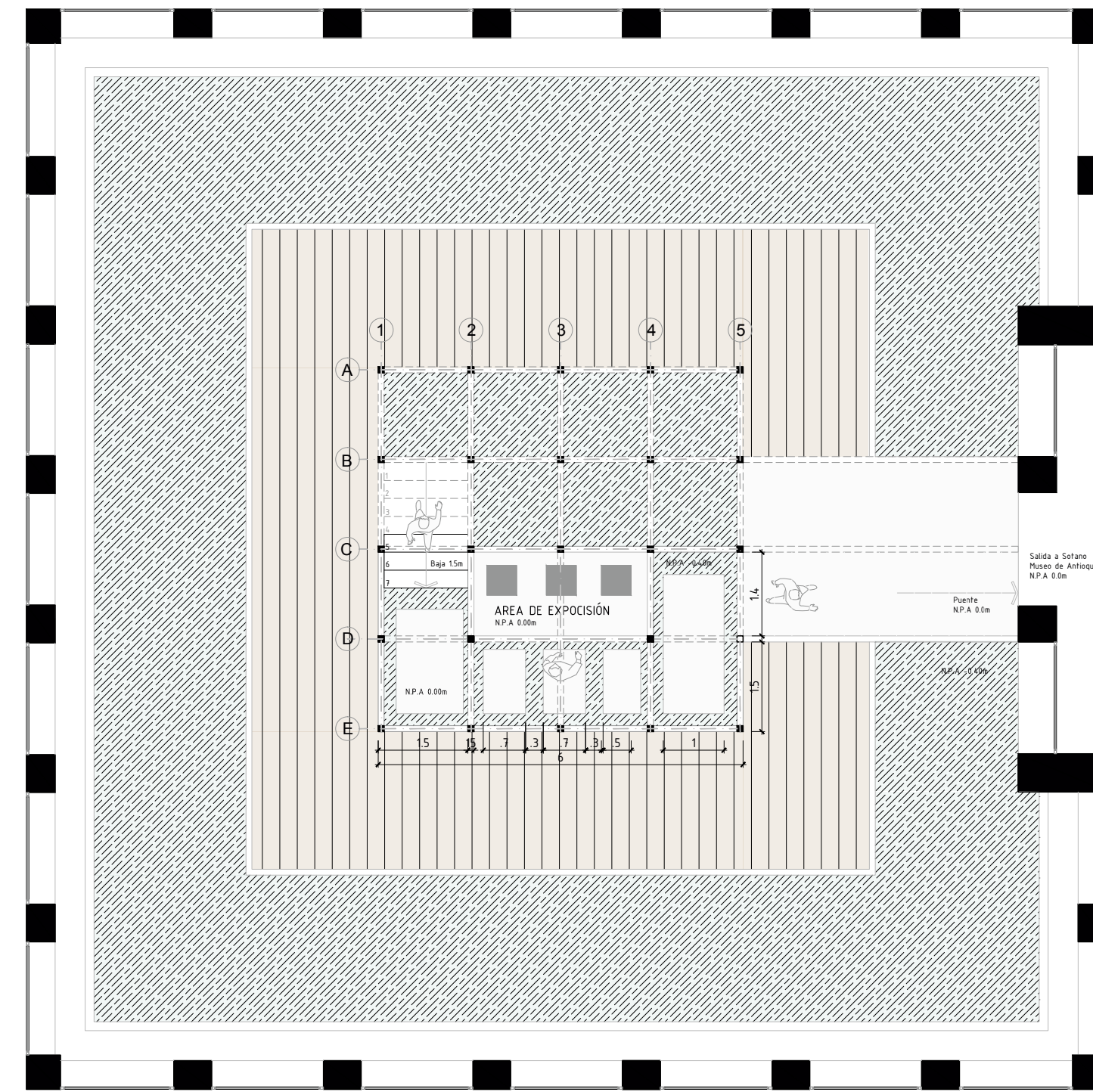
LOCALIZACIÓN ESC 1:1000



MUSEO DE ANTIOQUIA
MEDELLÍN

El proyecto expone la obra Narciso de Oscar Muñoz, a través de un recorrido en el cual se evidencia; al igual que en la obra; un proceso de DESVANECIMIENTO, o en su un proceso de MATERIALIZACIÓN

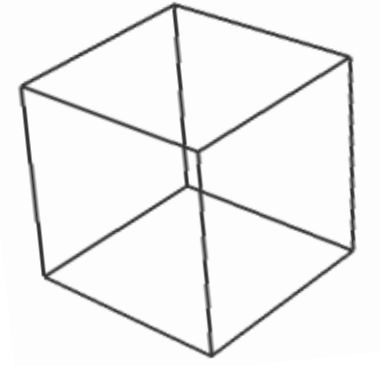
PLANTA NIVEL 3 (0,0m) ESC: 1:100



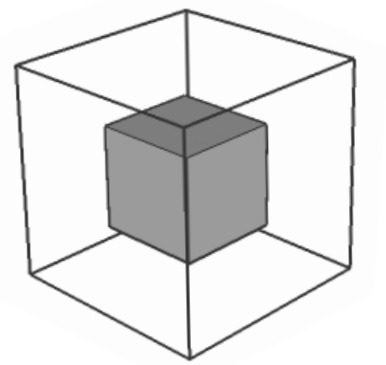
IDEA

DESVANECIMIENTO

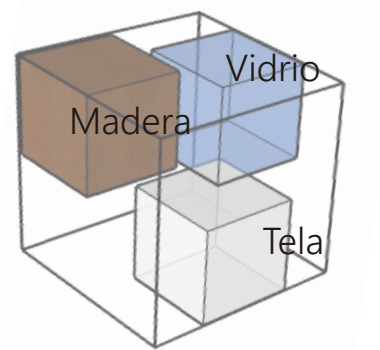
De la VIDA a la MUERTE
De la NADA a la MATERIA



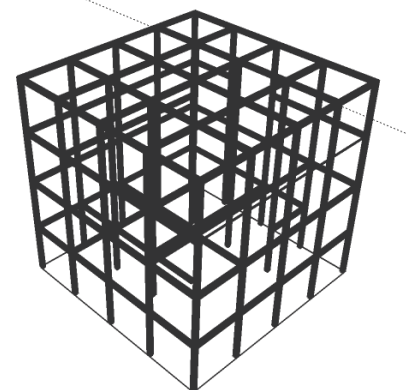
Volumen inicial desmaterializado



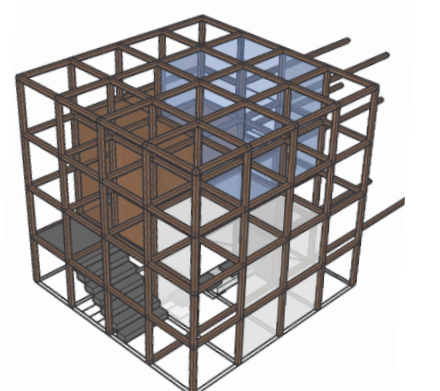
Volumen de materia incorporado en el volumen inicial



Proceso de desvanecimiento a través de la superficie exterior y sus materiales



Tegido=Elemento de transición de la MATERIALIZACIÓN

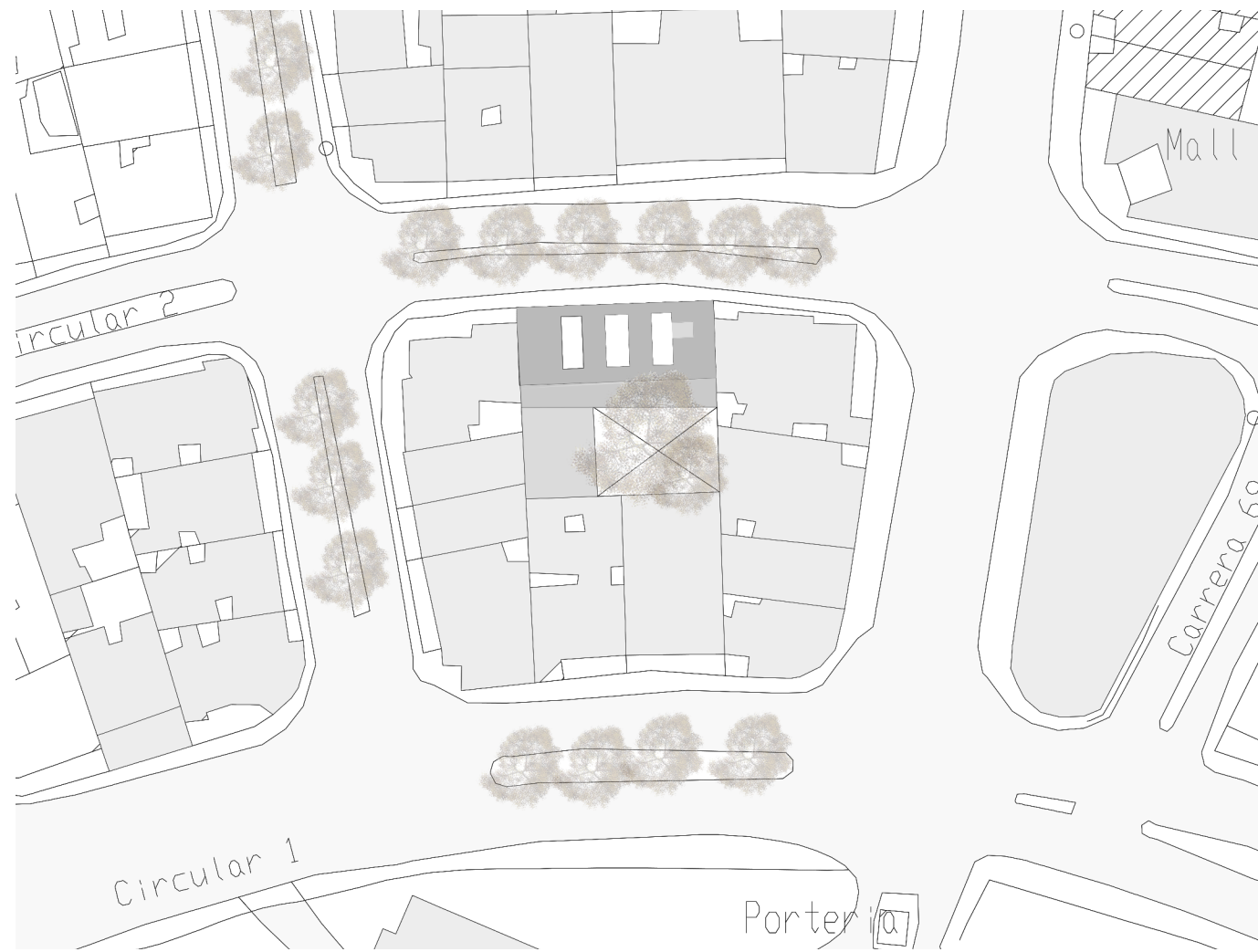


Resultado proyectual: Volúmenes de diversos materiales + estructura-Piel



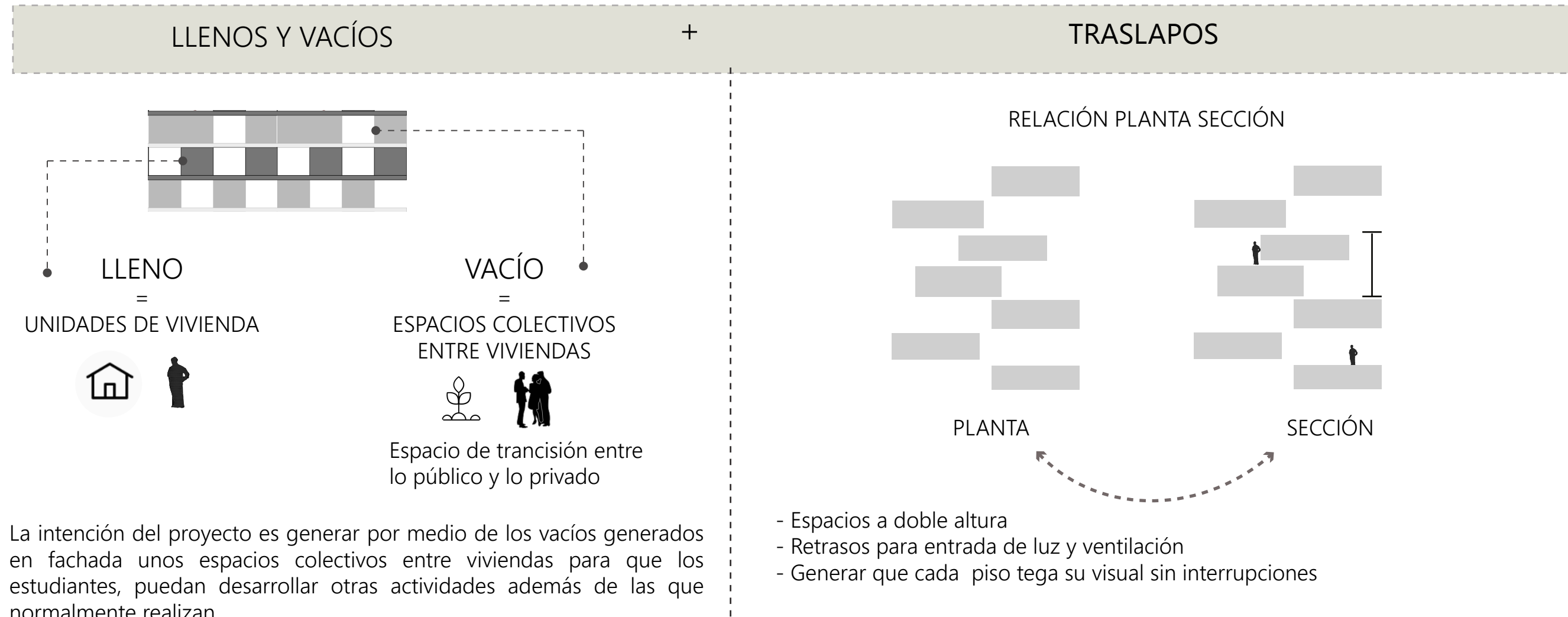
TORRE: VIVIENDA COLECTIVA ESTUDIANTIL

LOCALIZACIÓN



El lote se encuentra en el Barrio Laureles, La Comuna n.º 11. Se encuentra ubicada en la zona centro-occidental de la ciudad de Medellín- Antioquia.

IDEA



La intención del proyecto es generar por medio de los vacíos generados en fachada unos espacios colectivos entre viviendas para que los estudiantes, puedan desarrollar otras actividades además de las que normalmente realizan.

Crea espacios de transición entre lo público y lo privado que propicia encuentros. Además también busca una relación consisa con la calle, por lo tanto responde con un gesto urbano en primer piso

CONFIGURACIÓN ESPACIAL

CARACTERIZACIÓN DE LOS VACÍOS

PLANTA:

1. GRAN PATIO TRASERO:

Función: Atraer a los transeúntes a recorrer el proyecto, a realizar actividades públicas libres y a usar con frecuencia la biblioteca pública. Configura espacialmente la plataforma

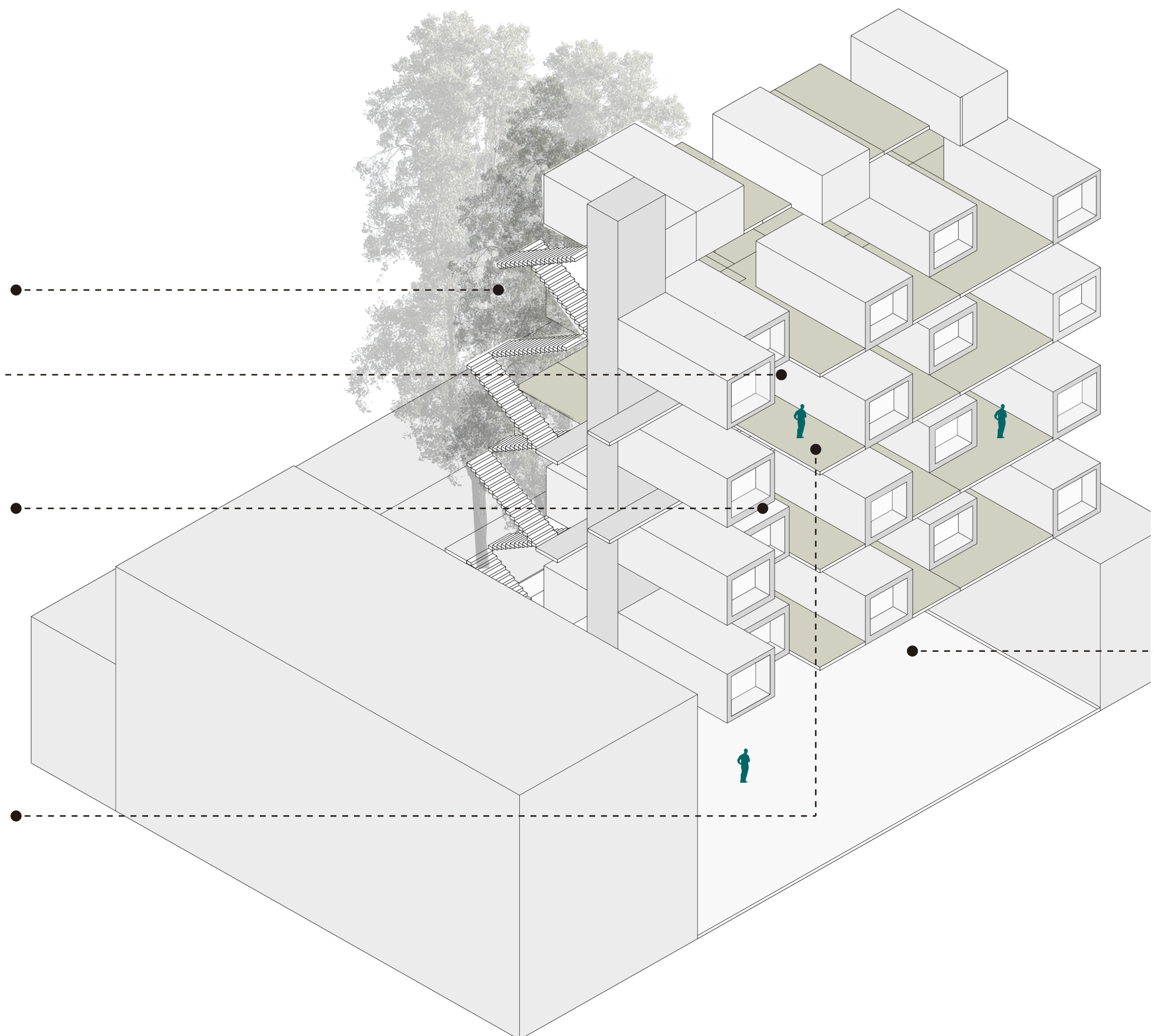
2. VACÍOS GENERADORES DE DOBLES ALTURAS

En ciertas huertas se generan vacíos para que el sol y la lluvia puedan acceder más fácilmente.

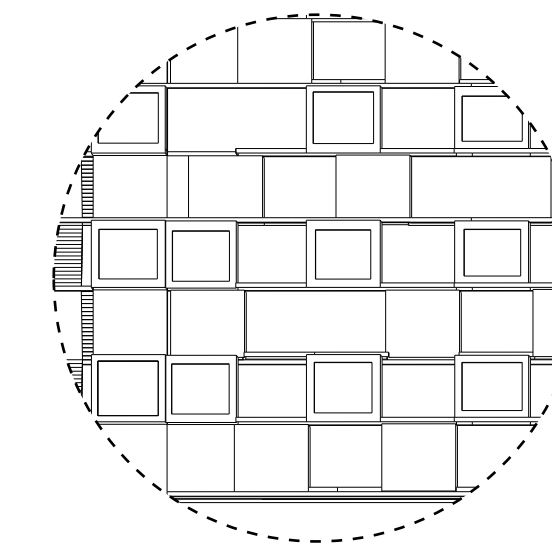
3. VACÍOS DE PARAMENTO: Los pequeños vacíos que son en planta pero se reflejan en fachada, se dan debido al traslape de las tipologías, este retraso genera menor paramentalidad, y sirve para el asoleamiento

4. TERRAZAS COLECTIVAS: ESTANCIAS EN CIRCULACIÓN:

Con el traslape entre pisos se generan por medio de la cubierta del piso anterior ciertas terrazas, que se encuentran en la circulación, pero también son al frente de las viviendas, debido a que las viviendas en algunos casos necesitan de áreas libres, ya sea de estudio o sociales, estas cumplirán esta función



FACHADA:



1. VACÍOS INTERCALADOS HUERTAS COLECTIVAS

Cada cierto número de viviendas aleatoriamente se generan unas huertas, que se pueden ver en su expresión de patios en fachadas. Su uso también es para incentivar realizar actividades diferentes que puedan distraer al usuario

2. DOBLE ALTURA EN PRIMER PISO:

Gran vacío que se genera en fachada debido a su planta libre, pública y su doble altura; significa importancia y apertura.

CIRCULACIÓN VS VISUALES

Aspectos repetitivos piso por piso:

VISUALES HACIA LA CALLE

VISUALES HACIA EL PATIO

Vacíos que generan huertas a doble altura

Huertas colectivas

Tipologías de viviendas

CIRCULACIÓN HACIA LA CALLE

CIRCULACIÓN HACIA EL PATIO

